

# ERSC, temporada 24/25





# RESUM DE CONTINGUTS

HISTÒRIA

SORTIDES 23/24

DADES

CALENDARI 24/25

FESTA DE L'ESPORT 2025

OBJECTIUS

EQUIPACIÓ

# HISTÒRIA

## ERSC, ENGINYERS RIDE SOCIAL CLUB

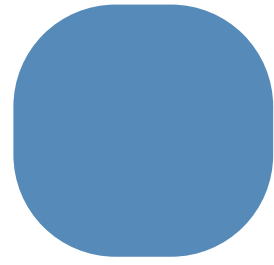
En 2022, durant l'última festa de l'esport, es va plantejar un gran desafiament per al ciclisme de carretera a causa de la baixa participació i la falta de relleu generacional. Carles Sans, aleshores president, va llançar una proposta ambiciosa: revitalitzar el ciclisme de carretera amb dos objectius principals: incrementar la participació i establir un calendari accessible. Després d'analitzar diverses opcions, es va implementar un pla de quatre sortides anuals per Catalunya: Girona, Catalunya Central, Lleida i Tarragona.

La primera sortida a Girona va ser sorprenentment exitosa, marcant l'inici d'un renaixement. Les sortides següents van mantenir el mateix entusiasme i participació. Aquest ressorgiment va portar a la creació de l'Enginyers Ride Social Club, consolidat amb una identitat pròpia, grups de comunicació a WhatsApp i Strava, i una equipació distintiva que va unificar els seus membres.

L'Enginyers Ride Social Club ara afronta un futur prometedor, amb un recorregut ple d'aventures i desafiaments en el ciclisme de carretera. Aquest club no només ofereix una plataforma per gaudir de l'esport, sinó que també representa un viatge emocionant i ple d'aventures.

**Uneix-te i forma part d'aquesta emocionant història del ciclisme!**





# SORTIDES 23/24

GIRONA 21/10/23



CAT. CENTRAL 24/02/24



LLEIDA 04/05/24



TARRAGONA 06/07/24





# DADES 23/24

## GIRONA

### RECORREGUTS

CURT: 46 km i 600 m de desnivell  
LLARG: 70 km i 1200 m de desnivell  
PARTICIPANTS: 8

## CAT. CENTRAL

### RECORREGUTS

CURT: 43 km i 571 m de desnivell  
LLARG: 86 km i 1334 m de desnivell  
PARTICIPANTS: 9

## LLEIDA

### RECORREGUTS

CURT: 47 km i 600 m de desnivell  
LLARG: 74 km i 1400 m de desnivell  
PARTICIPANTS: 8

## TARRAGONA

### RECORREGUTS

CURT: 44 km i 750 m de desnivell  
LLARG: 69 km i 992 m de desnivell  
PARTICIPANTS: 11

# CALENDARI 24/25

GIRONA 12/10/24

Recorreguts per determinar  
CURT: 50 km  
LLARG: 75 km



CAT. CENTRAL 22/02/25

Recorreguts per determinar  
CURT: ?  
LLARG: ?



LLEIDA 26/04/25

Recorreguts per determinar  
CURT: ?  
LLARG: ?



TARRAGONA 05/07/25

Recorreguts per determinar  
CURT: ?  
LLARG: ?



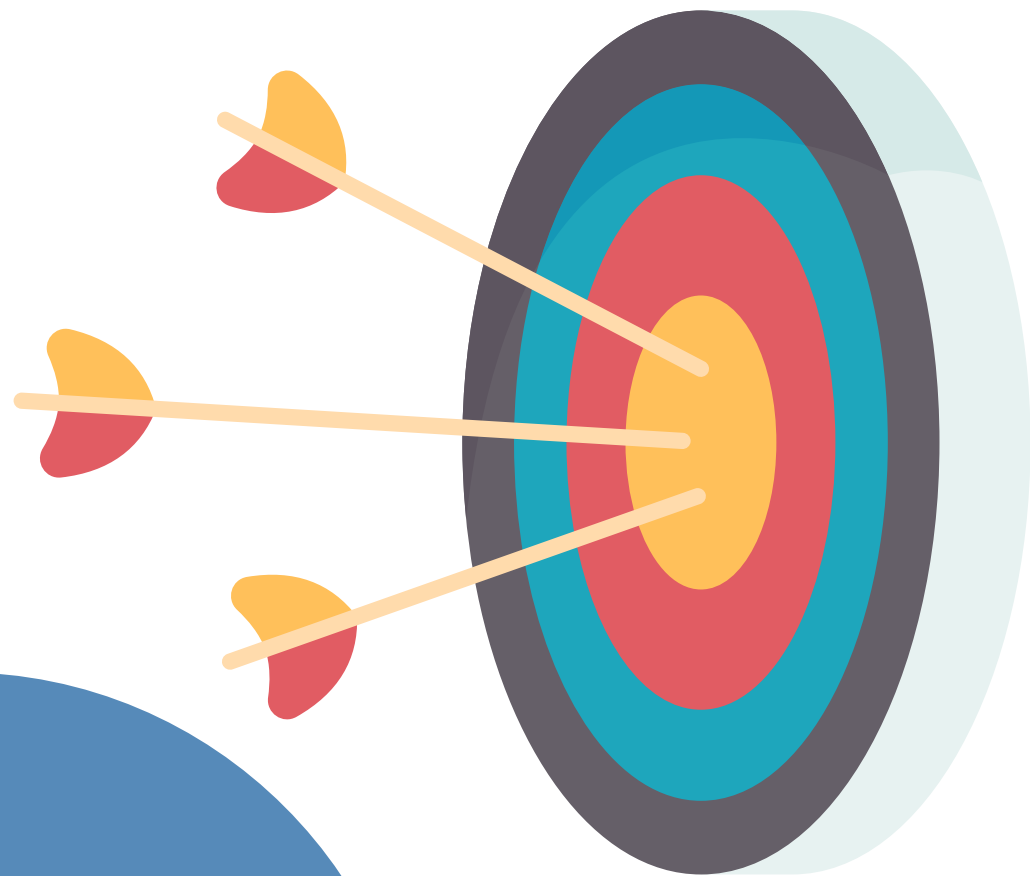
EN TOTS ELS CASOS, EN ACABAR LA RUTA HI HAURÀ  
L'OPCIÓ DE DINAR PLEGATS

# FESTA DE L'ESPORT 2025

ESPECIAL COMISSIÓ D'ESPORTS  
DATA : PER DETERMINAR (PRIMAVERA 25)

CADA DOS ANYS ES CELEBRÀ LA  
FESTA DE L'ESPORT.  
SORTIDA ESPECIAL AL MATÍ, I EN  
ACABAR DINAR PLEGATS.  
NO US HO PODEU PERDRE!!!

# OBJECTIUS

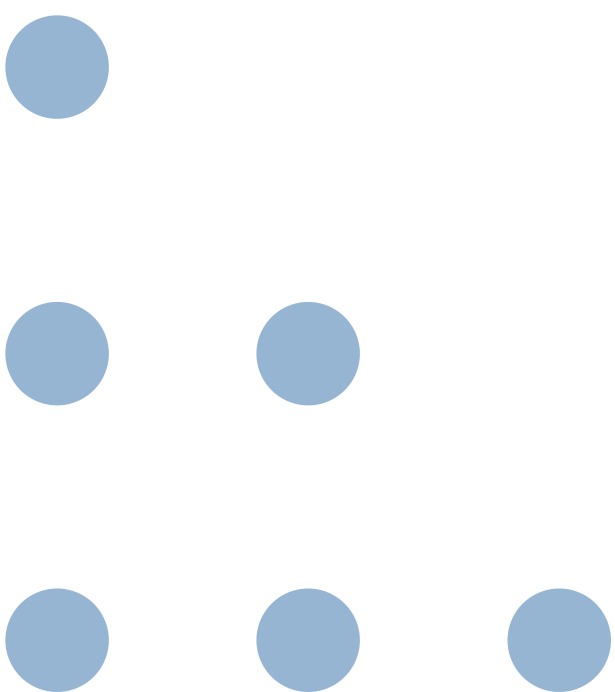


- Assolir el calendari previst, fent les quatre sortides marcades en el calendari.
- Millorar la participació per sortida. Passar de 9 a 18 ciclistes.
- Participació de ciclistes fèmines. Passar de 0 a 2 ciclistes.



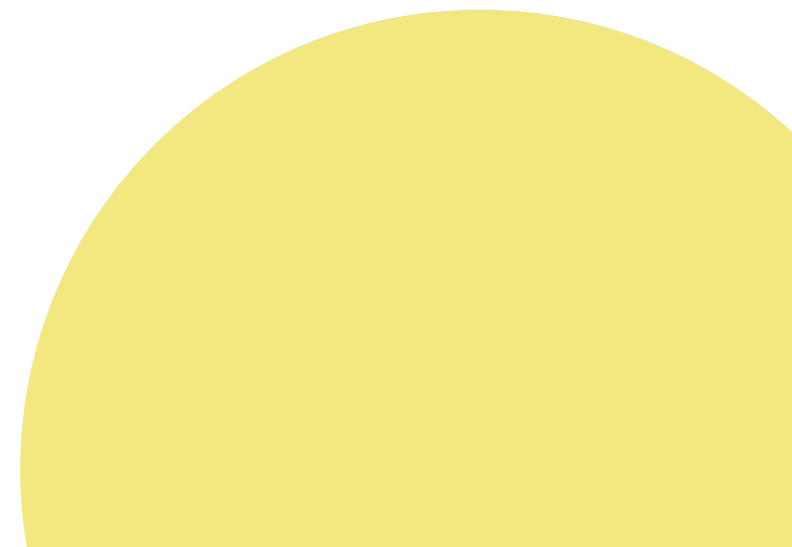
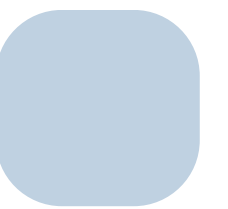


# EQUIPACIÓ





ARRIBAR JUNTS ÉS EL  
PRINCIPI, MANTENIR-SE  
JUNTS, ÉS EL PROGRÉS.  
TREBALLAR JUNTS, ÉS L'ÈXIT





# ALBUM





**iMOLTES  
GRÀCIES!**

**ENGINYERS RIDE SOCIAL CLUB**

Club Strava ERSC <https://www.strava.com/clubs/ERSC>

[www.eic.cat](http://www.eic.cat)