



Certification ISO 9001 V2008  
N° 07/10/09-01

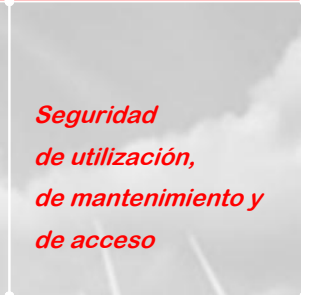
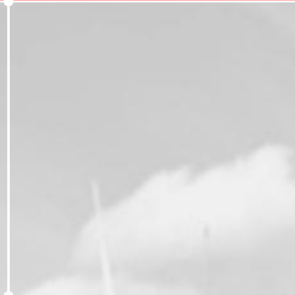
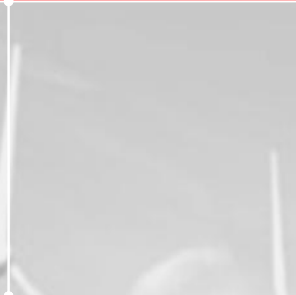


*Sistema anti fuego  
patentado*

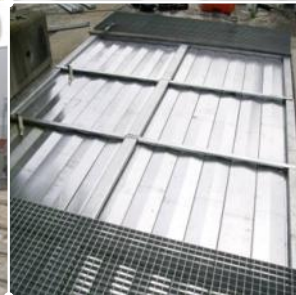
*Ingeniería y diseño a la  
medida,  
Sistema entregado  
« listo para instalar ».*



# Sistema de extinción MX para fosos bajo transformadores eléctricos



*Seguridad  
de utilización,  
de mantenimiento y  
de acceso*



*Entrega con noticia  
de utilización y  
puesta a tierra*



Para una energía  
limpia,  
segura,  
práctica.

# AKHELEC



Distribidor exclusivo de los productos GMT

☎ +34 93 272 39 00 / 📠 : +34 93 488 10 53

Web: [www.akhelec.com](http://www.akhelec.com) / Mail: [akhelec-es@akhelec.com](mailto:akhelec-es@akhelec.com)

# SISTEMA DE EXTINCIÓN PARA FOSAS BAJO TRANSFORMADORES DE ALTA POTENCIA

## Gama MX

### USO

Este sistema de extinción está destinado a equipar las fosas de los transformadores de 63 kV a 400 kV y puede sustituir o complementar a la colocación de una fosa apartada.

En efecto, nuestro sistema permite **una evacuación muy rápida del dieléctrico en el depósito así como la extinción natural de las llamas, sin recurrir a las antiguas piedras sobre enrejado.**



### CONCEPCIÓN (sistema patentado)

El montaje de deflectores, ensamblados en fábrica, garantiza el sistema de extinción.

**Deflectores de extinción** en chapa de acero **galvanizado** de 1.5 mm.

Sistema de puesta a la tierra por terminales 75<sup>2</sup> o 95<sup>2</sup>.

**Cuadros galvanizados** de 5 mm. de grosor con refuerzo central.

Tapa-uniones entre cuadros, para limitar el paso del aire bajo los deflectores.

**Enrejados galvanizados** con refuerzo central que cubre los deflectores para la circulación de las personas.



### INSTALACIÓN

El sistema de extinción MX tiene que ser instalado por un equipo técnico AKHELEC o acreditado por AKHELEC.

AKHELEC puede hacerse cargo de la gestión global de su instalación desde la toma de cotas hasta la instalación in situ de los equipos con presupuesto previo.

Cuando la instalación está acabada, AKHELEC suministra un **certificado de conformidad de obra.**



### GARANTÍA

Este sistema de extinción fue probado con éxito sobre nuestros cubetos de retención por el **LABORATORIO del FUEGO del CENTRO NACIONAL DE PREVENCIÓN Y de PROTECCIÓN** (informes de prueba del CNPP n° PE 09 7973 y de TÜV Rheinland n°284 090 80-001 del 25/05/2009). Las chapas actúan por una parte como obstáculo físico al aumento de las llamas y por otra parte como barrera a la entrada de aire permitiendo una extinción total en pocos minutos.



### ALGUNAS REFERENCIAS

**EDF** (distribución de electricidad) : adaptación a los sobrepuestos alta tensión.

**SNCF** (ferroviario): puesto de alimentación de Millau.

**INNOVENE** (petroquímica): refinería de Lavera

**VINCI** (instalador eléctrico): puesto de la línea 1 del metro de Argel (Argelia)

**Saint GOBAIN** (Industria): fábrica de Cognac.....

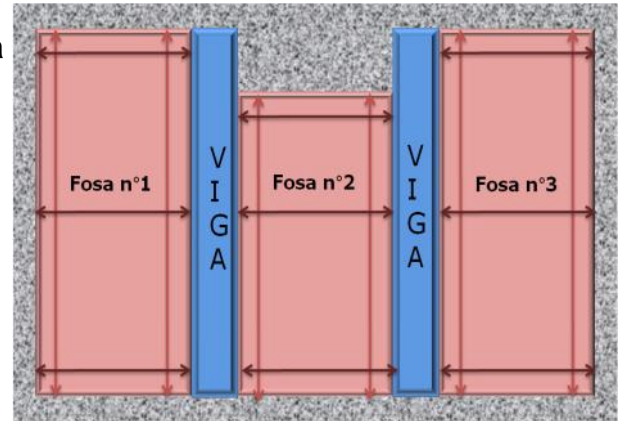




# MONTAJE DEL SISTEMA MX : DE LA PREPARACIÓN HASTA SU INSTALACIÓN EN SITIO.

## ESQUEMA por complementar

- Confirmar las cotas en la longitud y en la anchura con la medida del centro del depósito.
- Confirmar las cotas de las diagonales
- Confirmar cualquier obstáculo (conducto, viga, apoyo de caja eléctrica...)



Eliminación de los guijarros



Diseño de productos a la medida



Instalación del sistema MX cortafuego



Puesta en plaza de los enrejados

- **Rehabilitación de fosas bajo transformadores o nuevas instalaciones**
- **Instauración rápida y adaptada a sus necesidades**
- **Derrame muy rápido de los líquidos dieléctricos en la fosa**
- **Extinción natural de las llamas sin riesgo de reavivar el fuego**
- **Circulación fácil alrededor del transformador**



## Etapa 1

Toma de cotas

Lanzamiento en fabricación

Preparación de la fosa

## Etapa 2

Fijación de los ángulos

Colocación de los cuadros

Puesta a tierra

## Etapa 3

Instalación de los deflectores corta fuego

Unión de los distintos elementos

Colocación de los enrejados

