

♀♀

8M

BRETXA SALARIAL

DESIGUALTAT EN L'ENTORN MÉS PROPER

Col·legi/Associació d'Enginyers Industrials de Catalunya

20/03/2025

ÍNDEX

- **Igualtat de gènere a Catalunya**
- **Dades a l'Enginyeria**
- **Dades enquesta “Enginyeria i Equitat”**
- **Conclusions**

IGUALTAT DE GÈNERE A CATALUNYA



IIG - L'Índex d'igualtat de gènere és l'índex que permet mesurar el grau d'igualtat entre homes i dones en els països de la Unió Europea.

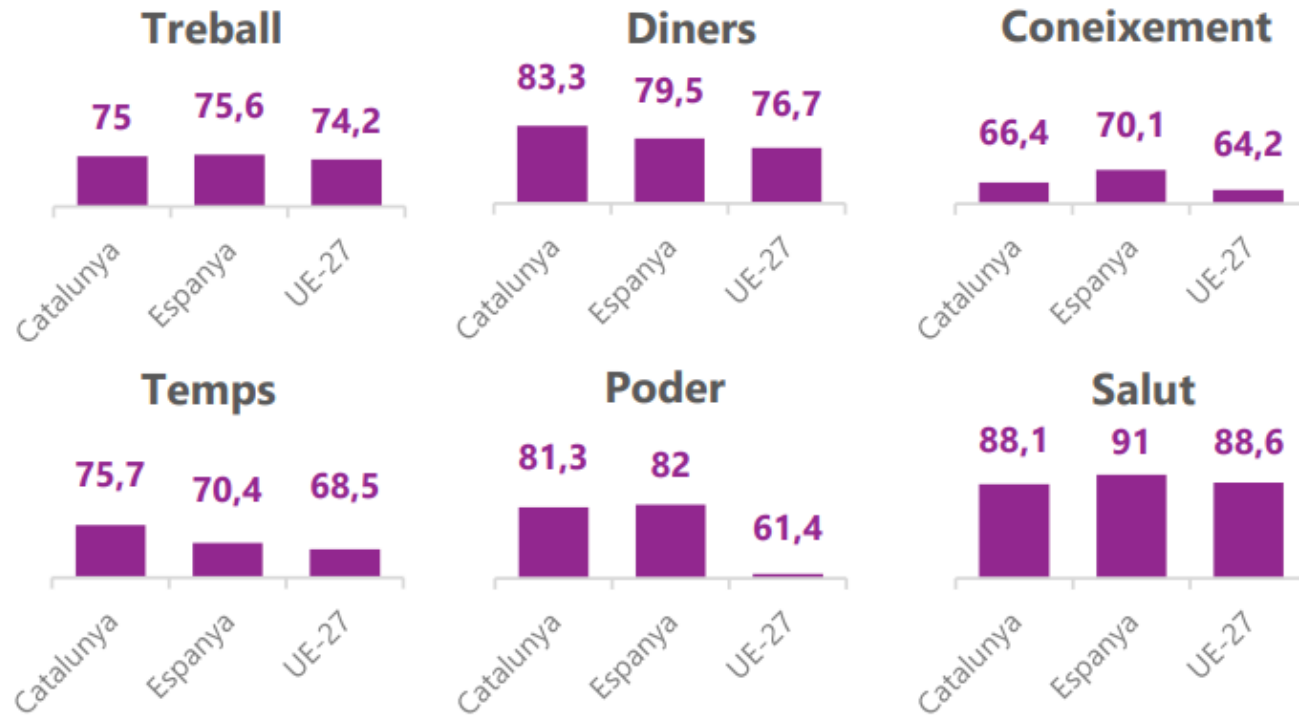
IIG a Catalunya: **76,7**

IIG a Espanya: **76,7**

IIG a Unió Europea: **71,0**

IGUALTAT DE GÈNERE A CATALUNYA

Dimensions de l'Índex d'Igualtat de Gènere. 2022



La tendència és de disminució de les desigualtats, encara estem lluny d'assolir la plena igualtat entre homes i dones.

IGUALTAT DE GÈNERE A CATALUNYA

Bretxa salarial de gènere. 2022

Les dones guanyen

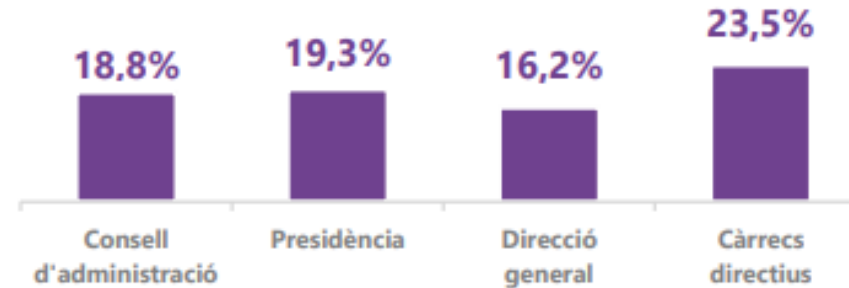
6.219 €
MENYS

que els homes

*guany mitjà anual

Bretxa salarial
de gènere
19,5%

Dones en càrrecs de responsabilitat en
l'empresa catalana. 2024

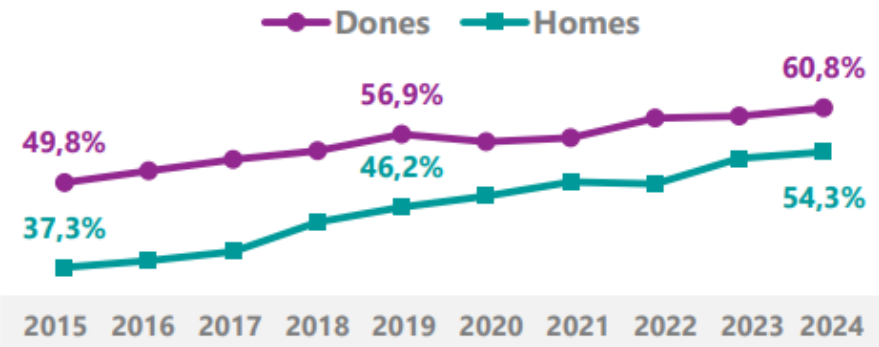


Les dones encara són una **minoria** en els càrrecs de responsabilitat de les empreses, destaca el 18,8% dels càrrecs als consells d'administració i el 16,2% de direcció general.

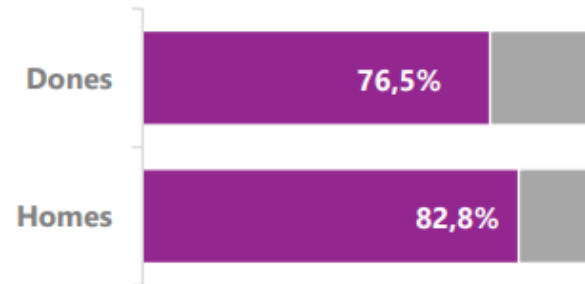
IGUALTAT DE GÈNERE A CATALUNYA

Població amb nivell d'estudis superiors

Evolució de la població de 25 a 34 anys amb nivell d'estudis superior. 2013-2024

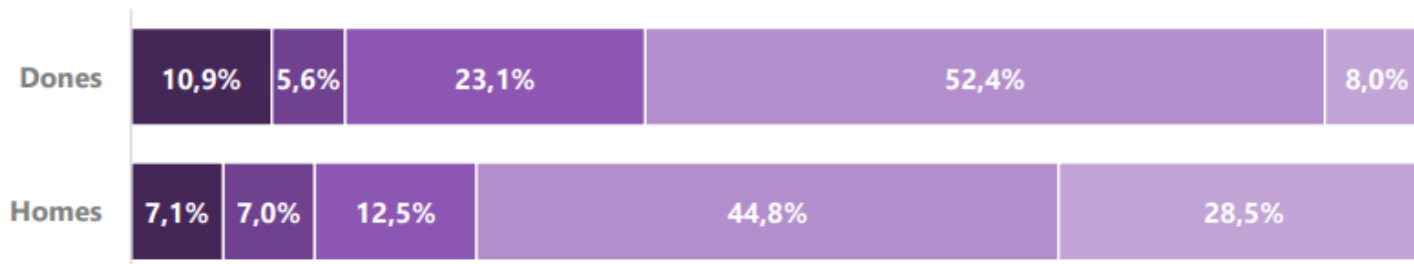


Taxa d'ocupació de persones graduades recents. 2023



Població universitària titulada per branca de coneixement. Curs 2022-2023

■ Arts i humanitats ■ Ciències ■ Ciències de la salut ■ Ciències socials i jurídiques ■ Enginyeria i arquitectura



Les darreres dades de l'Observatori de la Igualtat de Gènere de l'Institut Català de la Dona

LA SITUACIÓ DE LA DONA A L'ENGINYERIA



En el análisis de género llevado a cabo por el Observatorio, se concluye que **la mujer tiene una presencia global en la ingeniería en España cercana al 20%**. La especialidad donde hay menos mujeres es la ingeniería de Telecomunicación, con tan solo un 12%. Le siguen la ingeniería Informática y la ingeniería Industrial con un 16% y un 19%, respectivamente. En cambio, las disciplinas que cuentan mayor proporción de ingenieras son la ingeniería Agrícola — hasta un tercio de los profesionales son ingenieras— y la ingeniería de Caminos, así como las especialidades reunidas bajo el epígrafe de "Otras". En ambos casos la cifra alcanza un 24%.



Presencia de las mujeres por ramas de la ingeniería



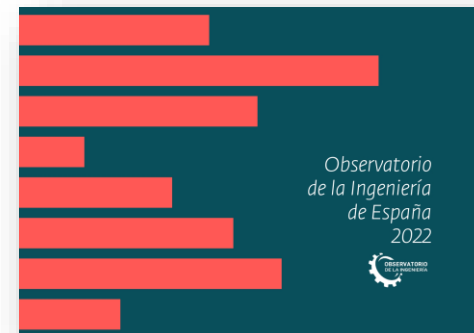
34%
agrícola/agronómica



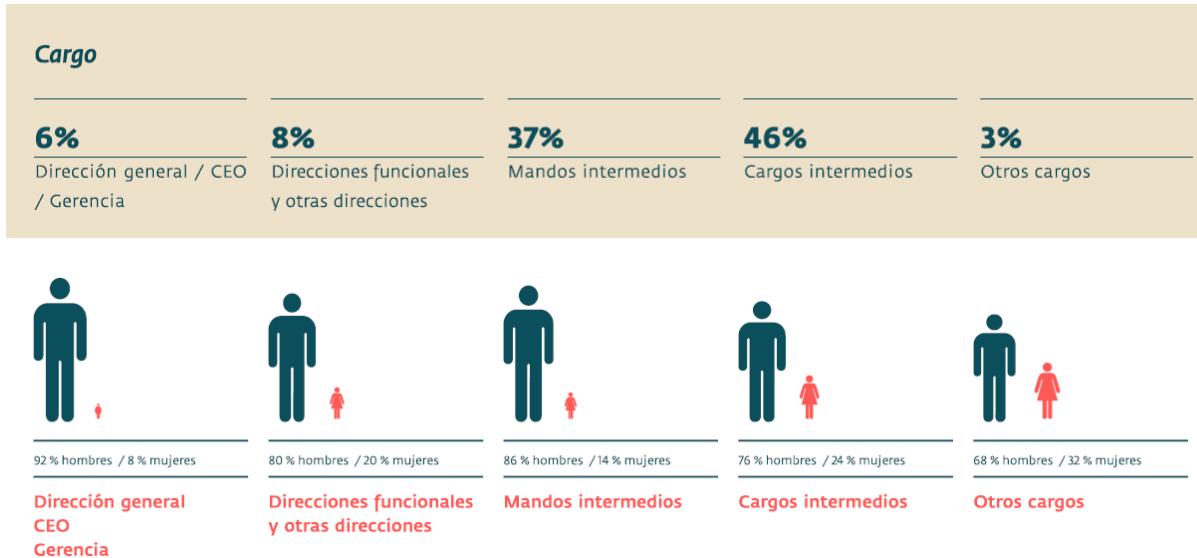
24%
caminos/civil



19%
industrial



LA SITUACIÓ DE LA DONA A L'ENGINYERIA



Salario bruto anual

Salario bruto anual	Hombres (%)	Mujeres (%)
Hasta 20.000 €	2%	62%
20.001 - 30.000 €	46%	80%
30.001 - 40.000 €	20%	84%
40.001 - 60.000 €	9%	82%
60.001 - 80.000 €	2%	96%
80.001 - 100.000 €	1%	88%
100.001 - 120.000 €	0%	-
Más de 120.000 €	0%	-

Bretxa salarial de l'ordre del 10%

ENQUESTA ENGINYERIA I EQUITAT

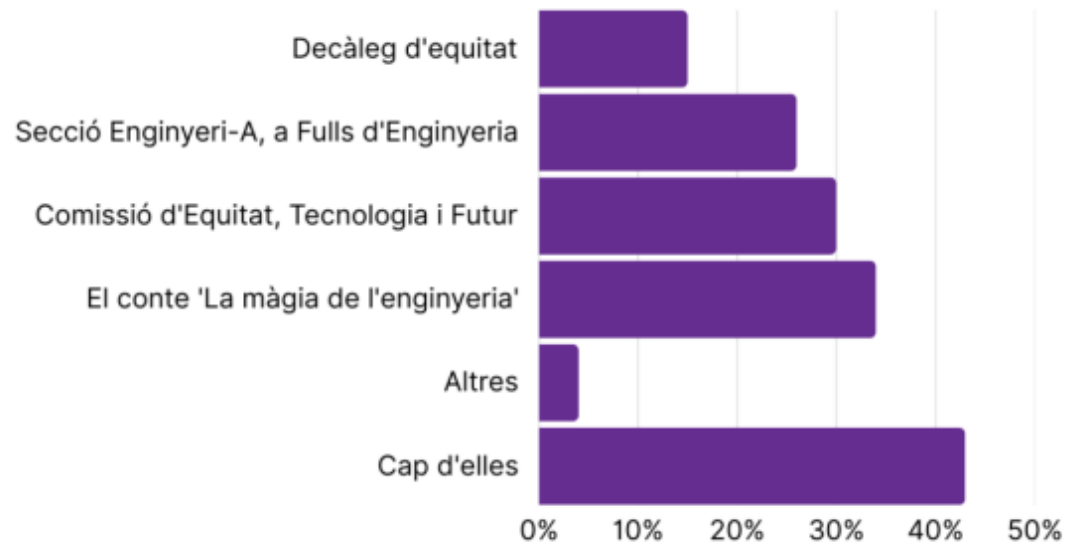


Tres anys després de la primera sèrie de petites enquestes al col·lectiu, Enginyers Industrials de Catalunya repetim l'experiència per comprovar l'evolució d'alguns àmbits com és la innovació, les condicions laborals o la percepció de la situació econòmica.

Presentats els resultats el passat 8 de març, en motiu del Dia Internacional de les Dones.

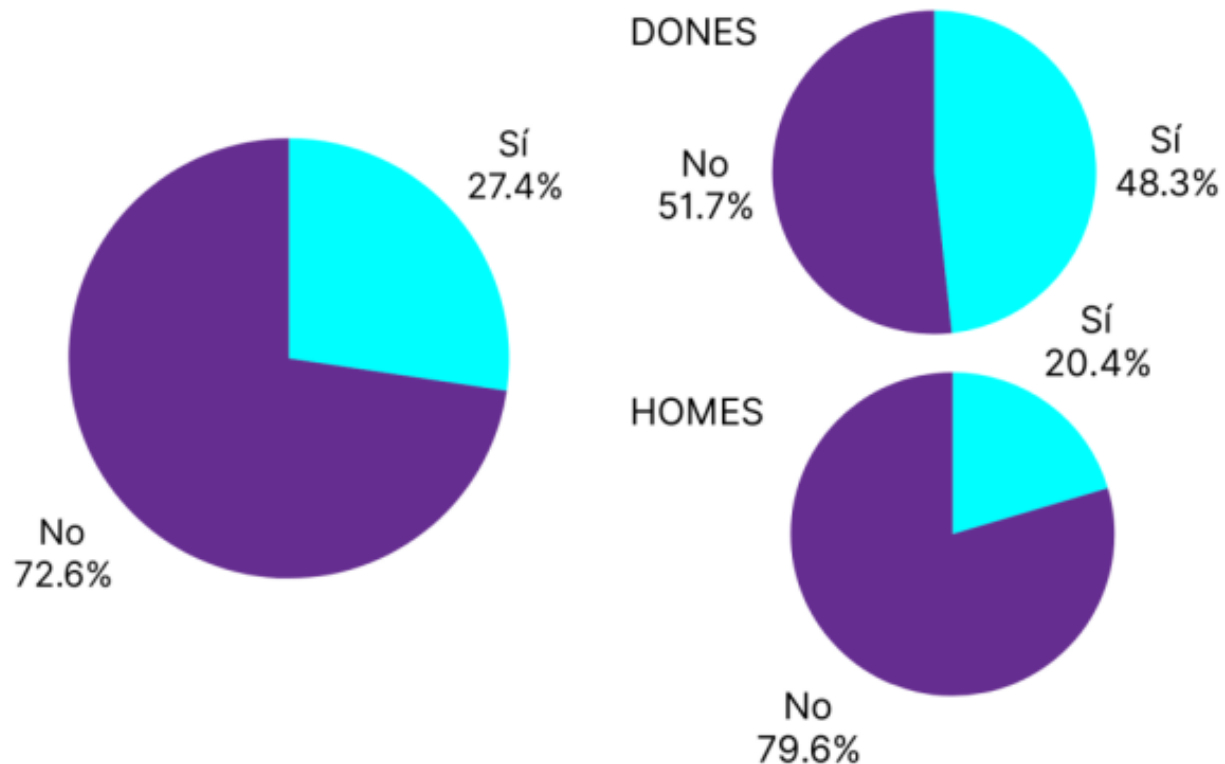
ENQUESTA ENGINYERIA I EQUITAT

Quina d'aquestes iniciatives de l'Associació i el Col·legi per fomentar l'equitat i la igualtat a l'enginyeria coneixes?



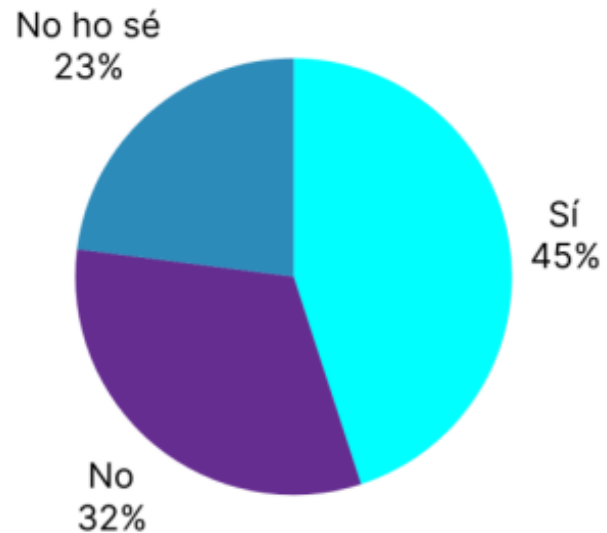
ENQUESTA ENGINYERIA I EQUITAT

Creus que en el teu entorn laboral hi ha discriminació per raons de gènere?



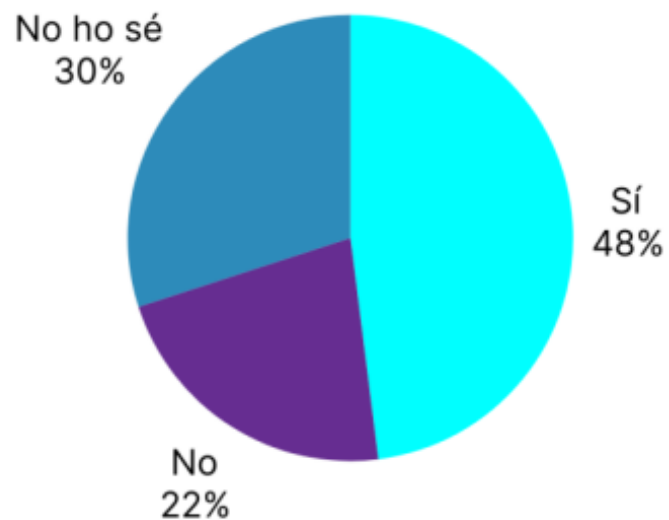
ENQUESTA ENGINYERIA I EQUITAT

Estàs a favor de quotes professionals per fomentar l'equitat de gènere a la professió?



ENQUESTA ENGINYERIA I EQUITAT

Donaries suport amb la teva participació personal a un programa de foment de l'enginyeria a l'educació Primària i Secundària, especialment entre les nenes?

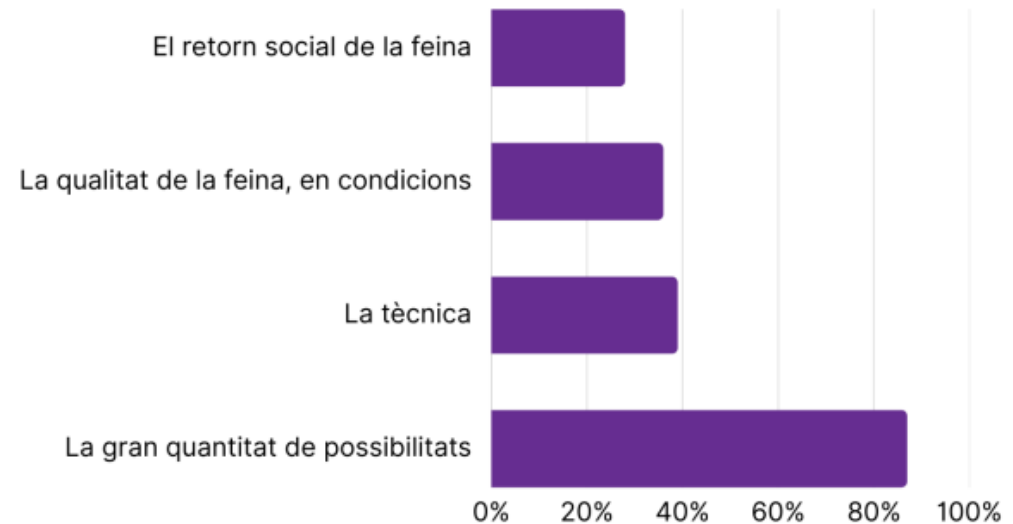


ENQUESTA ENGINYERIA I EQUITAT

Recomanaries els estudis d'enginyeria a les nenes del teu entorn?



Què destagues a l'hora de recomanar els estudis d'enginyeria a les nenes del teu entorn? O què creus que atrau de la nostra feina?



CONCLUSIONS

- La tendència general és de millora en la bretxa salarial però encara lluny d'assolir la plena igualtat.
- El talent femení a l'enginyeria és un valor en alça, que augmenta la capacitat de comprensió de l'entorn i de donar resposta a reptes actuals i futurs.
- Cal facilitar l'accés a material divulgatiu de l'enginyeria al col·lectiu disposat a fer-ne difusió.
- Seguir promovent el nostre propòsit per aportar més talent a l'enginyeria:
“Liderem l'evolució tecnològica per al progrés del món i de les persones”

MOLTES GRÀCIES!



<https://engilearn.myshopify.com/products/la-magia-de-lenginyeria>