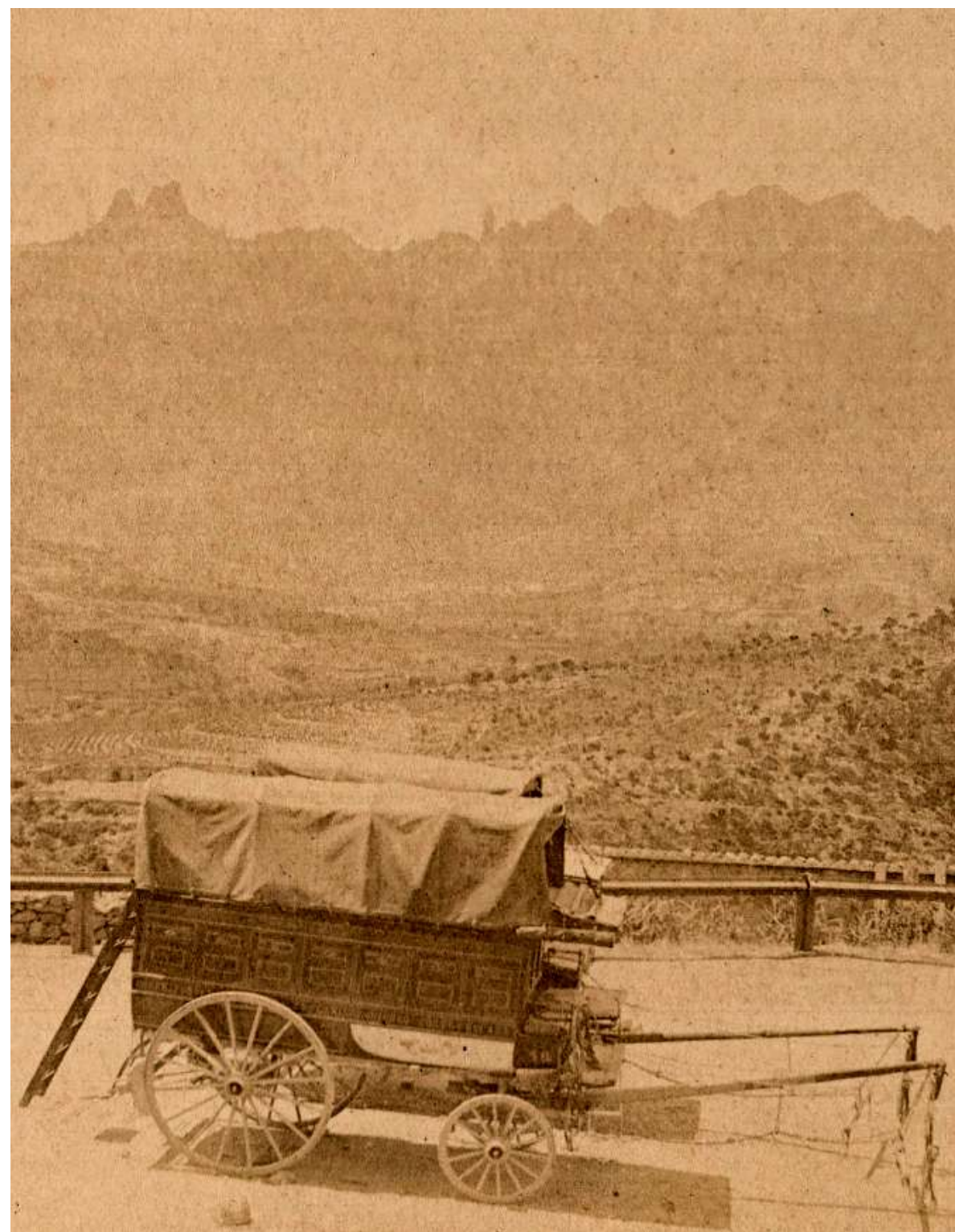


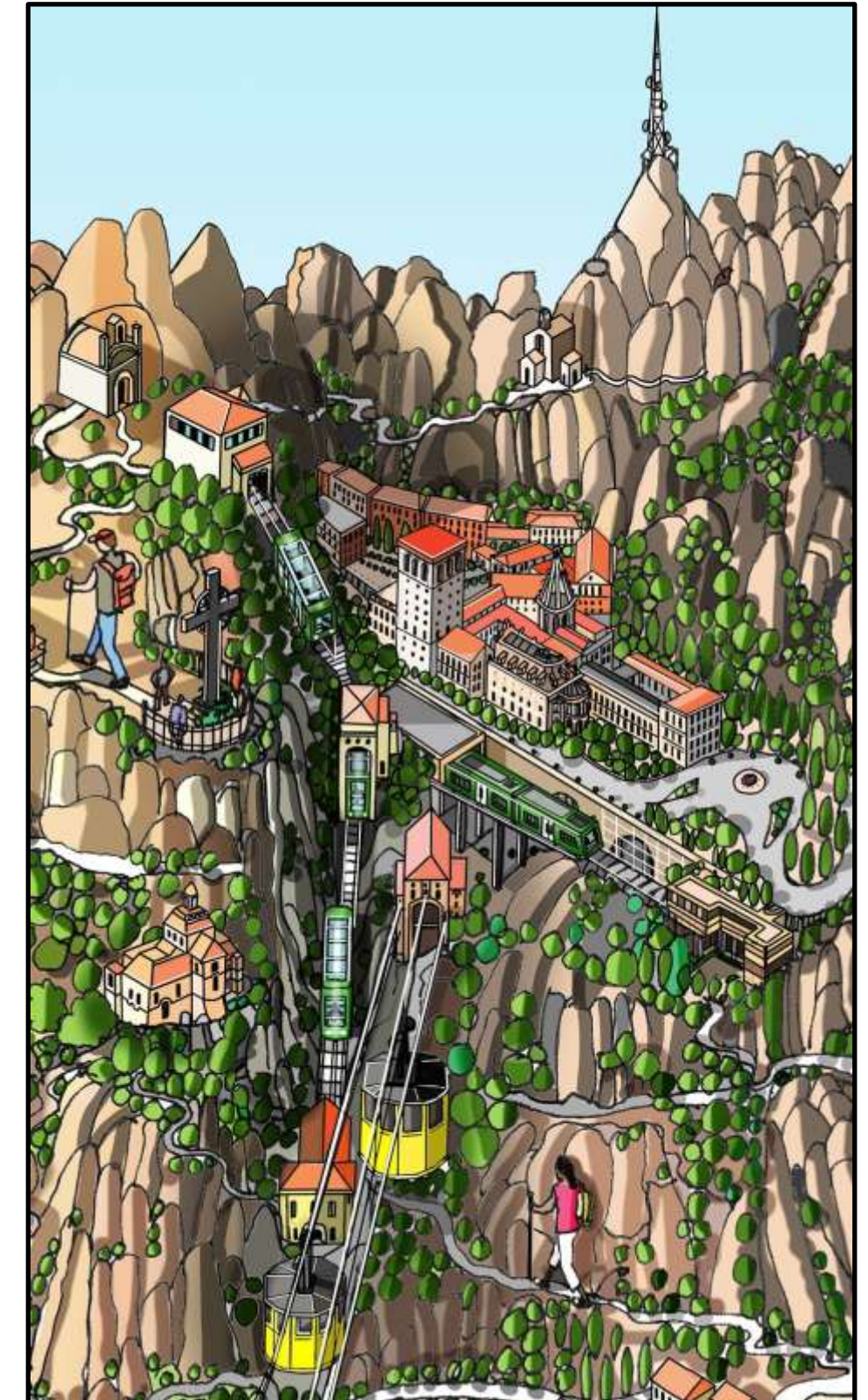


# L'Aeri de Montserrat: història, tradició i innovació



Una família benestant, amb xofer inclòs, es retratada pel fotògraf de Montserrat, per tenir un rècord de la seva estada al santuari. Al fons, i mig tapat pels arbres, hi ha l'edifici de les antigues cel·les de Sant Josep. Imatge al voltant de **1920**. *Norbert Bilbeny / Col·leccio David Blasco.*

Retrat de dues diligències a l'estació de Monistrol, del terme de **Castellbell i el Vilar, el 1888**. Després de la inauguració, el **1859, de la carretera** des d'aquest indret fins al santuari de Montserrat, s'establí un servei regular de diligències que feien aquest **trajecte en unes tres hores**. Poc després de la inauguració del cremallera el 1892, aquest mitja de transport anà desapareixent. *L. Levy / Col·leccio David Blasco.*



Font: Katherine Baxter @baxillustrate





### FUNICULAR DE SANT JOAN

Arriba fins a cota 1000 msnm.  
Pendent máxima del 65% i recorregut de 503 metres.  
Modernitzat.



### FUNICULAR DE LA SANTA COVA

Connecta el camí de la Santa Cova (amb el rosari monumental), fins el Monestir. Va quedar molt malmès durant els aiguats del 2000



### TREN CREMALLERA

Reinaugurat.  
Trajecte de 15 minuts. 5 km de longitud, 15%, 200 pax per tren, 30 km/h.

### TREN CREMALLERA

Connectava Monistrol amb l'Abadia, fins el seu accident el 1953.



### AERI DE SANT JERONI

Trajecte de 9 minuts a 1,25 m/s. Longitud de línia de 680 m i desnivell de 535 m. Pendent màxima 200%! El 1987 va fer el seu darrer viatge (que des de 1983 només era per personal tècnic) i poc després va ser desmuntat.



### AERI DE MONTSERRAT (DEL RIU)

Inaugurat el 1930. 1350 m de recorregut amb un desnivell de 544 m, pendent màxima 45° (100%). Dues cabines per a 35 persones cadascuna. 18 km/h.

# L'Aeri de Montserrat



## Una història viva...

- Transport → experiència.
- Servir → acollir.
- Responsables → segurs, en tot el seu espectre.
- Innovadors → Únics.
- Èxit → conjunt amb els stakeholders

## La història d'una idea...

- Idea → va sorgir el 1891. Va materialitzar-se el 1922
- La construcció es va iniciar a finals dels anys 20.
- Durada de les obres? → menys de dos anys
- Objectiu? → transport, oci i turisme.
- Responsables → un enginyer i un empresari visionaris.





# Context històric

## Dates més rellevants

- **1926:** s'encarreguen tres projectes.
- Juny de **1928:** concessió per la construcció al Sr. Marsans, sense interès públic.
- Mitjans de **1928:** inici de les obres del funicular
- Desembre de **1928:** constitució de l'empresa FAMSA
- Finals de **1929:** finalitzen les obres del funicular
- 17 de maig de **1930:** s'inaugura el servei de l'Aeri de M.
- 14 d'agost de **1931:** s'inaugura el pont de l'Aeri sobre el riu.
- **1936 – 1939:** confiscació de l'Aeri i voladura del pont i de l'estació inferior.
- 1 de juliol de **1940:** represa del servei de l'Aeri després de la reconstrucció de l'estació.
- 28 d'abril de **1949:** inauguració del nou pont, després de ser destruït l'anterior.
- **1950:** es duplica la velocitat de l'Aeri (de 2,5 a 5 m/s).
- **2017:** la propietat de FAMSA passa a la Fundació Soler Sala i l'Abadia de M.



**COMPANIA GENERAL DE FERRO-CARRILES CATALANES**

**NUEVO SERVICIO DE COMUNICACIONES CON MONTSERRAT**

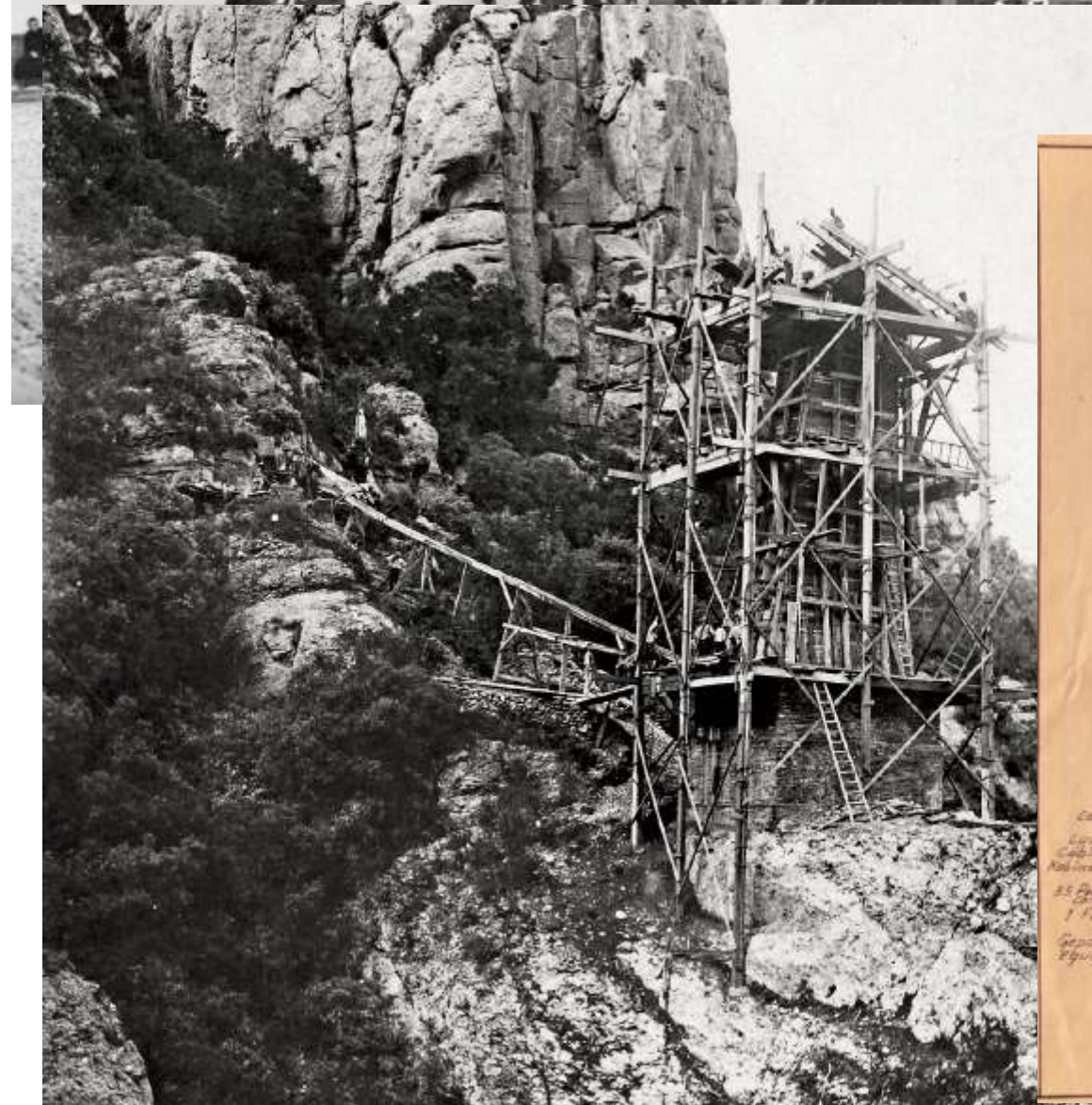
Abierto al servicio público el Funicular Aéreo de Montserrat, que enlaza en la estación de Montserrat Apeadero situada en el Km. 43 de la línea de Barcelona-Mañresa de esta Compañía, y confluye en Montserrat Monasterio, establecida en la cumbre de tan histórica Montaña; se pone en conocimiento del público, que el servicio de comunicación entre Barcelona-Montserrat y viceversa, se ajustará a los horarios siguientes:

Dirección Barcelona - Montserrat	
Barcelona-Plza. España Salida	8:10 8:25 8:40 12:30 17:--
Montserrat - Apeadero (p.e. Funicular) Llegada	8:28 8:38 8:58 11:10 15:15 18:28

Dirección Montserrat - Barcelona	
Montserrat - Apeadero (p.e. Funicular) Salida	6:04 7:30 13:30 18:38 18:48
Barcelona-Plza. España Llegada	7:08 8:18 14:48 18:08 20:10

Todos estos trenes tienen combinación con el Funicular Aéreo de Montserrat, que invierte diez minutos en su recorrido.

Se despachan billetes directos sencillos y de ida y vuelta en las taquillas de las estaciones de Plaza de España, Plaza Universidad y Plaza de Cataluña; estas dos últimas situadas en el vestíbulo del Metro Transversal, cuyos trenes combinan con los de esta Compañía.



D.215728.

Carro  
 Lancha 1500 Kg  
 Cable con sus soportes y dispositivos 1150  
 25 personas + 270 8700 -  
 1 Führer  
 Gepäck 100 -  
 Equipaje 4 4900 Kg.

Vorbaufige Wagenkarte.  
 BLEICHERT  
 D.215728.  
 CB-1

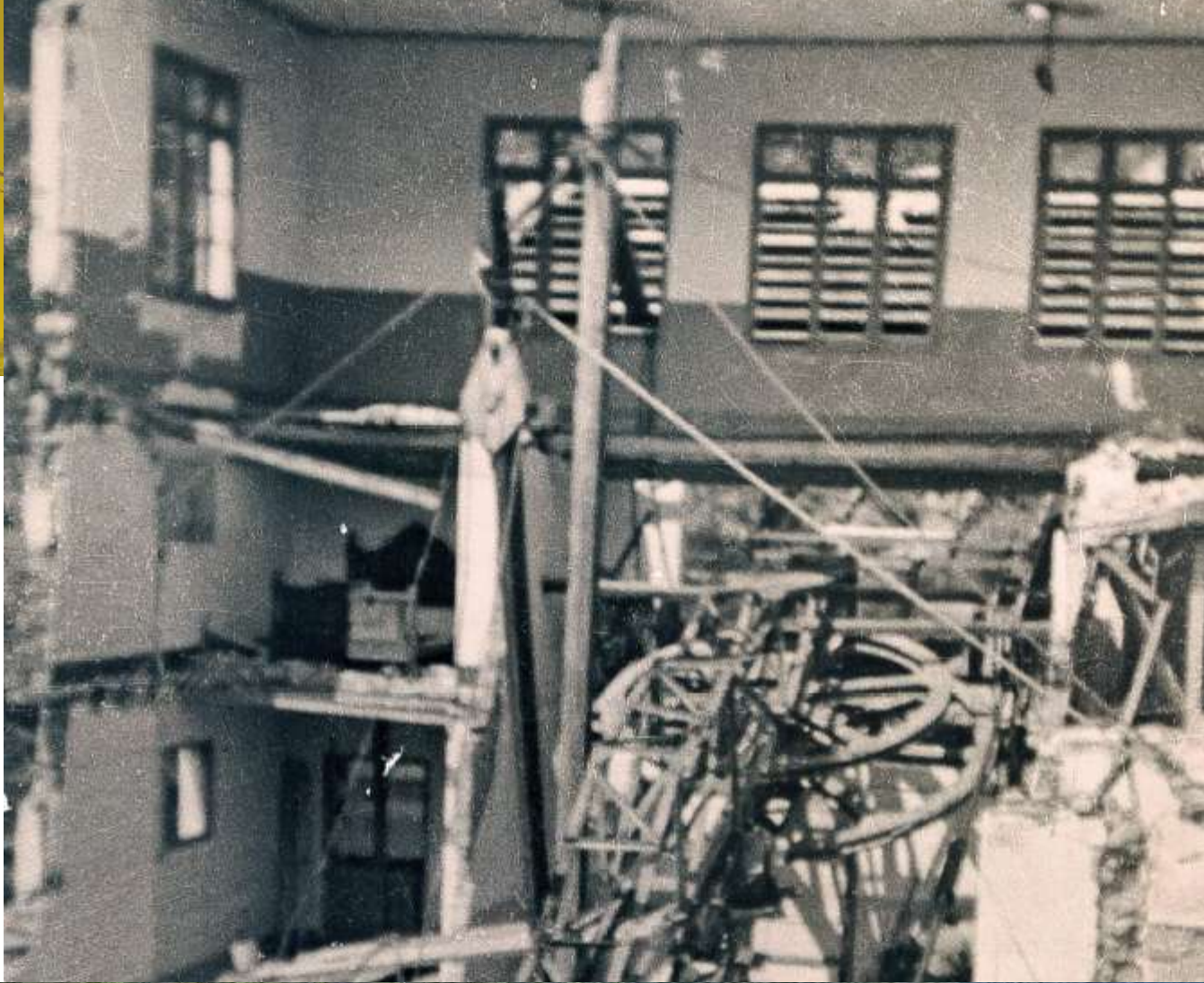
**Funicular Aéreo de Montserrat**

**Dietario del servicio de la sala de máquinas**

**Estación Superior**

© ETTA VALERO - PELAYO, S. BARCELONA









# L'RSC a l'Aeri



## BIOSPHERE



BENEFICIS DESTINATS A ACCIÓ SOCIAL  
BENEFICIOS DESTINADOS A ACCIÓN SOCIAL  
OF PROFITS ALLOCATED TO SOCIAL ACTION



PROVEÏDORS PROXIMITAT  
PROVEEDORES PROXIMIDAD  
LOCAL SUPPLIERS



PROVEÏDORS PIMES  
PROVEEDORES PYMES  
SME BUSINESSES



 <p>Donem suport a diversos projectes de Càritas a les diòcesis de Sant Feliu de Llobregat, Terrassa i Barcelona.</p> <p>Apoyamos diversos proyectos de Càritas en las diócesis de Sant Feliu de Llobregat, Terrassa y Barcelona.</p> <p>We support various Caritas projects in the dioceses of Sant Feliu de Llobregat, Terrassa and Barcelona.</p> 	 <p>Contribuim al desplegament de programes per a les famílies amb infants que faciliten l'accés a productes bàsics i de primera necessitat, afavorint la seva autonomia econòmica.</p> <p>Contribuimos al desarrollo de programas para las familias con niños que facilitan el acceso a productos básicos y de primera necesidad, favoreciendo su autonomía económica.</p> <p>We contribute towards the funding of initiatives which help families with children to access essential commodities, which in turn promotes their economic autonomy.</p> 	 <p>Col·laborem en el programa de beques escolars de l'Escolania de Montserrat, facilitant l'accés a nens amb capacitat musical i vocal procedents de famílies amb recursos limitats.</p> <p>Colaboramos en el programa de becas escolares de la Escolania de Montserrat, facilitando el acceso a niños con capacidad musical y vocal procedentes de familias con recursos limitados.</p> <p>We help support the school grants programme offered by the Escolania de Montserrat, which provides access to children with musical and vocal abilities who come from families with limited resources.</p> 
---	---	---



REDUCCIÓ D'EMISSIONS RESPECTE COTXE DE COMBUSTIÓ  
REDUCCIÓN DE EMISIONES RESPECTO AL COCHE DE COMBUSTIÓN  
REDUCTION IN EMISSIONS COMPARED TO PETROL CARS



TRANSPORTE SEGUR  
TRANSPORTE SEGURO  
SAFE TRANSPORT SYSTEM

**19**  
**MILIONS**  
VIATGERS  
VIAJEROS  
PASSENGERS



# L'Aeri en xifres

## Viatgers diferents:

- 2024: 336.980 viatgers

## Treballadors/es:

- 19 persones (5 dones, 14 homes)
- Mitjana d'edat de 40 anys.

## Altres dades:

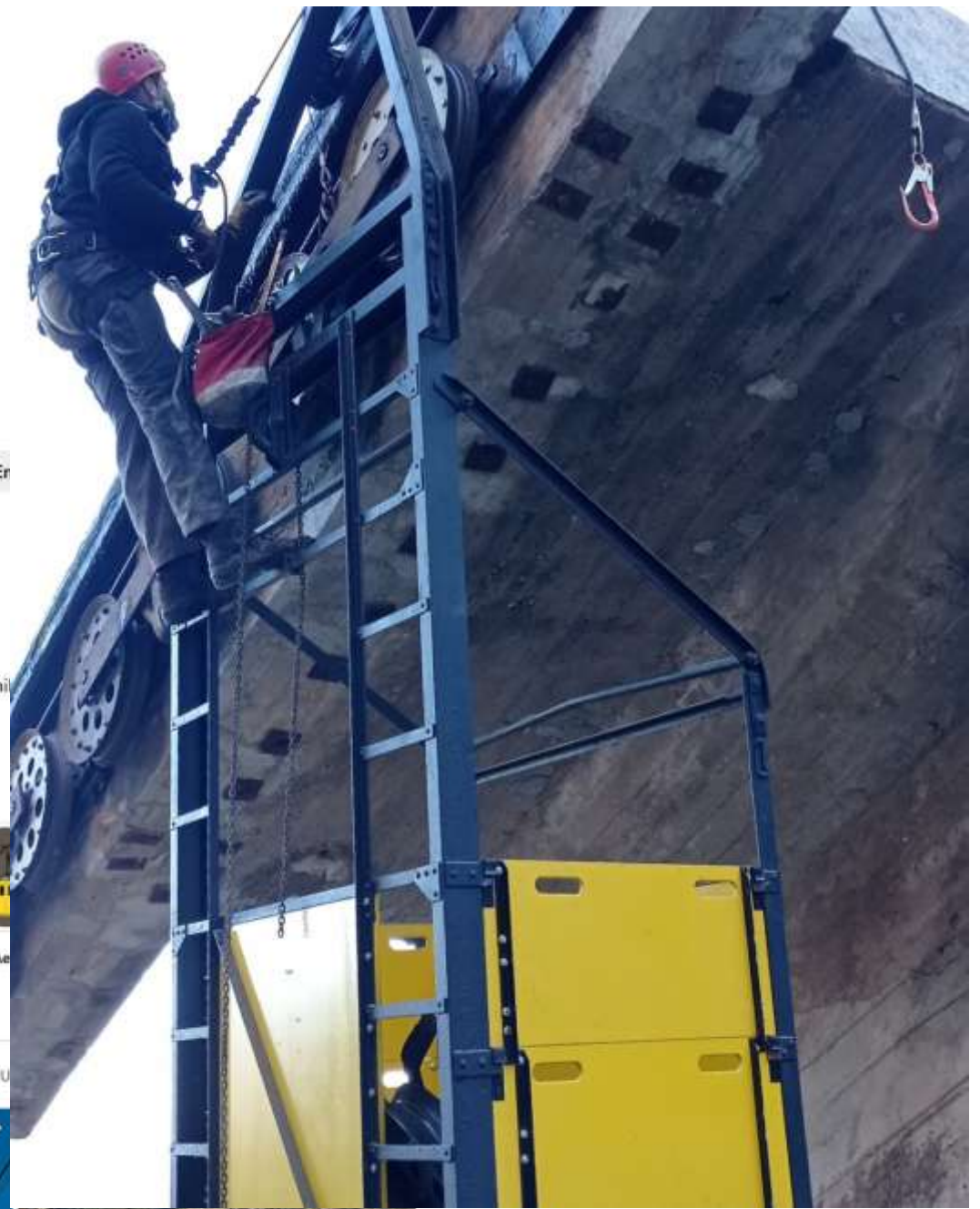
- 70% públic estranger
- 30% mitjançant R5 FGC

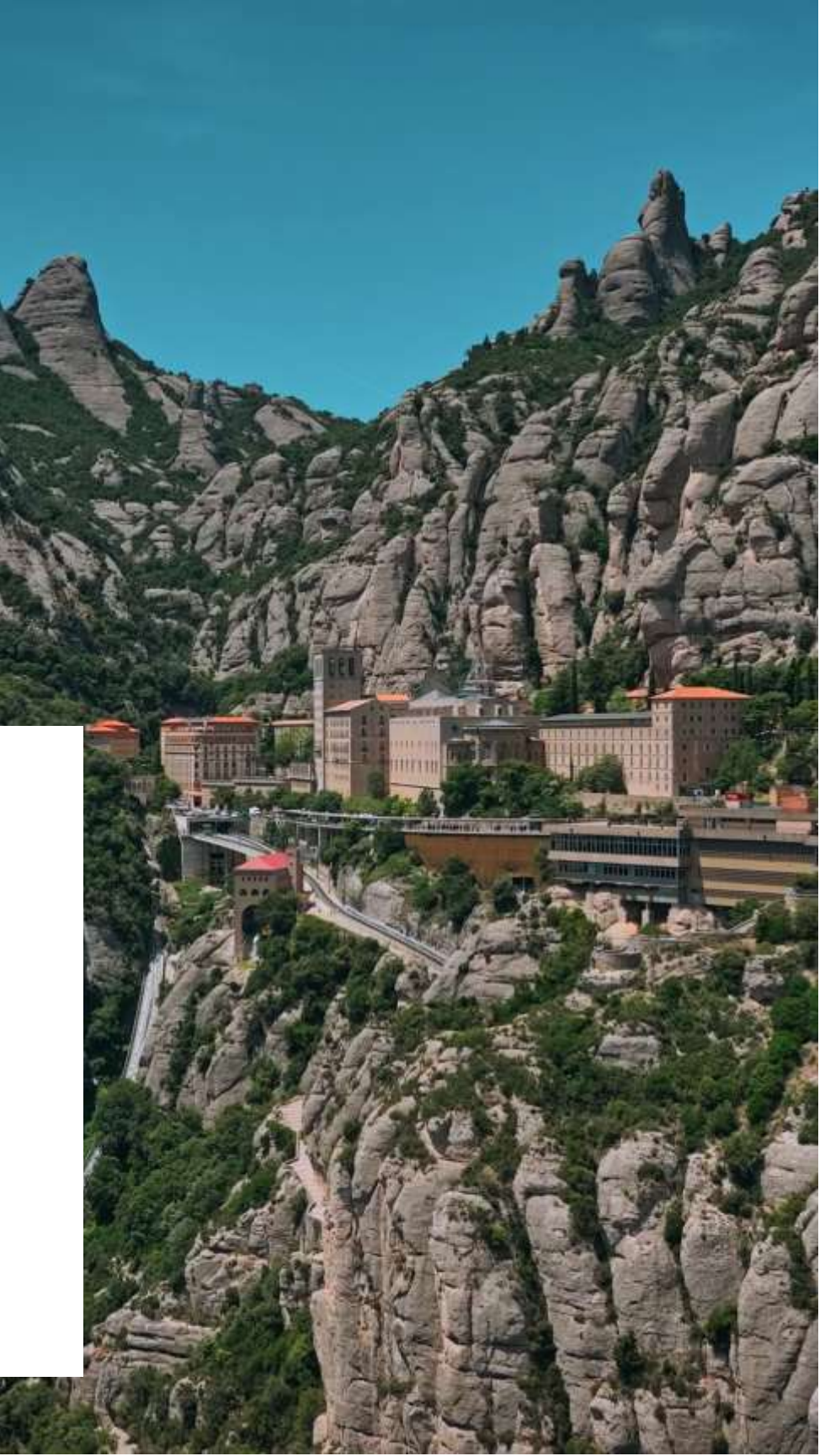






A screenshot of the Instagram profile for "aerimontserrat". The profile picture shows a yellow cable car cabin. The bio includes the text: "Aeri de Montserrat · Telefèric", "#aerimontserrat", "A Montserrat, volant!", "Viu l'experiència!", "Des de 1930, el transport més ràpid i sostenible", and "www.aeridemontserrat.com". Below the bio are several circular icons for "BLOG", "Montserrat", "Aeri Team", and "Aeri Experience". The main content area shows a grid of posts, including one titled "I CONCURS DE FOTOGRAFIA DE L'AERI DE MONTSERRAT" and another titled "How to get to Montserrat".





MONTSERRAT | MONESTIR | MIL-LENARI

ORA  
LEGE  
LABORA  
REGE TE IPSUM  
IN COMMUNITATE



Ara  
és el  
**tEU**  
torn





# Gràcies per la vostra atenció!

[hector.garcia@aeridemontserrat.com](mailto:hector.garcia@aeridemontserrat.com)