

**Departament de Territori,
Habitatge i Transició
Ecològica**

Documents Ambientals en els Projectes de Renovables

Direcció General de Polítiques Ambientals i Medi Natural

Gener 2025

Índex

1. Qui?

2. Context

3. Plantejament

4. Contingut EIA

5. Contingut DA

6. Compliment guia fotovoltaica 2024

7. Projectes ponencia 2024

8. Unes claus d'èxit



1. Qui?

Per fer una PSFV o PEolic que necessitem?

- Projecte executiu
- Pla d'actuació específica
- Estudi/Document Ambiental

Qui ens pot ajudar?

- Projecte executiu. Enginyer Industrial,....
- Pla d'actuació específica. Arquitecte,...
- Estudi/Document Ambiental. **CONSULTOR AMBIENTAL !!!!**

2. Context

- **DECRET LLEI 16/2019, de 26 de novembre, de mesures urgents per a l'emergència climàtica i l'impuls a les energies renovables. (modificat pel DECRET LLEI 24/2021, de 26 d'octubre, d'acceleració del desplegament de les energies renovables distribuïdes i participades**
 - Article 6. Àmbit d'aplicació. PSFV d'una potència superior a 100 kW i inferior o igual a 50 MW
 - Article 7. Criteris generals per a la implantació de parcs eòlics i plantes solars fotovoltaïques
 - Article 8. Criteris específics per a la implantació de parcs eòlics
 - Article 9. Criteris específics per a la implantació de plantes solars fotovoltaïques
 - Article 12. Intervencions administratives necessàries per a la implantació dels parcs eòlics i les plantes solars fotovoltaïques
 - Article 15. Suficiència i idoneïtat, informació pública i consultes
 - Article 16. Avaluació d'impacte ambiental del projecte
 - Annex 3. Documentació ambiental necessària per a l'avaluació d'impacte ambiental del projecte
- **LLEI 21/2013, de 9 de desembre, d'avaluació ambiental**
 - Article 35. Avaluació d'impacte ambiental ordinària
 - Article 45. Avaluació d'impacte ambiental simplificada

3. Plantejament

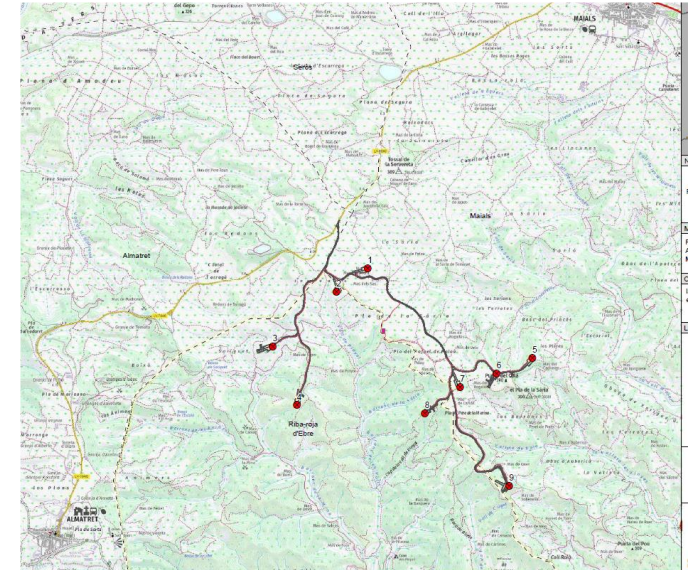
□ Dimensió PSFV

- Superior a 100 Ha: cal Estudi d'impacte ambiental (AIA ordinària) - DIA
- Entre 5 Ha i 100 Ha: cal Document Ambiental (AIA simplificada) – Informe Ambiental
- Menys de 5 Ha: cal Document Ambiental



□ Dimensió PEolic

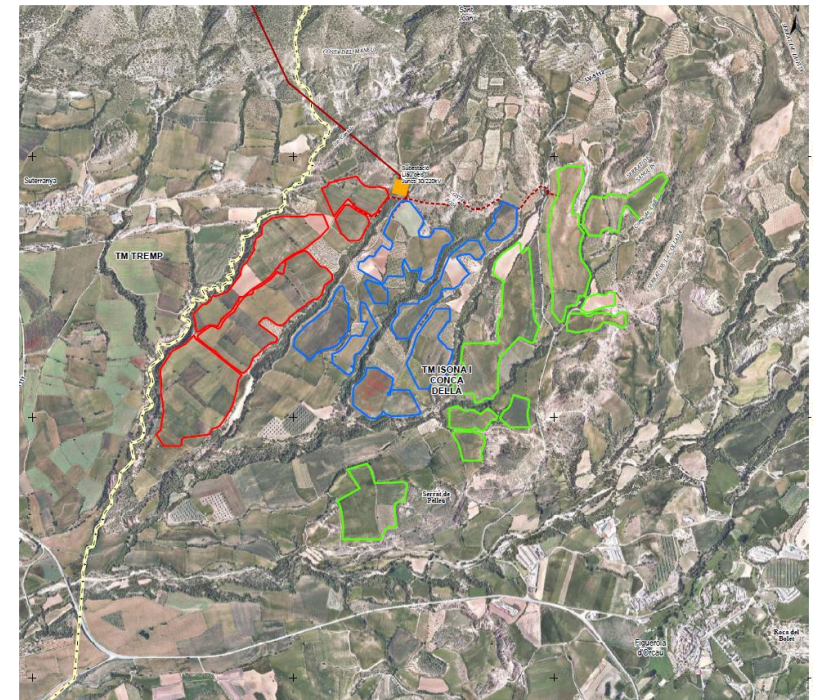
- Superior 50 ae. cal Estudi d'impacte ambiental (AIA ordinària) – DIA
- Superior a 30 MW o < 2km cal EIA (AIA ordinària) – DIA
- Inferior 50 ae o <30 MW: cal Document Ambiental (AIA simplificada) – Informe Ambiental



3. Plantejament

□ Situació

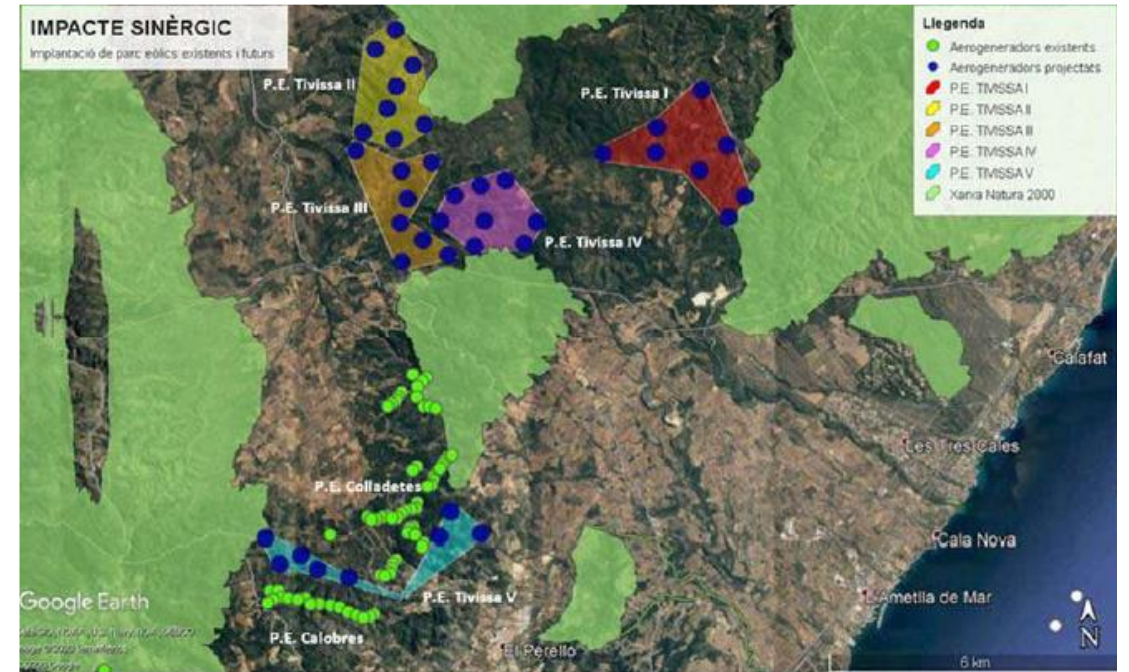
- **On posem la PSFV?**
- XN2000 NO!!! Art. 9 inviable
- EIN > 10 ha AIA ordinària; < 10 Ha AIA simplificada
- AIFF > 100 ha AIA ordinària; < 100 Ha AIA simplificada
- Hàbitat de nivell 4 d'amenaça d'acord els manual dels hàbitats de Catalunya > 100 ha AIA ordinària; < 100 Ha AIA simplificada
- Espais connectors.
- Proximitat altres PSFV



3. Plantejament

□ Situació

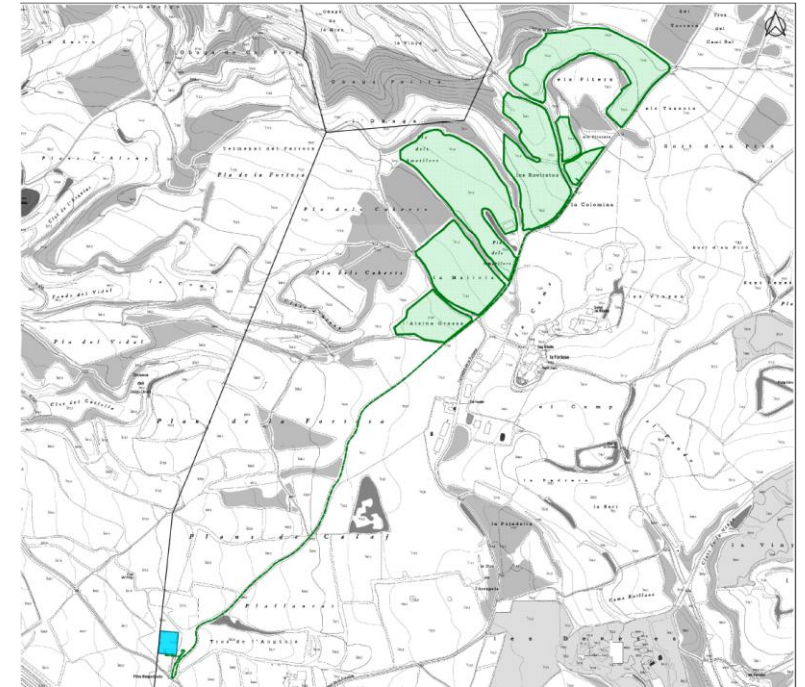
- **On posem la Peolic?**
- XN2000 NO!!! Art. 8 inviable
- EIN < 1000 ha tots AIA ordinària;
- AIFF (no ZEPA) > 30 MW o 50 ae AIA ordinària; < 30 MW o < 50 ae AIA simplificada
- Espais connectors.
- Proximitat altres Peolics



3. Plantejament

□ On connectem

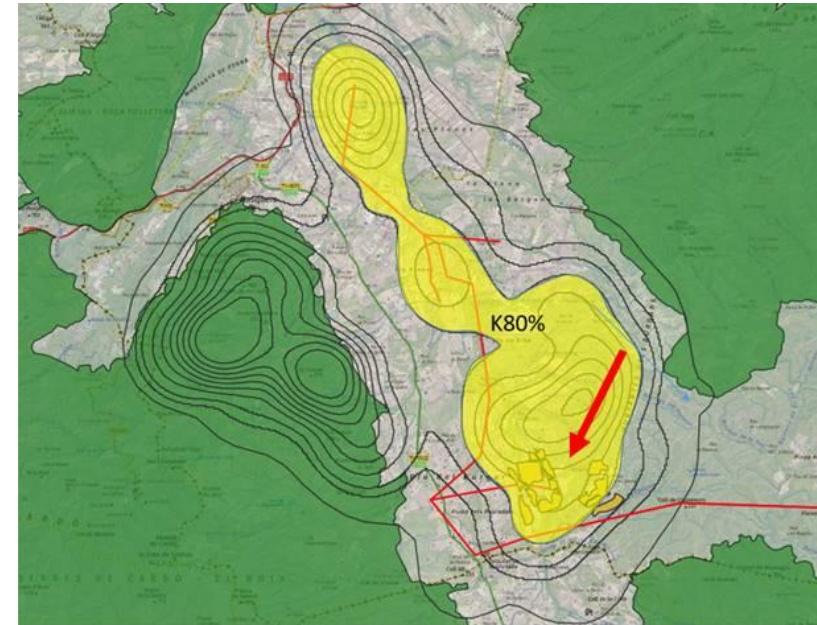
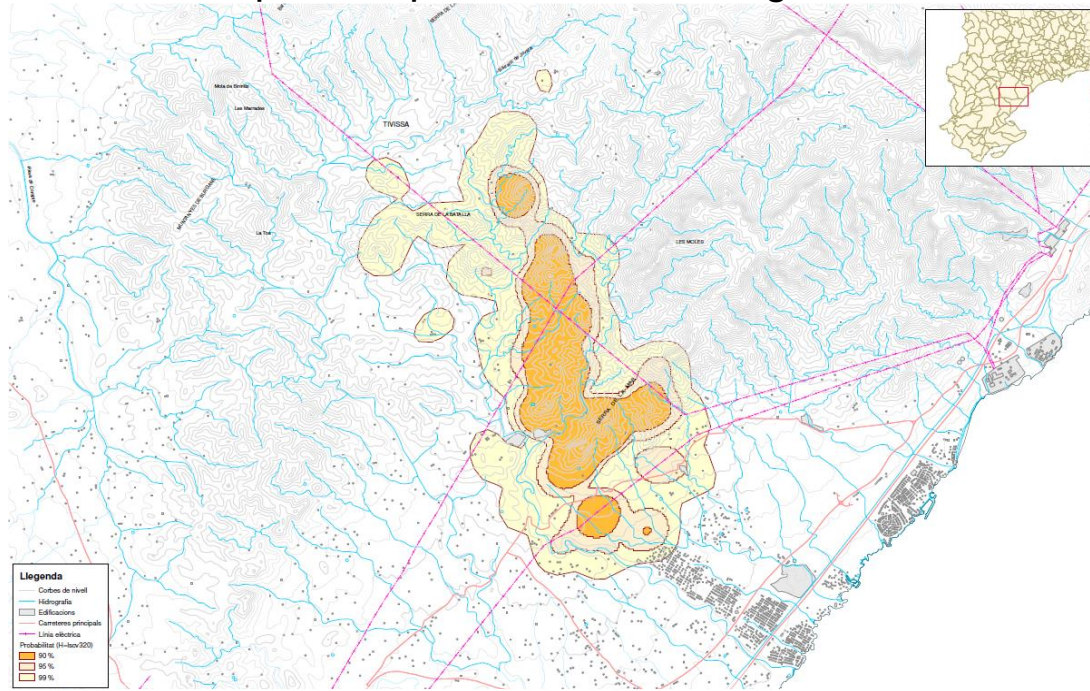
- Amb LAT >220 kV i + 15 km AIA ordinària
- Amb LAT > 3 km AIA simplificada
- Amb LAT < 3km si afecten AIFF, EIN,H4 AIA simplificada



3. Plantejament

□ Criteris ambientals

- Criteris ambientals en la implantació de plantes solars fotovoltaiques
- Criteris ambientals en la implantació de parcs eòlics
- Criteris per compatibilitzar les energies renovables amb la conservació de l'àliga cuabarrada i de l'àliga daurada



4. Estudi d'Impacte Ambiental

Art 35 llei 21/2013 . Annex VI

- a) Objecte i descripció del projecte. Descripció general del projecte (ubicació i característiques tècniques). Descripció materials, utilització del sòl i d'altres recursos naturals. Estimació dels tipus i les quantitats dels residus abocats i emissions de matèria o energia resultants.
- b) Exposició de les principals alternatives estudiades, inclosa l'alternativa zero, o de no realització del projecte, i una justificació de les principals raons de la solució adoptada, tenint en compte els efectes ambientals.
- c) Inventari ambiental, i descripció dels processos e interaccions ecològiques o ambientals claus. Estudi de l'estat del lloc i de les condicions ambientals, abans de la realització de les obres. Descripció, cens, inventari, quantificació i, si escau, cartografia, de tots els factors, que puguin veure's afectats pel projecte: la població, la salut humana, la biodiversitat (per exemple, **la fauna*** i la flora), la terra (per exemple, ocupació del terreny), la geodiversitat, el sòl), el subsòl, l'aigua (el medi marí, l'aire, el clima (per exemple, emissions de gasos amb efecte d'hivernacle, impactes significatius per a l'adaptació), el canvi climàtic, els béns materials, el patrimoni cultural, així com els aspectes arquitectònics i arqueològics, el paisatge en els termes del Conveni Europeu del Paisatge, i la interacció entre tots els factors.

4. Estudi d'Impacte Ambiental (II)

Art 35 llei 21/2013. annex VI

- d) Identificació, descripció, anàlisi i, si escau, quantificació dels efectes esperats sobre els factors ambientals per a cada alternativa analitzada, i sobre els probables efectes adversos significatius sobre el medi ambient, en cas d'ocurrència d'aquests, o bé informe justificatiu sobre la no-aplicació d'aquest apartat al projecte.
- e) **Establiment de mesures preventives, correctores i compensatòries per reduir, eliminar o compensar els efectes ambientals significatius. ***
- f) Programa de vigilància ambiental.
- g) Resum de l'estudi i conclusions en termes fàcilment comprensibles.

***Criteris ambientals en la implantació de plantes solars fotovoltaïques.**
https://mediambient.gencat.cat/web/.content/home/ambits_dactuacio/avaluacio_ambiental/energies_renovables/documentos/CRITERIS_AMBIENTALS_PSF_2022_12.pdf

***Criteris ambientals en la implantació de parcs eòlics (pendent publicació web)**

5. Document Ambiental (I)

Art 45 llei 21/2013.

- a) La motivació de l'aplicació del procediment d'avaluació d'impacte ambiental simplificada
- b) La definició, característiques i ubicació del projecte.
- c) Exposició de les principals alternatives estudiades, inclosa l'alternativa zero, o de no realització del projecte, i una justificació de les principals raons de la solució adoptada, tenint en compte els efectes ambientals.
- d) Una descripció dels aspectes medioambientals que puguin veure's afectats de manera significativa pel projecte. Es descriuran i analitzaran, en particular, els possibles efectes directes o indirectes, acumulatius i sinèrgics del projecte sobre la població, la salut humana, la flora, la **fauna***, la biodiversitat, el terra, l'aire, l'aigua, el medi marí, el clima, el canvi climàtic, el paisatge, els béns materials, inclòs el patrimoni cultural, i la interacció entre tots els factors esmentats, durant les fases d'execució, explotació i, si escau, durant la demolició o abandó del projecte
- e) Descripció i avaluació de tots els possibles efectes significatius del projecte

*** AIA S Estudi de radioseguiment àliga cuabarrada/daurada d'un any. Estudi fauna cicle 1 any**

5. Document Ambiental (II)

Art 45 llei 21/2013.

f) identificació, descripció, anàlisi i, si escau, quantificació dels efectes esperats sobre els factors analitzats, i sobre els probables efectes adversos significatius sobre el medi ambient, en cas d'ocurrència dels mateixos, o bé informe justificatiu sobre la no aplicació d'aquest apartat al projecte.

g) **Establiment de mesures preventives, correctores i compensatòries per reduir, eliminar o compensar els efectes ambientals significatius. ***

h) La forma de realitzar el seguiment que garanteixi el compliment de les indicacions i mesures protectores i correctores contingudes al document ambiental.

***Criteris ambientals en la implantació de plantes solars fotovoltaïques.**
https://mediambient.gencat.cat/web/.content/home/ambits_dactuacio/avaluacio_ambiental/energies_renovables/documents/CRITERIS_AMBIENTALS_PSF_2022_12.pdf

***Criteris ambientals en la implantació de parcs eòlics (pendent publicació web)**

6. Compliment guia fotovoltaica 2024

Resultats compliment de la guia!!

TOTAL (34 PSFV)	52%
RECOMANATS	38%
PRIORITARIS	57%
1) AIRE	55%
2) AIGUA	48%
3) SOL	68%
4) VEGETACIÓ, HIC...	51%
5) FAUNA	48%
6) CONNECTIVITAT	41%
7) PAISATGE	50%
8) POBLACIO, SALUT...	42%
9) INFRAES, PATRIMONI CULTURAL	59%

7. Projectes ponència 2024

Fotovoltaïques 2024	Núm. d'expedients	Potència (en MW)
DIA Favorable	5	69
No cal AIA ordinària	30	432
DIA Desfavorable	5	94
Cal AIA ordinària	2	50
Total	42	645
Parcs Eòlics 2024	Núm. d'expedients	Potència (en MW)
DIA Favorable	6	261
No cal AIA ordinària	1	2
DIA Desfavorable	4	135
Cal AIA ordinària	-	-
Total	11	398
TOTAL	53	1.043

6. Unes claus d'èxit

La previsió (EAV)

Un bon assessorament: Consultor ambiental

Dotar de recursos econòmics suficients per elaborar els documents ambientals

Elaborar un EIA en tots els casos que cal AIA

8. Unes claus d'èxit

El compliment de la guia!!

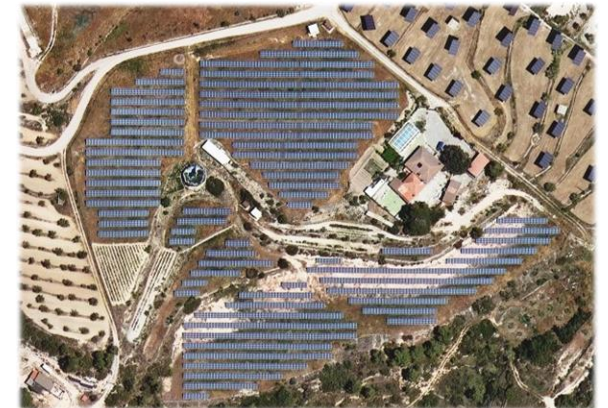
□ PSFVs subjectes a avaluació d'impacte ambiental, simplificada o ordinària (Llei 21/2013, de 9 de desembre, d'avaluació ambiental).

- Amb caràcter general caldrà el compliment de tots els criteris prioritaris i es tindran en compte els criteris recomanables.



□ PSFVs no subjectes a avaluació d'impacte ambiental (<5 ha, Llei 21/2013, de 9 de desembre, d'avaluació ambiental).

- No s'exigirà el compliment dels criteris prioritaris, considerant-se, no obstant, recomanables.



**Departament de Territori,
Habitatge i Transició
Ecològica**

Moltes gràcies

gencat.cat