

# Documents, formularis i processos per a la sol·licitud d'autorització administrativa

18/01/2025



# 1

---

Processos: Tràmits per a la sol·licitud  
d'autorització administrativa

# Normativa:

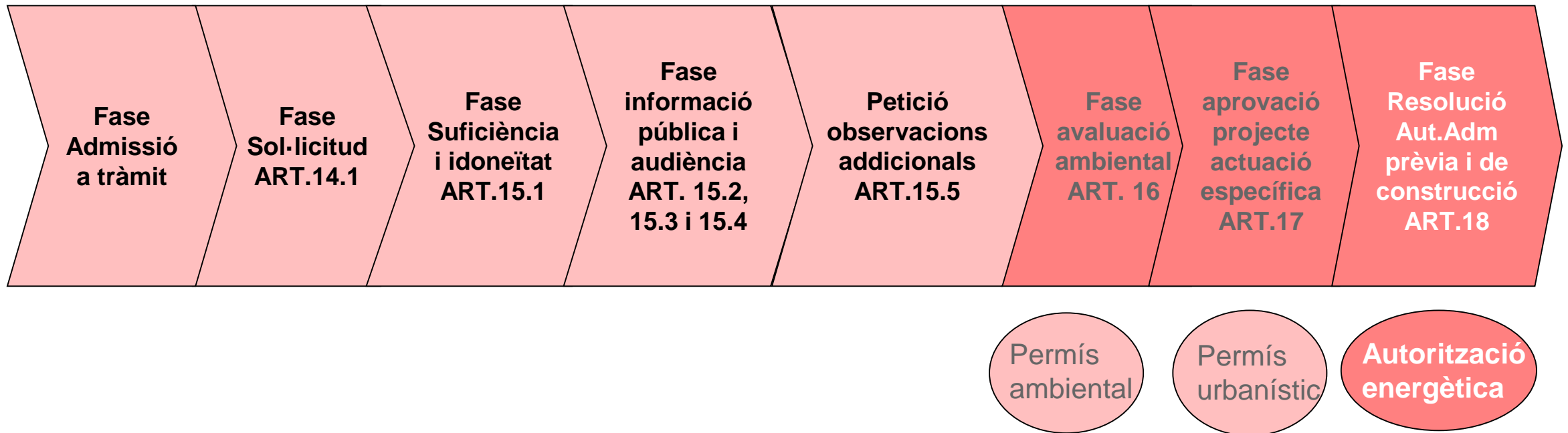
## Instal·lacions d'Energies Renovables sobre terreny (Parcs eòlics, Parcs solars)

- **DECRET LLEI 16/2019, de 26 de novembre, de mesures urgents per a l'emergència climàtica i l'impuls a les energies renovables. (DOGC núm. 8012, 28/11/2019)**

### Amb les seves modificacions:

- **DECRET LLEI 24/2021, de 26 d'octubre, d'acceleració del desplegament de les energies renovables distribuïdes i participades. (DOGC núm. 8531, 27/10/2021)**
- **DECRET LLEI 5/2022, de 17 de maig, de mesures urgents per contribuir a pal·liar els efectes del conflicte bèl·lic d'Ucraïna a Catalunya i d'actualització de determinades mesures adoptades durant la pandèmia de la COVID-19. (DOGC núm. 8670, 18/5/2022) – Tramitació d'urgència,...**
- **Llei 3/2023, de 16 de març, de mesures fiscals, financeres, administratives i del sector públic per al 2023. (ART. 72) (DOGC núm. 8891 de data 06/04/2023) – Nous terminis d'informació pública, silencis positius, guia continguts (admissió a tràmit) ...**

# Tramitació **ordinària i d'urgència**: Instal·lacions d'Energies Renovables sobre terreny- DL16/2019



# Tramitació urgència: Instal·lacions d'Energies Renovables sobre terreny-DL 16/2019

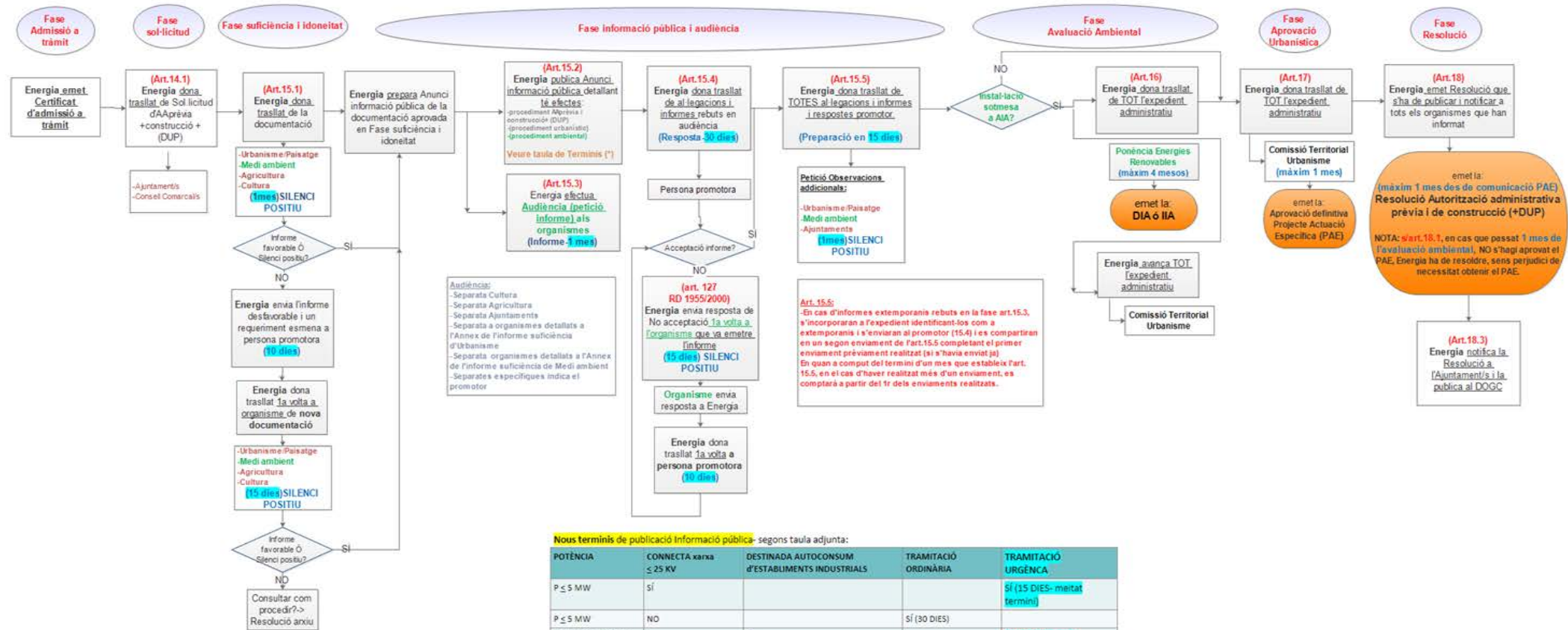
**Procediment urgència** (redueixen els terminis a la meitat) si la instal·lació compleix:

- Potència instal·lada igual o inferior a 5 MW i connecta a xarxa de distribució de tensió igual o inferior a 25 kV
- ó
- Instal·lació destinada a l'autoconsum d'establiments industrials

POTÈNCIA	CONNECTA xarxa $\leq 25$ KV	DESTINADA AUTOCONSUM d'ESTABLIMENTS INDUSTRIALS	TRAMITACIÓ ORDINÀRIA Informació pública	TRAMITACIÓ URGÈNCA Informació pública (meitat ordinària)
$P \leq 5$ MW	SÍ			SÍ (15 DIES)
$P \leq 5$ MW	NO		SÍ (30 DIES)	
$5$ MW < $P$ < $10$ MW		SÍ		SÍ (15 DIES)
$5$ MW < $P$ < $10$ MW		NO	SÍ (30 DIES)	
$P \geq 10$ MW		SÍ		SÍ (18 DIES)
$P \geq 10$ MW		NO	SÍ (35 DIES)	

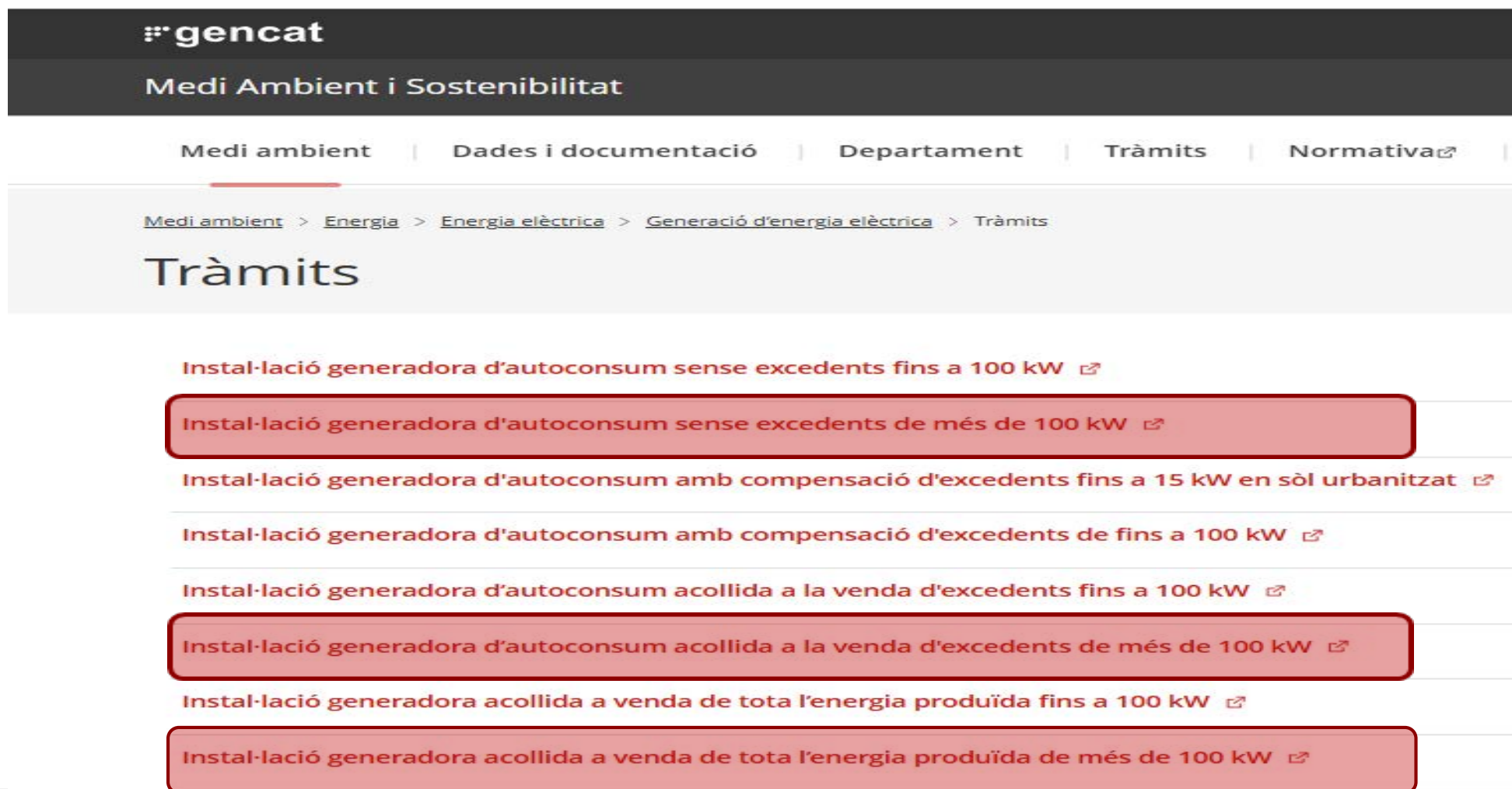
# Esquema tramitació: Instal·lacions d'Energies Renovables sobre terreny-DL 16/2019

**TRAMITACIÓ ESTÀNDAR:** Es tramiten els casos que no són d'urgència. En el cas de **TRAMITACIÓ D'URGÈNCIA** els terminis es redueixen a la meitat



# Tràmits Gencat:

[https://mediambient.gencat.cat/ca/05\\_ambits\\_dactuacio/energia/energia-electrica/generacio-denergia-electrica/tramits/](https://mediambient.gencat.cat/ca/05_ambits_dactuacio/energia/energia-electrica/generacio-denergia-electrica/tramits/)



The screenshot shows the Gencat website header with the logo and the text 'Medi Ambient i Sostenibilitat'. Below the header is a navigation menu with options: 'Medi ambient', 'Dades i documentació', 'Departament', 'Tràmits', and 'Normativa'. A breadcrumb trail indicates the current location: 'Medi ambient > Energia > Energia elèctrica > Generació d'energia elèctrica > Tràmits'. The main heading is 'Tràmits'. A list of links for electricity generation permits is shown, with several items highlighted in red boxes:

- Instal·lació generadora d'autoconsum sense excedents fins a 100 kW
- Instal·lació generadora d'autoconsum sense excedents de més de 100 kW
- Instal·lació generadora d'autoconsum amb compensació d'excedents fins a 15 kW en sòl urbanitzat
- Instal·lació generadora d'autoconsum amb compensació d'excedents de fins a 100 kW
- Instal·lació generadora d'autoconsum acollida a la venda d'excedents fins a 100 kW
- Instal·lació generadora d'autoconsum acollida a la venda d'excedents de més de 100 kW
- Instal·lació generadora acollida a venda de tota l'energia produïda fins a 100 kW
- Instal·lació generadora acollida a venda de tota l'energia produïda de més de 100 kW



# Tràmits Gencat: Àmbit aplicació

[https://mediambient.gencat.cat/ca/05\\_ambits\\_dactuacio/energia/energia-electrica/generacio-denergia-electrica/tramits/](https://mediambient.gencat.cat/ca/05_ambits_dactuacio/energia/energia-electrica/generacio-denergia-electrica/tramits/)

## Què necessites fer?

Consulta a continuació totes les opcions vinculades a aquest tràmit. Selecciona la que correspongui amb el teu cas i podràs accedir a tota la informació i condicions de tramitació.

•• Sol·licitar l'autorització administrativa prèvia i de construcció d'una instal·lació fotovoltaica sobre coberta (nova instal·lació i ampliació/reducció)

•• Sol·licitar l'autorització administrativa prèvia i de construcció d'una instal·lació fotovoltaica i eòlica sobre el terreny (nova instal·lació i ampliació/reducció)

*Noves i Ampliacions potència:*

→ **-Parcs eòlics, Parcs solars i Hibridació tipus 3 (SNU)-DL16/2019**

•• Sol·licitar autorització administrativa prèvia i construcció d'instal·lació d'emmagatzematge Stand-Alone, cogeneració, biogàs, biomassa, residus, hidroelèctrica i parcs eòlics/plantes solars en sòl urbà que no requereixin DUP ni AIA (nova instal·lació i ampliació/reducció)

*Noves i Ampliacions potència:*

→ **-Parcs eòlics, Parcs solars i Hibridació tipus 3 (Sòl Urbà)-D308/1996**

→ **-Emmagatzematge-Stand Alone (Tots tipus de sòl)-RD 1955/2000 (aprovació urbanística independent)**

•• Sol·licitar l'autorització d'explotació provisional per a proves i inscripció prèvia al RIPRE d'una instal·lació generadora acollida a la venda de tota l'energia produïda de més de 100 kW (nova instal·lació i ampliació/reducció)

*Noves i Ampliacions potència:*

→ **-Posada en servei (Totes tecnologies- tràmit únic)**

•• Sol·licitar l'autorització d'explotació definitiva i inscripció definitiva al RIPRE d'una instal·lació generadora acollida a la venda de tota l'energia produïda de més de 100 kW (nova instal·lació i ampliació/reducció)

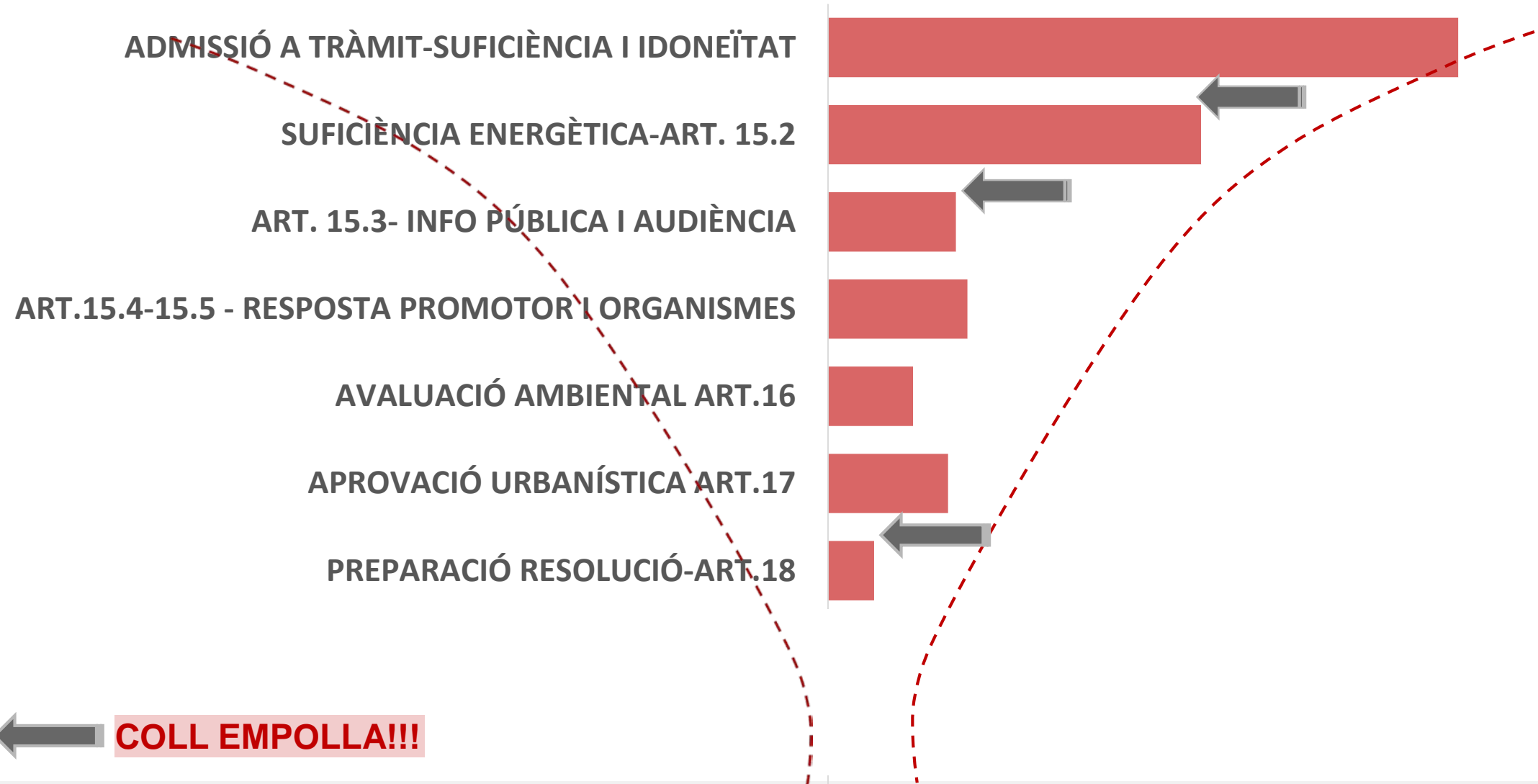
**Modificacions no substancials MNS**

→ **(Totes tecnologies- tràmit únic)-Opció "D"**

•• Modificar, canviar de titular o donar de baixa la instal·lació



# Tramitació: Nombre expedients per fases – Diagrama “embut”



# 2

---

## Documentació: Documents i Formularis

# TOP 10 “TIPS”

## 1. Consultar contingut de la documentació detallat a Guia continguts- Admissió a tràmit:

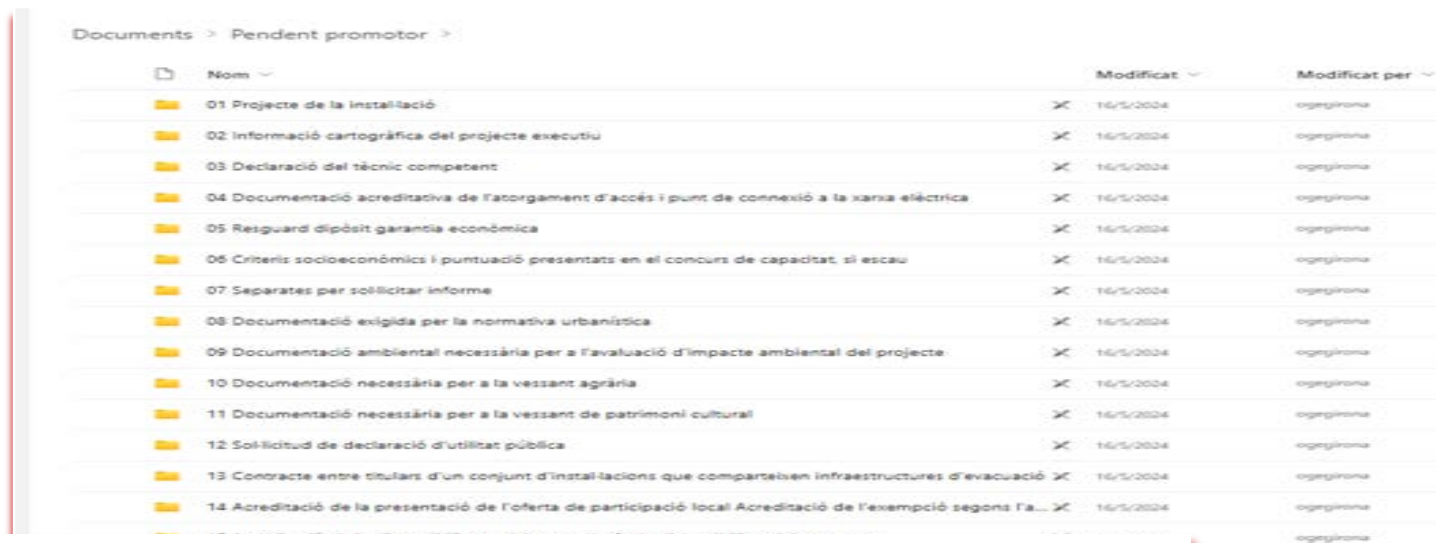
Nou Onedrive compartit OGE.

En cas de requeriment:

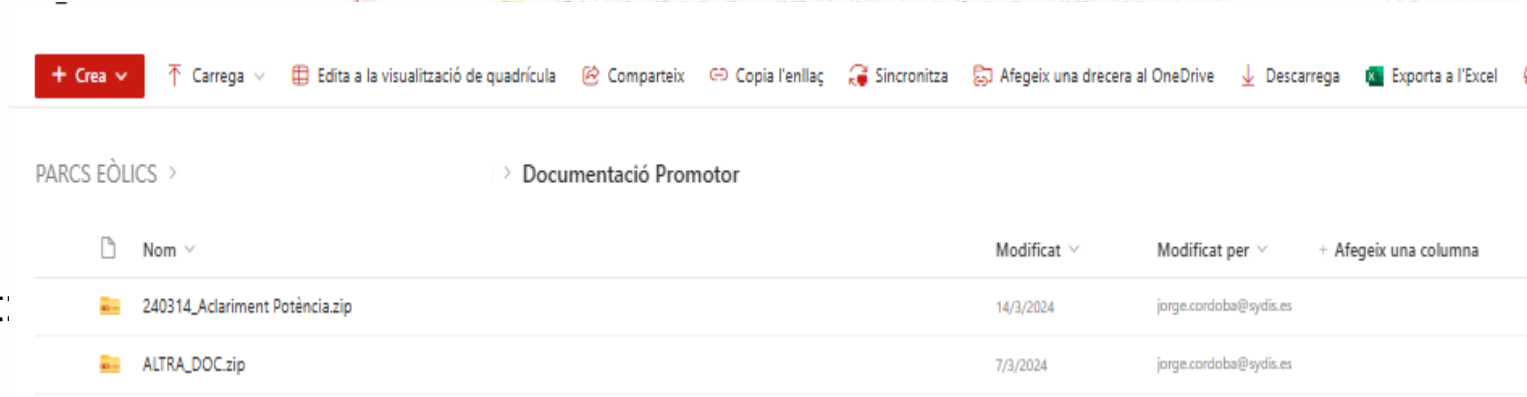
Aportar el **nou document subsanat sencer** en substitució de l'anterior document a la carpeta corresponent.

Un cop admès a tràmit:

Orgànic tècnic **obre un altre Onedrive** per cada expedient: “Onedrive promotor”



Nom	Modificat	Modificat per
01 Projecte de la instal·lació	16/5/2024	ogegirone
02 Informació cartogràfica del projecte executiu	16/5/2024	ogegirone
03 Declaració del tècnic competent	16/5/2024	ogegirone
04 Documentació acreditativa de l'atorgament d'accés i punt de connexió a la xarxa elèctrica	16/5/2024	ogegirone
05 Resguard dipòsit garantia econòmica	16/5/2024	ogegirone
06 Criteris socioeconòmics i puntuació presentats en el concurs de capacitat, si escau	16/5/2024	ogegirone
07 Separates per sol·licitar informe	16/5/2024	ogegirone
08 Documentació exigida per la normativa urbanística	16/5/2024	ogegirone
09 Documentació ambiental necessària per a l'avaluació d'impacte ambiental del projecte	16/5/2024	ogegirone
10 Documentació necessària per a la vessant agrària	16/5/2024	ogegirone
11 Documentació necessària per a la vessant de patrimoni cultural	16/5/2024	ogegirone
12 Sol·licitud de declaració d'utilitat pública	16/5/2024	ogegirone
13 Contracte entre titulars d'un conjunt d'instal·lacions que comparteixen infraestructures d'evacuació	16/5/2024	ogegirone
14 Acreditació de la presentació de l'oferta de participació local Acreditació de l'exempció segons l'a...	16/5/2024	ogegirone



Nom	Modificat	Modificat per	+ Afegeix una columna
240314_Aclariment Potència.zip	14/3/2024	jorge.cordoba@sydis.es	
ALTRA_DOC.zip	7/3/2024	jorge.cordoba@sydis.es	

# TOP 10 “TIPS”

## 2. Redactar- Contingut mínim Memòria Projecte de la instal·lació

Enllaç:

<http://cataleg.gecoplus.gencat.cat/permalink/01601baa-f923-11ec-94b3-005056924a59>

Detallat a la Fitxa del tràmit

Cal signar la documentació digitalment



Medi Ambient i Sostenibilitat

Medi ambient | Dades i documentació | Departament | Tràmits | Normativa | Actualitat

[Medi ambient](#) > [Energia](#) > [Energia elèctrica](#) > [Generació d'energia elèctrica](#) > [Energies renovables sobre terreny](#) > Participació local - Criteris aplicables segons l'article 9 bis del Decret Llei 16/2019, de 26 de novembre, de mesures urgents per a l'emergència climàtica i l'impuls a les energies renovables

### Participació local - Criteris aplicables segons l'article 9 bis del Decret Llei 16/2019, de 26 de novembre, de mesures urgents per a l'emergència climàtica i l'impuls a les energies renovables

- D'acord amb l'article 9 bis del Decret-Llei 16/2019, de 26 de novembre, de mesures urgents per a l'emergència climàtica i l'impuls a les energies renovables (DL16/2019), la persona promotora de projectes de parcs eòlics de potència superior a 10 MW i plantes solars fotovoltaïques de potència superior a 5 MW, situats a terra i en sòl no urbanitzable, han d'acreditar que han presentat una oferta de participació local o que n'estan exempts.

## 3. Llegir Criteris Oferta participació local

# TOP 10 “TIPS”

## 4. Definir adequadament la potència instal·lada de la instal·lació, destaquem criteris:

- Capacitat del permís d'accés-connexió
- Característiques de la instal·lació
- Compliment preceptes normatius:

- *Norma técnica de supervisión de la conformidad de los módulos de generación de electricidad según el Reglamento UE 2016/631*
- *Real Decreto 647/2020, de 7 de julio, por el que se regulan aspectos necesarios para la implementación de los códigos de red de conexión de determinadas instalaciones eléctricas*

### NOTA informativa:

Abans d'iniciar la sol·licitud d'autorització d'explotació prèvia/definitiva **cal que les dades de la instal·lació estiguin correctament recollides als permisos d'accés i connexió i resta de documentació. En cas que no sigui així, cal realitzar la corresponent esmena o actualització, segons correspongui.**

Nota en relació amb les sol·licituds d'Autorització d'Explotació de les instal·lacions fotovoltaïques que incorporin modificacions no substancials d'acord amb l'article 23.2 del Decret Llei 16/2019, de 26 de novembre, de mesures urgents per a l'emergència climàtica i l'impuls a les energies renovables

Adicionalment al Certificat de direcció i acabament d'obra (CFO), i signat per la mateixa persona, es presentarà una declaració responsable amb els termes següents:

Primer:

La persona signant de la declaració certifica que els canvis introduïts no requereixen cap tramitació addicional a l'àmbit ambiental.

Segon:

La persona signant de la declaració certifica que es compleixen els requisits establerts a l'article 23 del Decret Llei 16/2019, adjuntant un quadre comparatiu de les dades que figuren a la resolució d'autorització i les dades reals, així com la informació gràfica necessària per constatar les esmentades modificacions.

El Decret Llei 16/2019, de 26 de novembre, de mesures urgents per a l'emergència climàtica i l'impuls a les energies renovables estableix literalment el següent:

Article 23

Modificacions de parcs eòlics i plantes solars fotovoltaïques.

23.2 Es consideren modificacions no substancials les que reuneixen, simultàniament, els requisits següents:

- Manteniment o disminució del nombre d'aerogeneradors del parc eòlic o de la superfície ocupada per la planta solar fotovoltaïca.
- Manteniment de la potència total del parc eòlic o la planta solar fotovoltaïca o un increment d'aquesta de fins a un 10%.

# TOP 10 “TIPS”

## 5. Definir adequadament l'abast de l'autorització i el punt frontera (part privada / part pública)

Instal·lació producció integral: Generació i Evacuació

### Article 6 - Àmbit d'aplicació

6.4 S'entén com a instal·lació de producció d'electricitat les infraestructures elèctriques existents **aigües avall** de l'equip de mesurament:

**Cal consensuar l'evacuació projectada amb la distribuïdora / transportista. Opcions:**

- Autorització evacuació independent: Es tramitarà per art. 5è del D 351/1987 si es compleixen requisits: Autorització d'instal·lacions elèctriques de transport i distribució de més de 66 kV (fora de l'abast de Resolució del parc)
- Autorització evacuació en la Resolució del parc → Posterior cessió a la distribuïdora
- Autorització evacuació en la Resolució del parc → Línies d'evacuació privades
- Evacuació compartida: Es tramita amb altre expedient- Cal detallar per trams les parts comunes (entroncaments) i les parts independents. No s'ha de repetir l'evacuació en diversos expedients

D 351/1987

## Article 5 Instal·lacions de servei públic fins a 30 kV

Llevat de l'excepció que s'indica a l'apartat 5.5, la implantació, ampliació o reforma de les instal·lacions classificades a l'apartat b) de l'article 3 requeriran autorització administrativa dels Serveis Territorials d'Indústria i seguiran el procediment abreujat que es descriu a continuació:

5.1 Sol·licitud d'autorització.

El titular de la instal·lació presentarà per duplicat, abans d'iniciar les obres, davant els Serveis Territorials d'Indústria, una instància on sol·licitarà l'autorització administrativa i l'aprovació del projecte de la instal·lació, a la qual acompanyarà la següent documentació:

a) El projecte de la instal·lació segons la reglamentació tècnica aplicable. El projecte haurà de contenir l'afirmació inequívoca que la instal·lació s'ajusta a la reglamentació vigent que li és d'aplicació.

b) Relació d'organismes i/o corporacions oficials i empreses de servei públic afectats per la instal·lació, amb descripció de l'afectació i dels béns o drets afectats.

c) **Documents que acreditin fefaentment l'obtenció de permisos, llicències o autoritzacions atorgades pels organismes, corporacions oficials o empreses de servei públic afectats.** En cas que els esmentats permisos continguin condicionants, el titular farà constar l'acceptació d'aquests. En cas que el titular no pugui presentar la totalitat dels documents de l'apartat c), exposarà els motius que ho impedeixen i **sol·licitarà que s'apliqui a l'expedient el tràmit normal previst a l'article 6.**

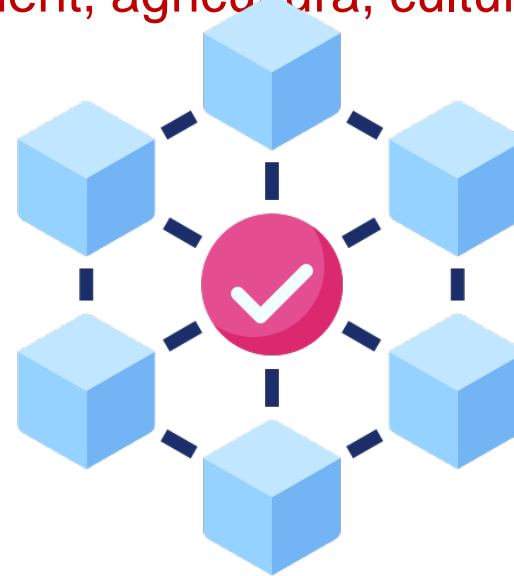
5.2 Autorització i aprovació de projecte.

Si, en el termini d'un mes a partir de la data de presentació del projecte, el titular no hagués rebut dels Serveis Territorials cap petició d'aclariment a la documentació presentada, s'entendrà concedida l'autorització administrativa i l'aprovació del projecte.

## TOP 10 “TIPS”

### 6. **Buscar acceptació i consens territorial i amb les administracions afectades** (Ajuntaments, particulars, urbanisme, mediambient, agricultura, cultura...)

- Informe favorable Ajuntaments i Acords amb propietaris terrenys (evitar la Sol·licitud de Declaració d'Utilitat Pública (DUP))



### 7. **Realitzar respostes “clares” en l’elaboració respostes (Art. 15.4- Resultat de la informació pública i audiència-: “Acceptació” / “Objecció” (1a volta)**

# TOP 10 “TIPS”

## 8. Modificacions de la instal·lació durant la tramitació:

### Seràn Modificacions no substancials (MNS) SI:

Manteniment o Increment de potència instal·lada fins al 10%

**(AND)**

S'acredita que no es creen noves afectacions, ni noves servituds ni afectacions a camins

**(AND)**

El promotor ha de disposar del 100% dels acords de parcel·les amb modificació de les afectacions

**(AND)**

### SI SOLAR:

- Es manté o disminueix la superfície ocupada per la planta solar fotovoltaica

### SI EÒLICA:

- Es manté o disminueix el nombre d'aerogeneradors
- Es manté la ubicació en la mateixa àrea geogràfica inicialment prevista amb tolerància 500 m
- Es manté en l'àmbit del PAE aprovat
- No s'afecti directa o indirectament Xarxa Natura 2000

 **Resolució de Modificació de l'autorització administrativa de construcció  
(amb IP o sense) (amb Audiència o sense)**



# TOP 10 “TIPS”

## 9. Sol·licitud de declaració d'utilitat pública:

**Només** en el cas de sol·licitar la declaració d'utilitat pública juntament amb l'autorització energètica **cal acreditar que disposa, com a mínim, de l'acord amb els propietaris del 85%** de la superfície privada.

Nota: Una línia elèctrica destinada a connectar una instal·lació de generació amb la xarxa interior d'una planta industrial, atès que la finalitat de la mateixa és enllaçar la instal·lació de producció d'energia elèctrica amb un consumidor, **serà considerada una línia directa** d'acord amb el que estableix l'article 42 de la Llei 24/2013, de 26 de desembre, del Sector Elèctric i com a tal **resta exclosa de l'aplicació de les disposicions que en matèria d'expropiació i servituds** s'estableixen al Títol IX de l'esmentada Llei, sotmetent-se a l'ordenament jurídic general. Per aquest motiu, no es podrà declarar la utilitat pública i **caldrà aportar el 100% dels acords** amb els propietaris de les parcel·les afectades **o en el seu defecte, separates pels organismes afectats** amb els quals no es disposa d'acord, a efectes d'audiència i en les quals cal detallar l'afectació per la instal·lació projectada.

La sol·licitud s'acompanyarà de:

- Separates pels afectats per la Declaració d'Utilitat pública, que caldrà preparar d'acord amb la Instrucció 15/2012 ([enllaç](#)).
- Justificant 85% superfície amb acords

Relació individualitzada de béns i drets afectats. A continuació disposeu de les plantilles que cal emplenar:

[RBDA persones físiques.xls](#)

[RBDA persones jurídiques.xls](#)

# TOP 10 “TIPS”

## 10. Quan cal obrir un nou expedient (ID nou), si fem modificacions en un expedient existent (ID existent)?

Cal consultar millor en tots els casos...

Exemples:

- Si l'Expedient disposa de Resolució atorgada (prèvia, construcció i/o explotació) i demanem una Modificació no substancial?
- Si l'Expedient està en tràmit i demanem una Modificació no substancial del projecte?
- Si l'Expedient està resolt i demanem la Declaració d'Utilitat Pública (reobrim el mateix expedient d'autorització)
- Si l'Expedient està en tràmit i li incorporem una Hibridació?



Sí

No

No, es reobre el mateix expedient generat per l'AAP+AAC

Sí/No (consultar cas a cas)

MOLTES  
GRÀCIES