

Justícia climàtica i salut



Foto: wikime

Carme Borrell

Agència de Salut Pública de Barcelona
@carme1848.bsky.social

Novembre de 2024. Cicle de conferències "Model econòmic i canvi climàtic"

CSB Consorci Sanitari
de Barcelona

+B Agència
de Salut Pública

Justícia climàtica

- La justícia climàtica és un concepte orientat a comprendre la càrrega desigual dels efectes del canvi climàtic sobre la salut
- Està íntimament lligada amb les desigualtats socials en salut i el seu abordatge, ja que posa en relleu que els grups socioeconòmicament més desafavorits són els que presenten més risc de patir efectes negatius sobre la salut a causa del canvi climàtic.
- La majoria d'emissions d'efecte hivernacle provenen dels països rics i els més afectats són la gran majoria de població que viu en països de baixos ingressos.

Marc conceptual dels efectes del canvi climàtic sobre la salut i les desigualtats en salut



International Journal of
*Environmental Research
and Public Health*



Article

Climate Change and Health in Urban Areas with a Mediterranean Climate: A Conceptual Framework with a Social and Climate Justice Approach

Marc Marí-Dell'Olmo ^{1,2,3,†}, Laura Oliveras ^{1,2,*}, Lourdes Estefanía Barón-Miras ^{1,4}, Carme Borrell ^{1,2,3,5}, Tomás Montalvo ^{1,2,3}, Carles Ariza ¹, Irma Ventayol ⁶, Lilas Mercuriali ^{1,2,3}, Mary Sheehan ^{7,8}, Anna Gómez-Gutiérrez ^{1,2} and Joan Ramon Villalbí ¹

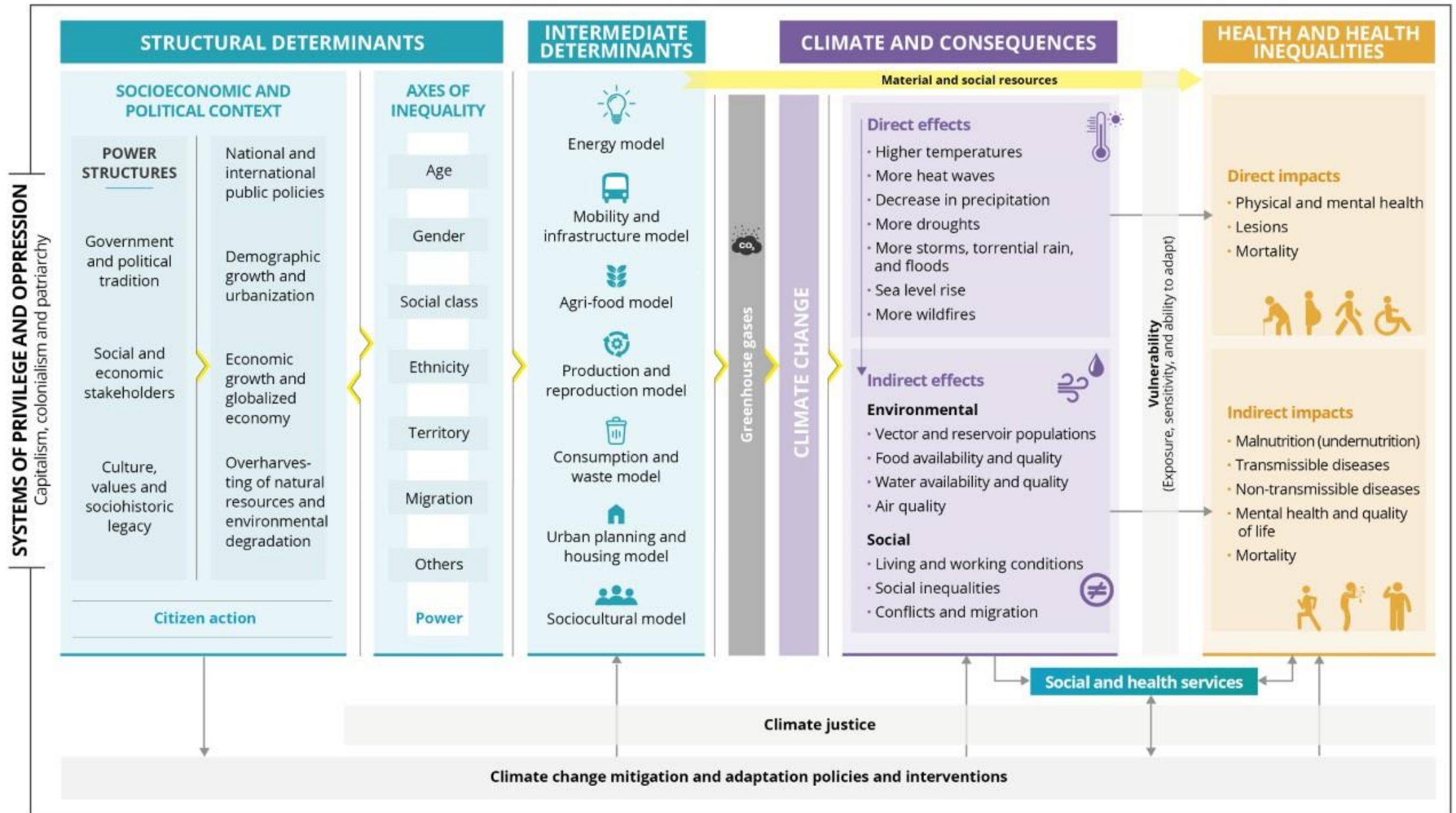
Canvi climàtic i salut a la ciutat de Barcelona



CSB Consorci Sanitari
de Barcelona
Agència
de Salut Pública



Marc conceptual dels efectes del canvi climàtic sobre la salut i les desigualtats en salut



Pobresa i PM_{2,5} al mon

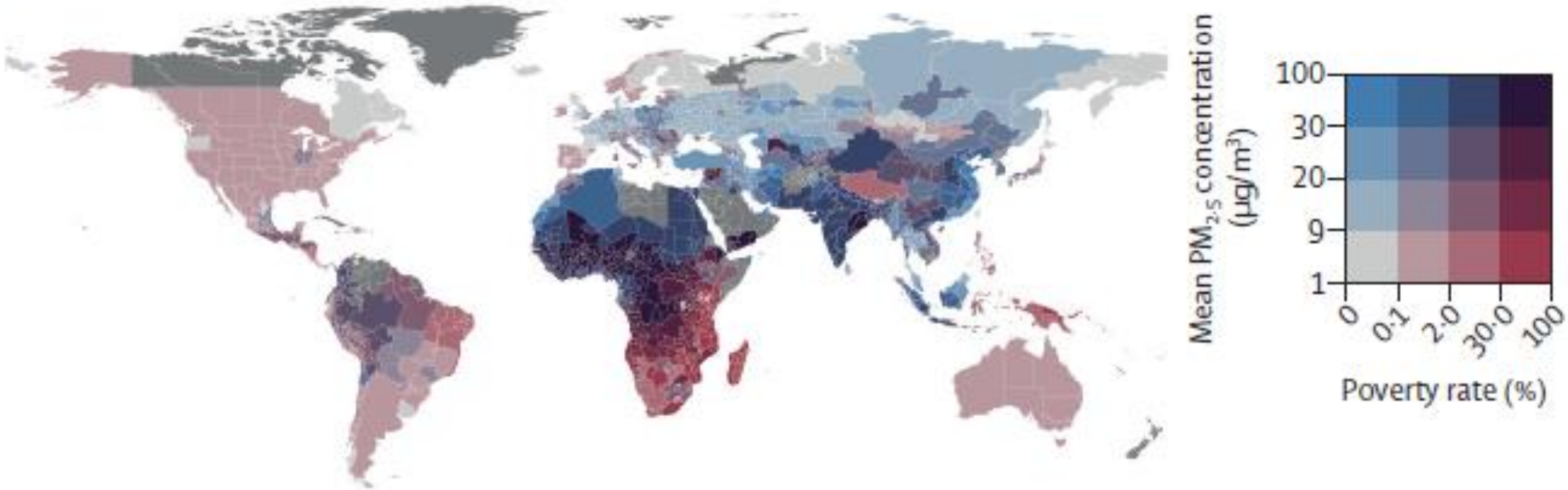
A just world on a safe planet: a *Lancet Planetary Health*–Earth Commission report on Earth-system boundaries, translations, and transformations



Joyeeta Gupta, Xuemei Bai, Diana M Liverman, Johan Rockström, Dahe Qin, Ben Stewart-Koster, Juan C Rocha, Lisa Jacobson, Jesse F Abrams,



C



Hores d'activitat física perduda per calor

Review

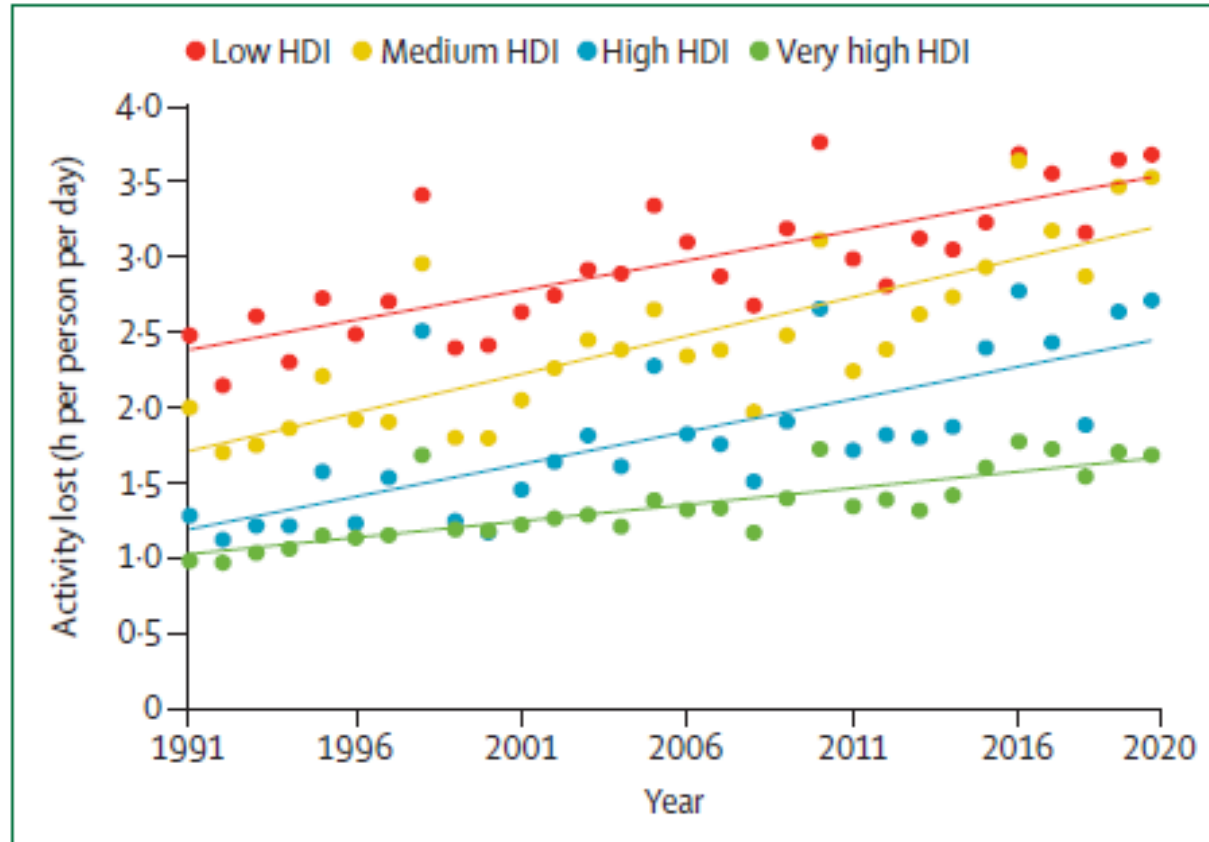


Figure 2: Average hours of safe physical activity lost per person due to high wet bulb globe temperature by 2019 HDI country group (1980–2020)
HDI=human development index.

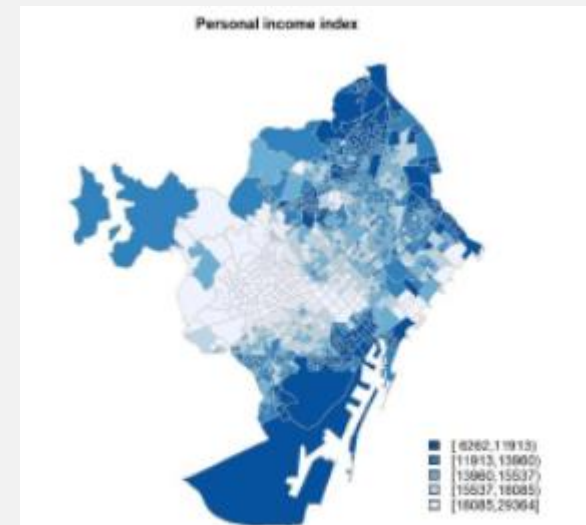
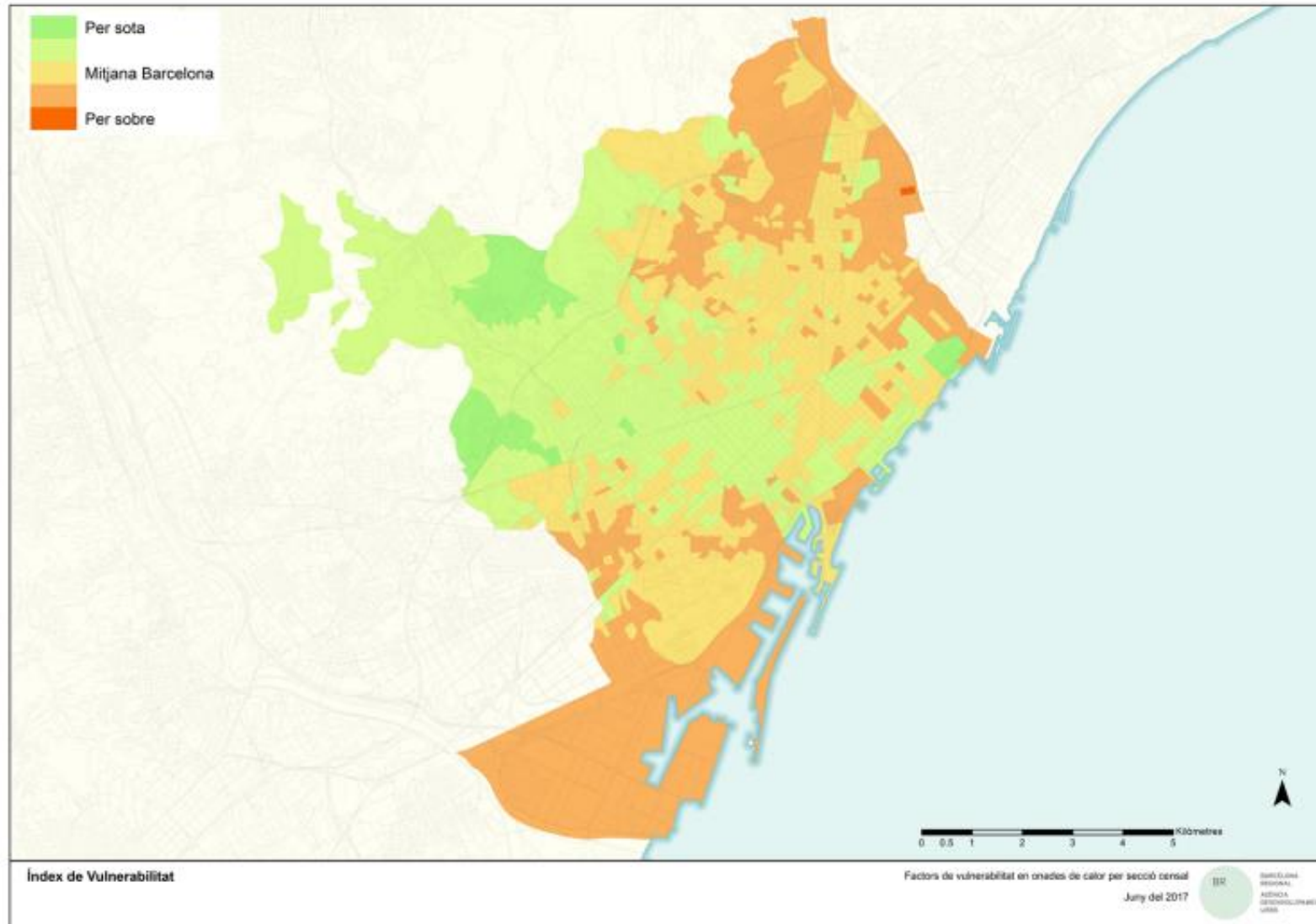
The 2021 report of the *Lancet* Countdown on health and climate change: code red for a healthy future



Marina Romanello, Alice McGushin, Claudia Di Napoli, Paul Drummond, Nick Hughes, Louis Jamart, Harry Kennard, Pete Lampard, Baltazar Solano Rodriguez, Nigel Arnell, Sonja Aye-Karlsson, Kristine Belesova, Wenjia Cai, Diarmid Campbell-Lendrum, Stuart Capstick

Figura 4. Mapa de la vulnerabilitat global de Barcelona a les onades de calor. Pla C Barcelona.

Desigualtats, calor i salut a Barcelona



Font: Pla Clima, Barcelona

Desigualtats, calor i salut a Barcelona

Figura 3. Evolució del risc de mortalitat per calor (RR) comparant temperatures extremadament càlides (percentil 95 de la temperatura màxima) respecte la temperatura de mínima mortalitat (segons el sexe, l'edat i el nivell d'estudis). Barcelona, 1986-2016.

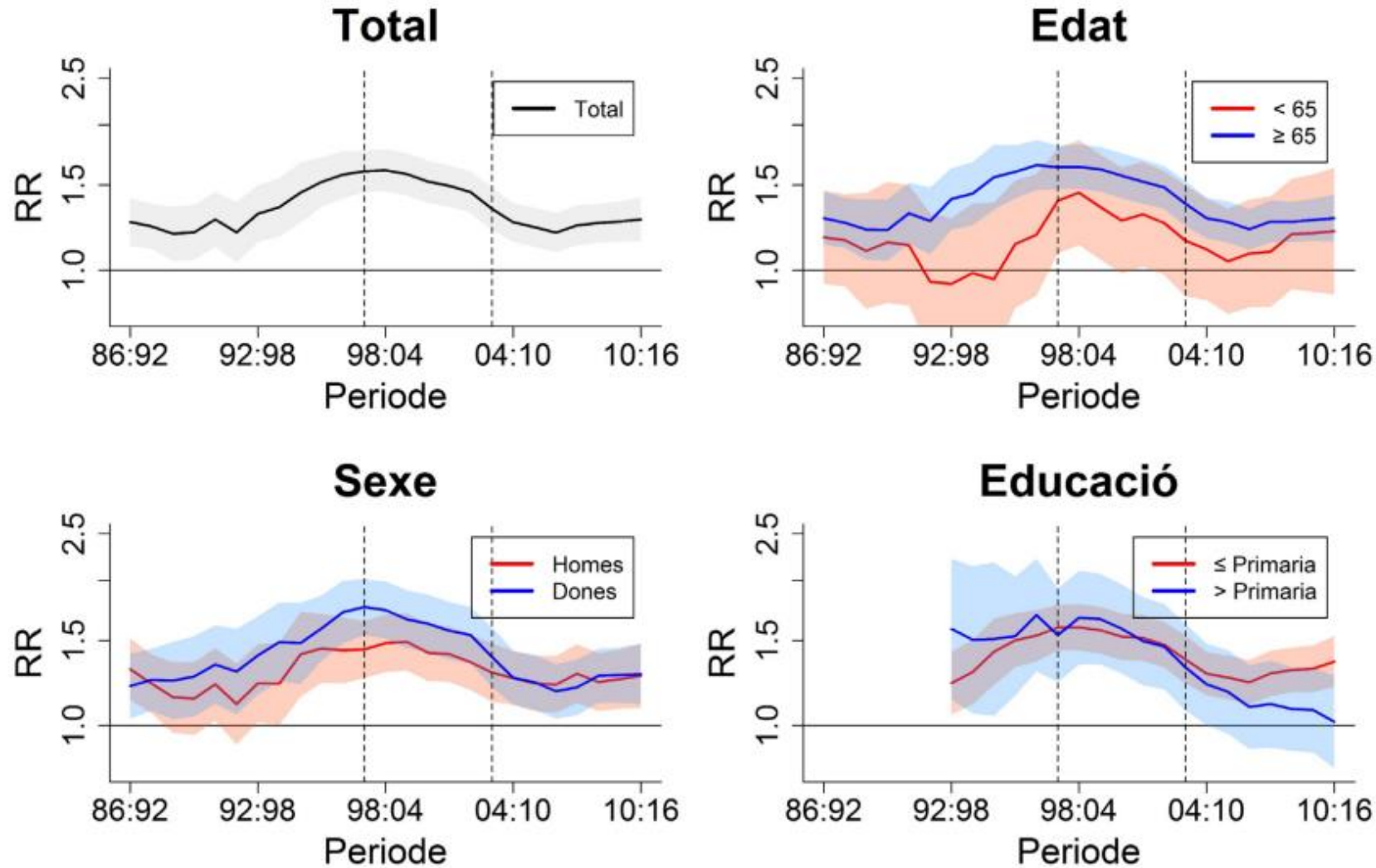
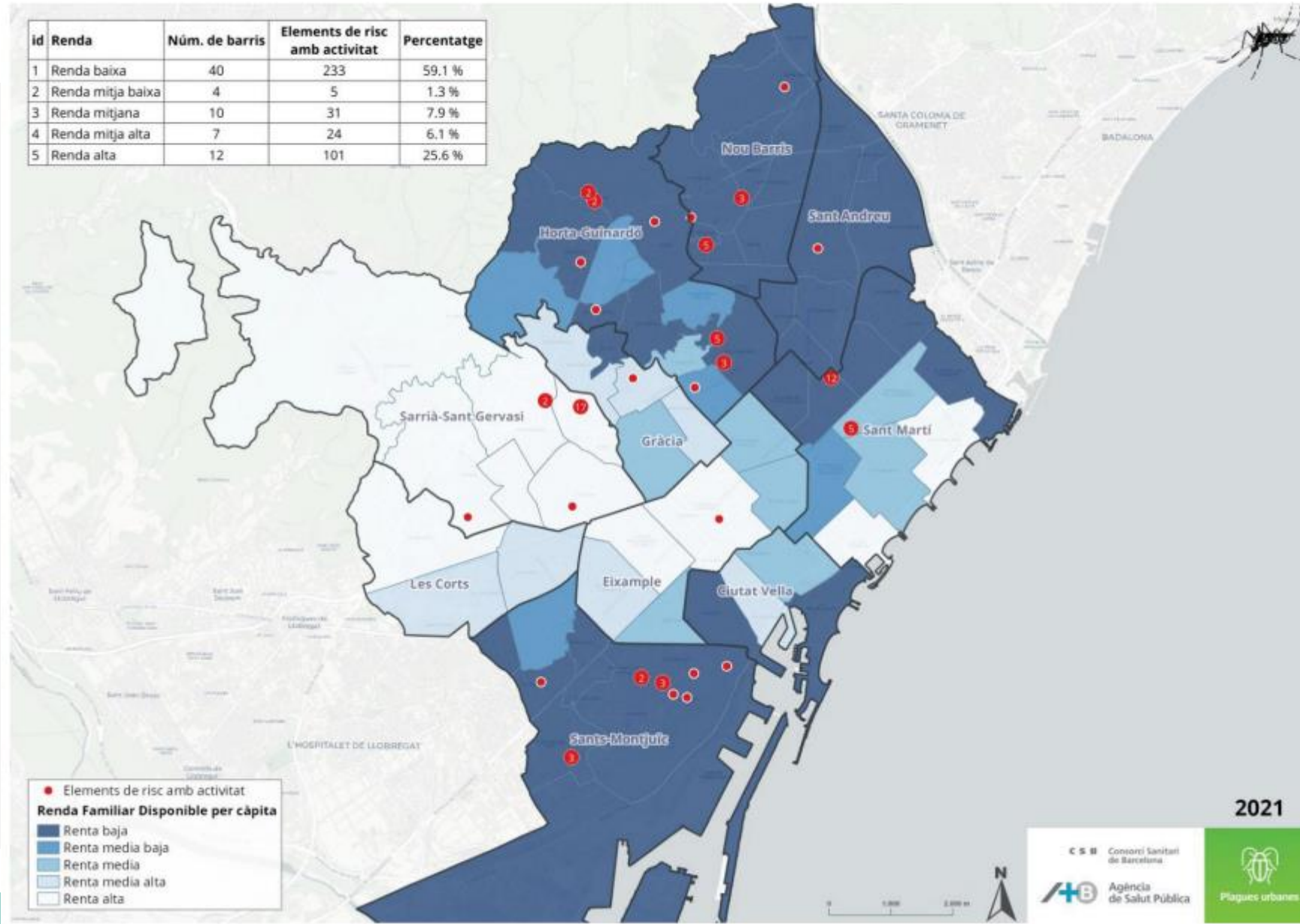


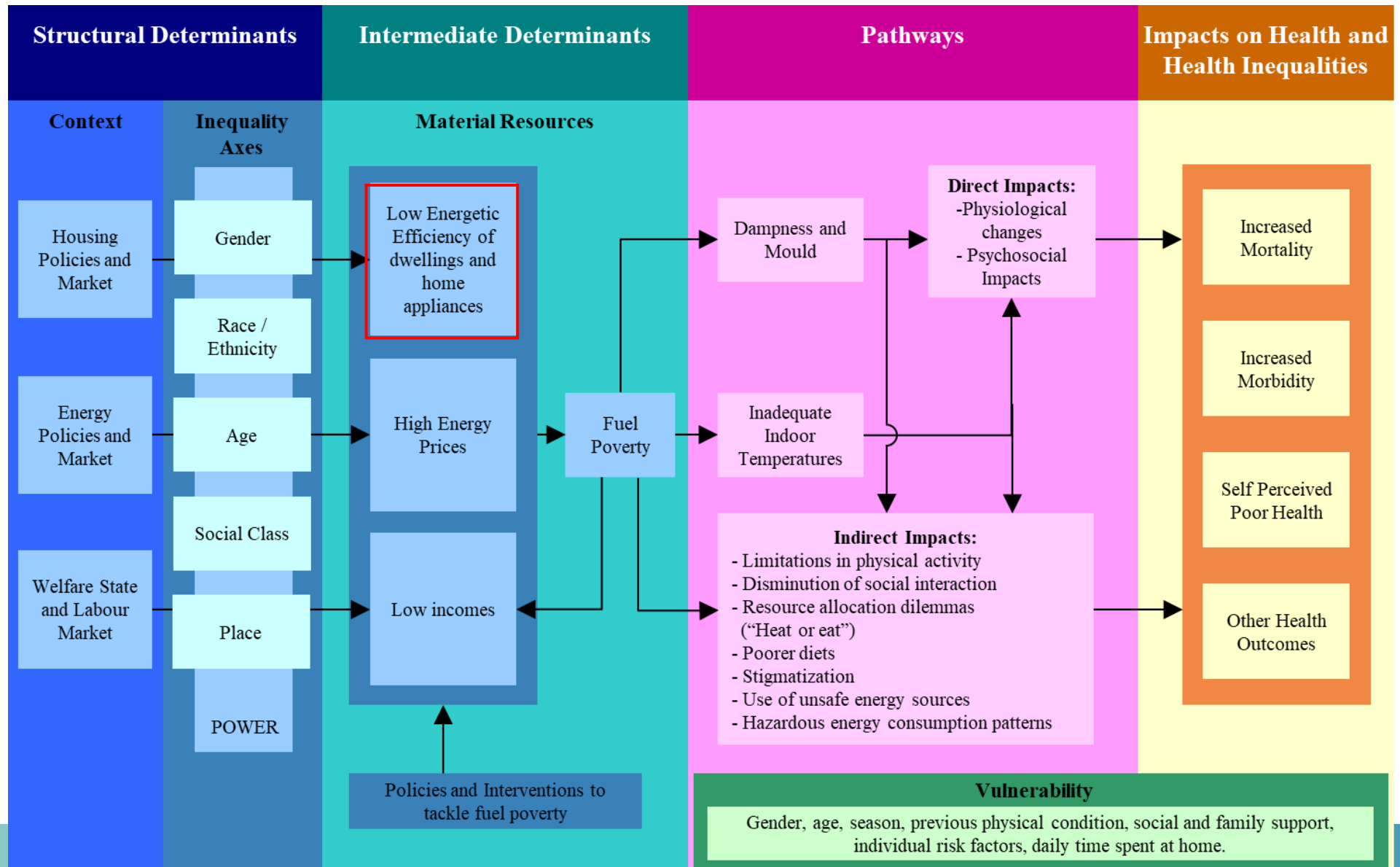
Figura 9. Activitat dels mosquits segons el nivell de renda familiar dels barris del 2021.



Desigualtats, activitat de mosquits a Barcelona

Determinants de la pobresa energètica

Projecte PENSA



Magnitud de la pobreza energética a Barcelona, 2016

9,4 %

Persones que no poden mantenir la casa en temperatura adequada en mesos freds

11,4%

Persones que no poden mantenir la casa en temperatura adequada en mesos calents

13,9%

Persones que tenen un o més endarreriment de pagament de factures els últims 12 mesos



Contents lists available at [ScienceDirect](#)

SSM - Population Health

journal homepage: <http://www.elsevier.com/locate/ssmph>



The association of energy poverty with health, health care utilisation and medication use in southern Europe

Laura Oliveras^{a,b,c,*}, Lucía Artazcoz^{a,b,c,d}, Carme Borrell^{a,b,c,d}, Laia Palència^{a,b,d}, María José López^{a,b,c,d}, Mercè Gotsens^{a,b}, Andrés Peralta^{a,c,f}, Marc Mari-Dell’Olmo^{a,b,d}

^a Agència de Salut Pública de Barcelona, Lesseps 1, 08023, Barcelona, Catalonia, Spain

^b Institut D'Investigació Biomèdica Sant Pau (IIB Sant Pau), Sant Quirint 77, 08041, Barcelona, Catalonia, Spain

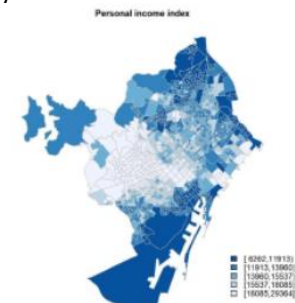
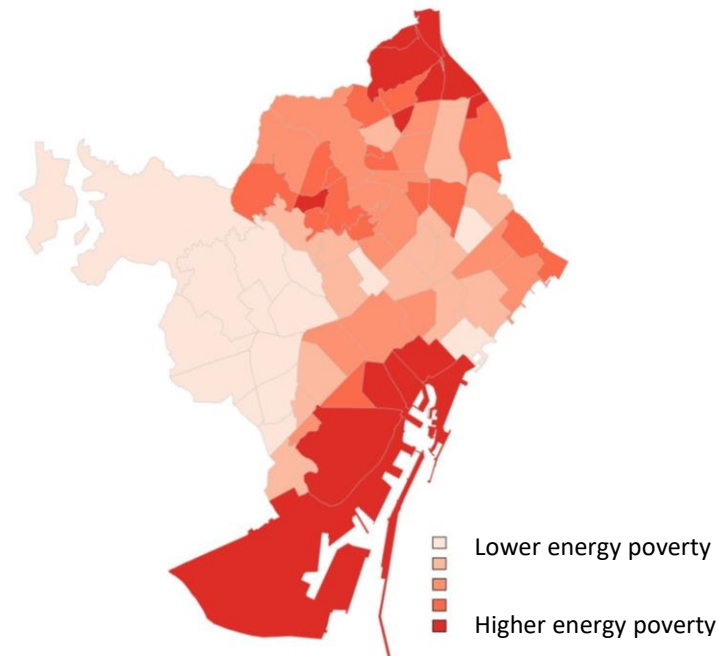
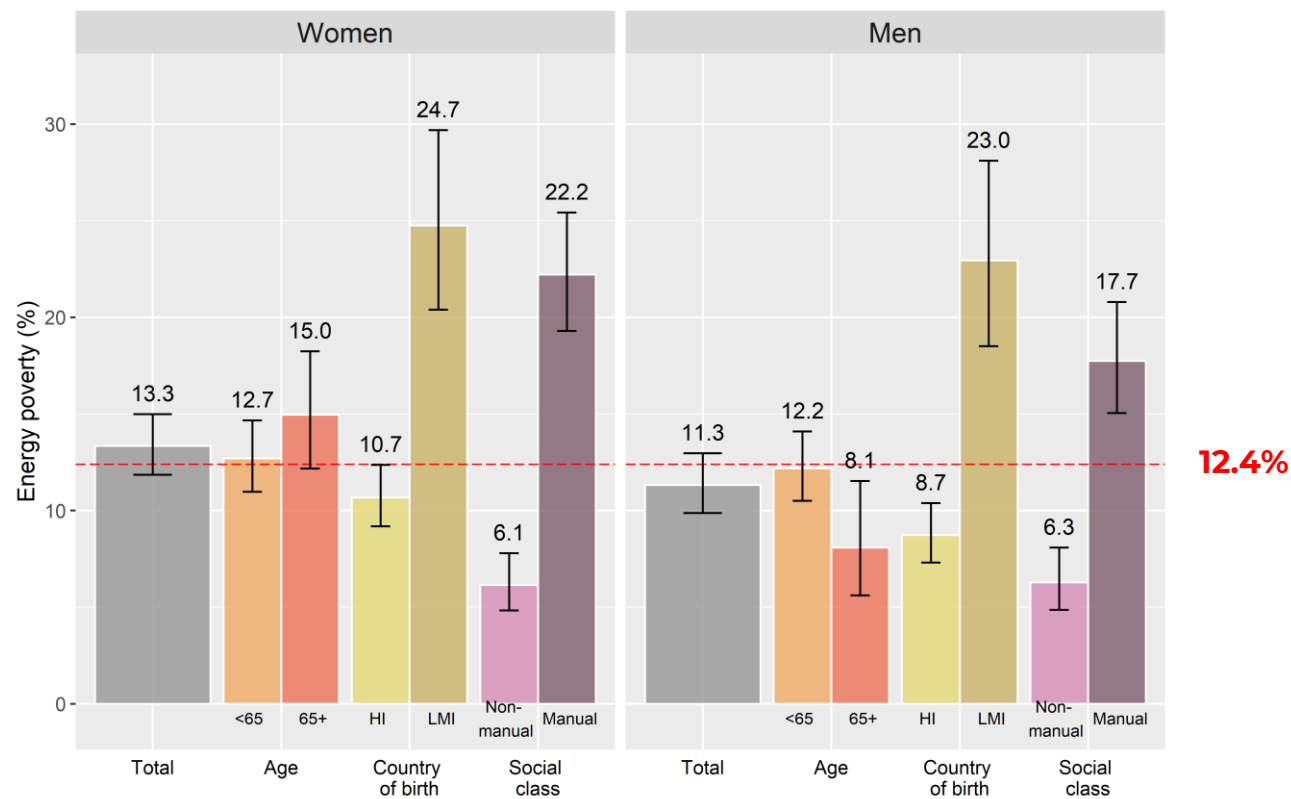
^c Department of Experimental and Health Sciences, Universitat Pompeu Fabra, Doctor Aiguader 88, 08003, Barcelona, Catalonia, Spain

^d CIBER Epidemiología y Salud Pública (CIBERESP), Spain

^e Health Inequalities Research Group, Employment Conditions Knowledge Network (GREDSE-EMCONET), Department of Political and Social Sciences, Universitat Pompeu Fabra, Ramon Trias Fargas 25-27, 08005, Barcelona, Catalonia, Spain

^f Johns Hopkins University - Pompeu Fabra University Public Policy Centre, Ramon Trias Fargas 25-27, 08005, Barcelona, Catalonia, Spain

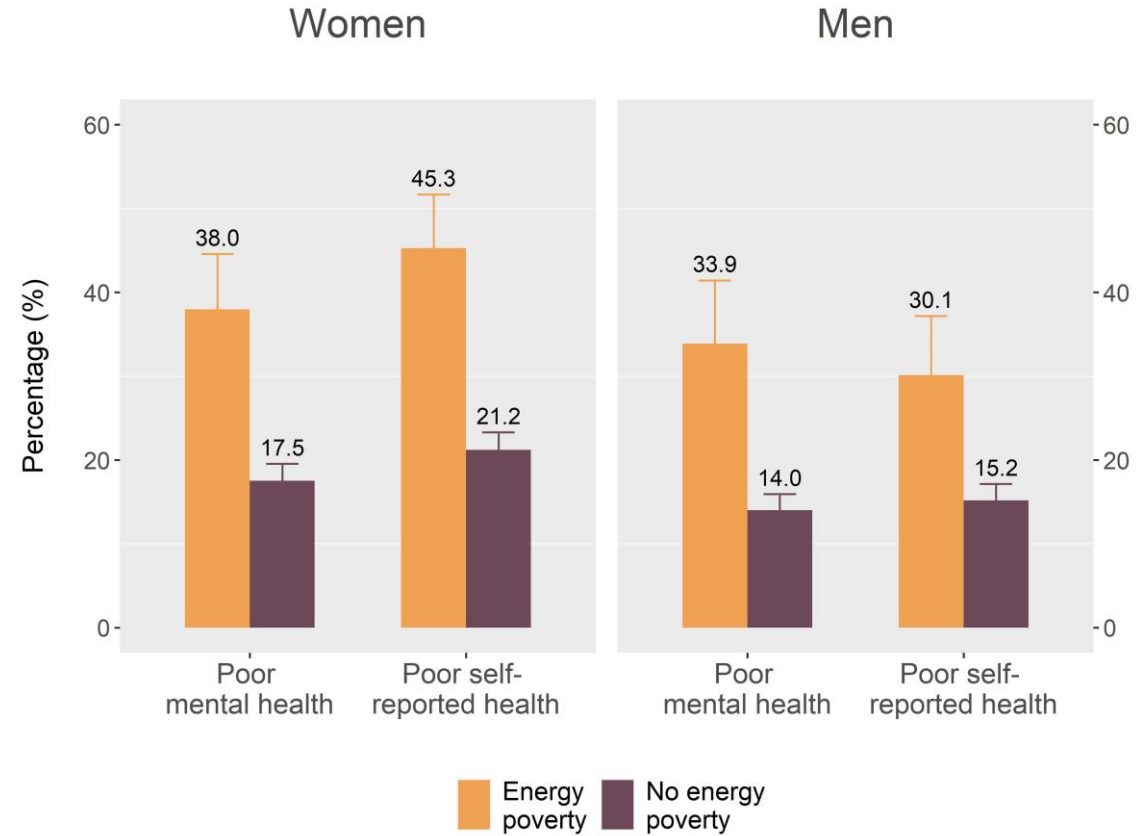
Desigualtats socials en la pobresa energètica, Barcelona 2016



Font: Oliveras et al. (2020)

Pobresa energètica i salut, Barcelona 2016

- Pitjor salut percebuda
- Pitjor salut mental
- Menys qualitat de vida
- Malalties cròniques
- Accidents a casa
- Més ús de serveis de salut
- Més medicació



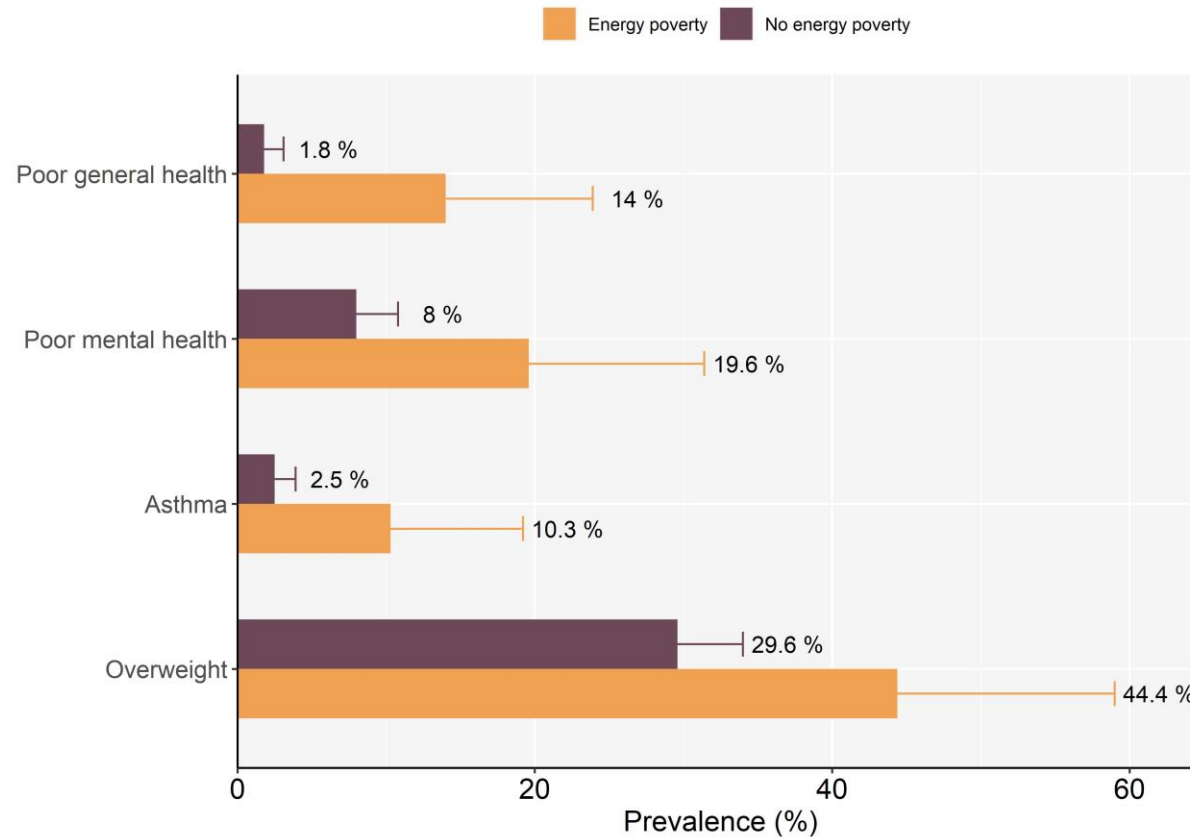
Pobresa energètica i salut en infants, Barcelona 2016

Article

The Association of Energy Poverty with Health and Wellbeing in Children in a Mediterranean City

Laura Oliveras ^{1,2,3,*}, Carme Borrell ^{1,2,3,4}, Irene González-Pijuan ⁵, Mercè Gotsens ^{1,2},
María José López ^{1,2,3,4}, Laia Palència ^{1,2,4}, Lucía Artazcoz ^{1,2,3,4} and Marc Mari-Dell’Olmo ^{1,2,4}

10,6% dels infants viuen amb pobresa energètica



Font: Oliveras et al. (2021)

Ideal (conservative not enough); recognition (recognize 'others'); epistemic (include other knowledges)

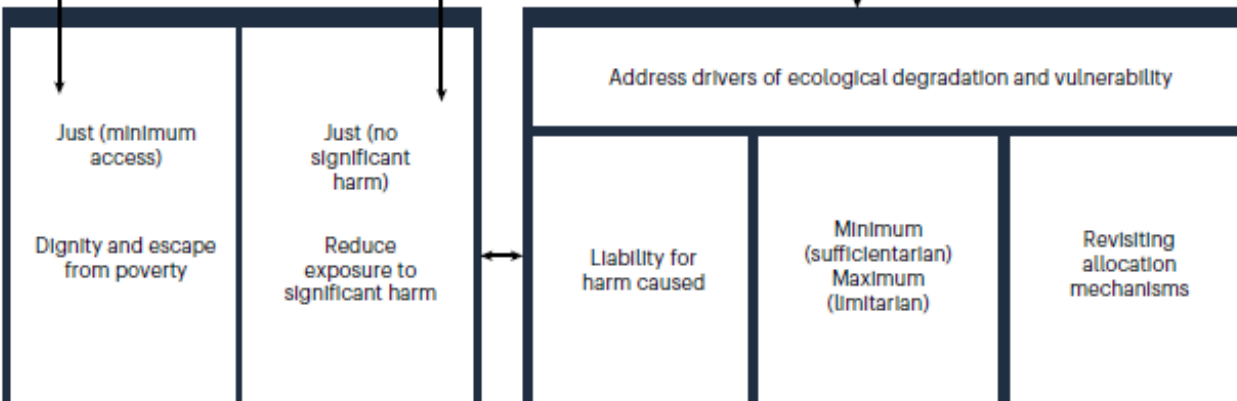
Interspecies and Earth system stability	Intergenerational (between generations)	Intragenerational (between countries, communities, people)
---	---	--

Procedural — access to:

Information to make informed decisions	Decision-making to shape decisions	Civic space to enable e.g. protest	Courts to challenge decisions
--	------------------------------------	------------------------------------	-------------------------------

Substantive (distributive, corrective and restorative)

Access to:	Allocation of:		
Minimum resources/services (water, food, energy, infrastructure and so on)	Risks/harm How to minimize the explicit or implicit distribution of harm	Responsibilities for access, risk and resources	Resources after deducting minimum resources



Ends (social targets)

Means (levers of transformation)

Earth System Justice

nature sustainability

Perspective

<https://doi.org/10.1038/s41893-023-01064-1>

Earth system justice needed to identify and live within Earth system boundaries

Received: 8 June 2022

Accepted: 10 January 2023

Published online: 02 March 2023

Check for updates

Joyeeta Gupta¹, Diana Liverman², Klaudia Prodan¹, Paulina Aldunce³, Xuemei Bai⁴, Wendy Broadgate⁵, Daniel Ciobanu¹, Lauren Gifford², Chris Gordon⁶, Margot Hurlbert⁷, Cristina Y. A. Inoue⁸, Lisa Jacobson⁵, Norichika Kanie⁹, Steven J. Lade^{5,10,11}, Timothy M. Lenton¹², David Obura¹³, Chukwumerije Okereke¹⁴, Ilona M. Otto¹⁵, Laura Pereira¹⁶, Johan Rockström¹⁷, Joeri Scholtens¹, Juan Rocha^{5,10}, Ben Stewart-Koster¹⁸, J. David Tabara^{19,20}, Crelis Rammelt¹ & Peter H. Verburg^{21,22}

Reflexions

- Cal tenir en compte la justícia climàtica en els Plans de mitigació i adaptació al canvi climàtic
- La justícia climàtica no es pot deslligar dels determinants de la salut
- La justícia climàtica afecta tant a nivell local com a nivell de país i a nivell planetari
- Si es té en compte la justícia climàtica milloraran l'equitat en els indicadors de salut

Gràcies

Justícia climàtica i salut



Foto: wikime

Carme Borrell

Agència de Salut Pública de Barcelona
@carme1848.bsky.social

Novembre de 2024. Cicle de conferències "Model econòmic i canvi climàtic"

CSB Consorci Sanitari
de Barcelona

+B Agència
de Salut Pública