



# **PUNTS MÉS RELLEVANTS DE LA NOVA ITC «ASCENSORS»**

**Joan Carles Fernández - Enginyer Tècnic Industrial  
Gremi Empresarial d'Ascensors de Catalunya**

**Jornada Enginyers Industrials de Catalunya - 05/11/2024**



# NOVES NORMATIVES

## ESTATAL:

INSTRUCCIÓ TÈCNICA COMPLEMENTÀRIA

ITC AEM-1 «ASCENSORS»

R.D.355/2024, de 2 d'abril

## AUTONÒMICA:

SEGURETAT INDUSTRIAL DELS ESTABLIMENTS,

LES INSTAL·LACIONS I ELS PRODUCTES

DECRET 192/2023, de 7 de novembre



# INSTRUCCIÓ TÈCNICA COMPLEMENTÀRIA

## ITC AEM-1 «ASCENSORS»

### R.D.355/2024

EXTRACTE DELS PUNTS MÉS RELLEVANTS



CANVIS RESPECTE A R.D.88/2013



## OBJETIUS

- **Reconsiderar les actuacions en el manteniment preventiu, per a la seva homogeneïtzació a cada tipus d'ascensor i la seva equitat i transparència per a totes les empreses.**
- **Dotar tots els ascensors de la documentació necessària que ha d'estar en poder dels titulars i les empreses.**
- **Millorar i definir la informació que han de tenir els titulars, i el coneixement de les obligacions.**
- **Posar de relleu la importància de les inspeccions reglamentàries a realitzar i les conseqüències del seu no compliment.**



## OBJETIUS

- **Regular i controlar els processos administratius, amb l'obligatorietat de la seva tramitació, entrega i custòdia.**
- **Compliment d'estructures, mitjans i obligacions de les empreses conservadores amb respecte a la seva activitat.**
- **La liberalització d'intervencions i treballs.**
- **Augmentar la seguretat dels ascensors existents amb l'objectiu d'apropar les condicions tècniques als actuals.**

## POSADA EN SERVEI DELS ASCENSORS

### Article 3 Apartat 1 Punt d)

Juntament amb la resta de la documentació s'ha de presentar un **certificat d'inspecció** inicial favorable realitzada com a **màxim amb 3 mesos d'antelació** respecte a la comunicació.

## POSADA EN SERVEI DELS ASCENSORS

### Article 3 Apartat 2

#### **Edificis nous**

Es disposaran, en tots els casos, els refugis reglamentaris.

#### **Edificis existents**

En els casos excepcionals (edificis històrics artístics o per millorar l'accessibilitat, es podrà sol·licitar l'excepcionalitat.

Si és acceptada, les mesures compensatòries hauran de ser aprovades per un organisme notificat.

## OBLIGACIONS DELS TITULARS

### Article 4

- **El titular és el màxim responsable** de la seva instal·lació.
- En cas d'accident posar-ho de manera immediata en coneixement de la empresa conservadora.
- Procedir, en el termini indicat per la empresa conservadora, a la reparació i/o substitució dels elements detectats en les activitats de manteniment i que no compleixin amb les condicions de seguretat que li són exigides.
- Superat el termini sense haver-ho realitzat **sol·licitar a l'empresa la posada temporal de fora de servei.**



## OBLIGACIONS DELS TITULARS

### Article 4

- **Contractar** en el moment oportú, la **inspecció reglamentària**,
  - Facilitar l'accés als organismes de control
  - Tenir a la seva disposició el certificat de la darrera inspecció
  - Documentació tècnica de l'ascensor que obri en el seu poder
- La inspecció **no podrà ser contractada en cap cas per l'empresa conservadora.**
- **Important**

**Ha de conèixer que en cas de no complir el termini de la realització de la inspecció, l'empresa conservadora queda habilitada per posar fora de servei l'ascensor.**

## OBLIGACIONS DELS TITULARS

### Article 4

La **documentació** en el seu poder serà:

- Registre de posada en servei del ascensor (R.A.E.)
- En el seu cas, la declaració de conformitat CE o UE
- Fitxa tècnica de l'ascensor
- Manual d'ús, instruccions i/o funcionament
- Contracte de manteniment
- Certificats de les inspeccions reglamentàries realitzades



## REALITZACIÓ DEL MANTENIMENT

### Article 5 Apartats 1, 2 i 3

La seva execució tècnica es farà atenent al manual de funcionament descrit en l'annex VIII.

Les comprovacions mínimes són les establertes a la Norma UNE 58720, més les indicades per l'instal·lador i/o fabricant.

Les empreses conservadores hauran de disposar, per cada ascensor, d'un **pla de manteniment** actualitzat i elaborat segons es defineix a la Norma UNE 58720, incloent a més les activitats, els procediments, els recursos humans i materials, la durada, així com tota la informació necessària per dur a terme les activitats de manteniment en condicions de seguretat.



## REALITZACIÓ DEL MANTENIMENT

### Article 5 Apartat 4

#### **Terminis de manteniment**

**Ascensors en edificis unifamiliars** i posats en servei segons R.D. 1644/2008 o segons Reglament UE 2023/1230 del Parlament Europeu, instal·lats en edificis d'habitatges fins a 3 parades i que no puguin donar servei a més de 20 habitatges en total: **CADA 4 MESOS**

Els **altres ascensors**: **CADA MES**, no podent transcórrer menys de 20 dies i més de 45, entre cada revisió presencial de manteniment.

## REALITZACIÓ DEL MANTENIMENT

### Article 6 Empreses conservadores

- Són les habilitades per realitzar les activitats de manteniment, que inclouen el rescat de persones i animals de companyia, reparació, modificacions i desmantellament.
- Han de comptar amb el **personal tècnic** suficient en funció al parc de manteniment i les seves característiques.
- Tenir contractat a **jornada completa un tècnic titulat universitari** com a responsable tècnic.

## REALITZACIÓ DEL MANTENIMENT

### Article 6 Empreses conservadores

- Les **micropimes** poden contractar el **tècnic titulat a jornada parcial** sempre i quan **no realitzin modificacions importants**.
- Un mínim d'un tècnic de manteniment certificat en plantilla a jornada completa.
- Una **assegurança de responsabilitat civil** professional per un import amb una cobertura mínima de 600.000 €.
- Responsabilitzar-se que les aparells es mantenen en condicions de funcionament correctes, complint els requisits d'aquesta ITC.

## REALITZACIÓ DEL MANTENIMENT

### Article 6 Empreses conservadores

- Garantir en el termini de **24 hores** l'atenció **d'avaries** que ocasionin la parada de l'ascensor sense persones atrapades, i **immediata** en el cas de la parada amb **persones atrapades** a la cabina o accidents o urgències similars.
- Posar per escrit als titulars els elements precisos de reparació o substitució, indicant el termini per fer-les.
- **Notificar al titular**, amb l'antelació de **3 mesos**, la data de realització de la I.P., indicant que en cas de no-realització en el termini indicat es procedirà a deixar **fora de servei l'ascensor**.

## INSPECCIONS

### Article 11. Apartat 1. Tipus

Els ascensors han de ser inspeccionats per organismes de control habilitats que compleixin amb el R.D. 2200/1995, amb l'objectiu de comprovar que els ascensors mantenen les mateixes condicions de seguretat que presentaven en la seva introducció al mercat, més les posteriors que li siguin exigibles.

Podran ser:

- Inspeccions inicials
- Inspeccions periòdiques
- Altres inspeccions



## INSPECCIONS

### Article 11 Apartat 6. Aspectes previs

La notificació de la empresa conservadora al titular comunicant-li la data en que li correspon realitzar la inspecció periòdica ha d'incloure:

- La data límit per la seva realització
- El següent paràgraf:

***“Se li adverteix que, passada la data sense haver realitzat la inspecció periòdica, i d'acord amb el que disposa l'article 7.7 d'aquesta ITC, aquesta empresa conservadora ha de deixar fora de servei l'ascensor de forma fefaent, l'endemà hàbil de la data indicada”.***

## INSPECCIONS

### Article 11 Apartat 7. Criteris tècnics

Les inspeccions dels ascensors inclouran almenys els possibles defectes i la seva tipificació, quant a gravetat, indicats en les normes UNE 192008-1 i UNE 192008-2, o el protocol equivalent que estableixi cada C.A.

No obstant, per l'existència de reglamentacions tècniques diferents, l'inspector que efectui la inspecció, podrà augmentar la qualificació dels defectes, de manera justificada i atenent a la seva experiència.

# INSPECCIONS

## Article 11 Apartat 8. Defectes

- **DEFECTE LLEU**

Aquell que no és qualificable com a greu o molt greu, i no suposa perill per a les persones.

- **DEFECTE GREU**

Aquell que no suposa un perill immediat per a la seguretat de les persones, però que pot ser-ho en el cas d'una fallada a la instal·lació.

- **DEFECTE MOLT GREU**

Aquell que la raó o l'experiència determina que constitueix un risc imminent per a la seguretat de les persones o pot ocasionar danys a la instal·lació.

## INSPECCIONS

### Article 11 Apartat 9. Durada, qualificació i terminis d'esmena dels defectes

- **FAVORABLES SENSE DEFECTES**

Sense defectes.

- **FAVORABLES AMB DEFECTES LLEUS**

S'han d'esmenar com a màxim abans de 6 mesos de la seva detecció. Acreditant-lo a l'organisme de control per un certificat emès pel responsable tècnic de l'empresa, amb còpia al titular.

- **AMB DEFECTES LLEUS REITERATS**

Aquells defectes lleus detectats a l'anterior inspecció i que no han estat esmenats. L'inspector ha d'anotar al certificat els defectes lleus i els lleus reiterats. Els casos de defectes lleus no esmenats en el termini establert o reiterats podran ser objecte de sanció per la C.A.

## INSPECCIONS

### Article 11 Apartat 9. Durada, qualificació i terminis d'esmena dels defectes

- **DESFAVORABLE AMB DEFECTES GREUS**

L'inspector anotarà al certificat els defectes i el **termini** per corregir-ho, el termini dependrà de la importància del defecte, però en **cap cas superior a 6 mesos**.

L'O.C. realitzarà una **segona visita** a l'endemà del termini de correcció, o, en el cas de rebre notificació prèvia, en els següents 30 dies, en cap cas el termini ha de ser depassat.

Si en aquesta segona visita es torna a donar el resultat desfavorable, o no es pot realitzar, es canviarà la seva qualificació a defecte **molt greu**, actuant com a tal.

## INSPECCIONS

### Article 11 Apartat 9. Durada, qualificació i terminis d'esmena dels defectes

- **DESFAVORABLE AMB DEFECTES MOLT GREUS**

En el cas d'existència de defecte molt greu, l'aparell haurà de quedar **fora de servei** i amb l'advertiment al titular que l'ascensor queda en aquesta situació mentre el defecte no sigui esmenat.

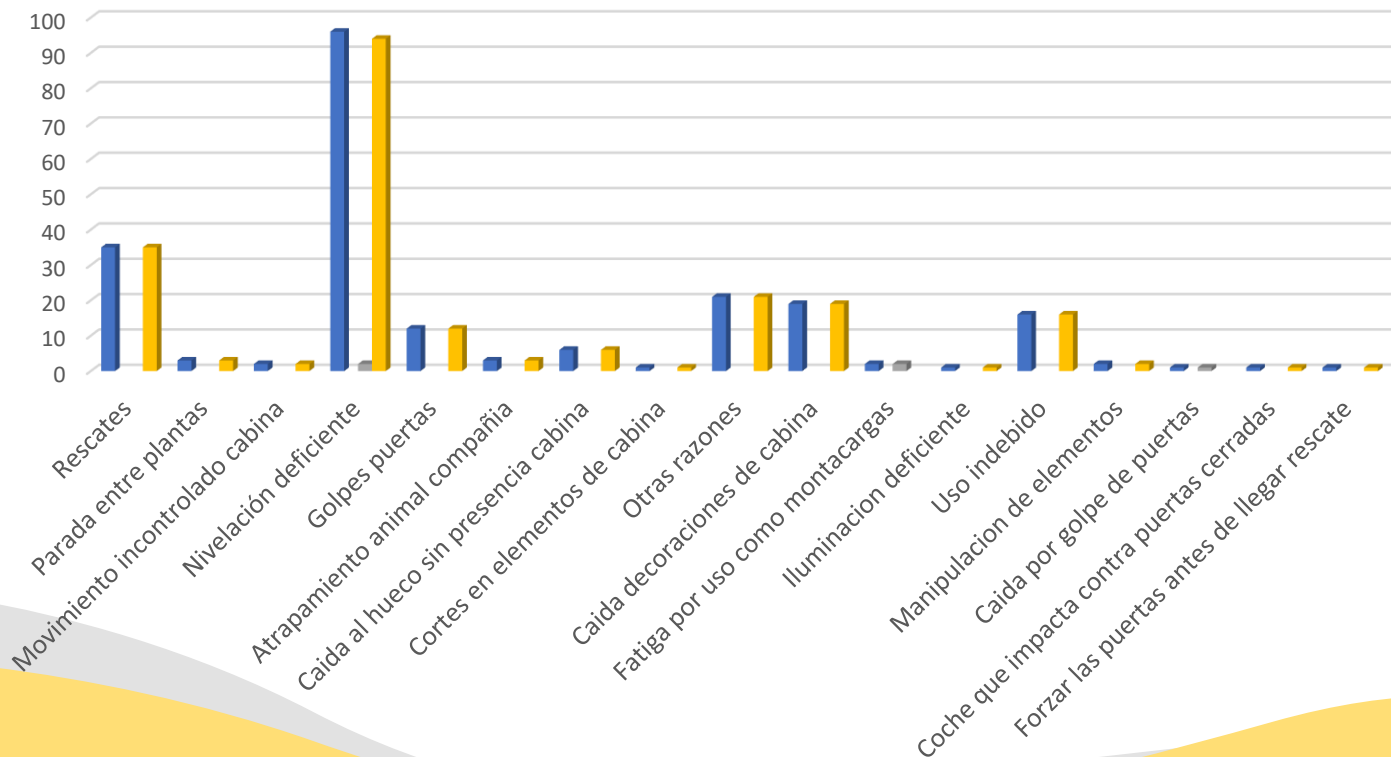
Per **posar l'ascensor en servei**, es realitzarà una nova inspecció completa pel mateix organisme de control, i no es podran concedir nous terminis de correcció dels defectes que van donar lloc a la posada de fora de servei.

A la porta d'accés de la planta baixa, l'O.C. col·locarà una **etiqueta indeleble** amb el resultat de «**FORA DE SERVEI**».



# ESTADÍSTICA ACCIDENTS any 2023

**TOTAL ACCIDENTS: 223 FATALS: 0 GREUS: 6 LLEUS: 217**





# ANNEX VII

## MESURES MÍNIMES DE SEGURETAT A IMPLEMENTAR ALS ASCENSORS EXISTENTS





# ANIVELLAMENT DEFICIENT. SEGURETAT I ACCESSIBILITAT

## Acció:

Compliment dels valors de precisió de parada i anivellament que s'indiquen a la norma UNE EN 81-20 apartat 5.12.1.1.4., d'almenys  **$\pm 10$  mm en precisió de parada** i de  **$\pm 20$  mm en anivellament**, que s'han d'aconseguir amb deceleracions no superiors a la de la gravetat, segons norma UNE EN 81-20 apartat 5.9.2.2.2.

**1.** Accident per manca d'anivellament o quan es canviï el grup tractor.

**Termini: 6 mesos**

**2.** Ascensors d'1 velocitat amb defecte a IP de parada o anivellament.

**Termini: 1 any**



## ACCIONS DE MILLORES DE SEGURETAT I ACCESSIBILITAT DE L'ANNEX VII:

### PROTECCIÓ DE L'USUARI/A CONTRA EL TANCAMENT DE PORTES DURANT L'ENTRADA O SORTIDA DE LA CABINA

#### Acció:

Incorporar un **dispositiu de protecció de tancament de portes** des d'almenys 25 mm i fins a 1.600 mm sobre la pissadora de cabina, segons la norma UNE EN 81-20, apartats 5.3.6.2.2.1.b.1 i 5.3.6.2.2.1.b.2, sempre que sigui tècnicament viable, no impliqui canvi de portes i sigui econòmicament favorable en relació amb la substitució de les portes esmentades:

- Accident per atrapament o cops de les portes

**Termini: 6 mesos**

- En cas d'inexistència

**Termini: 1any a partir de la 1a. Inspecció periòdica on es detecti.**



## **ACCIONS DE MILLORES DE SEGURETAT I ACCESSIBILITAT DE L'ANNEX VII:**

### **PROTECCION DE L'USUARI/A CONTRA ELS MOVIMENTS ASCENDENTS INCONTROLATS DE LA CABINA I ELS MOVIMENTS INCONTROLATS DE CABINA EN REPOSO I PORTES OBERTES**

#### **Acció:**

Incorporar dispositius de seguretat que impedeixin els moviments ascendents incontrolats de la cabina i els moviments incontrolats de cabina en repòs i portes obertes.

#### **Terminis:**

Quan es canviïn simultàniament el grup tractor (elèctric o hidràulic) i la maniobra.



## ACCIONS DE MILLORES DE SEGURETAT I ACCESSIBILITAT DE L'ANNEX VII:

### COMUNICACIÓ BIDIRECCIONAL A CABINA. RESCAT D'USUARIS/ES ATRAPATS

#### Acció:

Incorporar un **sistema de comunicació bidireccional**, que ha de ser accessible a persones amb discapacitat física d'acord amb les categories de discapacitat considerades a l'annex corresponent de la norma UNE EN 81-70+A1, que garanteixi que tots els usuaris atrapats puguin demanar auxili en qualsevol moment a un centre de rescat.

#### Termini:

**1 any a partir de la 1ª. Inspecció Periòdica on es detecti la seva absència.**





## **ACCIONS DE MILLORES DE SEGURETAT I ACCESSIBILITAT DE L'ANNEX VII:**

### **SUBSTITUCIÓ DE GUIES**

Substituir, excepte en els catalogats com a patrimoni històric artístic, les guies de cabina o contrapès amb paracaigudes, de tipus cilíndric, de rail o de fusta.

#### **1- Instal·lats amb anterioritat al 06.09.1952:**

Guies de fusta o cilíndriques buides: abans de 3 anys  
Reste de guies: abans de 6 anys

#### **2- Instal·lats entre 06.09.1952 i 01.04.1967:**

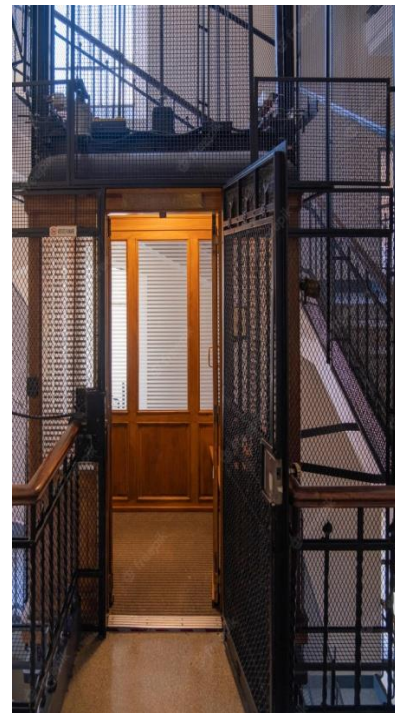
Guies de fusta o cilíndriques buides: abans de 3 anys  
Reste de guies: abans de 8 anys

#### **3- Instal·lats des del 01.04.1967:**

La seva existència: abans de 10 anys

\*Singularitat ascensor amb catalogació patrimonial oficial

**Terminis: A partir que es detectin a la 1a. Inspecció Periòdica**





# ACCIONS DE MILLORES DE SEGURETAT I ACCESSIBILITAT DE L'ANNEX VII:

## DISPOSITIUS DE CONTROL DE CÀRREGA

Incorporar **dispositius de control de càrrega** segons la norma **UNE EN 81-20 apartat 5.12.1.2.**, sempre que sigui tècnicament viable i no impliqui el canvi del quadre de maniobra.

- 1. Termini:** 1 any a partir de la 1a. Inspecció Periòdica que és detecti la inexistència.
- 2.** Incorporar quan es canviï el quadre de maniobra
- 3.** Els ascensors catalogats com a “històrics”, i on no s'hagin substituït les guies, hauran de reduir al 50% la càrrega nominal.







# ACCIONS DE MILLORES DE SEGURETAT I ACCESSIBILITAT DE L'ANNEX VII:

## CONTRAPÉS

Per garantir la seguretat del guiatge del contrapès i de les peses, els ascensors existents, excepte els ascensors amb marcatge CE o els catalogats històrics, han de complir amb els apartats 5.4.11 i 5.7.1 de la norma UNE EN 81-20 i adoptaran les mesures que permetin la seva inspecció en tot el recorregut. Els existents en buits separats han de complir l'apartat 5.3 de la norma UNE EN 81-21.

### 1- Instal·lats amb anterioritat al 06.09.1952:

Guies de fusta o cilíndriques buides: abans de 3 anys

Resta de guies: abans de 6 anys

### 2- Instal·lats entre el 06.09.1952 i el 01.04.1967:

Guies de fusta o cilíndriques buides: abans de 3 anys

Resta de guies: abans de 8 anys

### 3- Instal·lats des del 01.04.1967:

La seva existència: abans de 10 anys

\* Segons ITC no poden ser de fusta, ni cilíndriques, ni de rail.

\* Singularitat ascensor amb catalogació patrimonial oficial

**Termini: A partir que es detectin a la 1a. Inspecció Periòdica**

