

VIATGE PER LA LÍNIA DEL



**Bernina
Express**

a Suïssa

Francesc Daura

CANTON

Grisons

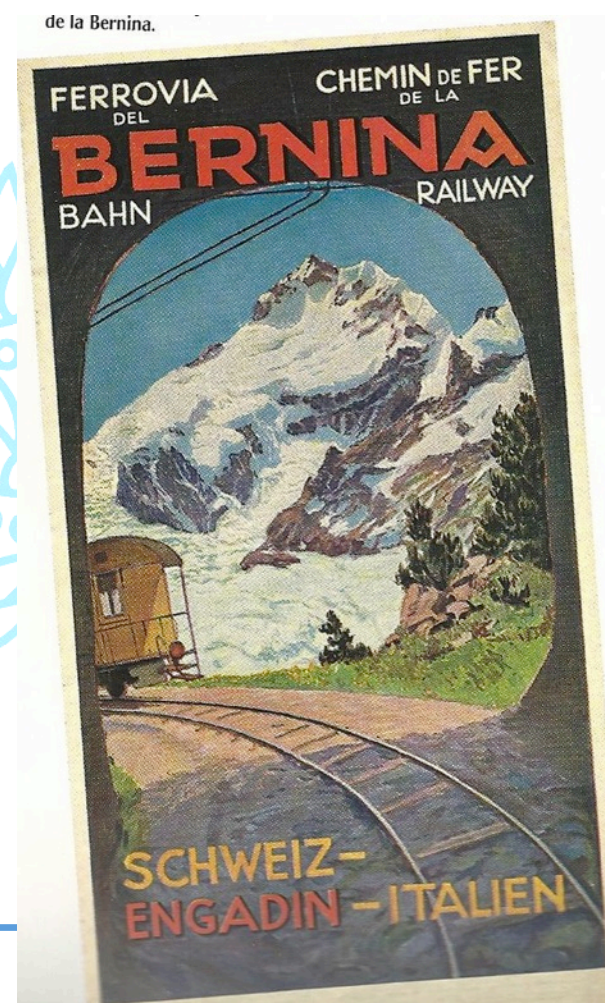
TRAYECTE

Chur/Davos – St. Moritz – Bernina Pass – Poschiavo – Tirano (Lugano)

<https://www.rhb.ch/en/panoramic-trains/bernina-express>

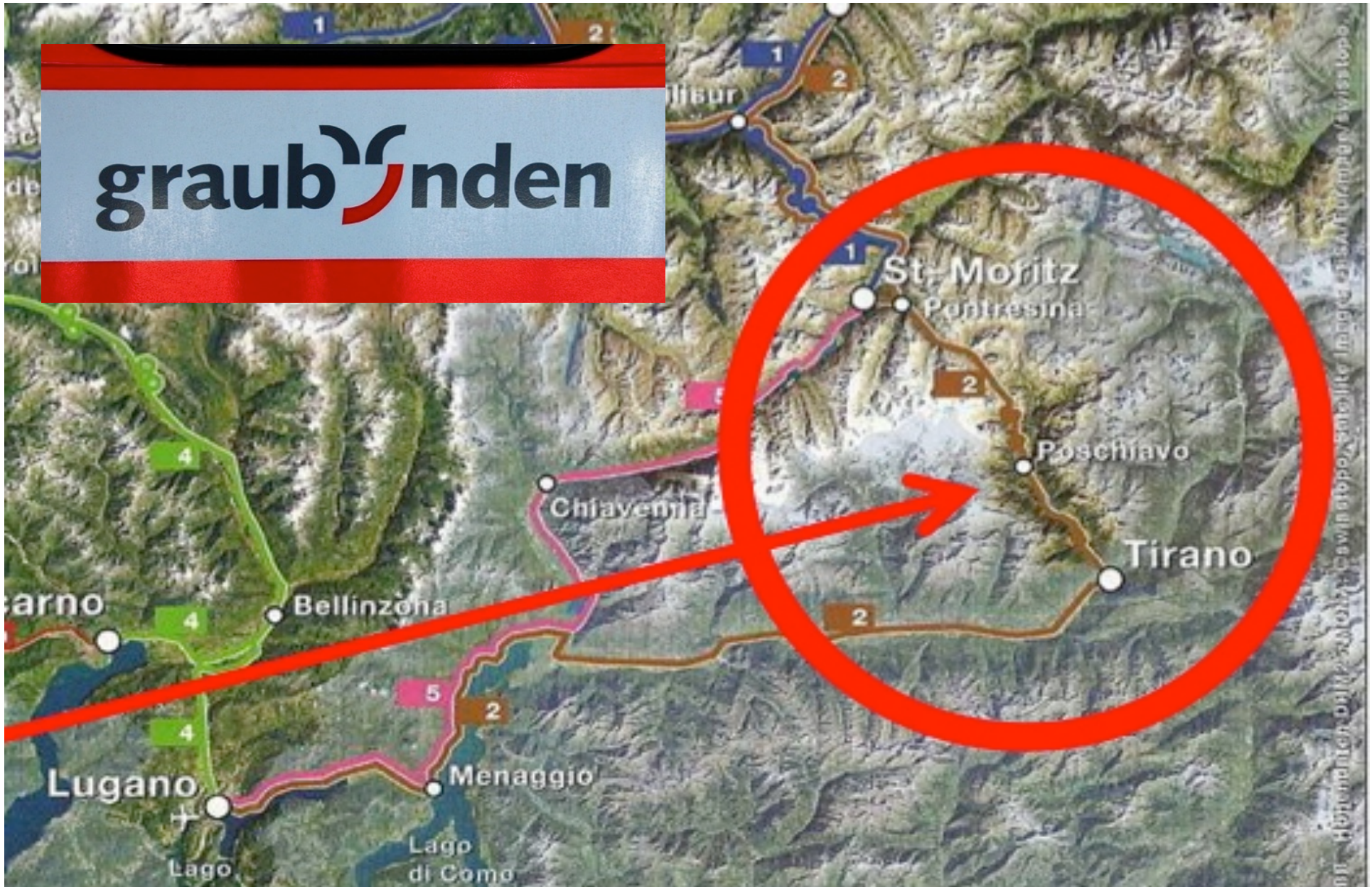
- **Inici: 5 Juliol 1910**
- **Pics propers: Muottas Muragl, Piz Nair, Piz Palü, Piz Bernina, Piz Lagalb, Piz Corvatsch, Piz Buin**
- **Llocs destacables: St. Moritz, Brusio, Ospizio Bernina, Lago Bianco, Poschiavo, Pontresina, Alp Grüm, teleféric Diavolezza, funicular Muottas Muragl, Valle de la Engadina, glacera Morteratsch**

ALÇADA MÀXIMA	2.253 m
AMPLE DE VIA	1000 mm
TENSIÓ	1000-1500 Vcc
LONGITUD	60.7 km
PENDENT MÀXIMA	7%
PONTS	46
TUNELS	13



- La línia del Bernina pertany als **Ferrocarrils Rètics** o **RhB** (Rhätische Bahn en alemany, Ferrovia Retica en italià i Vieafer Retica en Romanx)
- **RhB** és la segona companya fèrria més important de Suïssa, per darrere de la **SBB-CFF-FFS** (El ferrocarrils confederals).
- La línia del Bernina comença a Chur, però la línia entre Chur i Sankt Moritz també és part del Glacier Express.
- Aquest viatge el vaig fer entre Sankt Moritz i Tirano.
- L'estació més alta és Ospizio Bernina (2.253 m). Sankt Moritz està 1.822 m i Tirano (Itàlia) a 429 m. El 30% de la línia és a 1.500 m.
- El trajecte Sankt Moritz – Tirano necessita 2 hores, 30 minuts.
- El concepte BERNINA EXPRESS es va introduir al 1985.
- Es la línia de tren més alta d'Europa sense fer servir cremallera
- La UNESCO va concedir al 2008 el estatus de Patrimoni Mundial de la Humanitat al BERNINA EXPRESS
- Depenen del moment de l'any es fan de 10 viatges de Sankt Moritz a Tirano. A l'agost se'n fan 14.









- **Inici construcció** **16-07-1906**
- Pontresina-Morteratsch 07-01-1908
- Poschiavo-Tirano 07-01-1908
- Celerina-Pontresina 08-18-1908
- Morteratsch-Bernina Suot 08-18-1908
- St.Moritz-Celerina 07-01-1909
- Bernina Suot-Ospizio Bernina 07-01-1909
- Ospizio Bernina-Poschiavo 07-05-1910

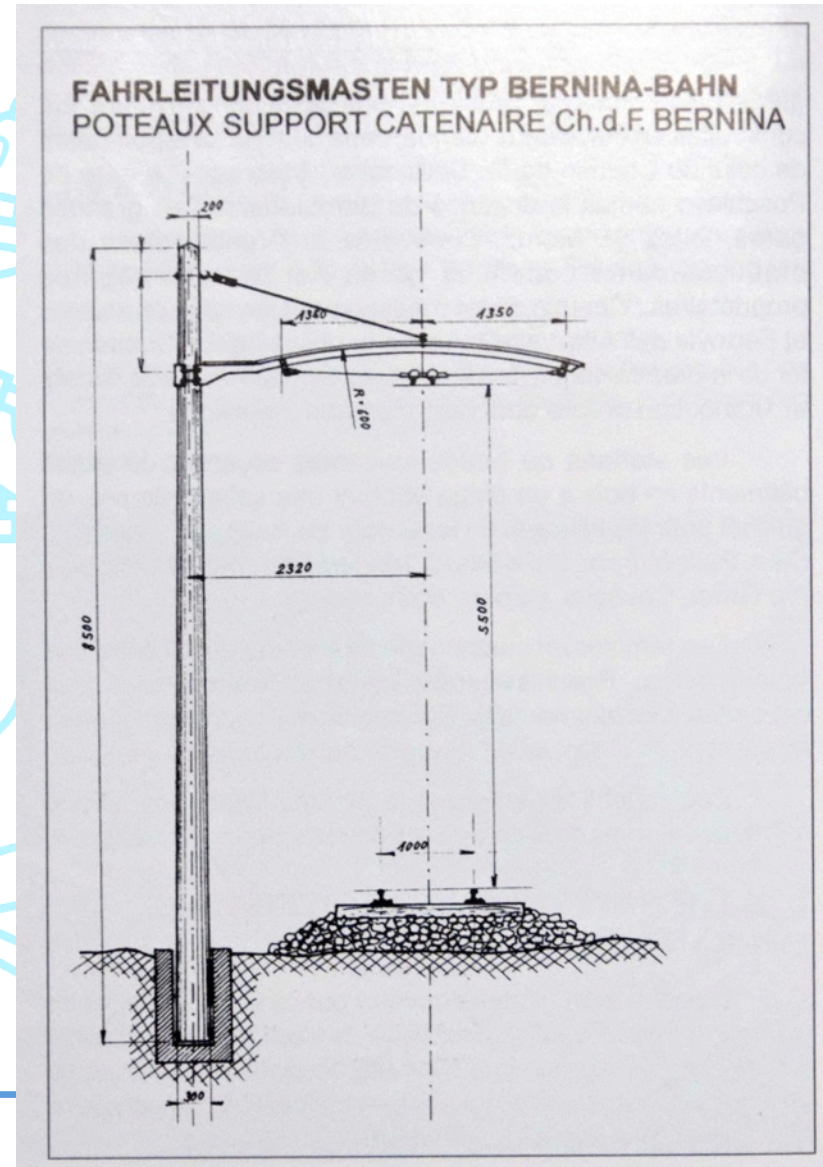
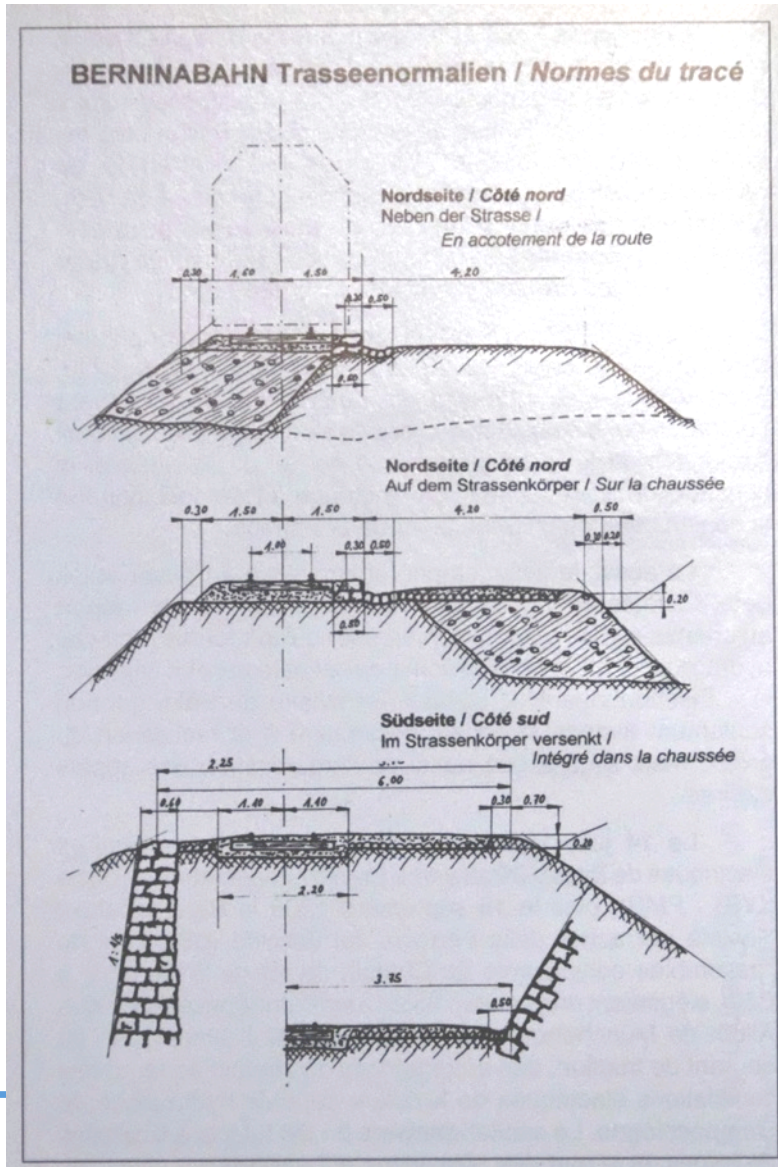


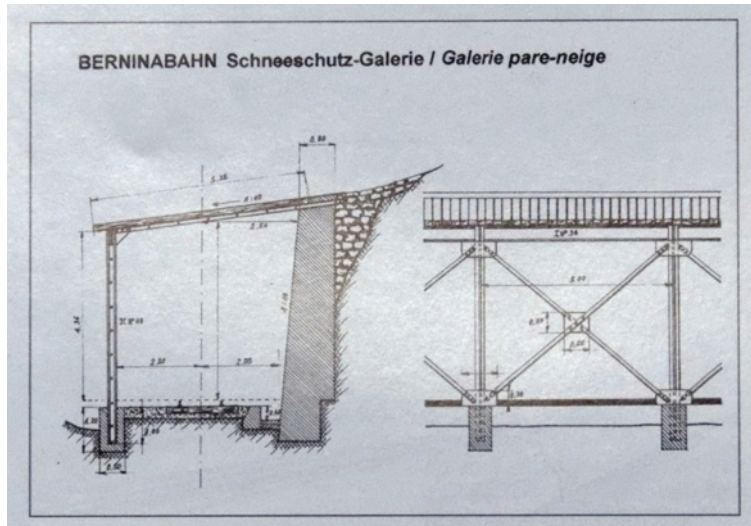
- **Al 1943, la RHB absorbeix la 'Berninabahn' i va obrir la línia de St Moritz a Tirano**

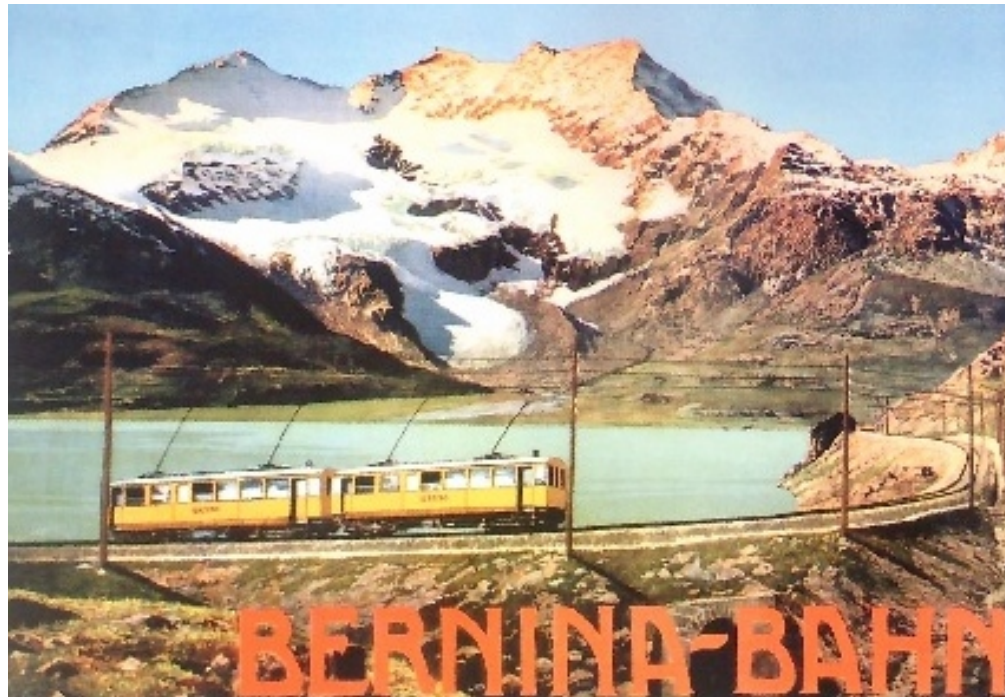
- Amplada de via 1000 mm
- Longitud 60.688 m
- Gradient màxim 7,0 %
- Radi mínim 45 m
- Tensió alimentació DC 1000 V
- Ponts 47
- Tunels 11

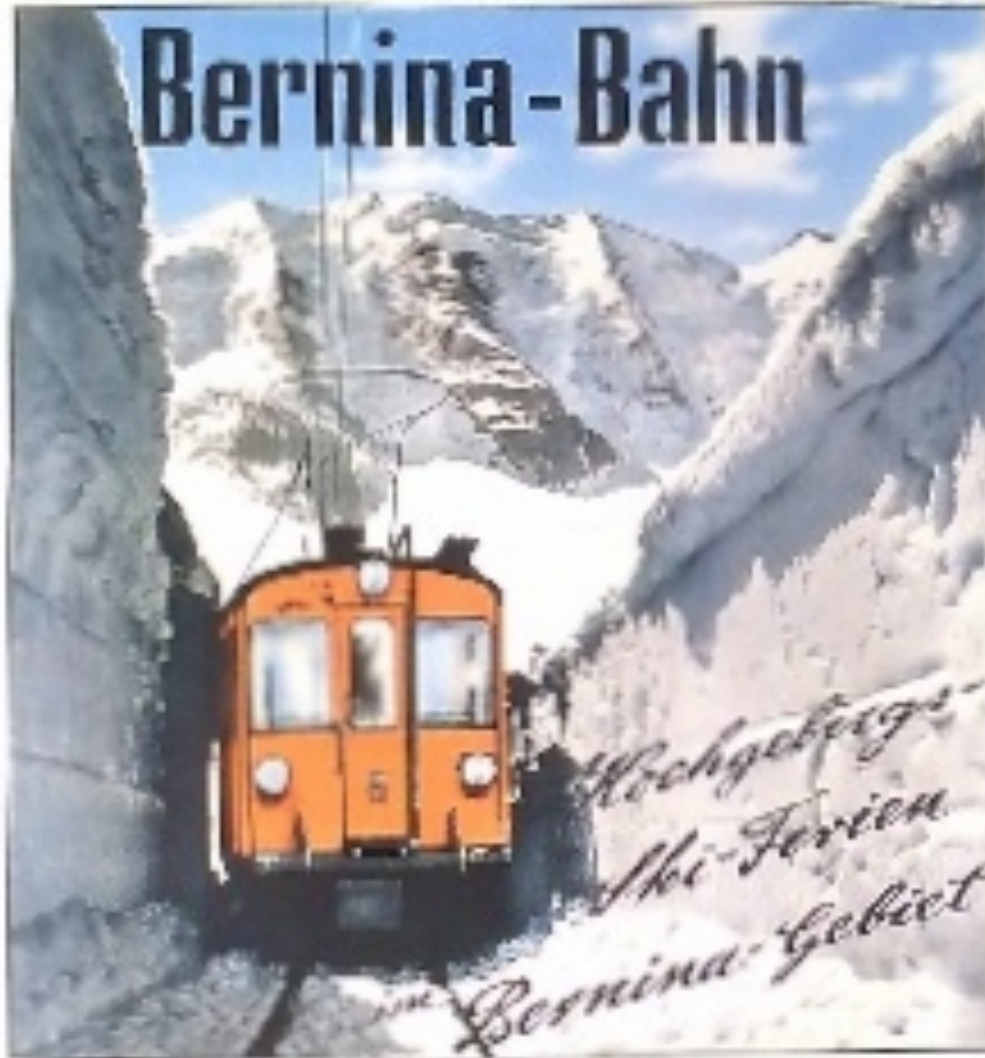


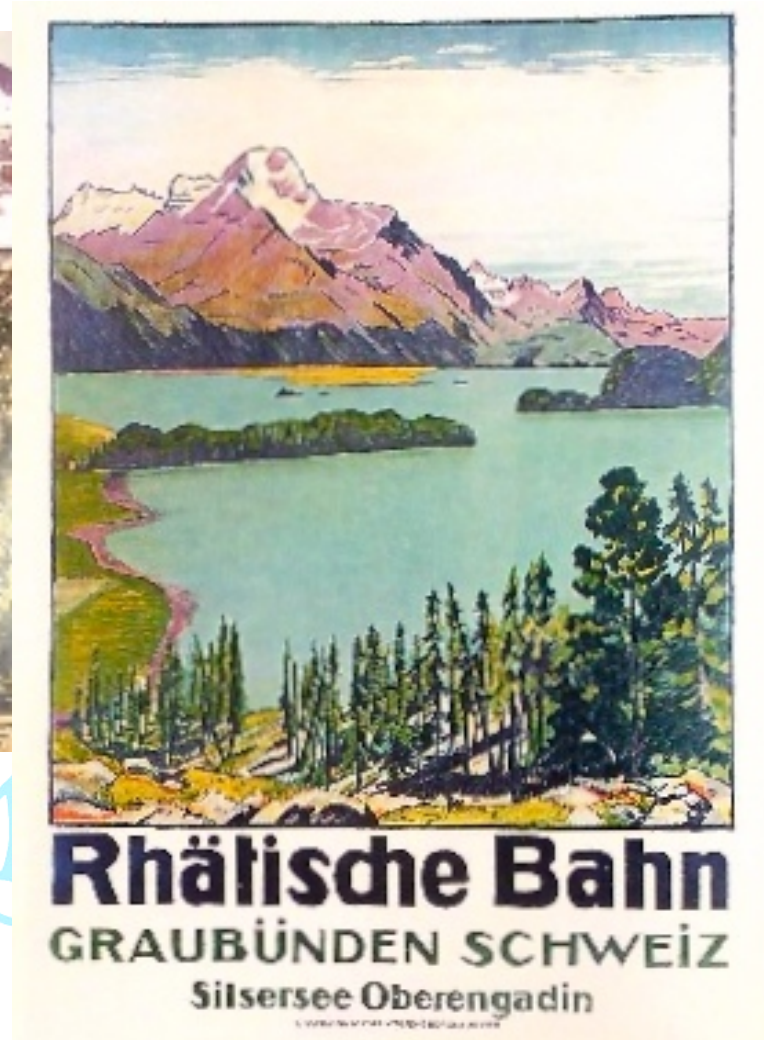
- Línia electrificada des de l'inici
- Passa tranquil·lament pel Val de Poschiavo cap a la Valtelina italiana. El tren supera sense problemes un pendent del 70 per mil, i sense cremallera.
- A Pontresina canvia d'alimentació passant de 11.000 V / 16,7 Hz corrent alterna a 1000 V en corrent continua.

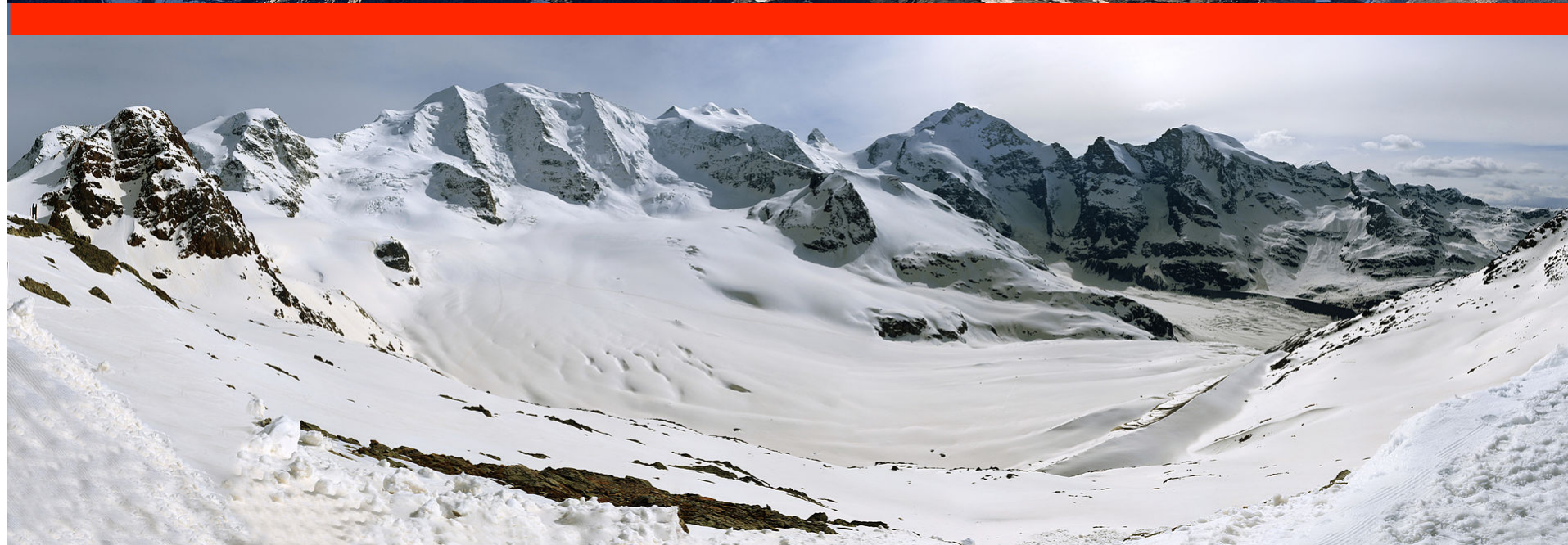






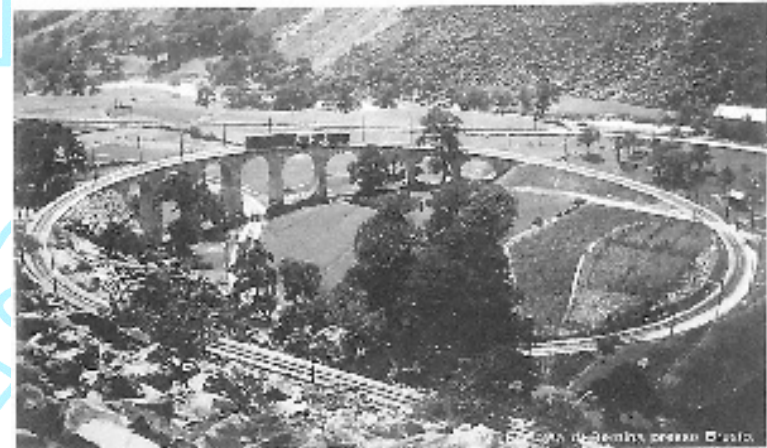






Peak	Elevation (m/ft)
Bellavista	3,922
Cima di Castello	3,400
Craet' Agüzza	3,869
Munt Pers	3,207
Piz Argient	3,945
Piz Bernina	4,049
Piz Bianco	3,995
Piz Cambrena	3,606
Piz Corvatsch	3,451
Piz da la Margna	3,158
Piz Fora	3,363
Piz Glüschaint	3,594
Piz Morteratsch	3,751
Piz Palü	3,905
Piz Rosatsch	3,123
Piz Roseg	3,937
Piz Scerscen	3,971
Piz Surlej	3,188
Piz Tremoggia	3,441
Piz Tschierva	3,546
Piz Varuna	3,462
Piz Zupò	3,995
Pizzo Scalino	3,323
Punta Painale	3,246

































LA GLAÇERA DE MORTERATSCH















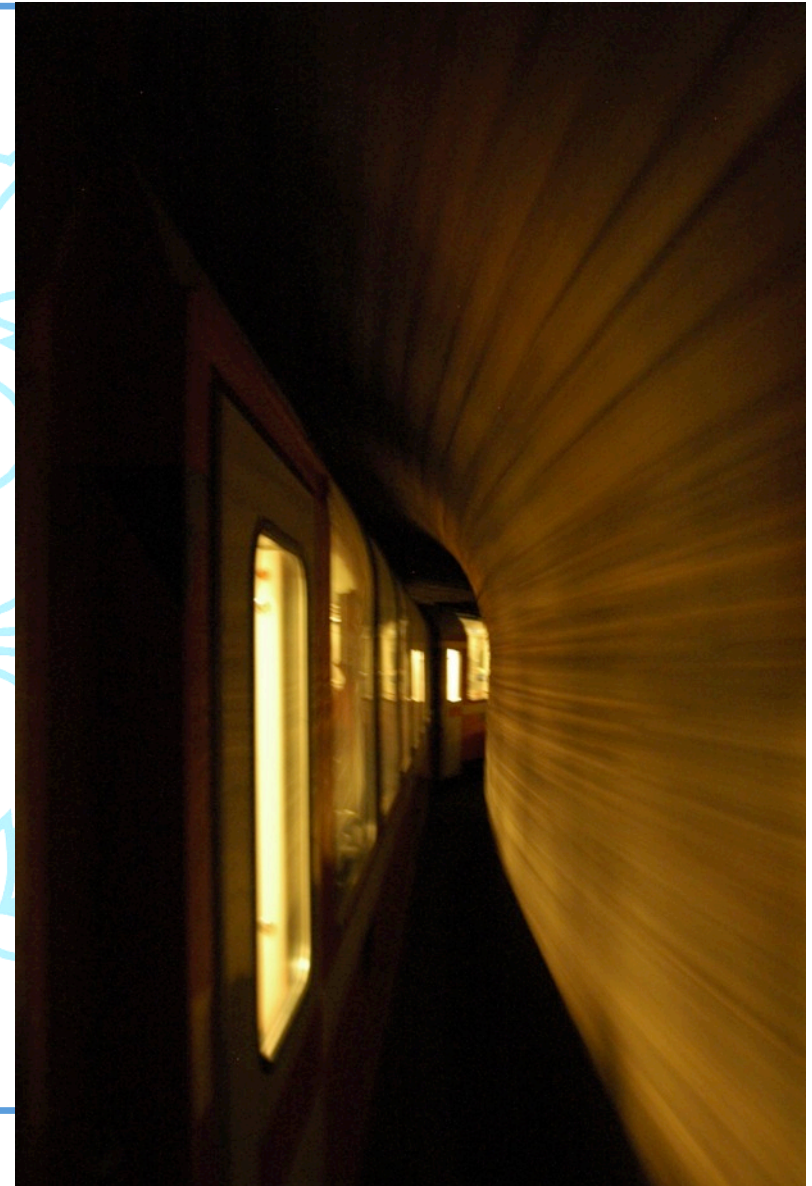


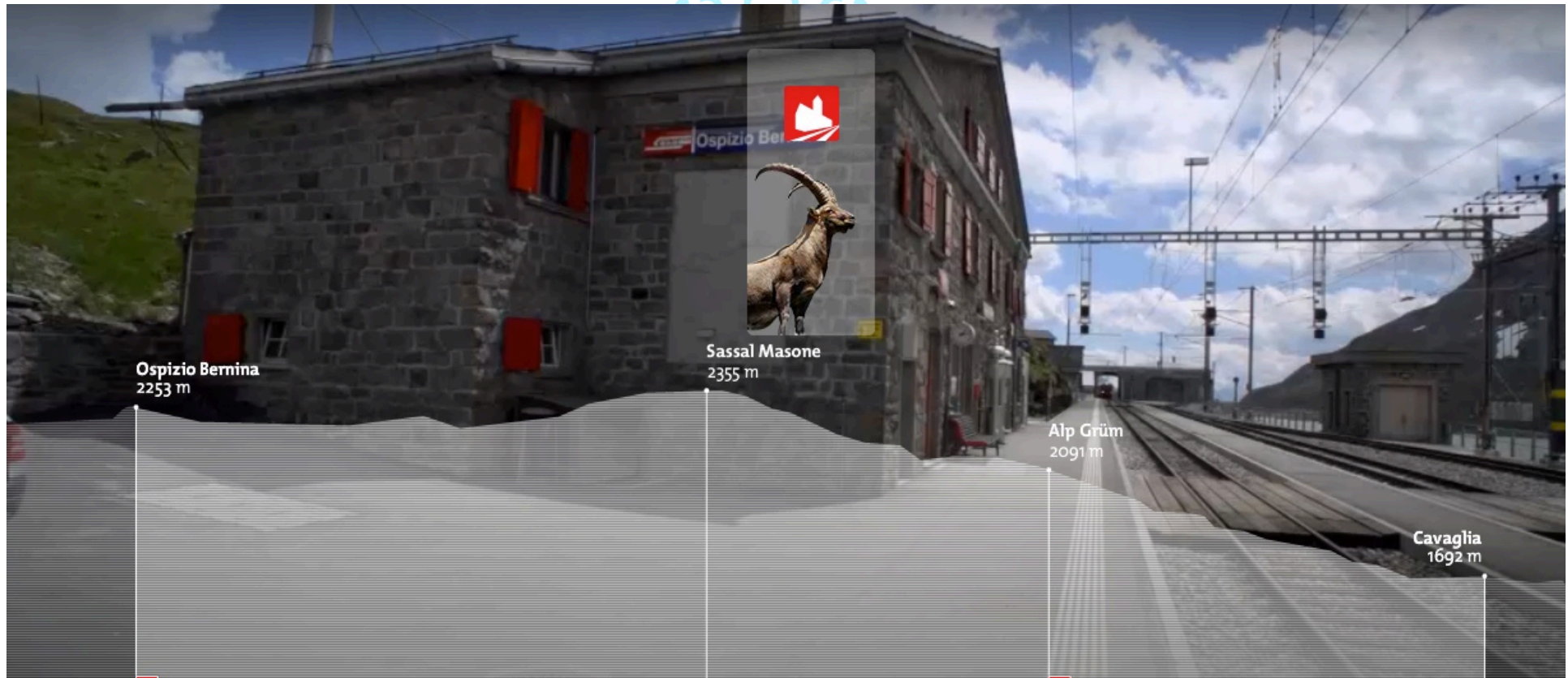




















































PONT DE VAL PILA



















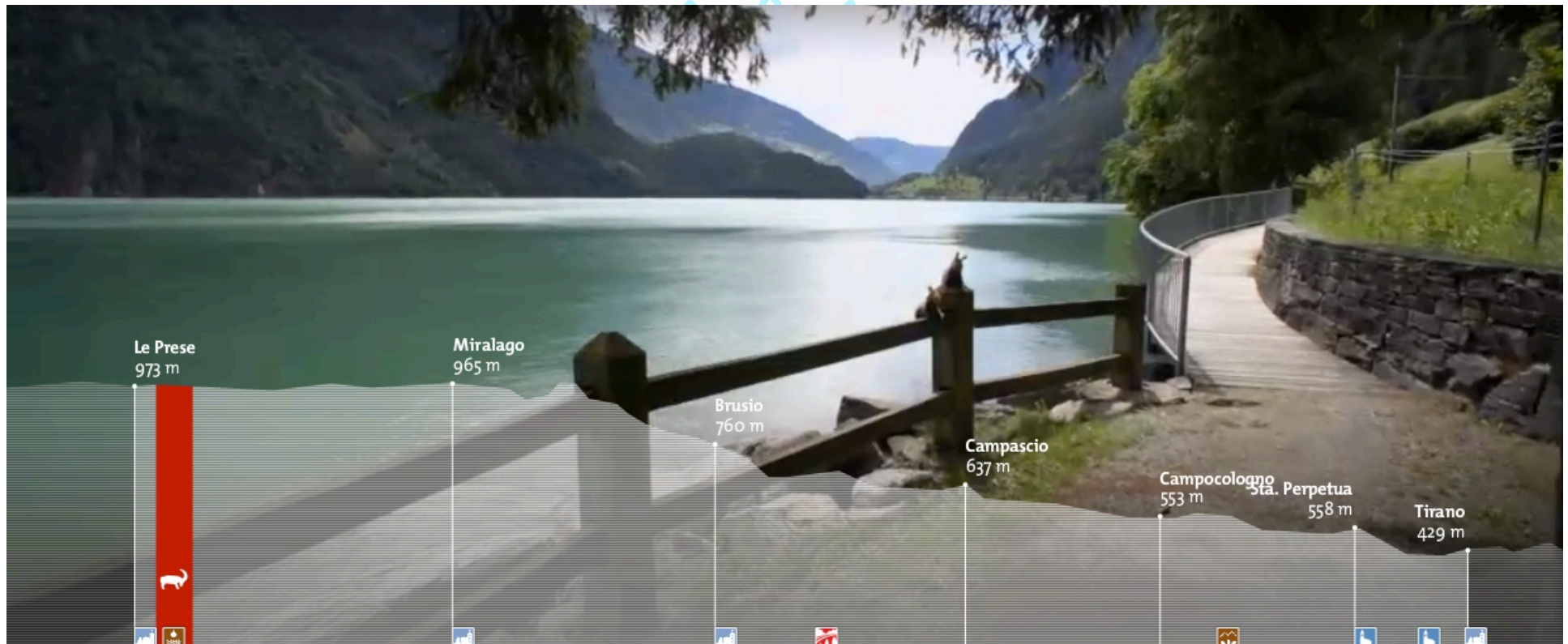














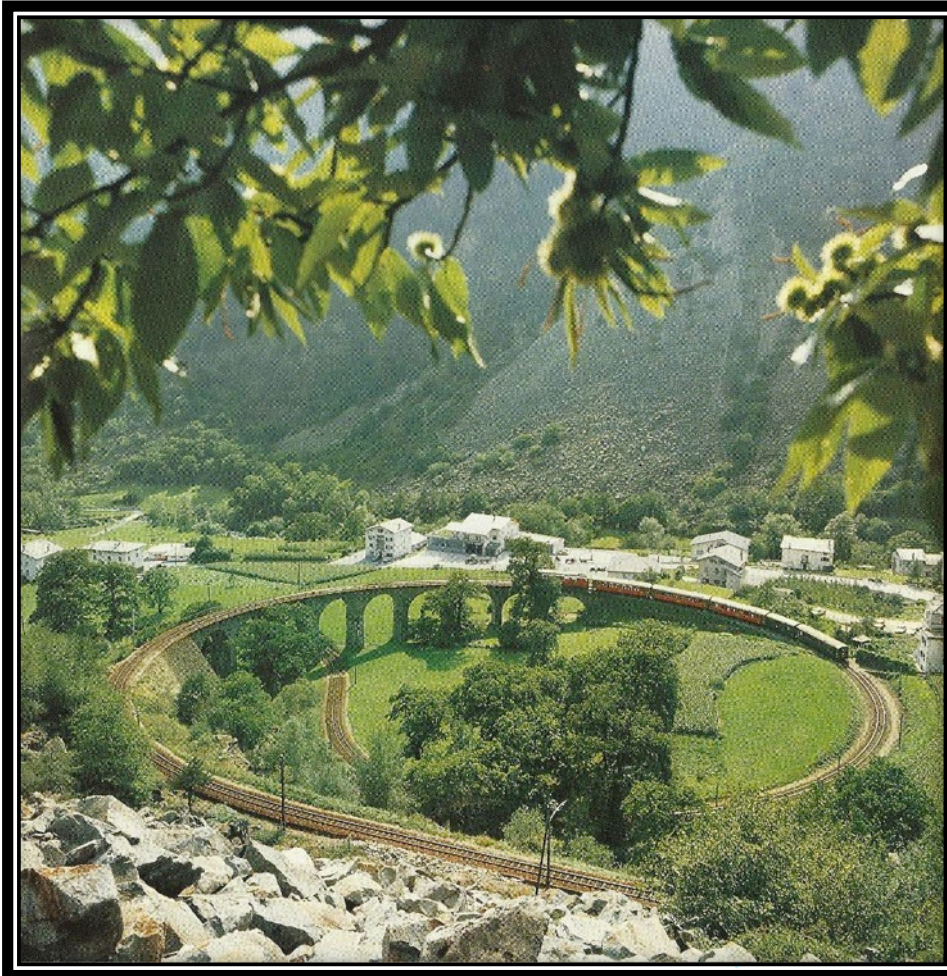




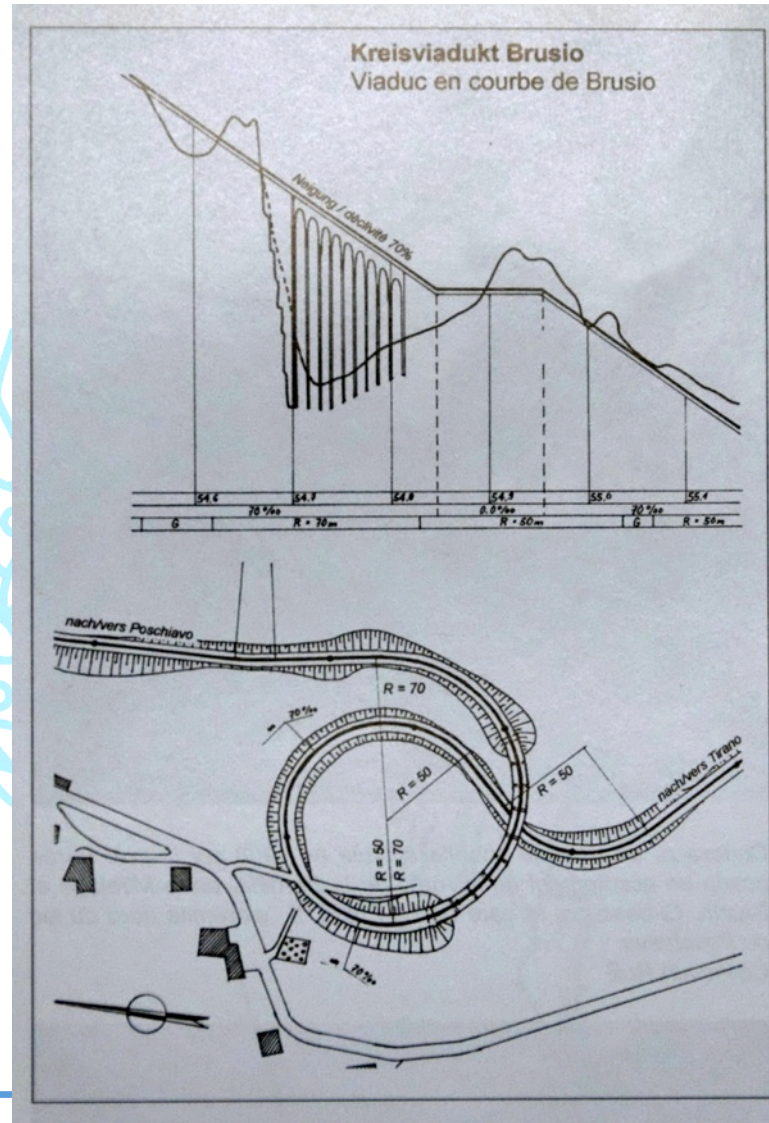




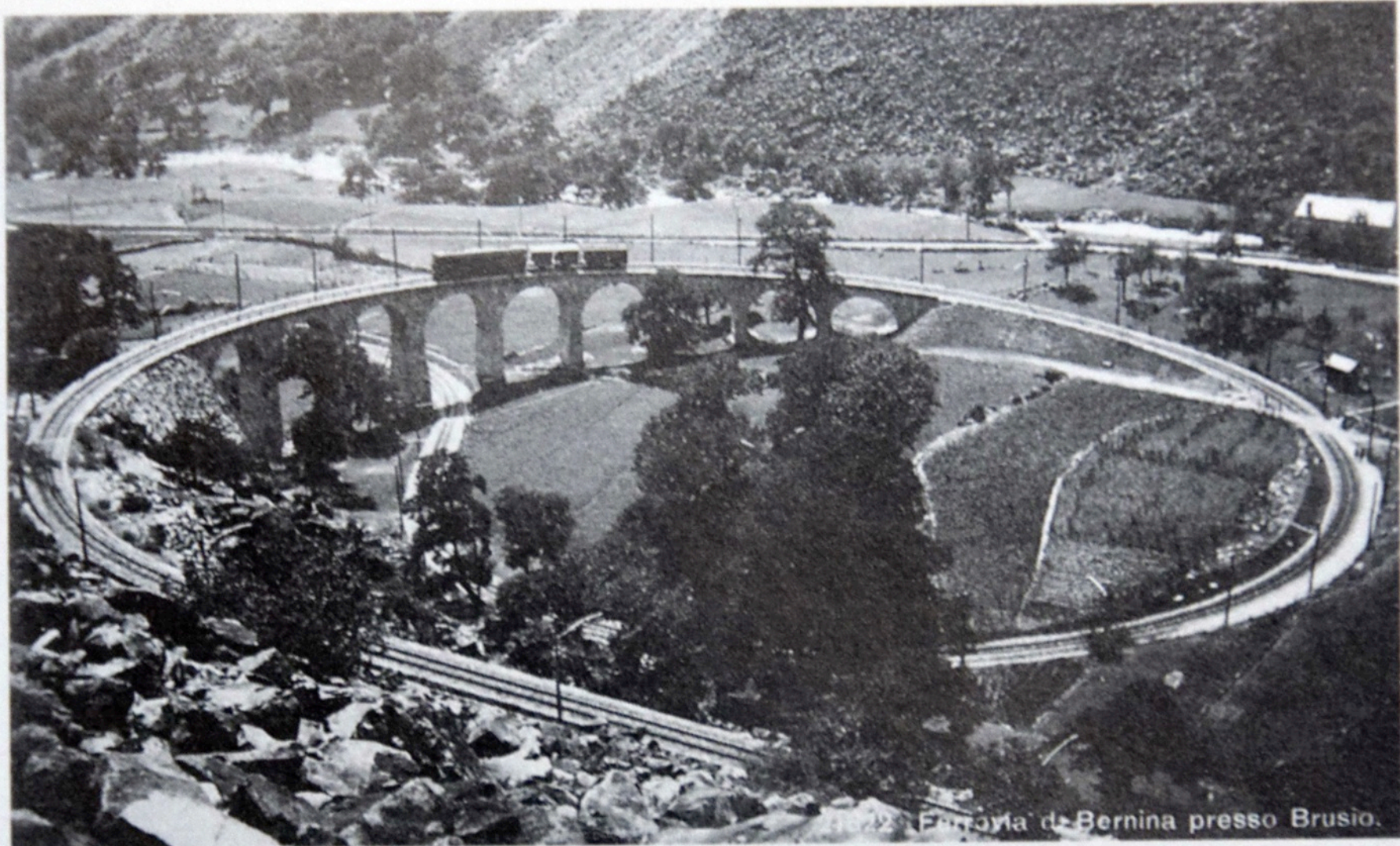




El viaducte es troba a la sortida de Brusio, casi a la frontera italiana, i està fet sobre arcs de 10 metres d'ample que formen un cercle de 70 metres de radi, amb una inclinació de 70 mil·límetres per metre

















































































































































Campocologno







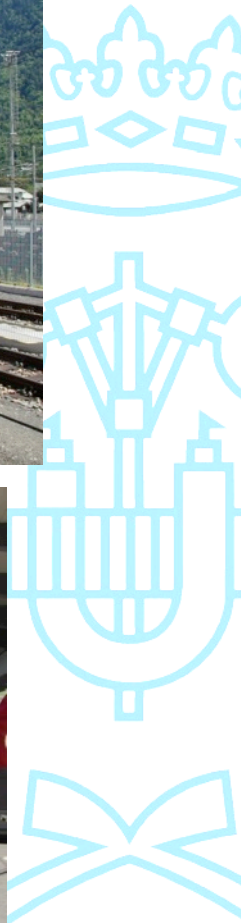












ESTACIONES A TIRANO



- <http://www.rail-info.ch/RhB-BB/fotos.en.html>
-
- <http://googleblog.blogspot.com.es/2011/10/street-view-hits-stunning-swiss-alps.html>
-
- <https://www.rhb.ch/fr/interactive/virtual-experiences/streetview>
- <https://www.youtube.com/watch?v=jugVvoLuiKs>

