

---

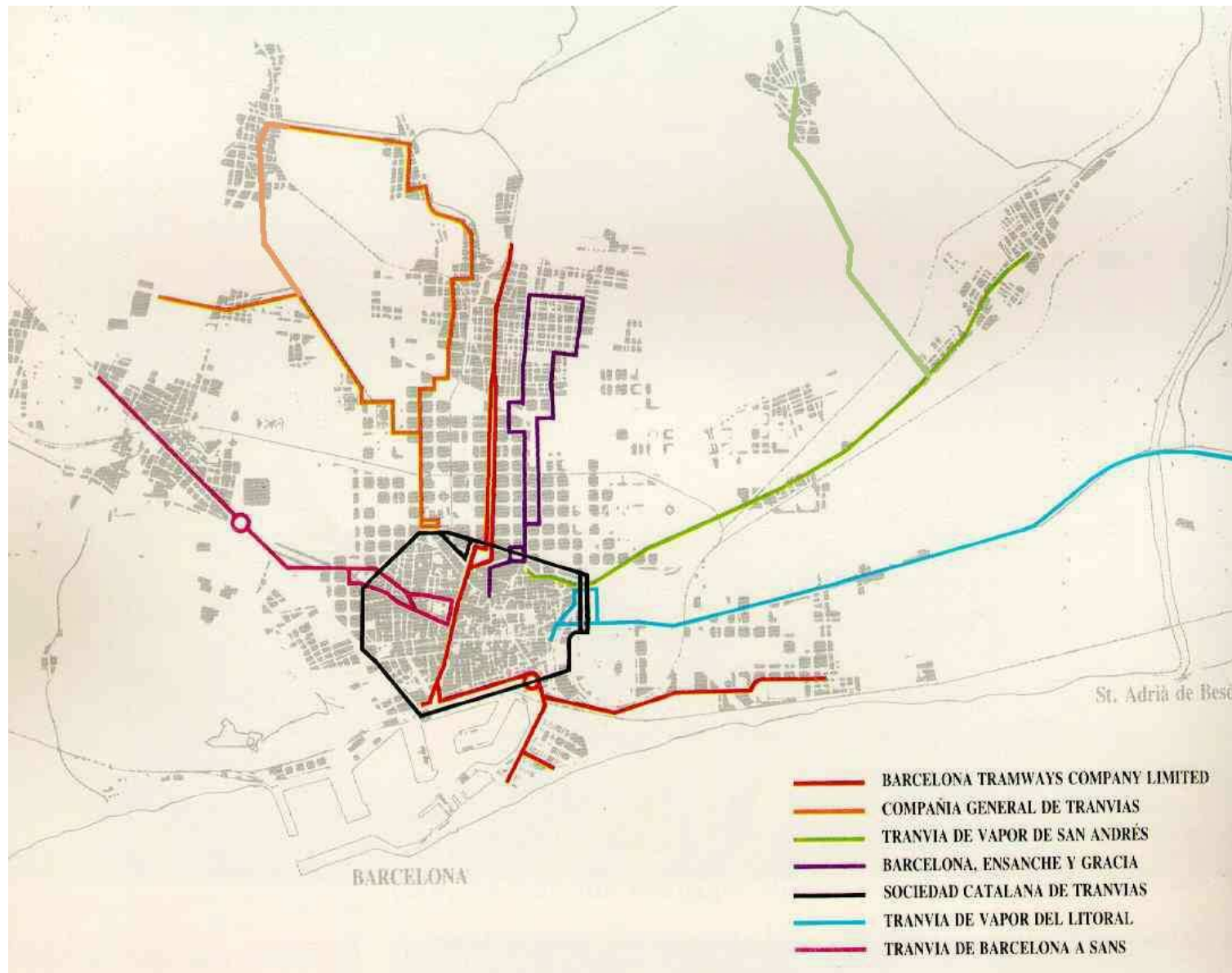
# **ANTECEDENTS I PROJECTES DE L'ARRIBADA DEL METRO A BARCELONA**

**Auditori Pompeu Fabra  
20 de novembre de 2014**

Josep Maria Rovira i Ragué  
Enginyer Industrial

---

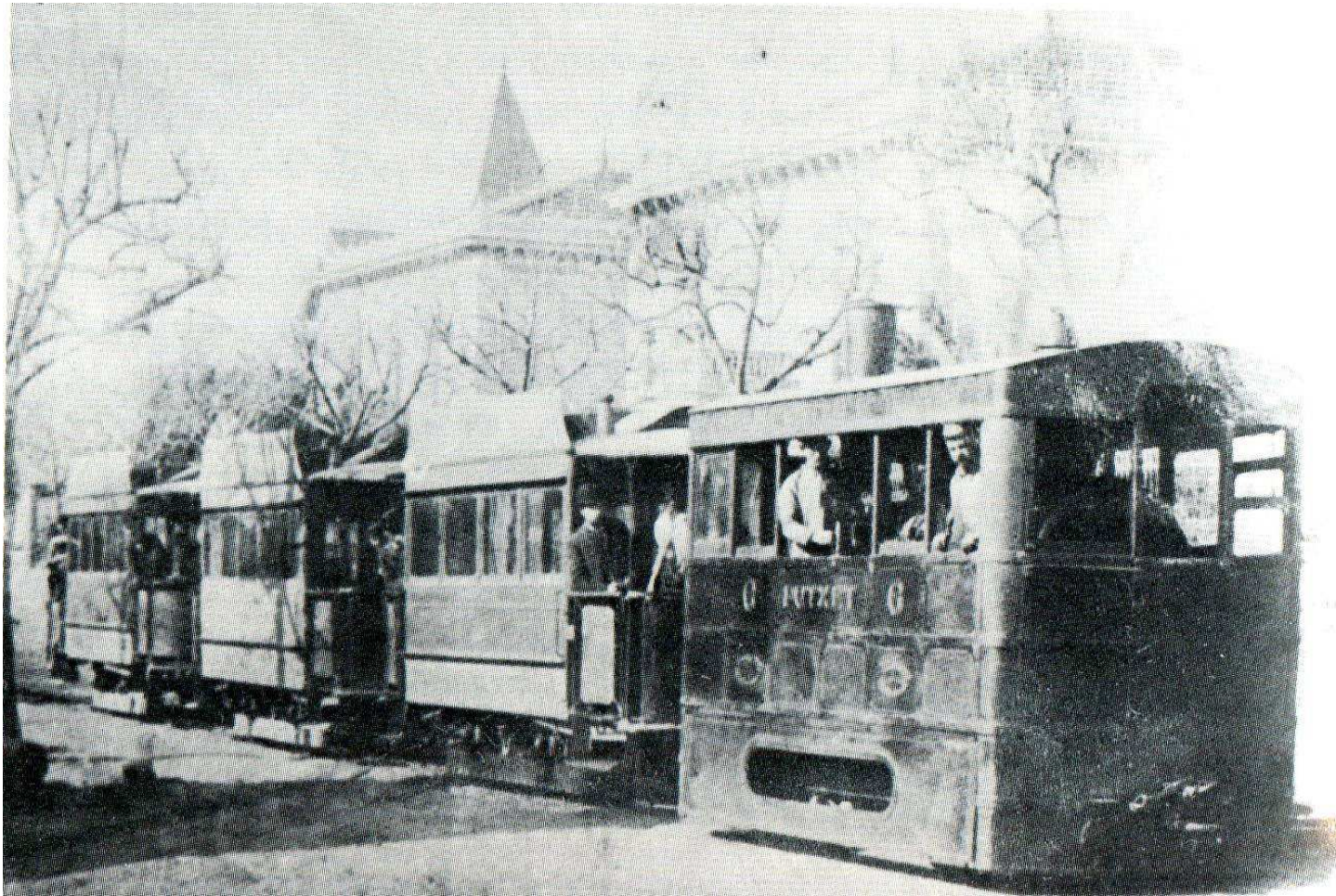
# XARXA TRAMVIARIA AL 1888



# El tramvia de cavalls, de mules o de sang

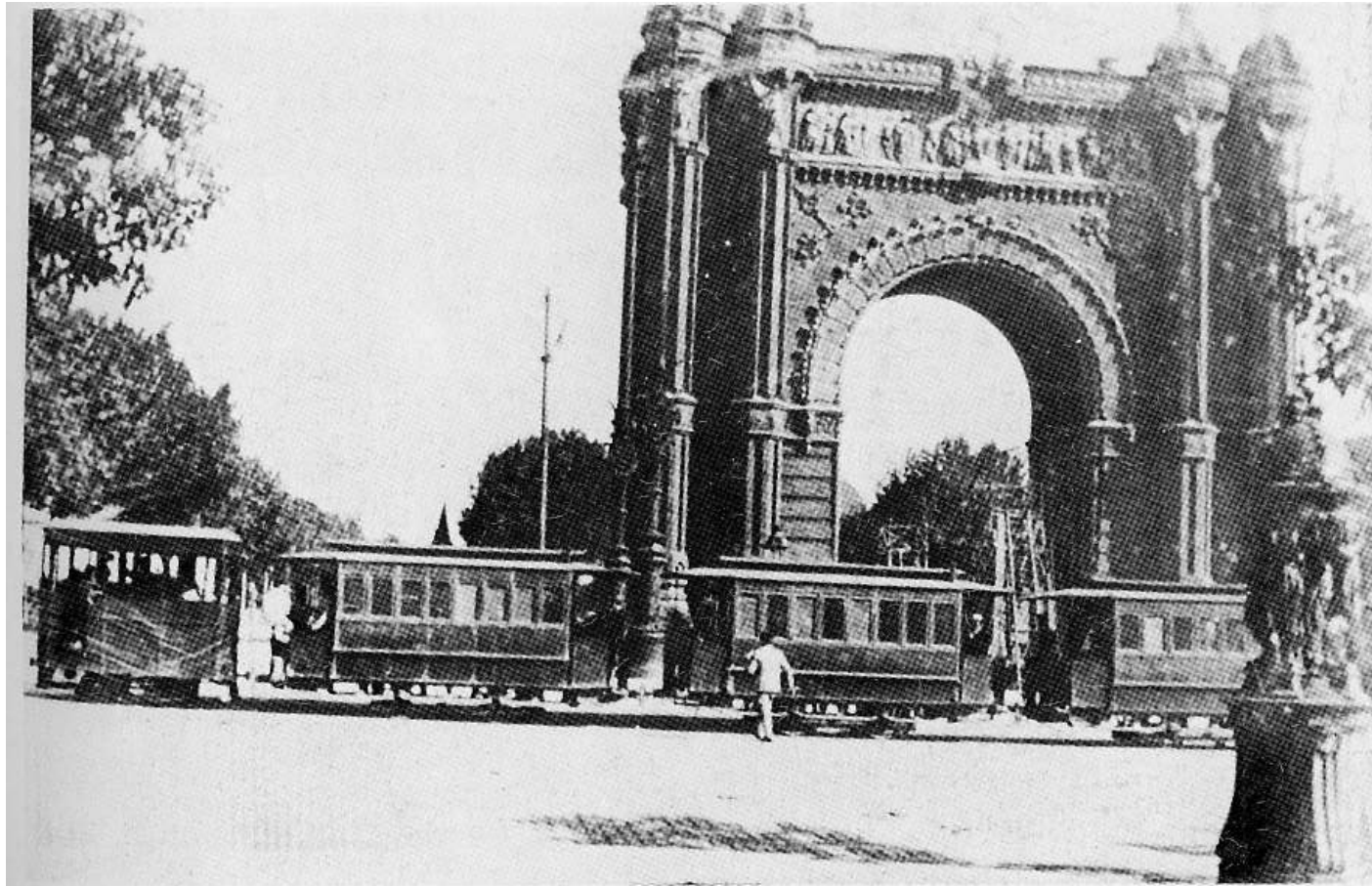


# El tramvia de vapor o de foc CGT línia St. Gervasi



# El tramvia de vapor o de foc

## TBSAE línia St. Andreu

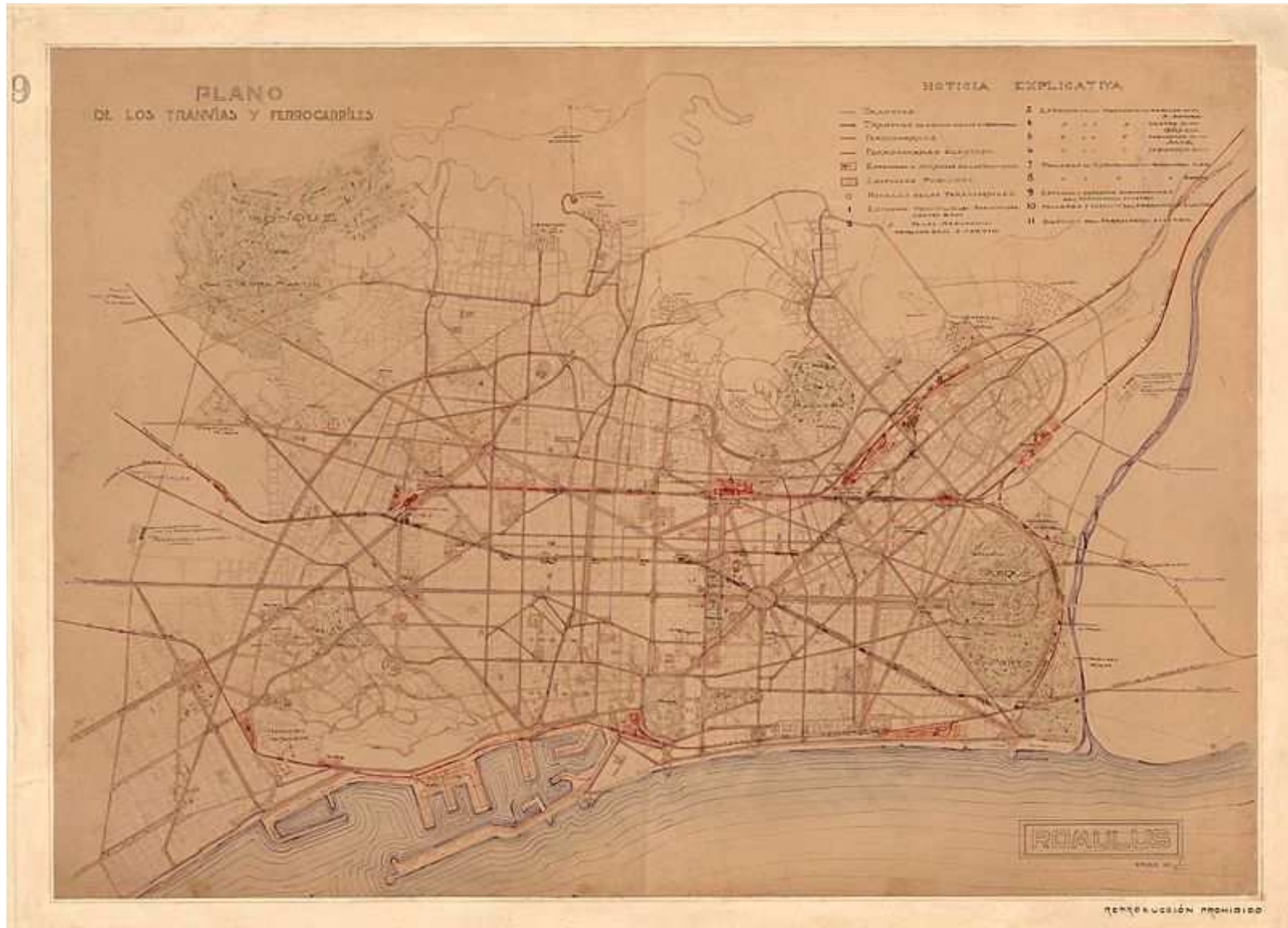


1899 *Arc del Triomf, línia St. Andreu*

# El tramvia de cavalls ara



# El Pla Jaussely

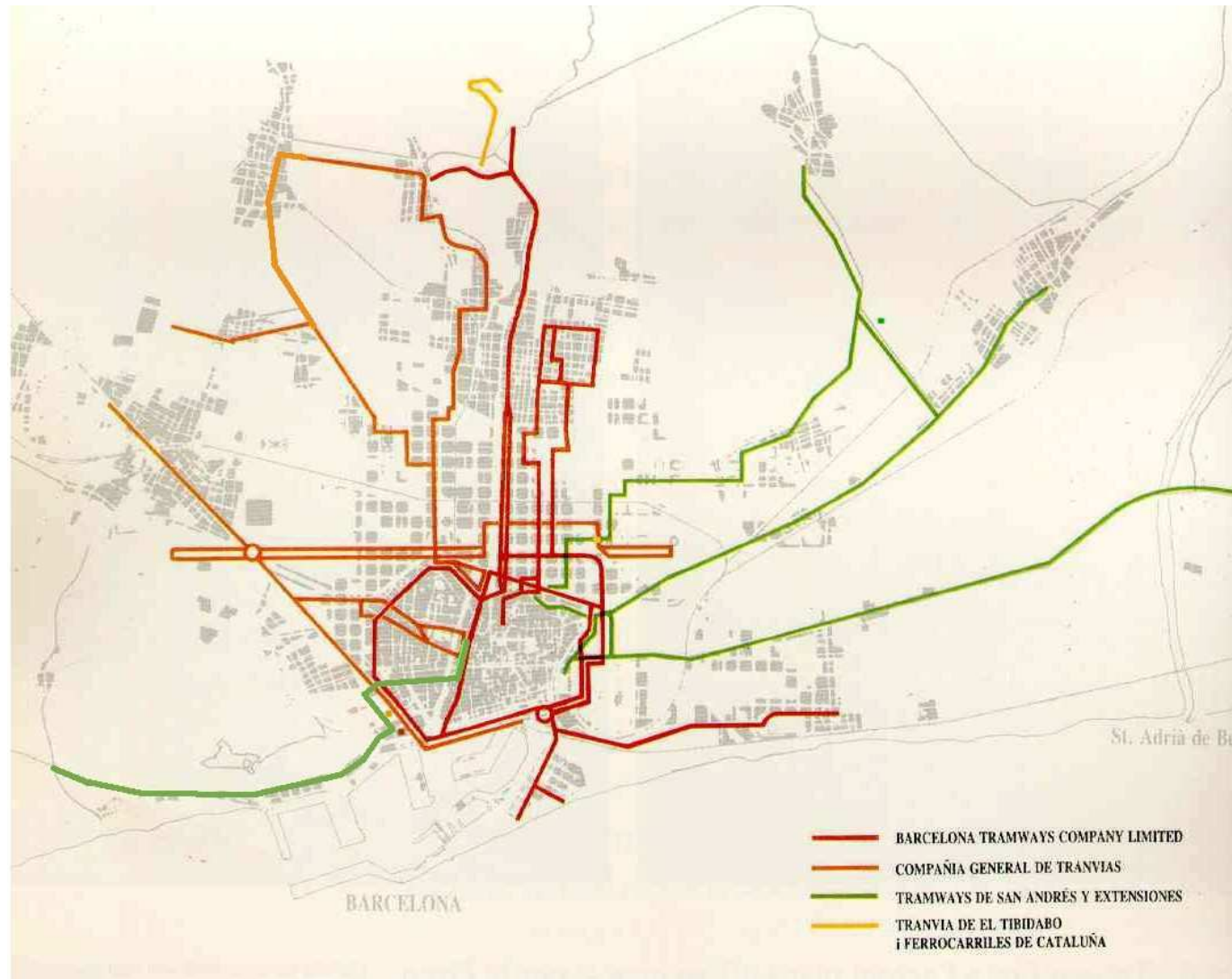


# Llegenda Plano de los ferrocarriles y tranvías de 1905





# XARXA TRAMVIARIA AL 1907



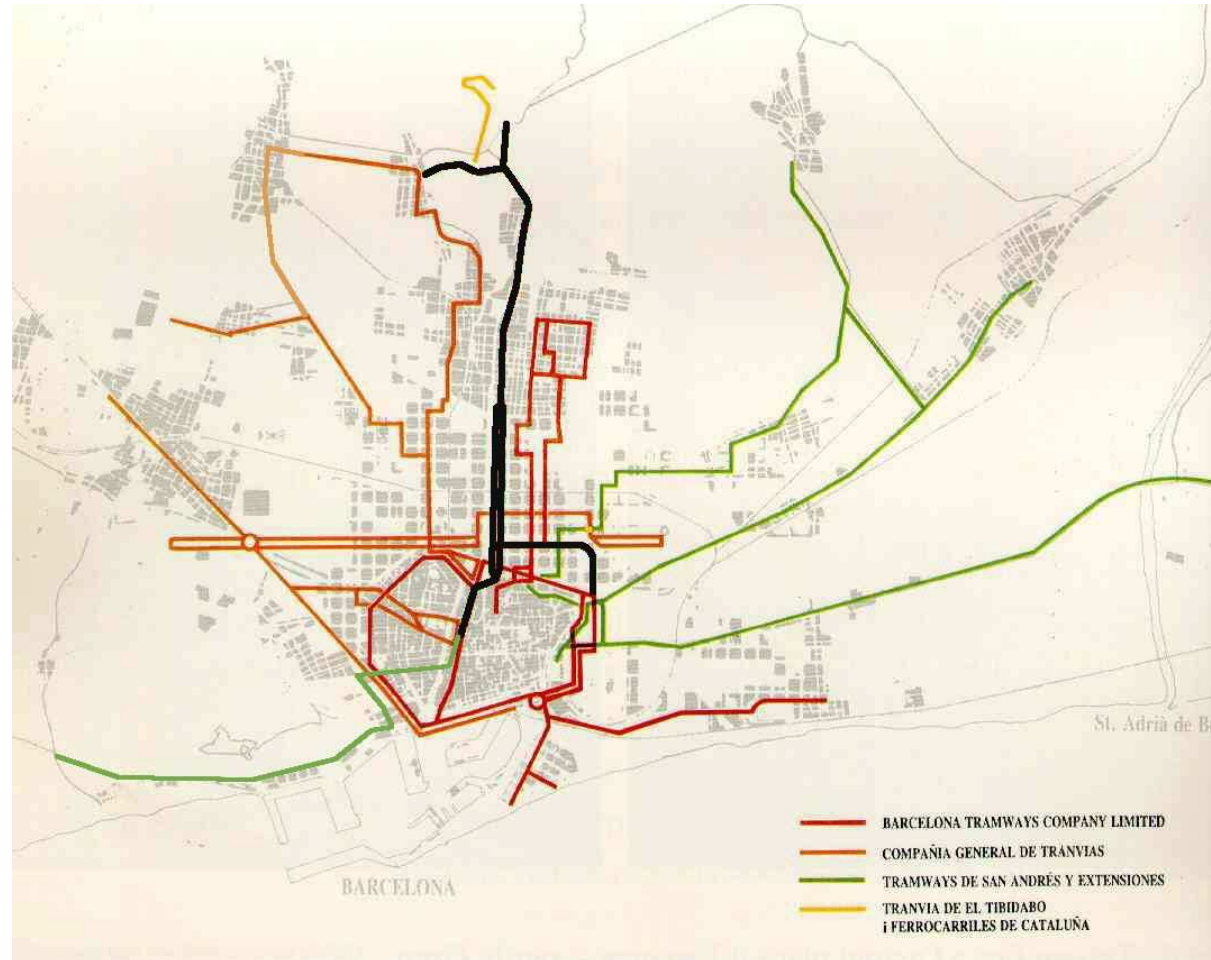
# Factors que generen la necessitat

- Baixa oferta de mobilitat (freqüències i manca de capacitat)
- Congestió en els transports públics
- Congestió viària creixent en determinats sectors de la ciutat
- Irregularitat en els intervals dels serveis públics
- Inici d'un estat d'opinió de la població

# Rambles als Josepets (BT)

Ramal al Passeig de Sant Joan

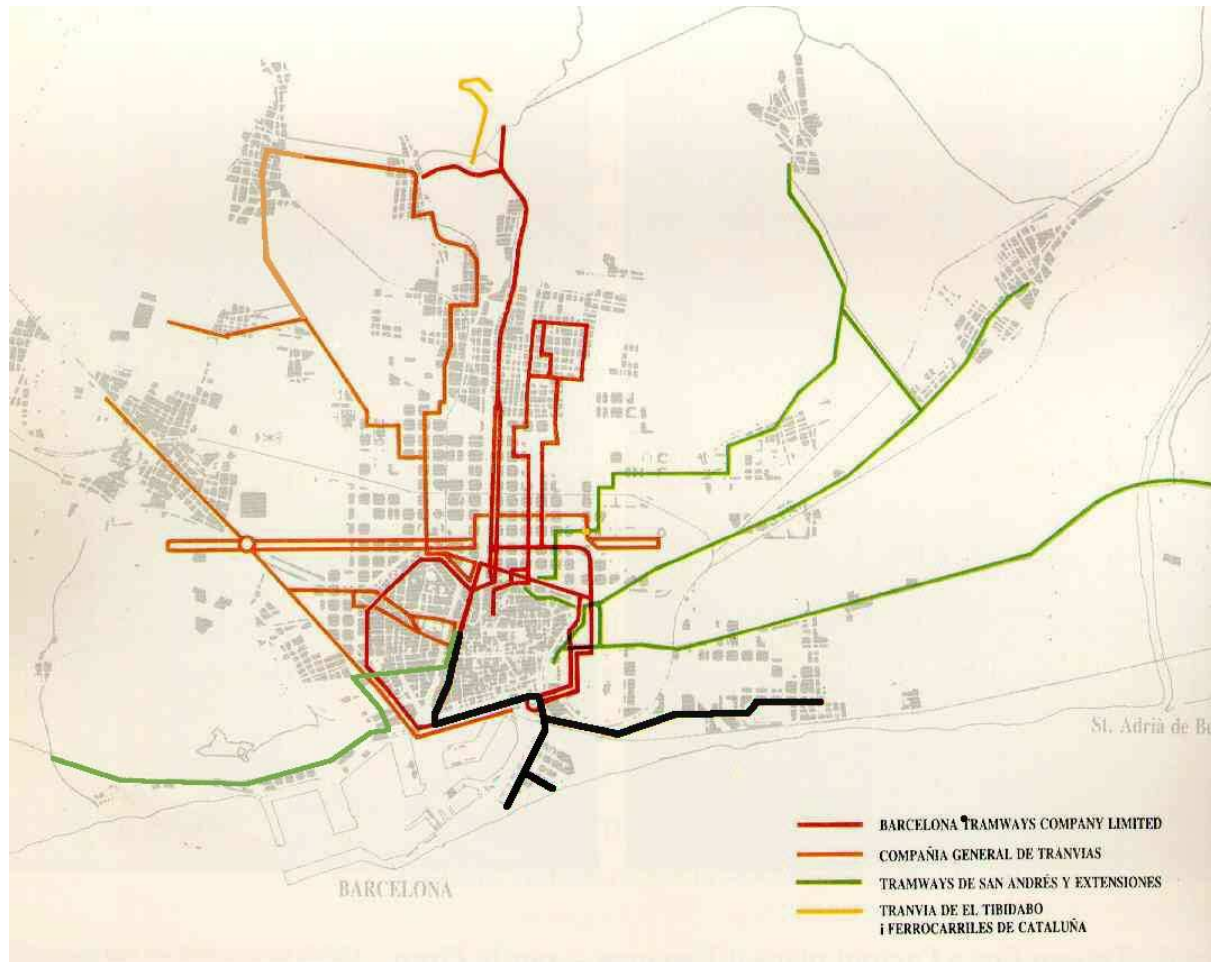
Ramal dels Josepets a Can Gomis i  
La Bonanova (CNT)



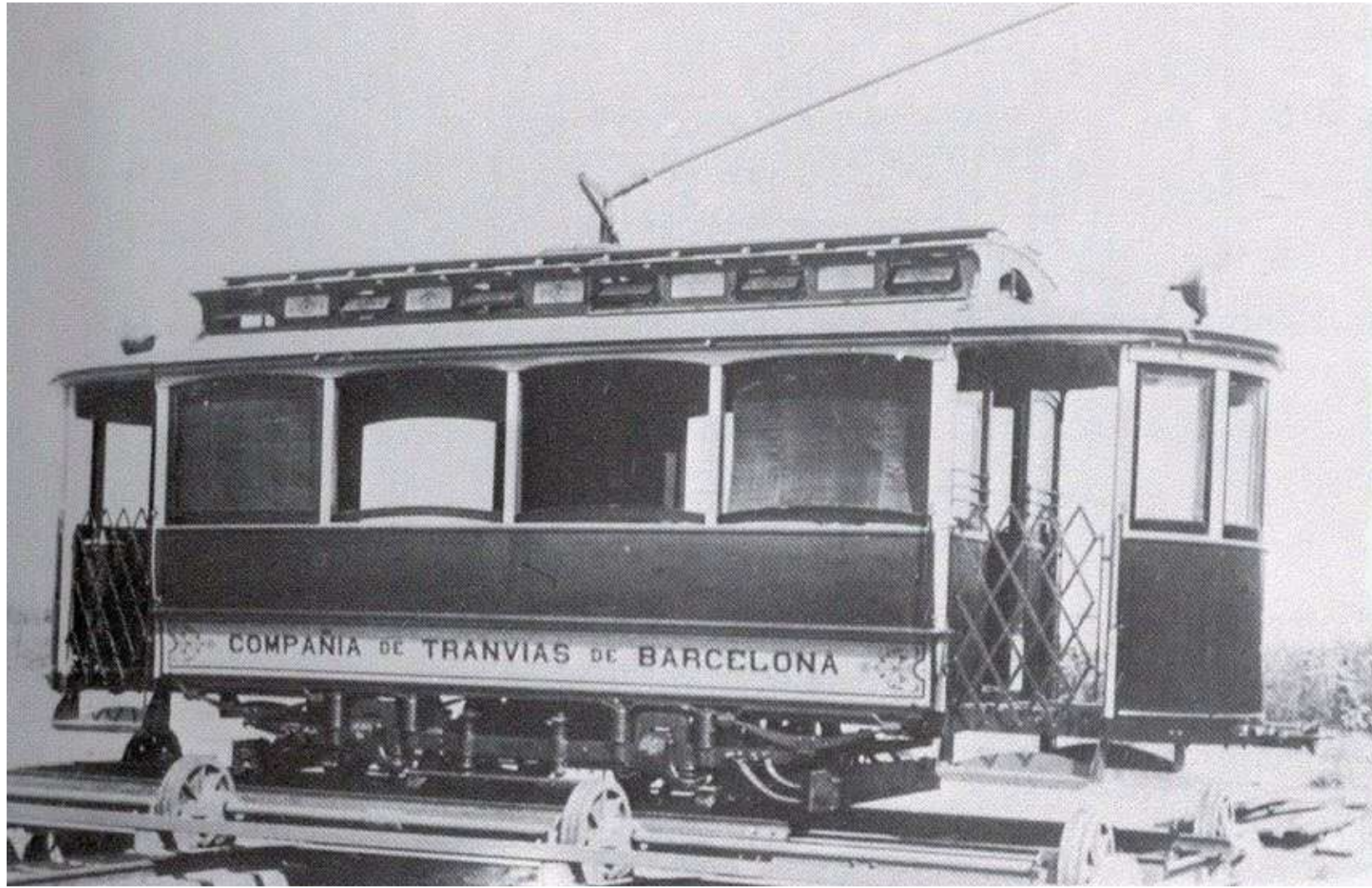
# Rambles a la Barceloneta (BT)

Ramal als Banys

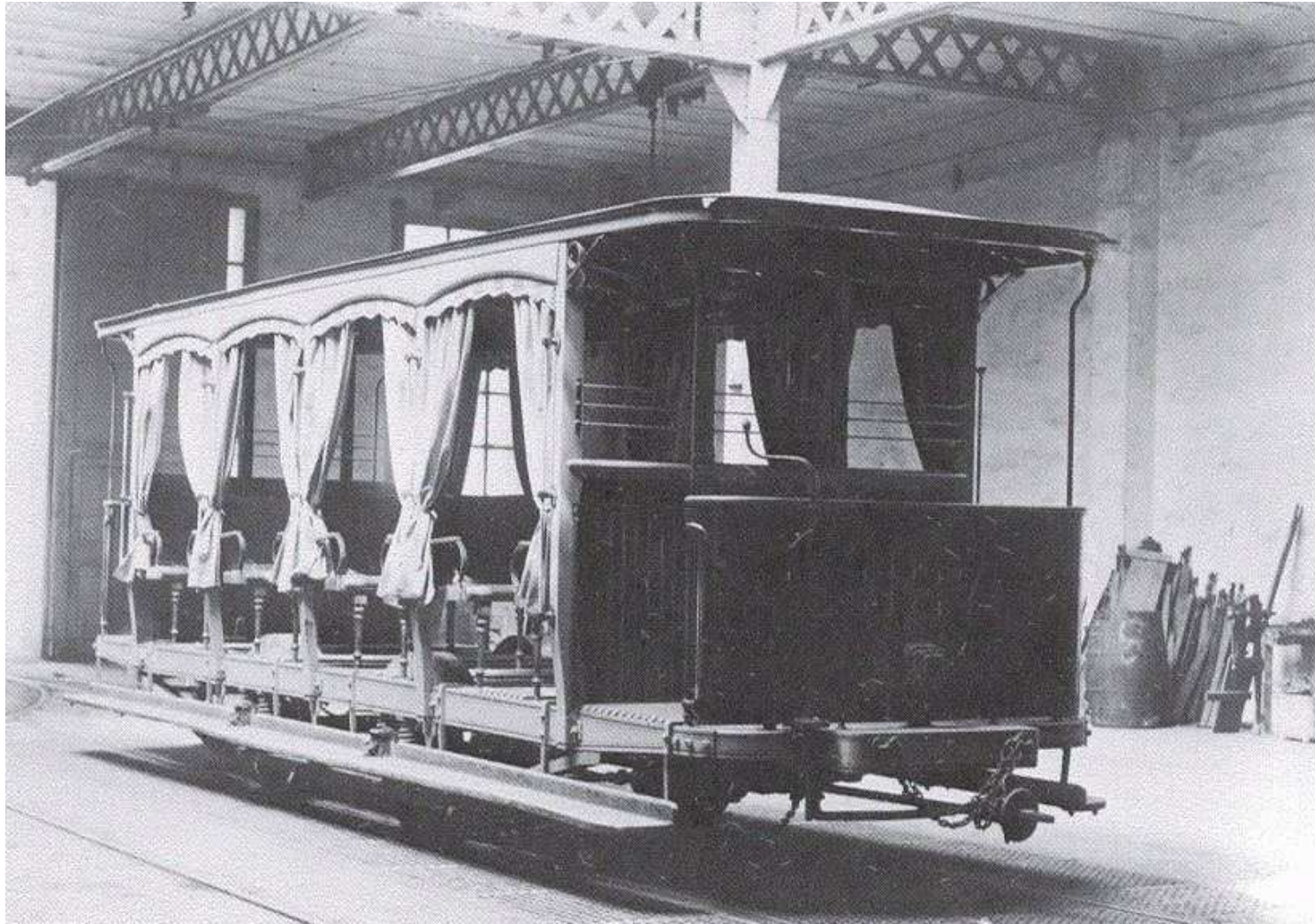
Ramal al Poble Nou



# Motor sèrie 1-125 (BT)



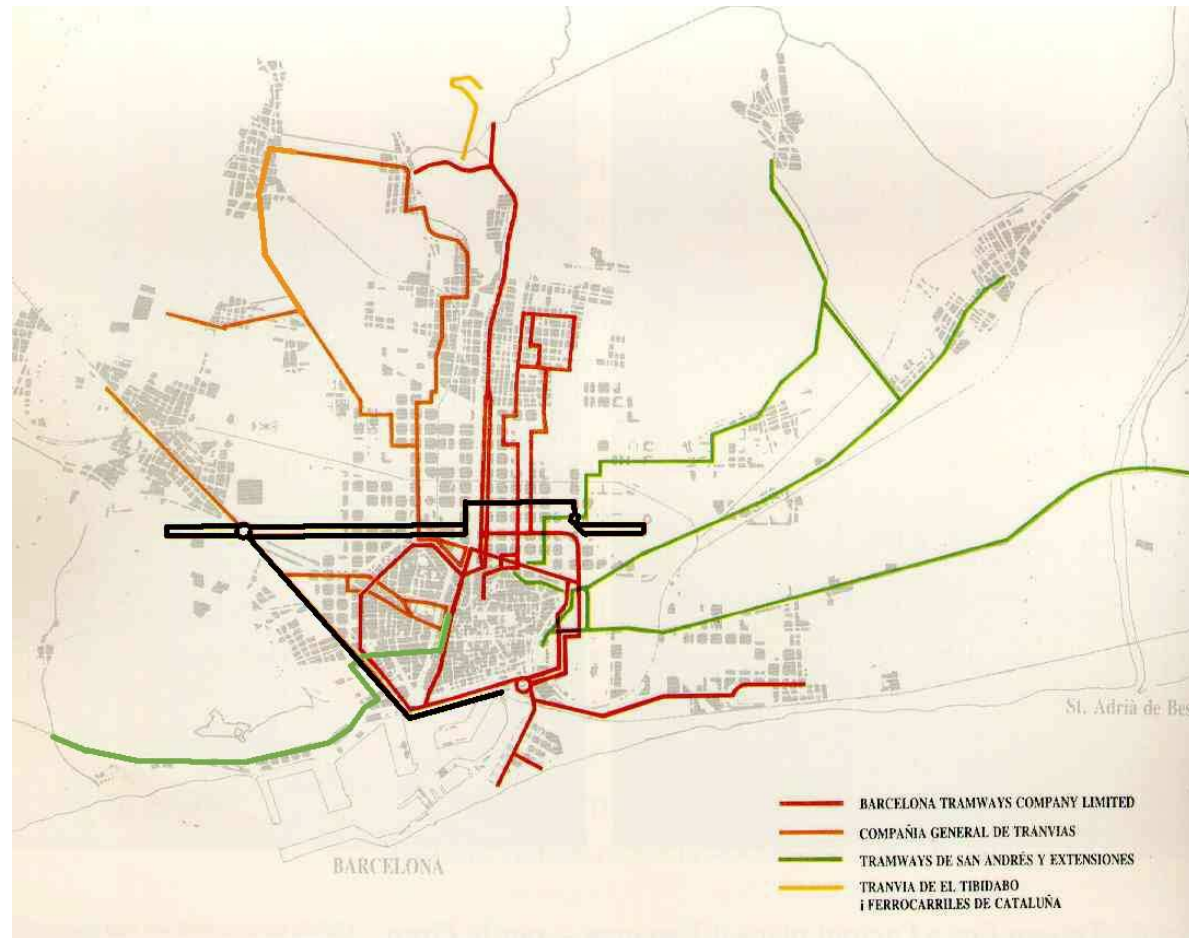
# Remolc sèrie 1517-1536 (BT)



# Motor 15, sèrie 1-125 i remolc sèrie 1517-1536 (BT)

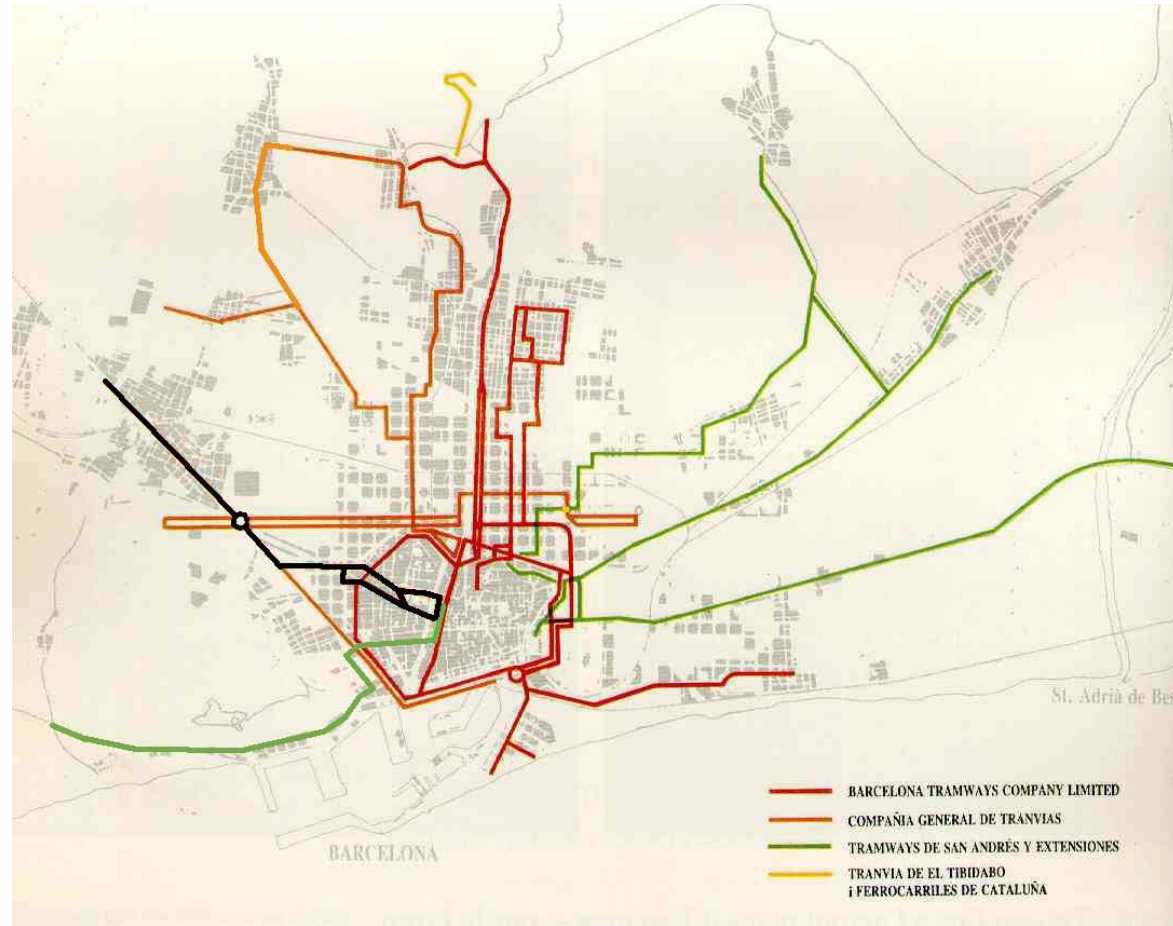


# Corts al Paral.lel (CGT)





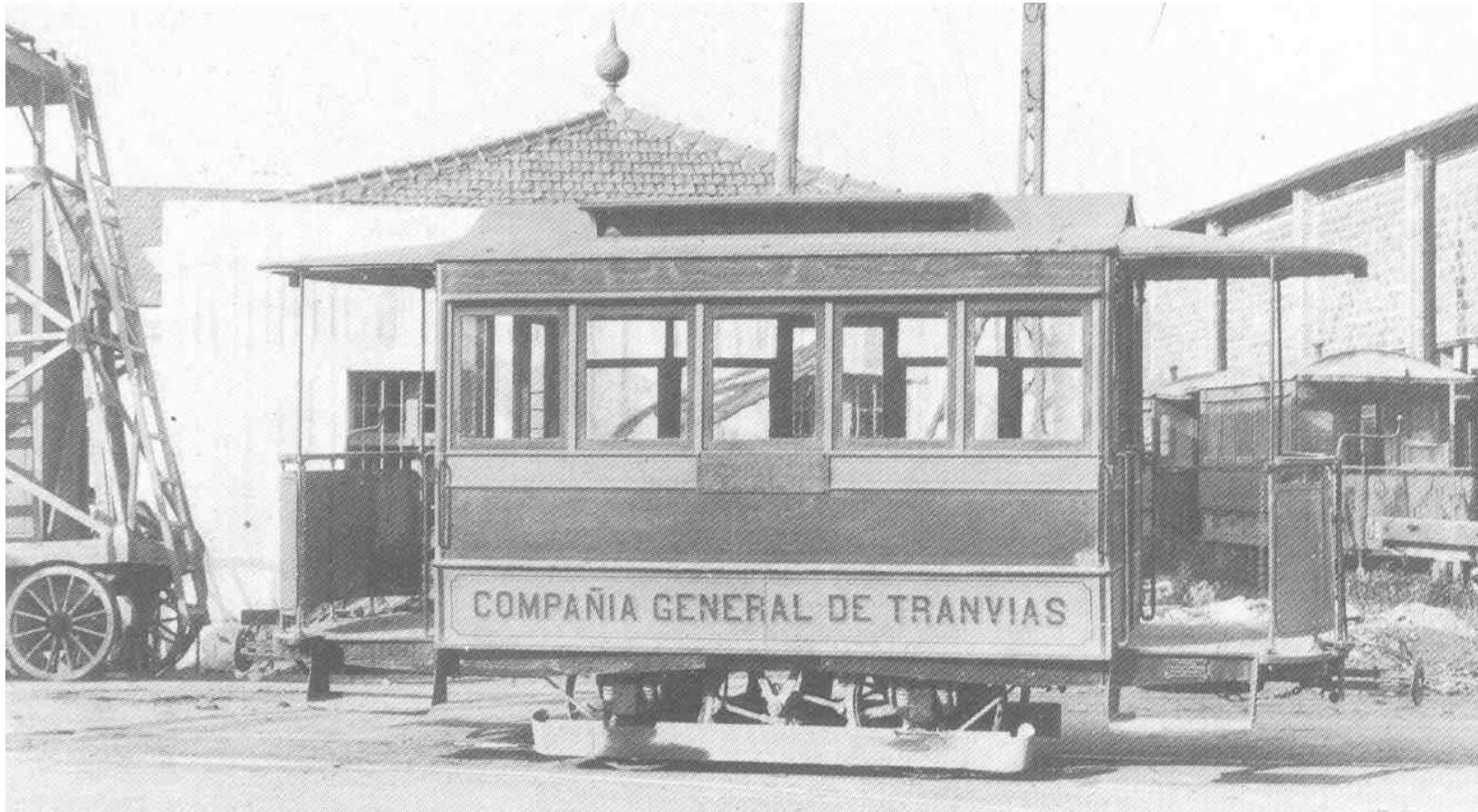
# Rambles a Sants (CGT)



# Motor 320, sèrie 301-330 (CGT)

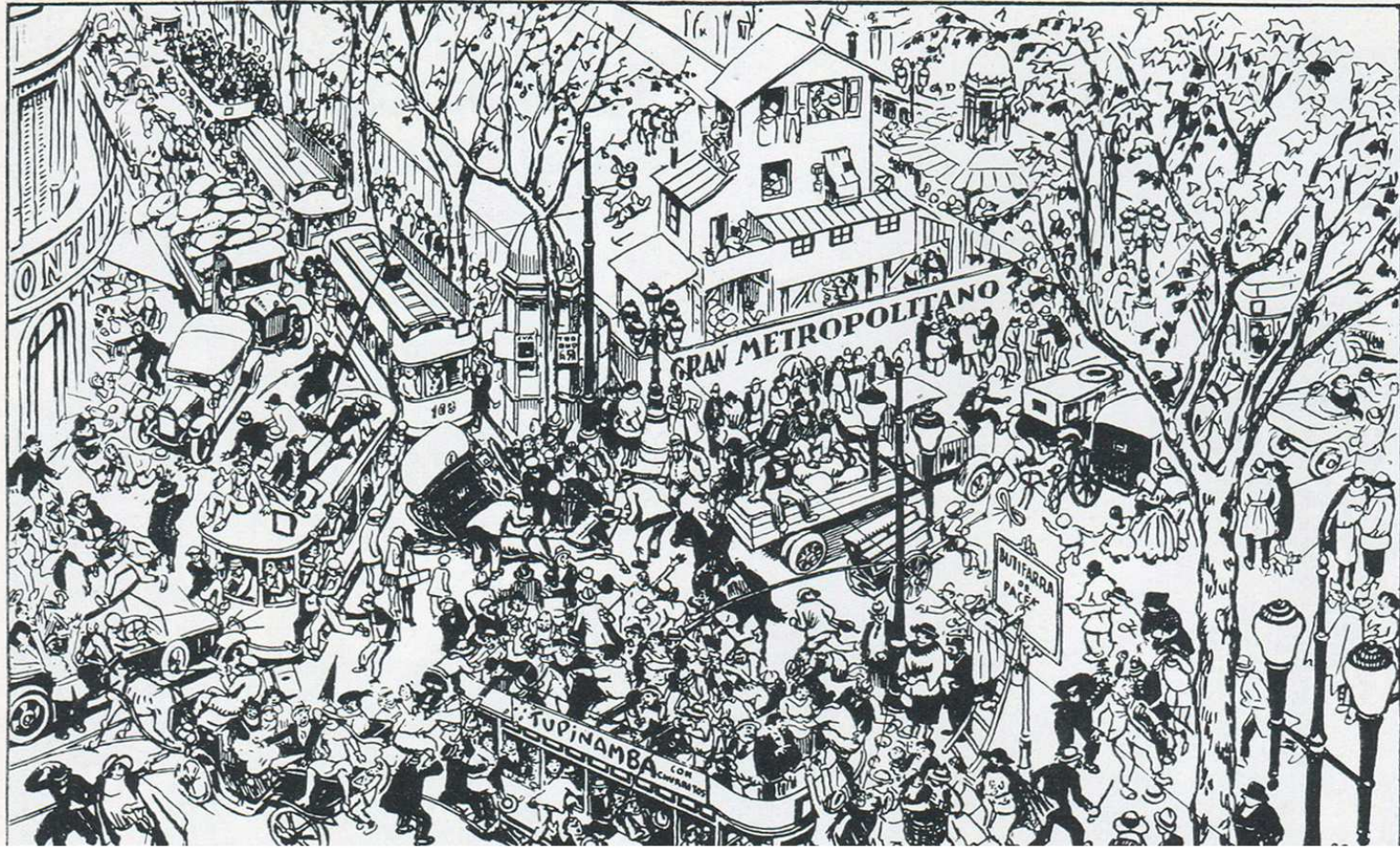


# Remolc sèrie 1601-1620 (CGT)

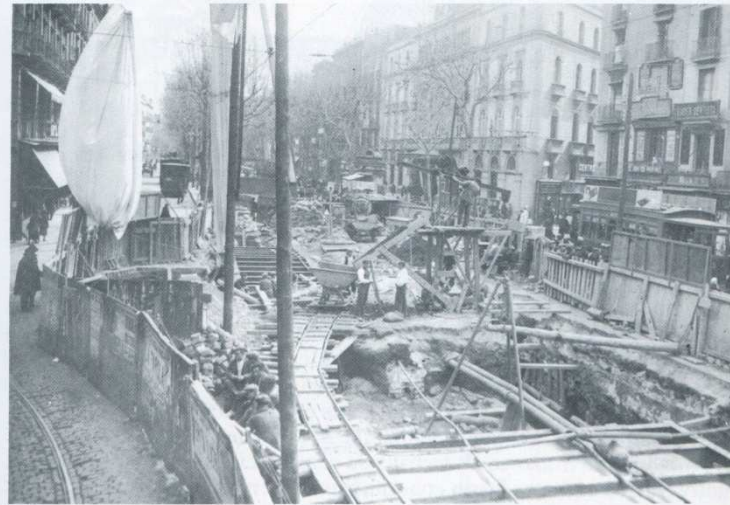


# Congestió viària (I)

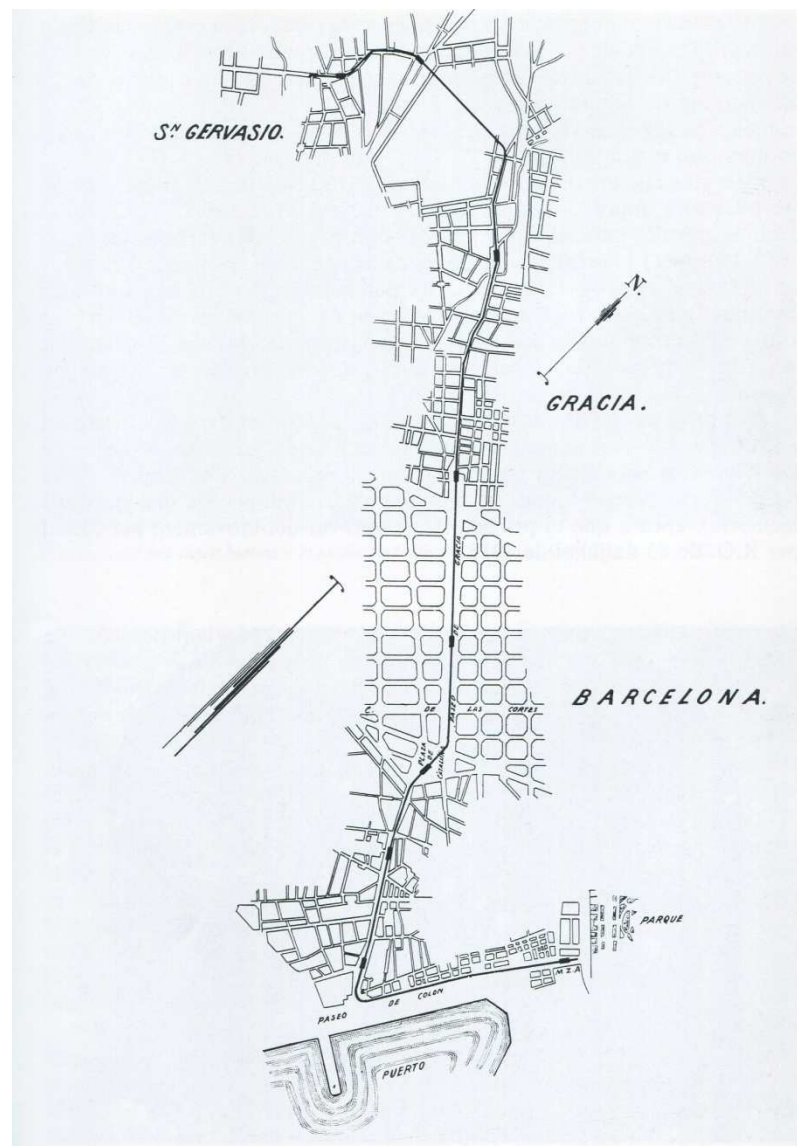
## LES RAMBLES I EL "METRO"



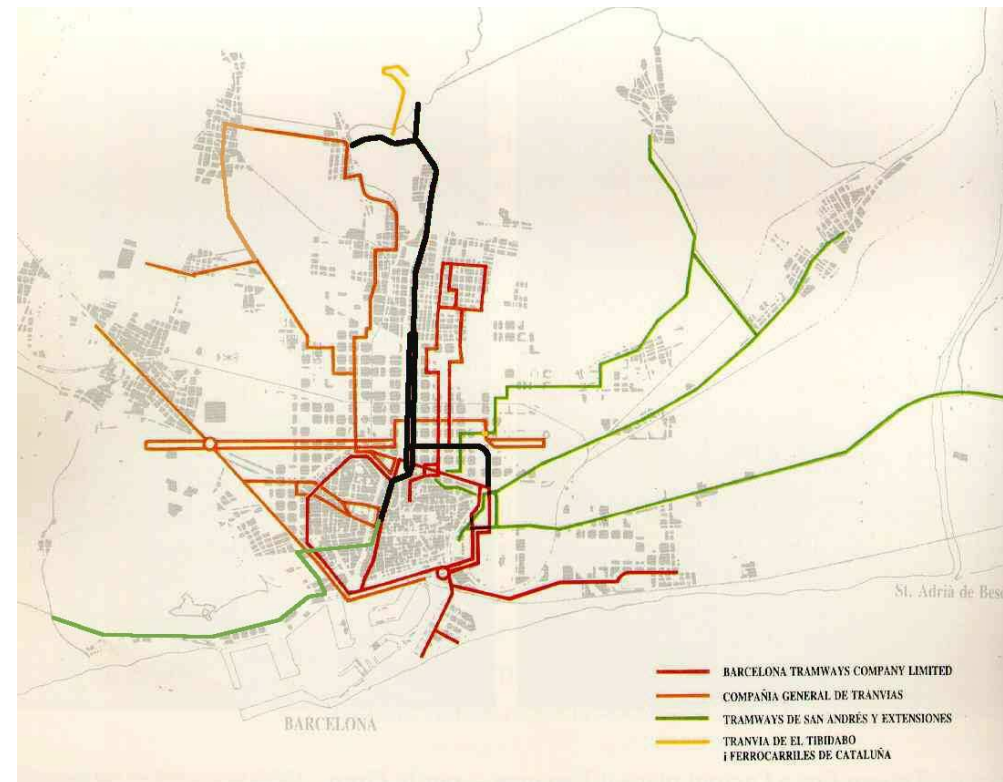
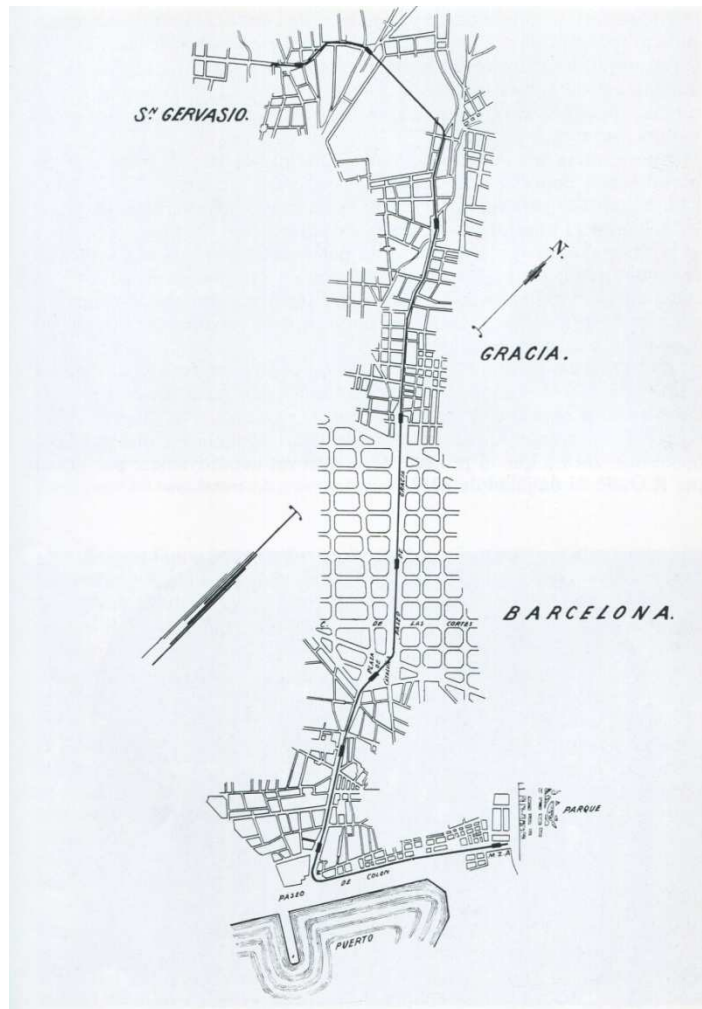
# Congestió viària (II)



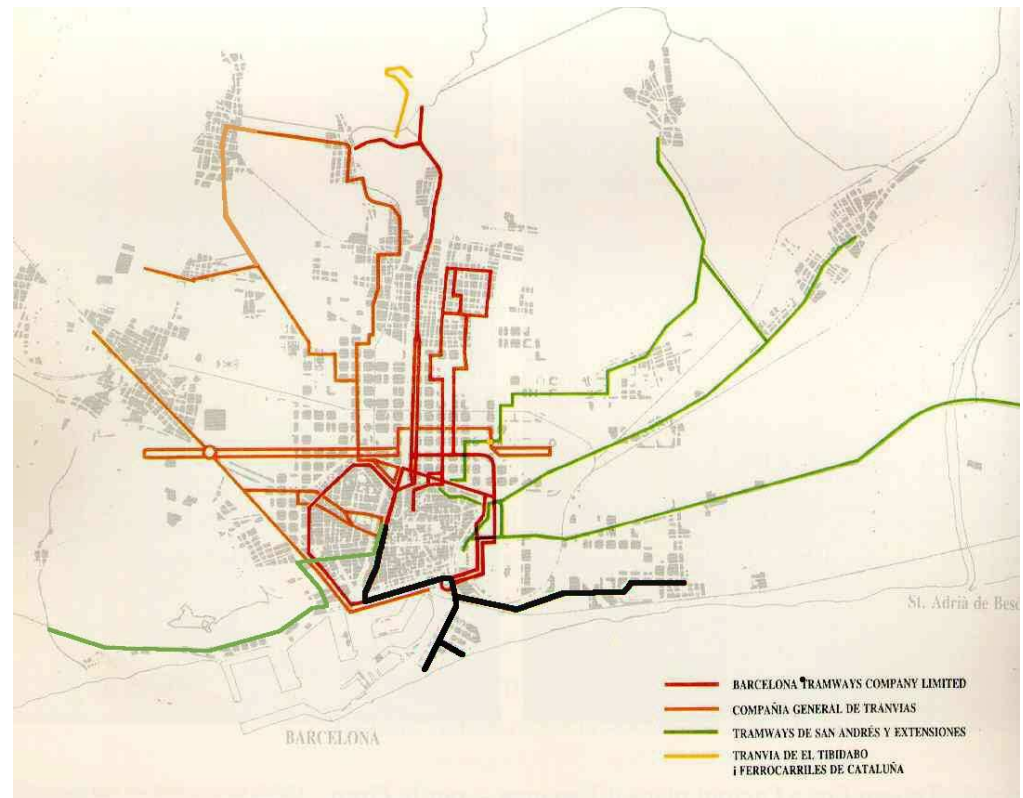
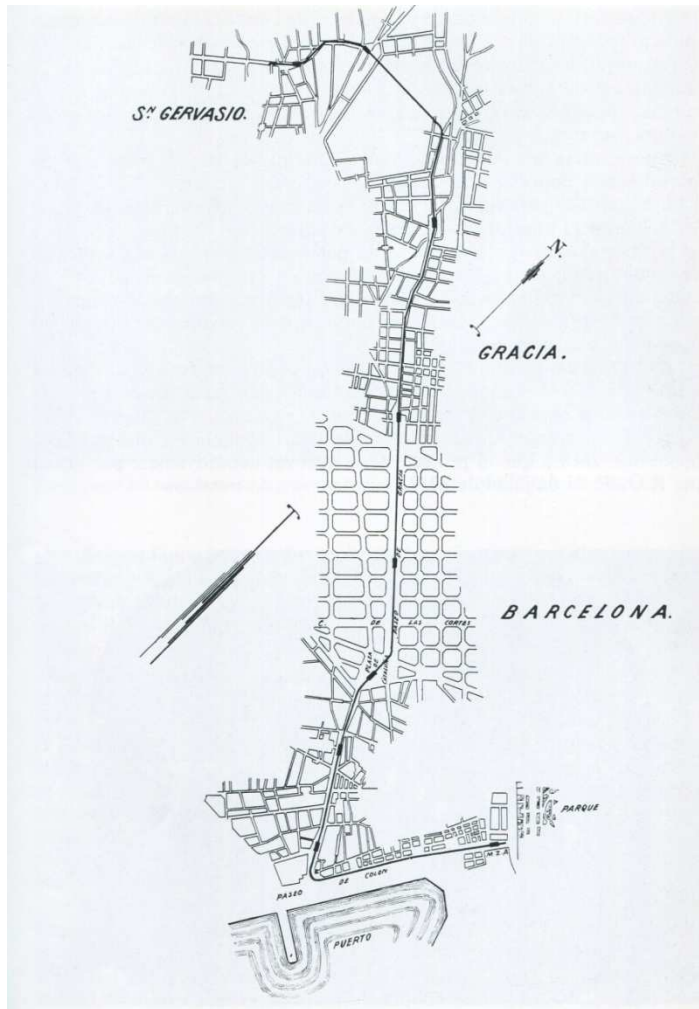
# Projecte de 1907 (I)



# Projecte de 1907 (II)

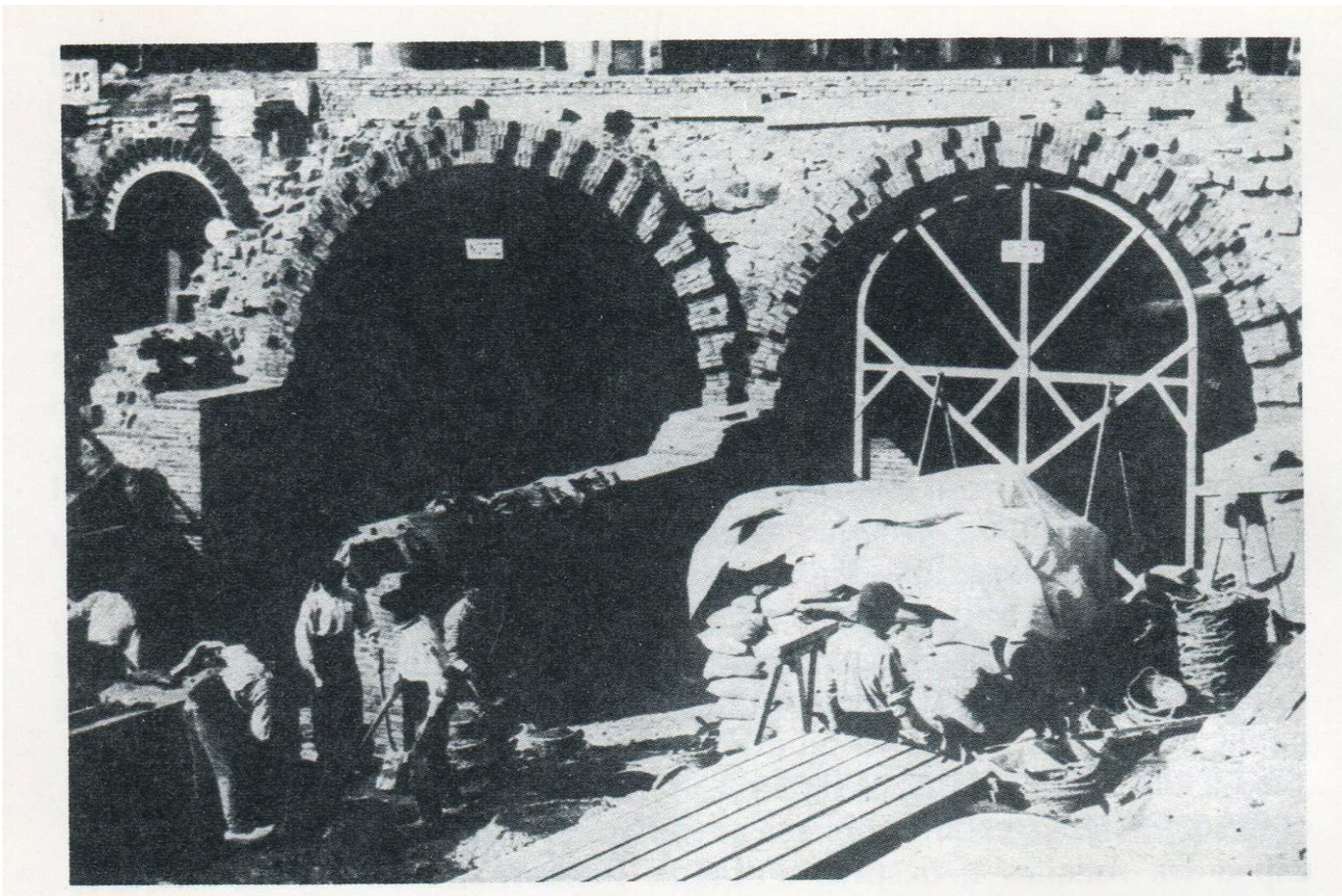


# Projecte de 1907 (III)





# Els primers túnels de 1908



# **El misteri dels túnels de Via Laietana**

- Enllaç urbà entre Norte i MZA ?
- Tramvia ràpid ?
- Previsió infraestructural del municipi ?
- Malbaratament de diners públics ?

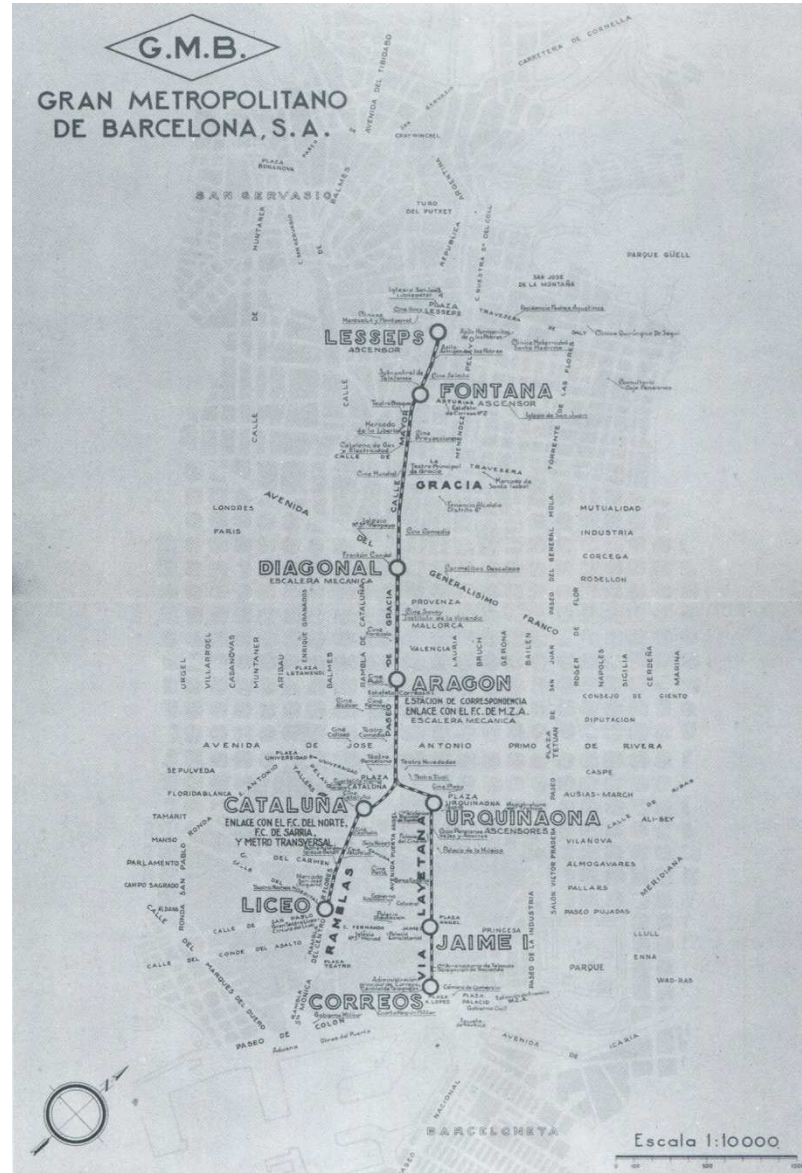
# Línies projectades per GMB

- **Línia I** Lesseps a la Rambla (actual L3)
- **Línia II** Aragó a Correus (actual L4)
- **Línia III** Lesseps a Sant Gervasi, Vallcarca i Horta (parcialment L3)
- **Línia IV** Lesseps a Sarrià, Les Corts, Sants, Hostafrancs, Poble Sec, La Rambla, Parc de la Ciutadella, Estació de França i Correus (circumval·lació)
- **Línia V** Estació de França a la Rambla (continuació de l'anterior)

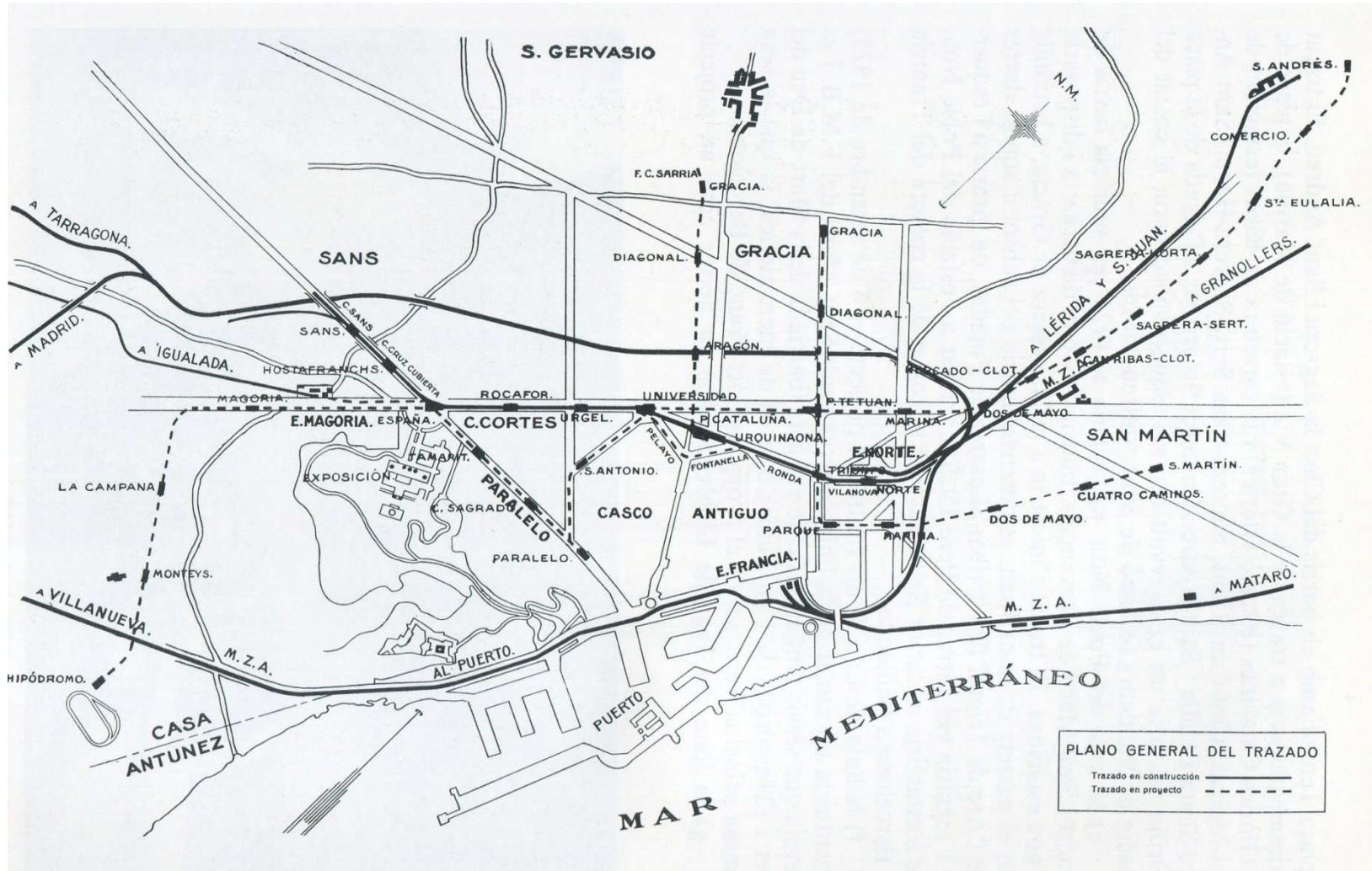
# Les previsions de futur Línies III i IV ?



# Traçat definitiu GMB



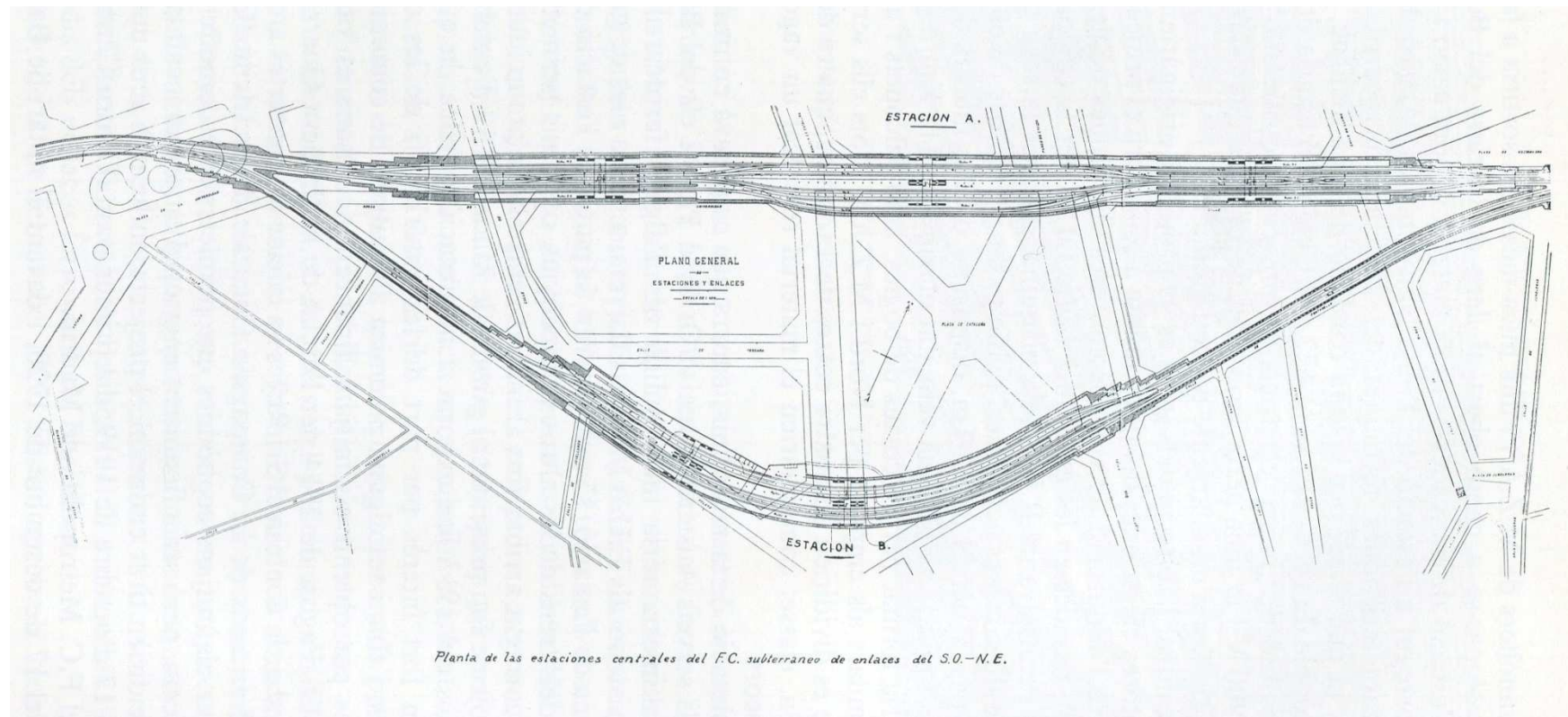
# Projectes FMT (I)



## **Projectes FMT (II)**

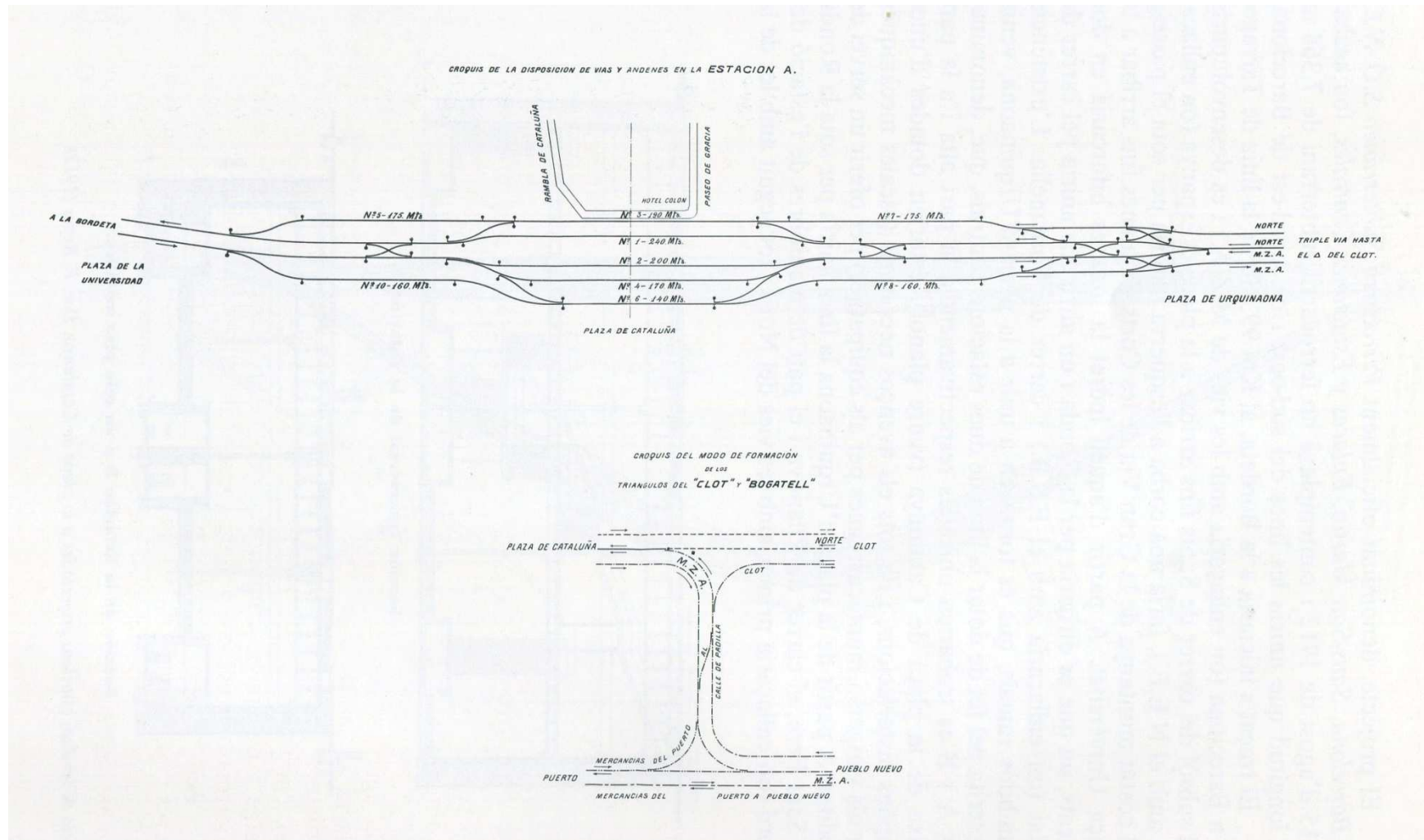
- **Línia Sants Sant Martí La Bordeta Plaça Catalunya** (actual L1)
- **Línia de Lesseps** Enllaç a Plaça Catalunya amb el Tren de Sarrià i ramal de Gràcia a Lesseps (sense sentit amb la Línia I de GMB inaugurada)
- **Línia de la Ronda** Plaça Espanya a Universitat per Paral·lel i Rondes (actuals L3 i L2)
- **Línia de la Plaça Tetuà**n Plaça Universitat a Plaça Tetuà per la Gran Via

# Projecte inicial de 1912 d'estacions a Plaça Catalunya





# Enllaç amb la línia de Mataró



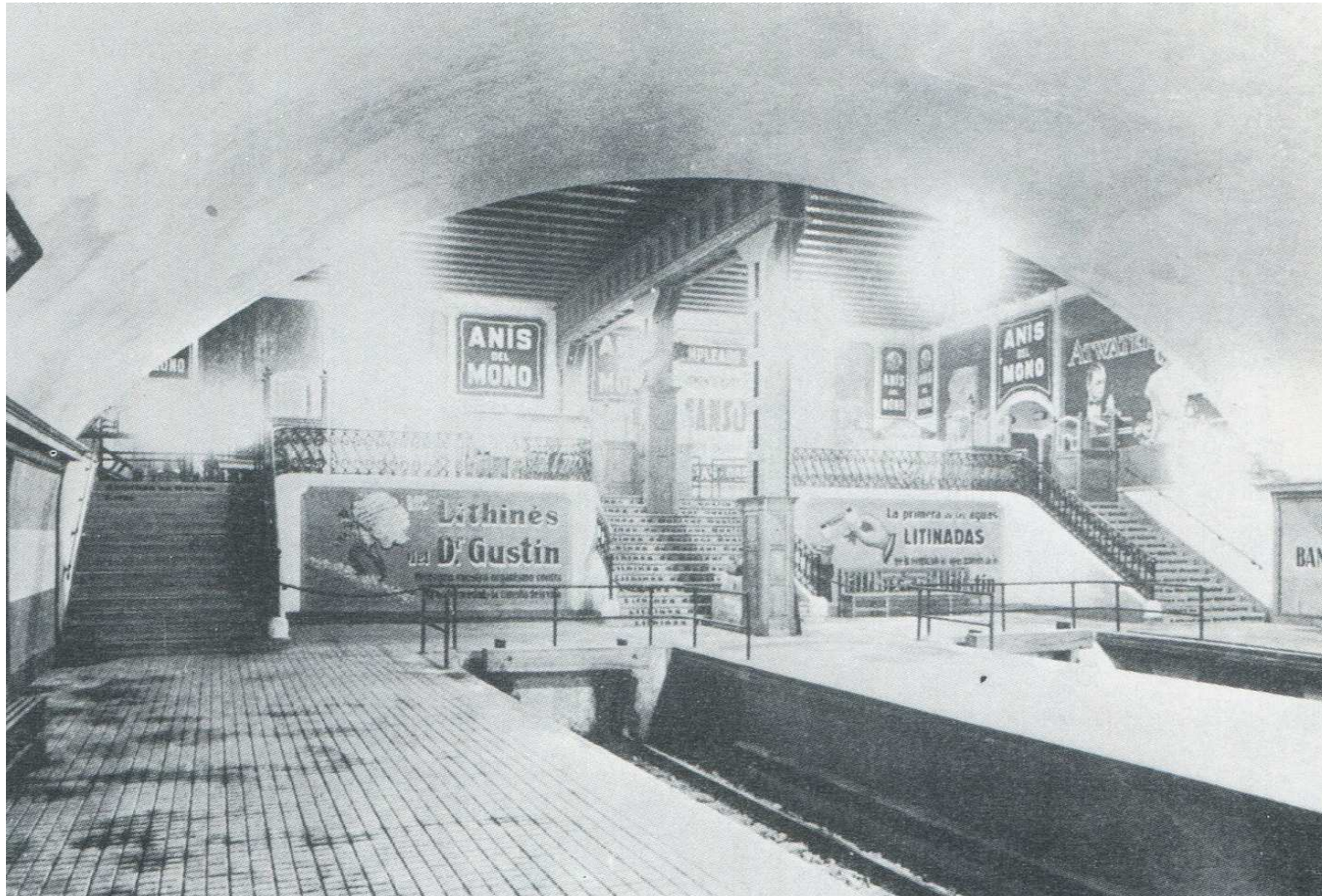
## **Projectes FMT (III)**

- **Línia de Sant Andreu** Plaça Tetuà a Glòries i Passeig Valldaura (parcialment L2)
- **Línia del Poble Nou** Passeig de Sant Joan a Passeig Pujades i Selva de Mar (parcialment L4)
- **Línia de Can Tunis** Plaça d'Espanya a Mare de Deu del Port, Hipòdrom i Port Franc (parcialment L8)

## **Projectes FMT (IV)**

- **Línia del Prat de Llobregat Plaça d'Espanya a la estació del Prat (bifurcació a La Campana de la línia anterior)**

# Estació provisional de Plaça Catalunya



# Inauguració línia I del GMB

## 30 de desembre de 1924



# Tren històric de TMB



# Inauguració del FMT

## 10 de juny de 1926



# Cotxe inicial restaurat





## Causes d'un fracàs

- Preus elevats dels bitllets degut al contracte d'exploració amb TB
- Xarxa molt limitada
- Oferta de viatges insuficient
- No adaptació dels usuaris al canvi de mode