

La innovación en los entornos colaborativos en las organizaciones





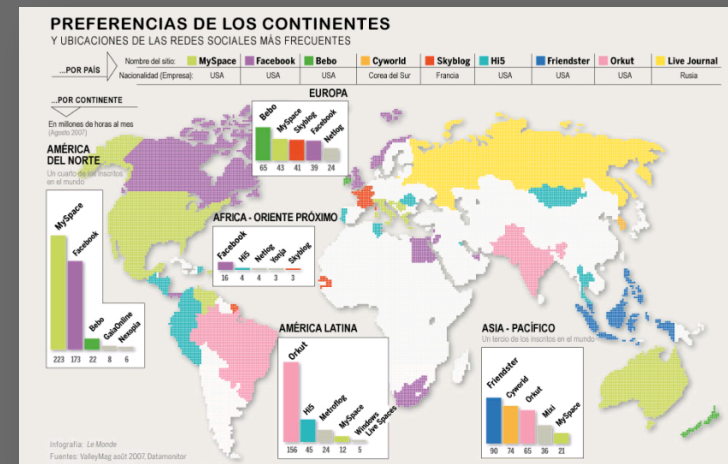
Una conversación sobre...

”La nuevos modelos de creación de valor en la **Era de la Colaboración**, y la necesidad de innovar en la gestión haciendo del **liderazgo y la innovación el trabajo de todos**”

Una nueva Economía Digital

Un nuevo tipo de mercado y de sociedad, que tiene sus orígenes en redes globales presentes en todas partes

Es global
Es digital
Es intangible
Está interconectada



Todo es digital e Internet es la plataforma

Una nuevo ciclo tecnológico



Mainframe
Computing
1960s



Mini
Computing
1970s



Personal
Computing
1980s



Desktop
Internet
Computing
1990s



Mobile
Cloud
Social
Computing
2000s

Una nueva Era de la Colaboración

“Quizás por primera vez en la historia, la humanidad ha sido capaz de crear mucha más información de la que puede absorber, fomentar más interdependencia de la que nadie puede gestionar y acelerar los cambios a un ritmo que difícilmente podemos seguir”

Peter Senge



Nuevo contexto

- ❑ Inestabilidad estructural
- ❑ Territorios desconocidos
- ❑ Fronteras líquidas
- ❑ Mapas obsoletos
- ❑ Brecha de competencias

Volátil
Incierto
Complejo

¿Están nuestras organizaciones preparadas para asimilar de forma eficaz esta complejidad en un contexto global ?

4X Brechas claves en el nuevo contexto

1. La **agilidad**, velocidad y flexibilidad operativa
2. El aprovechamiento de **la inteligencia colectiva**
3. El imperativo de la **innovación colaborativa**
4. El desarrollo del **líderazgo emprendedor**



¿Cuáles son las cuestiones fundamentales que definirán el futuro de nuestras organizaciones ?

¿Estamos cambiando a la velocidad que lo hace el mundo que nos rodea?

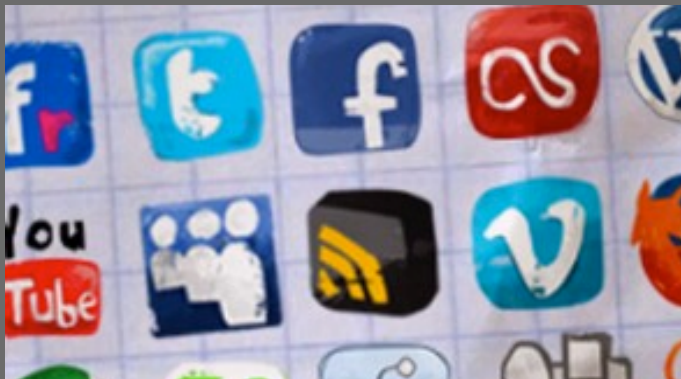
Cuatro grandes desafíos



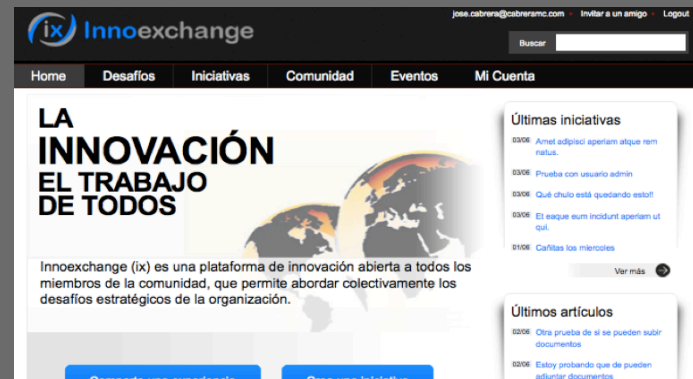
Colaboración Masiva



Nativos Digitales



Cientes sociales



Organizaciones Sociales

¿Personalmente nos enfrentamos a desafíos que van más allá de nuestras capacidades individuales?

El imperativo de la humildad



“En un mundo cambiante, la certeza no nos da credibilidad; solo crea mas caos. **Éste es el momento para mucha menos certeza y mucha mas curiosidad.** Si hoy en día no estás confundido, es que no estás pensando con claridad”

- Margaret Wheatley – El liderázgo y la Nueva Ciencis

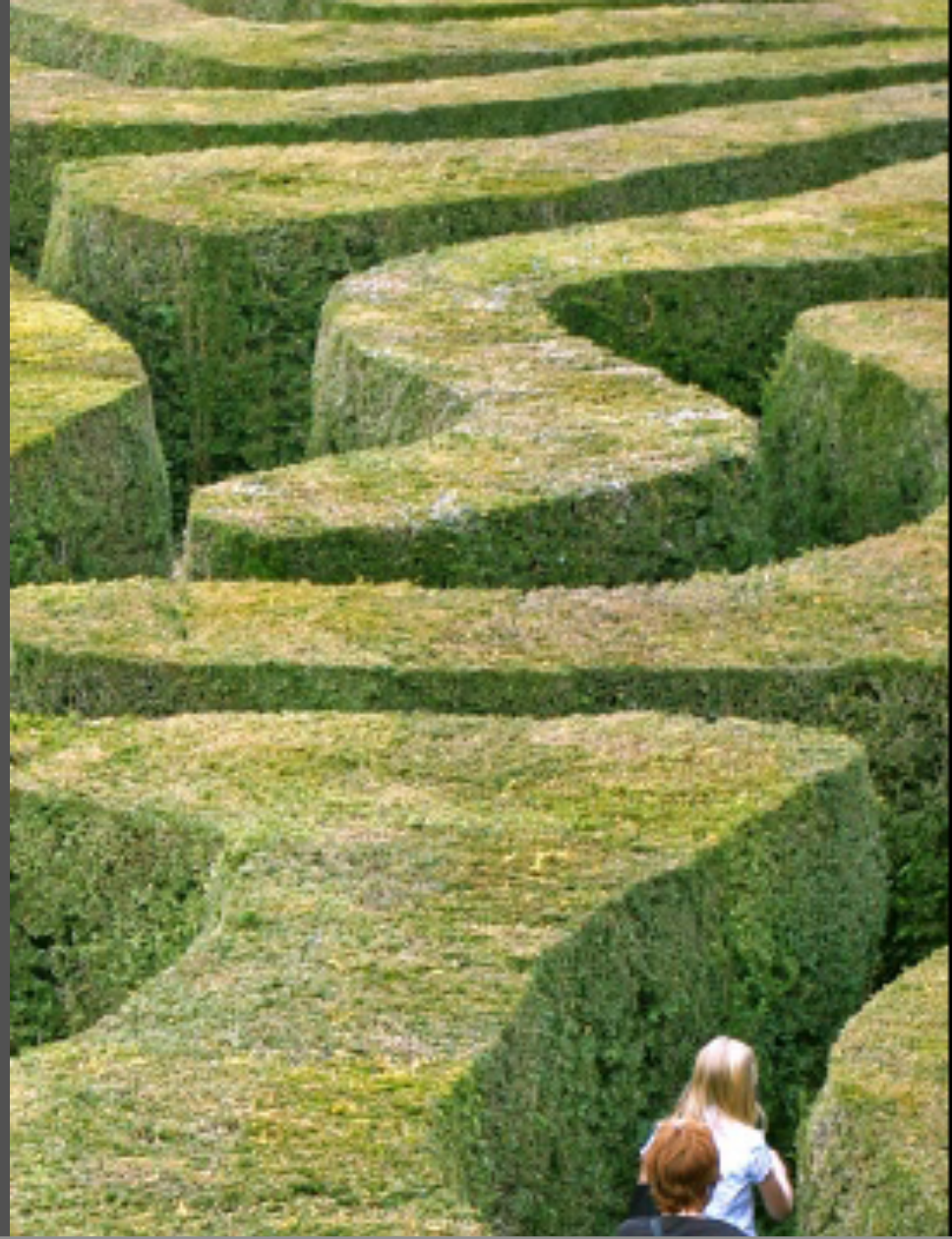
Nos perdemos el futuro no porque este sea inescrutable, sino porque es desconcertante.



El futuro ya esta aquí

- **Video** = 100 Horas por minuto subido a YouTube,
- **Sonido** = 11 Horas minuto subido a internet
- **Móvil** = 15% del trafico internet y 150% por año
- **Smartphones** = 1.5B usuarios, 31% Crecimiento, 21% Penetración y 3-4x Potencial crecimiento
- **Ipad** = 140Millions ~3x crecimiento del iPhone
- **Facebook** = 1.2B+ usuarios activos, 68% en los móviles, 60% log in diariamente...con una media de 200 y 350Millones de Millones de fotos compartidas diariamente.

La necesidad
de construir
nuevos mapas
para explorar el
futuro



“Para gestionar el presente lo importante es lo que sabes, para gestionar el futuro lo importante es lo que no sabes”

Massim Taleb; Los Cisnes Negros



¿Es posible coordinar el esfuerzo humano sin sacrificar la creatividad y la pasión de las personas?

Quizás ha llegado la hora de Cambiar

Especialización

Estandarización

Escalabilidad

Eficiencia

Jerarquía

Puestos

Tareas

Control



La necesidad de un nuevo equilibrio



¿Que hay realmente de diferente en las tecnologías sociales?

¿Como podemos utilizar las tecnologías sociales para conectar con la inteligencia colectiva en nuestras organizaciones?

Organizaciones Sociales

Las tecnologías sociales hacen posible conectar con la inteligencia colectiva de nuestras organizaciones y coordinar el esfuerzo humano sin sacrificar iniciativa y la creatividad de las personas.

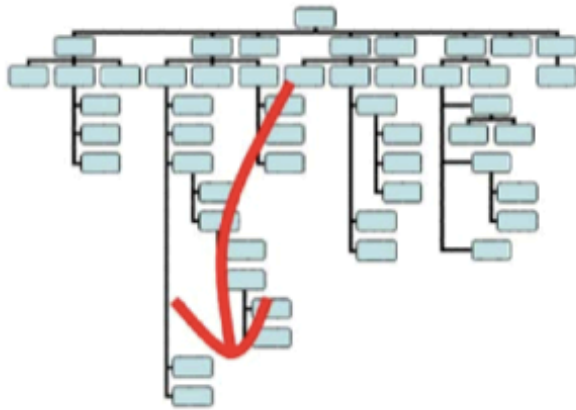


Inteligencia Colectiva



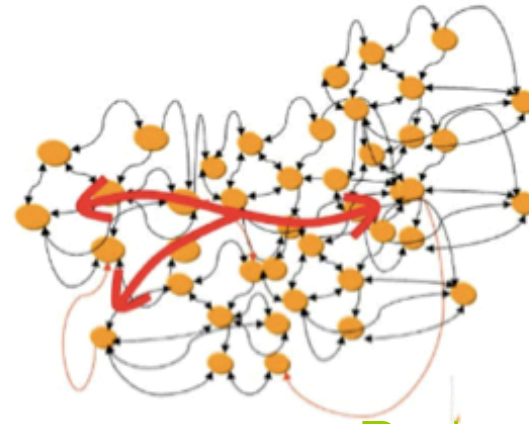
Fuente: Gary Hamel

Dos Realidades en las Organizaciones



Jerarquía

Ordeno y mando
Información
Cascada
Formación




Redarquía

Influencia
Comportamientos
Redes informales
Historias

Redarquía

Nuevo orden emergente



WIKIPEDIA
La enciclopedia libre

- Portada
- Portal de la comunidad
- Actualidad
- Cambios recientes
- Páginas nuevas
- Página aleatoria
- Ayuda
- Donaciones
- Notificar un error

▼ Imprimir/exportar
Crear un libro

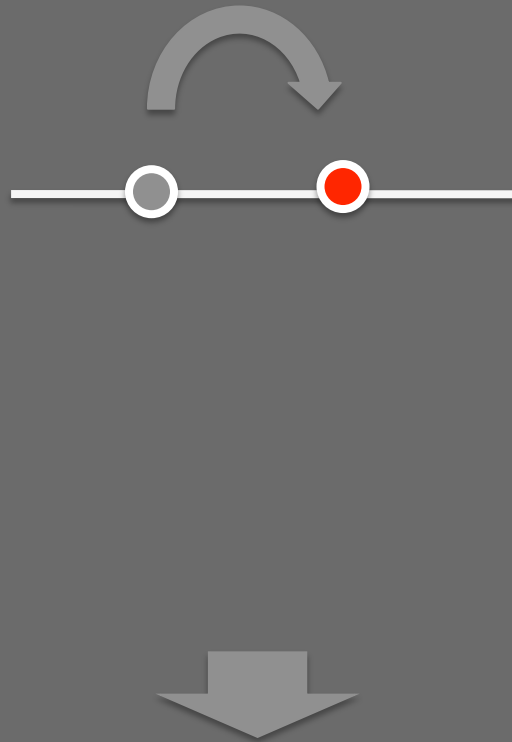
Artículo **Discusión** Leer **Editar** Ver historial

Redarquía

“La redarquía como estructura complementaria a la jerarquía hace posible nuevos marcos de contribución en las organizaciones, no necesariamente ligados a ocupar posiciones de poder y autoridad en el organigrama, sino a la confianza, la credibilidad y valor añadido de las personas”

La necesidad de un **nuevo** equilibrio

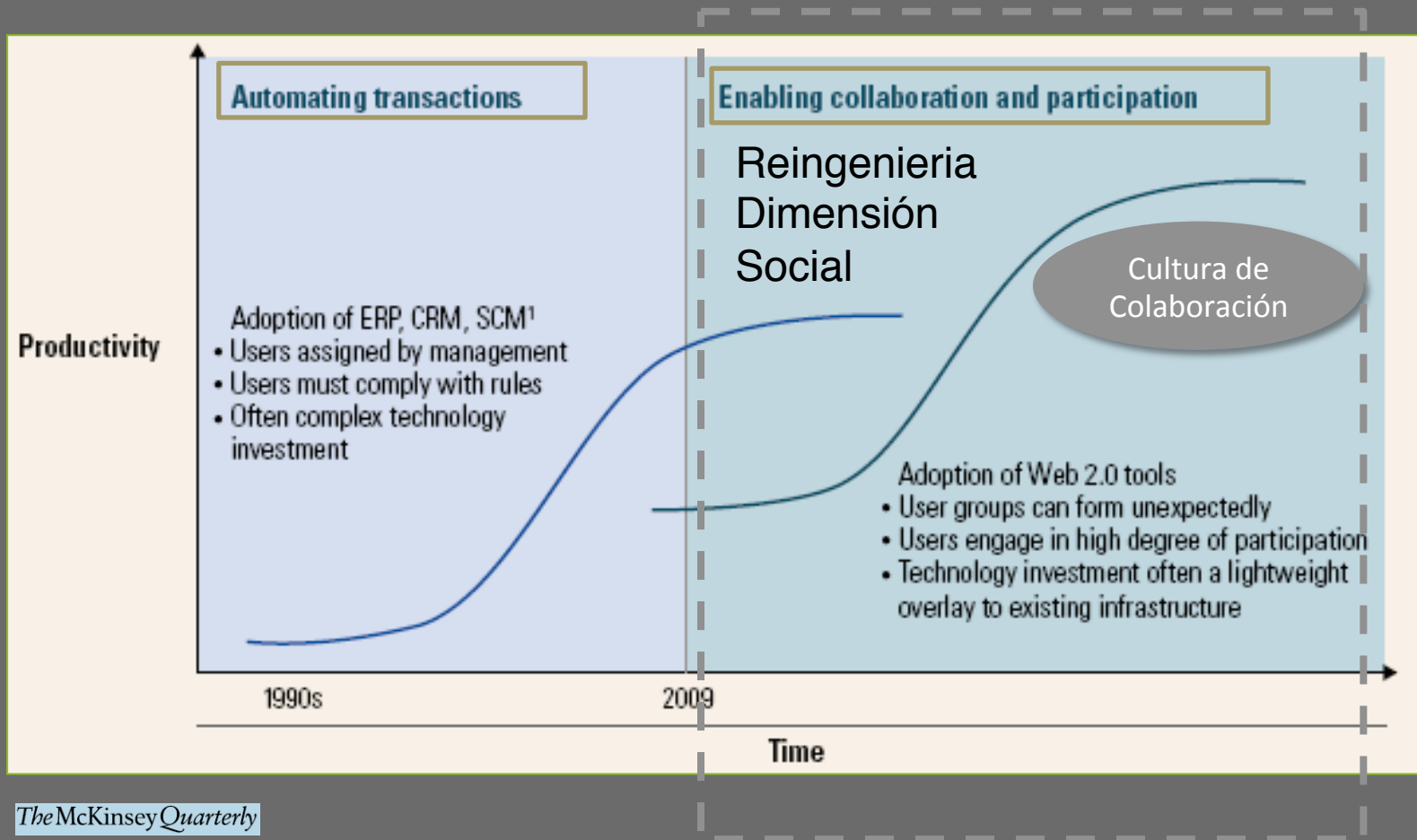
Competencia
Estandarización
Escalabilidad
Jerarquía
Cerrado
Autoridad
Equipos
Tareas
Control



Colaboración
Diversidad
Adaptabilidad
Redarquía
Abierto
Influencia
Comunidad
Personas
Confianza

Dimensión social

La Colaboración requiere una nueva Reingeniería de nuestras organizaciones



No es una cuestión de Tecnología



Redarquía

Una cuestión de **Valores**

Colaboración
Transparencia
Coherencia
Participación
Interdependencia
Autoorganización



Apertura
Adaptabilidad
Libertad
Confianza
Aprendizaje
Emergencia

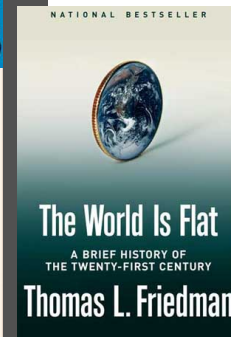
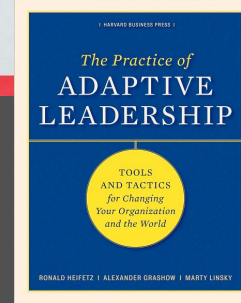
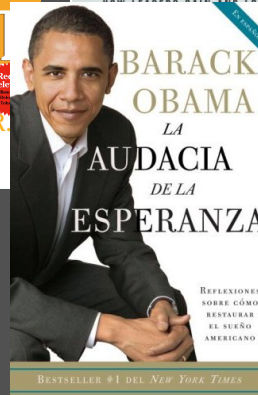
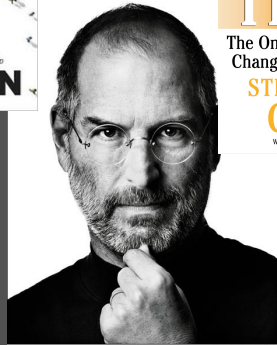
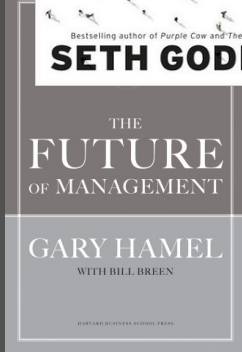
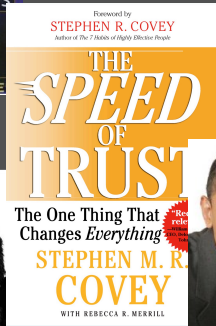
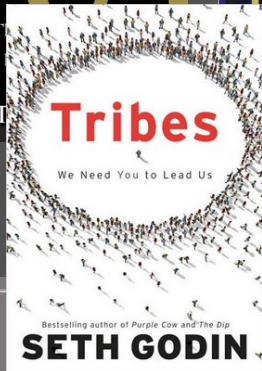
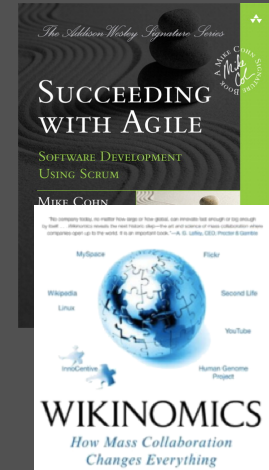
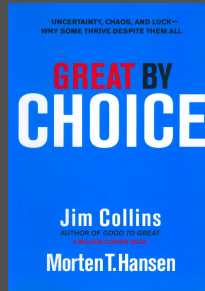
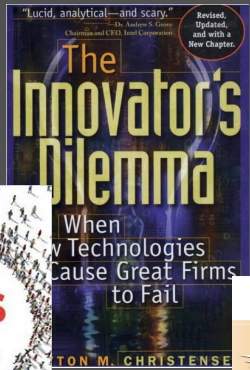
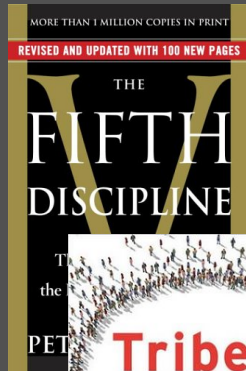
¿Cómo impacta todo esto en el
liderazgo?

¿Como lograr atraer retener y
motivar al nuevo talento digital?

El líder como
arquitecto
social



Cada momento histórico ha producido un modelo de liderazgo



Redefiniendo el liderazgo

- **La necesidad de conocer** los nuevos modelos de creación de valor asociados a las Tecnologías Sociales.
- **La necesidad de conectar** con la inteligencia colectiva y hacer realidad la nueva dimensión social de las organizaciones.
- **La necesidad de gestionar** la incertidumbre del entorno y los desafíos adaptativos a los que se enfrentan su organizaciones.
- **La necesidad de reinventarse** profesionalmente y abordar el futuro con espíritu emprendedor.

El líder como **Arquitecto Social**

Un nuevo papel del líder

Conectar

Preguntar

Escuchar

Proponer

Convencer



Se trata de

- ✓ Establecer credibilidad
- ✓ Comprender a los demás
- ✓ Conectar emocionalmente
- ✓ Desarrollar relaciones gana/gana
- ✓ Persuadir, argumentar y convencer
- ✓ Autoconfianza, pasión y constancia

Disciplinas 2.0

Tres dominios clave:

La construcción de nuevas identidades colectivas **valiosas para la organización, la flexibilidad para explorar nuevas posibilidades de acción colectiva, y la capacidad de hacerlas realidad en redes de colaboración cada vez más abiertas y globales.**



Gracias

José Cabrera

Blog.cabreramc.com

@cabreramc

