



Generalitat de Catalunya
Departament d'Empresa i Ocupació
**Direcció General d'Energia, Mines
i Seguretat Industrial**

Autoconsum elèctric: oportunitats i barreres

Col·legi Oficial d'Enginyers Industrials de Catalunya
11.06.2013

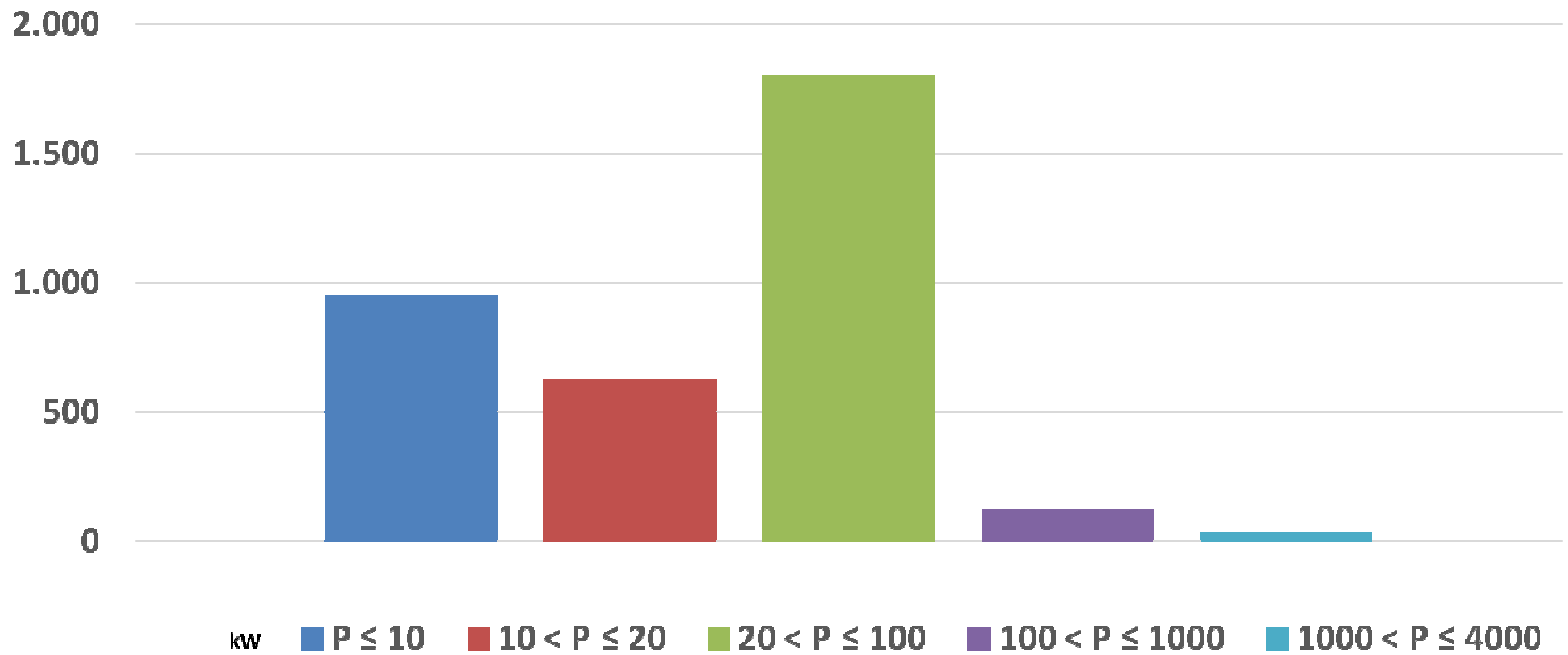
Maria Josep Díaz Meng
Cap del Servei d'Autorització d'Instal·lacions Elèctriques

Instal·lacions de Règim Especial a Catalunya

TECNOLOGIA	Nombre instal·lacions	POTÈNCIA kW
BIOMASSA	4	4.490
COGENERACIÓ	176	828.489
EÒLICA	48	1.266.085
FOTOVOLTAICA	3.537	263.610
HIDROELÈCTRICA	300	278.268
REDUCCIÓ DE RESIDUS	14	153.040
RESIDUS	44	122.708
TERMOELÈCTRICA	1	24.290
TOTAL	4.124	2.940.980

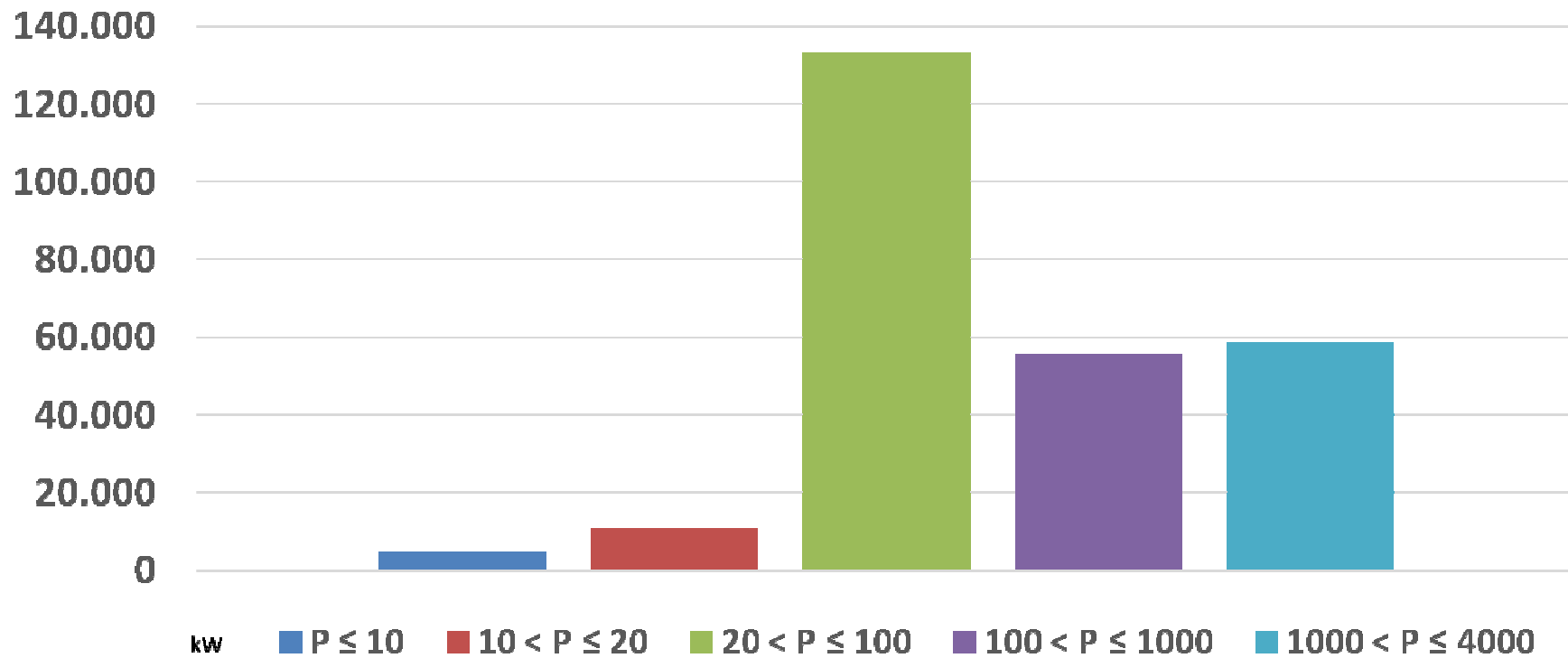
Instal·lacions fotovoltaiques (tipologia I)

Nombre d'instal·lacions



Instal·lacions fotovoltaiques (tipologia II)

Potència total instal·lada (kW)



Reial Decret-Llei 1/2012, de 27 de gener

Nota informativa de la DG de data 6.02.2012

- Suprimeix els incentius econòmics per a les instal·lacions no inscrites en el registre de pre-assignació de retribució.
- Deixa en suspens el procediment d'inscripció en el registre de pre-assignació de la retribució.
- El règim especial de producció elèctrica **continua vigent**, així com el *Reial Decret 661/2007, de 25 de maig*.
- La forma de tramitar** l'autorització administrativa, la posada en marxa, i la sol·licitud d'inscripció en el Registre d'Instal·lacions de Producció en Règim Especial (RIPRE) **segueix sent la mateixa que fins ara** tal com s'informa a la web de l'Oficina de Gestió Empresarial (OGE).

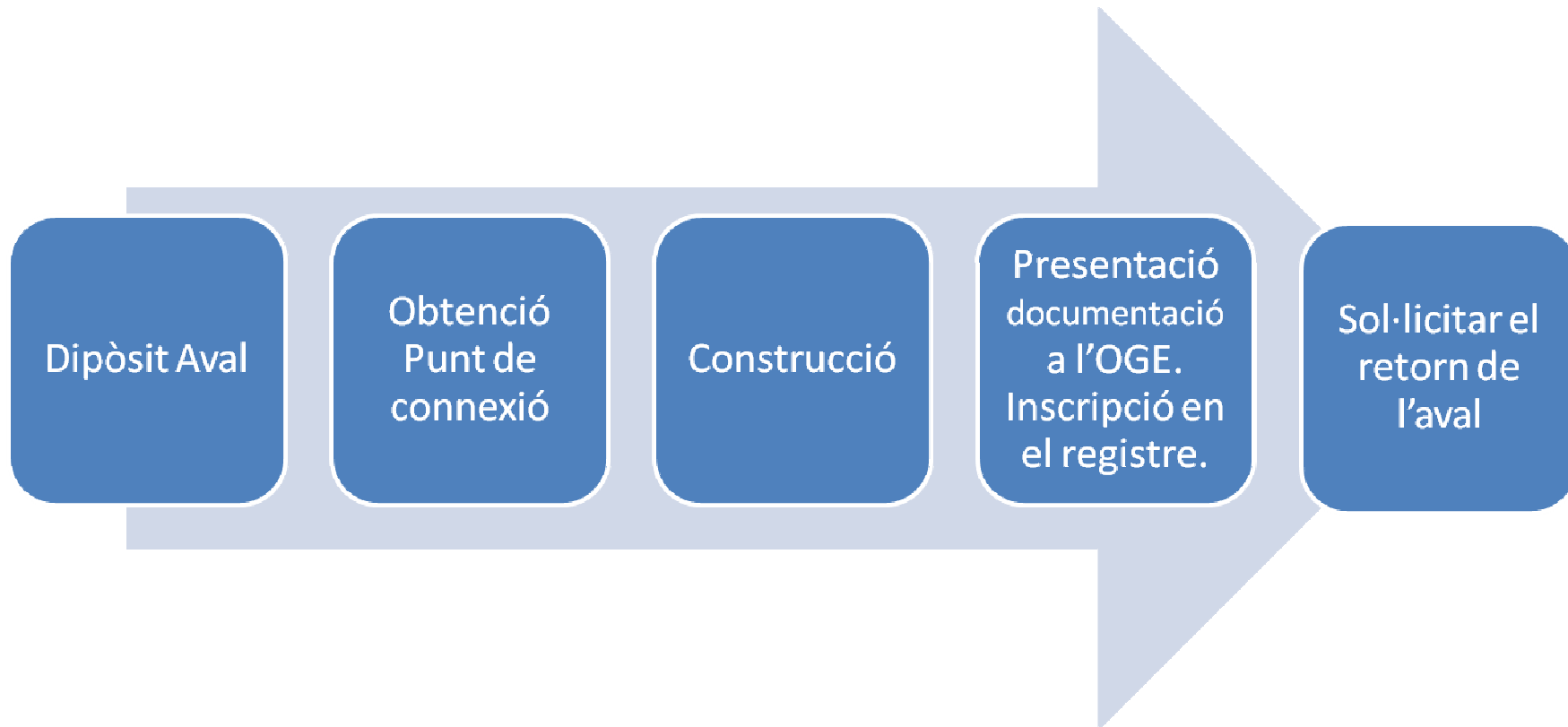
Reial Decret-Llei 1/2012, de 27 de gener (II)

Nota informativa de la DG de data 6.02.2012

- Atès que continua vigent el règim especial, cada persona o entitat que tingui la intenció de promoure una instal·lació de règim especial ha de comptar que per **l'energia que aboqui a la xarxa percebrà el preu de mercat.**
- Cada tecnologia pot tenir una casuística diferent, segons el seu cost de producció, cost de l'energia elèctrica de substitució en el supòsit d'autoconsum -total o parcial-, i la diferència respecte el preu de mercat. Aquesta casuística pot afectar als criteris amb que s'hagi de dissenyar la instal·lació, per exemple augmentant l'autoconsum o instal·lant una potencia inferior.

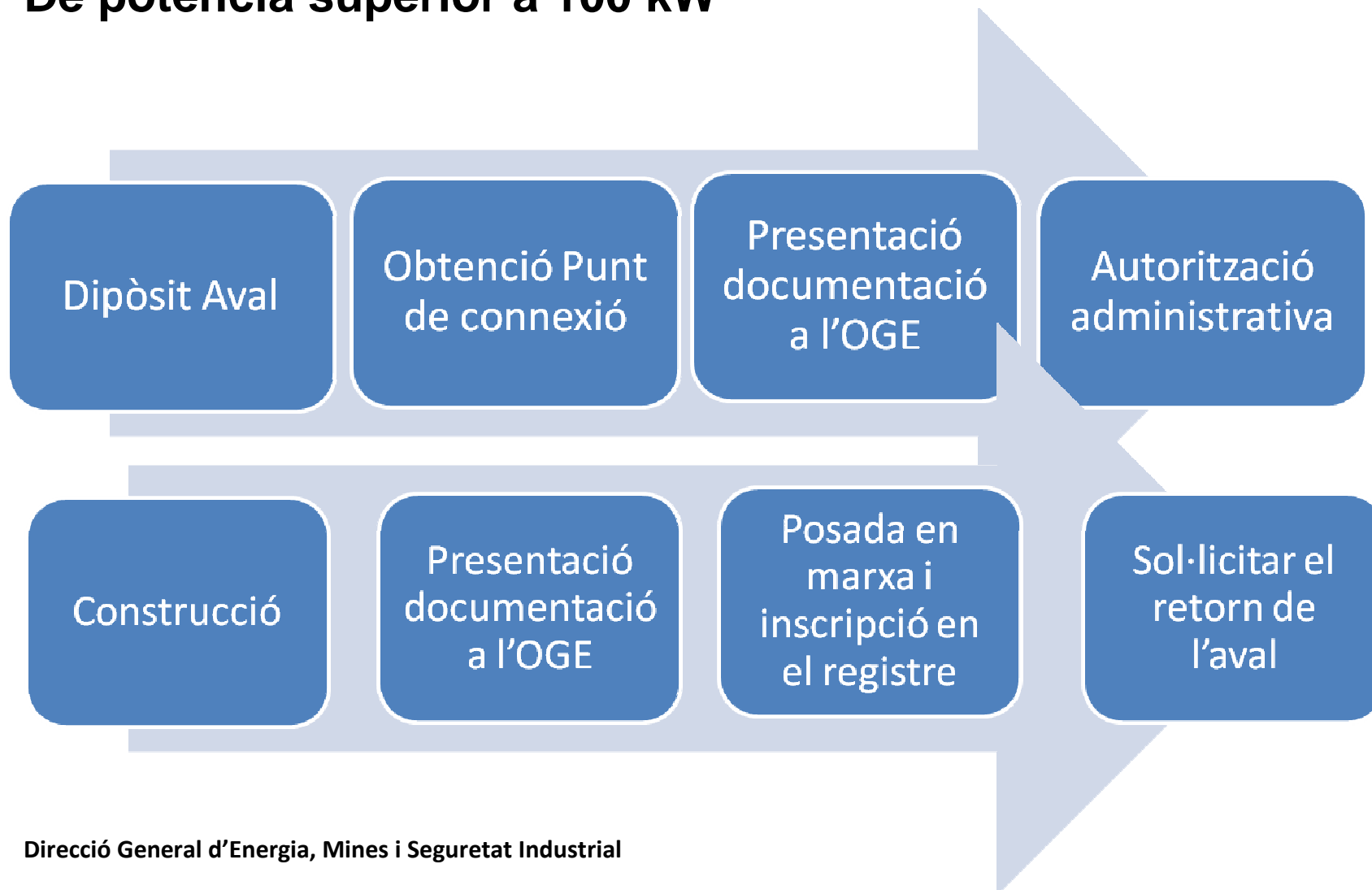
Tramitació d'una instal·lació fotovoltaica

De potència fins a 100 kW



Tramitació d'una instal·lació fotovoltaica

De potència superior a 100 kW



Fotovoltaïques connectades a xarxa interior

Classificació per rang de potències

Potència (kW)	$P \leq 10$	$10 < P \leq 20$	$20 < P \leq 100$	$100 < P$	TOTAL
Nombre d'instal·lacions	15	0	2	1	18
Potència (kW)	87	0	199	400	686



Àmbit normatiu:

RD 1699/2011

RD 661/2007

Oportunitats i barreres

Oportunitats

- Font d'energia gratuïta
- Simplicitat constructiva
- Competitiva sense primes/paritat amb xarxa
- Estalvi energètic
- Imatge empresarial
- Equips nous
- Manteniment cada 3 anys per tècnics titulats (RD 1699)
- Procediment administratiu senzill
- Procediment de connexió abreujat i exempció d'aval per $P \leq 10$ kW
- Exempció d'aval ens públics

Barreres

- Aval
- Equips nous
- Potència de generació \leq consum
- Prohibició d'altres generacions o acumulació abans del punt de mesura
- Manteniment cada 3 anys per tècnics titulats (RD1699)
- Discrepàncies amb distribuïdora
- Càrrega administrativa excessiva: Obligacions fiscals, memòria anual, liquidacions CNE.



Generalitat de Catalunya
Departament d'Empresa i Ocupació
**Direcció General d'Energia, Mines
i Seguretat Industrial**

www.gencat.cat/oge

**Producció d'energia elèctrica en règim
especial**