

Les plataformes logístiques a Catalunya

Col·legi
d'Enginyers Industrials
de Catalunya

10-12-2012

Isidre Gavín i Valls
Director general Cimalsa



Cimalsa 1992-2012



CIMALSA
Centres logístics
de Catalunya



Xarxa de centres logístics i infraestructures de CIMALSA



- Des de la seva creació, CIMALSA ha promogut més de 270 hectàrees de sòl logístic
- Més de 300 hectàrees en procés de desenvolupament
- CIMALSA és un dels més importants promotors de sòl logístic de Catalunya



Índex d'excel·lència logística

International LPI ranking

Font: World Bank (<http://info.worldbank.org/etools/tradesurvey/mode1b.asp>)


Int. LPI Rank	Country	LPI	Customs	Infrastructure	International shipments	Logistics competence	Tracking & tracing	Timeliness
1	Germany	4.11	4.00	4.34	3.66	4.14	4.18	4.48
2	Singapore	4.09	4.02	4.22	3.86	4.12	4.15	4.23
3	Sweden	4.08	3.88	4.03	3.83	4.22	4.22	4.32
4	Netherlands	4.07	3.98	4.25	3.61	4.15	4.12	4.41
5	Luxembourg	3.98	4.04	4.06	3.67	3.67	3.92	4.58
6	Switzerland	3.97	3.73	4.17	3.32	4.32	4.27	4.20
7	Japan	3.97	3.79	4.19	3.55	4.00	4.13	4.26
8	United Kingdom	3.95	3.74	3.95	3.66	3.92	4.13	4.37
9	Belgium	3.94	3.83	4.01	3.31	4.13	4.22	4.29
10	Norway	3.93	3.86	4.22	3.35	3.85	4.10	4.35
11	Ireland	3.89	3.60	3.76	3.70	3.82	4.02	4.47
12	Finland	3.89	3.86	4.08	3.41	3.92	4.09	4.08
13	Hong Kong, China	3.88	3.83	4.00	3.67	3.83	3.94	4.04
14	Canada	3.87	3.71	4.03	3.24	3.99	4.01	4.41
15	United States	3.86	3.68	4.15	3.21	3.92	4.17	4.19
16	Denmark	3.85	3.58	3.99	3.46	3.83	3.94	4.38
17	France	3.84	3.63	4.00	3.30	3.87	4.01	4.37
18	Australia	3.84	3.68	3.78	3.78	3.77	3.87	4.16
19	Austria	3.76	3.49	3.68	3.78	3.70	3.83	4.08
20	Taiwan	3.71	3.35	3.62	3.64	3.65	4.04	3.95
21	New Zealand	3.65	3.64	3.54	3.36	3.54	3.67	4.17
22	Italy	3.64	3.38	3.72	3.21	3.74	3.83	4.08
23	Korea, Rep.	3.64	3.33	3.62	3.47	3.64	3.83	3.97
24	United Arab Emirates	3.63	3.49	3.81	3.48	3.53	3.58	3.94
25	Spain	3.63	3.47	3.58	3.11	3.62	3.96	4.12
26	Czech Republic	3.51	3.31	3.25	3.42	3.27	3.60	4.16



Índex d'excel·lència logística

International LPI ranking

Font: World Bank (<http://info.worldbank.org/etools/tradesurvey/mode1b.asp>)

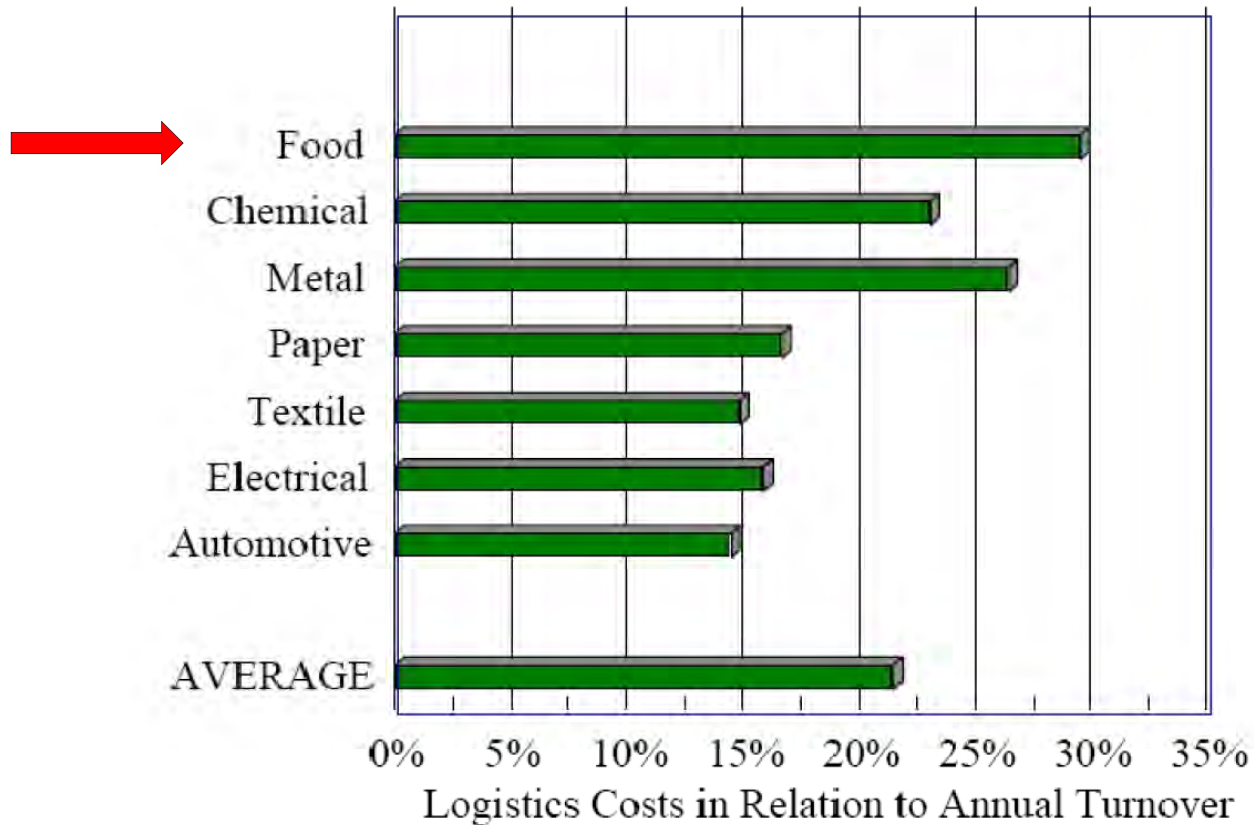


Int. LPI Rank	Country	LPI	Customs ?	Infraestructure ?	International shipments ?	Logistics competence ?	Trade
1	Germany	4.11	4.00	4.34	3.66	4.14	
2	Singapore	4.09	4.02	4.22	3.86	4.12	
3	Sweden	4.08	3.88	4.03	3.83	4.22	
4	Netherlands	4.07	3.98	4.25	3.61	4.15	
5	Luxembourg	3.98	4.04	4.06	3.67	3.67	
6	Switzerland	3.97	3.73	4.17	3.32	4.32	
7	Japan	3.97	3.79	4.19	3.55	4.00	
8	United Kingdom	3.95	3.74	3.95	3.66	3.92	
9	Belgium	3.94	3.83	4.01	3.31	4.13	
10	Norway	3.93	3.86	4.22	3.35	3.85	



Els costos de logística en relació amb els costos de producció industrials

LOGISTICS, COMPRISE A SUBSTANTIAL PROPORTION OF PRODUCT PRICES



Què ens aporta la logística ?

- Competitivitat a la indústria i a l'economia d'un territori
- Eficiència i ús racional del sòl i dels recursos
- Motor d'innovació i tecnològicament avançat
- Motor econòmic : creació d'ocupació, diversificació econòmica i creixement
- Sector inversor
- Vehicle per a la internacionalització de les empreses
- Captació d'inversions de la logística global
- Potencia la posició geoestratègica com a país



Conclusió:

- **El sector logístic és un sector estratègic, en una economia dinàmica, internacionalitzada i amb una bona base industrial com la del nostre país**
- **Però té debilitats i reptes que cal abordar ...**



Multi-port Gateway Regions, 2008



European Multi-port Gateway Regions, historical trend

European Multi-port Gateway Regions, historical trend

Theo Notteboom, Antwerpen U. (ITMMA) & ESPO: 03.02.2010

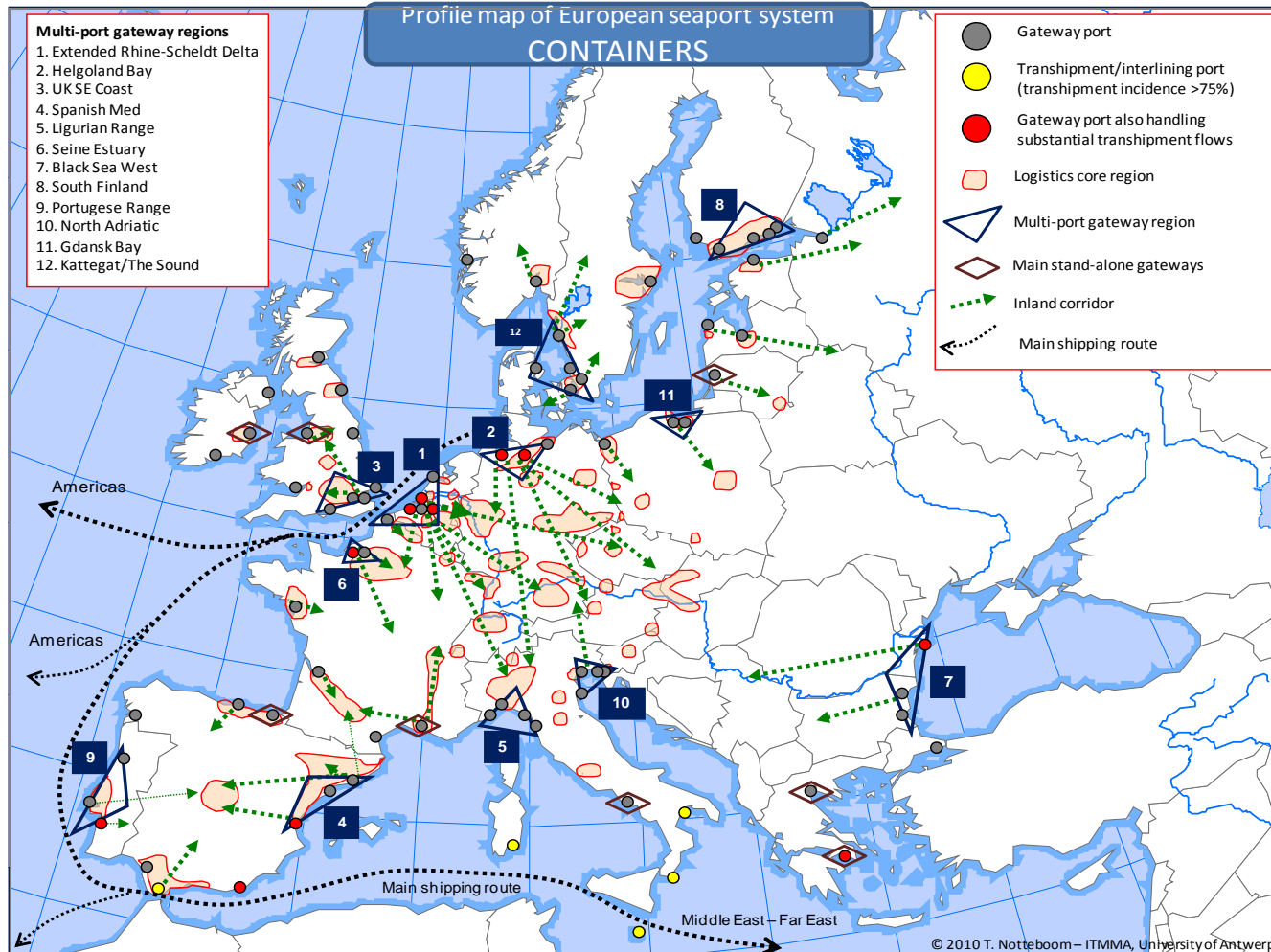
Tràfics en milions de contenidors (TEUs)

1985	1995	2005	2008
1. NL+B = 4,3	1. NL+B = 7,8	1. NL+B = 17,5	1. NL+B = 22,3
2. H+B = 2,1	2. H+B = 4,4	2. H+B = 11,8	2. H+B = 15,2
3. LON = 1,6	3. LON = 3,5	3. LON = 5,8	3. LON = 6,5
4. LIG = 0,9	4. LIG = 2,0	4. B+V = 4,4	4. B+V = 6,2
5. PAR = 0,7	5. B+V = 1,3	5. LIG = 3,5	5. LIG = 4,0
6. B+V = 0,6	6. PAR = 1,0	6. PAR = 2,3	6. PAR = 2,6
7. DAN = 0,5	7. DAN = 0,9	7. DAN = 1,6	7. DAN = 1,8

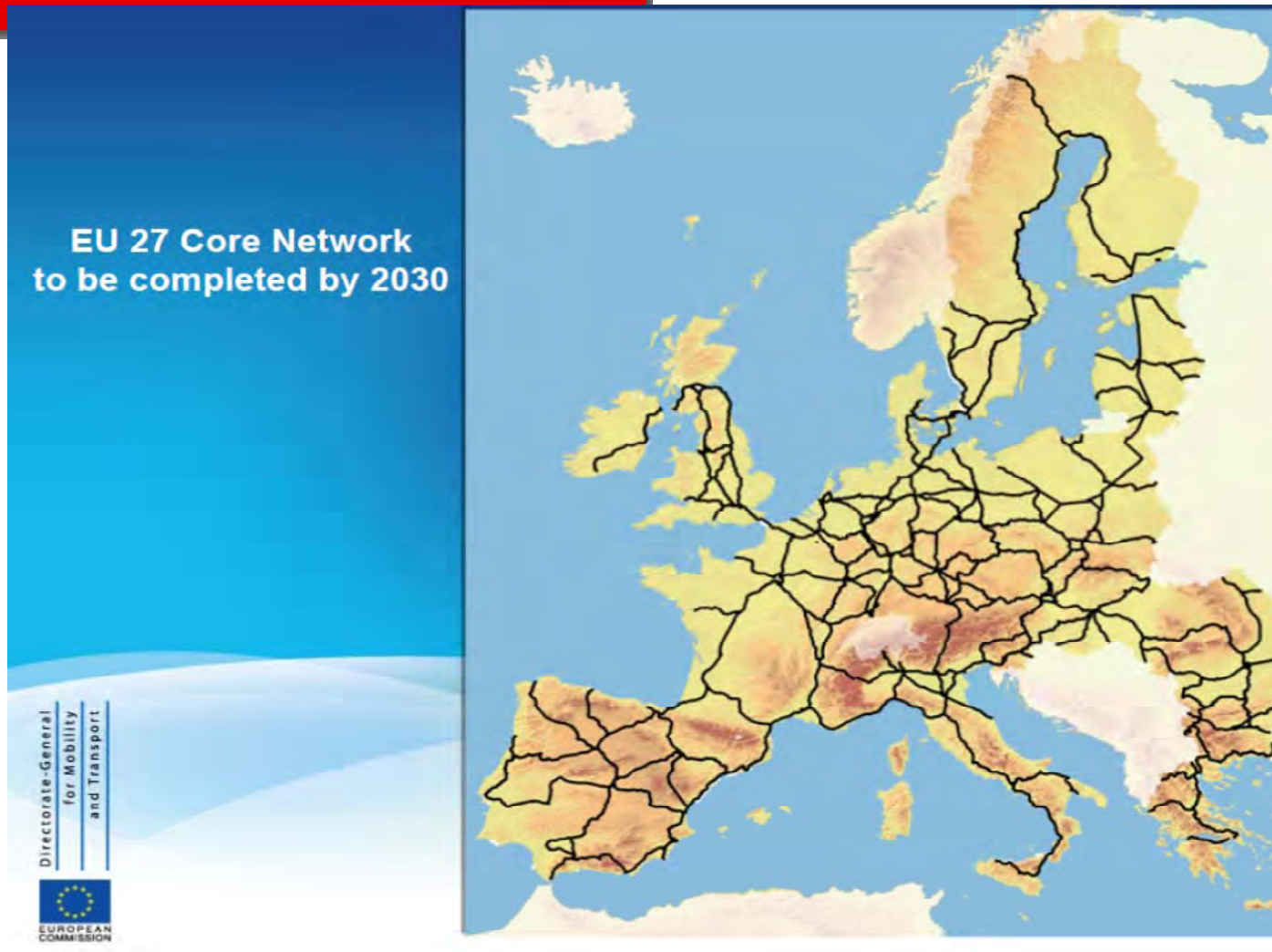
NL+B = Holanda i Bèlgica. H+B = Hamburg i Bremen. LON = London i delta del Tàmesi. LIG = Ligúria (Gènova). PAR = París i delta del Sena. B+V = Barcelona i València. DAN = Delta del Danubi.



Profile map of European seaport system: CONTAINERS



Trans-European Transport Network EU Member States



European Union logistics activities

The “Blue banana”



El tren que completa el mercat Interior de la Unió Europea



Trans-European Transport Network EU Member States

Railways,
ports and
rail-road
terminals



Trans-European Transport Network EU Member States

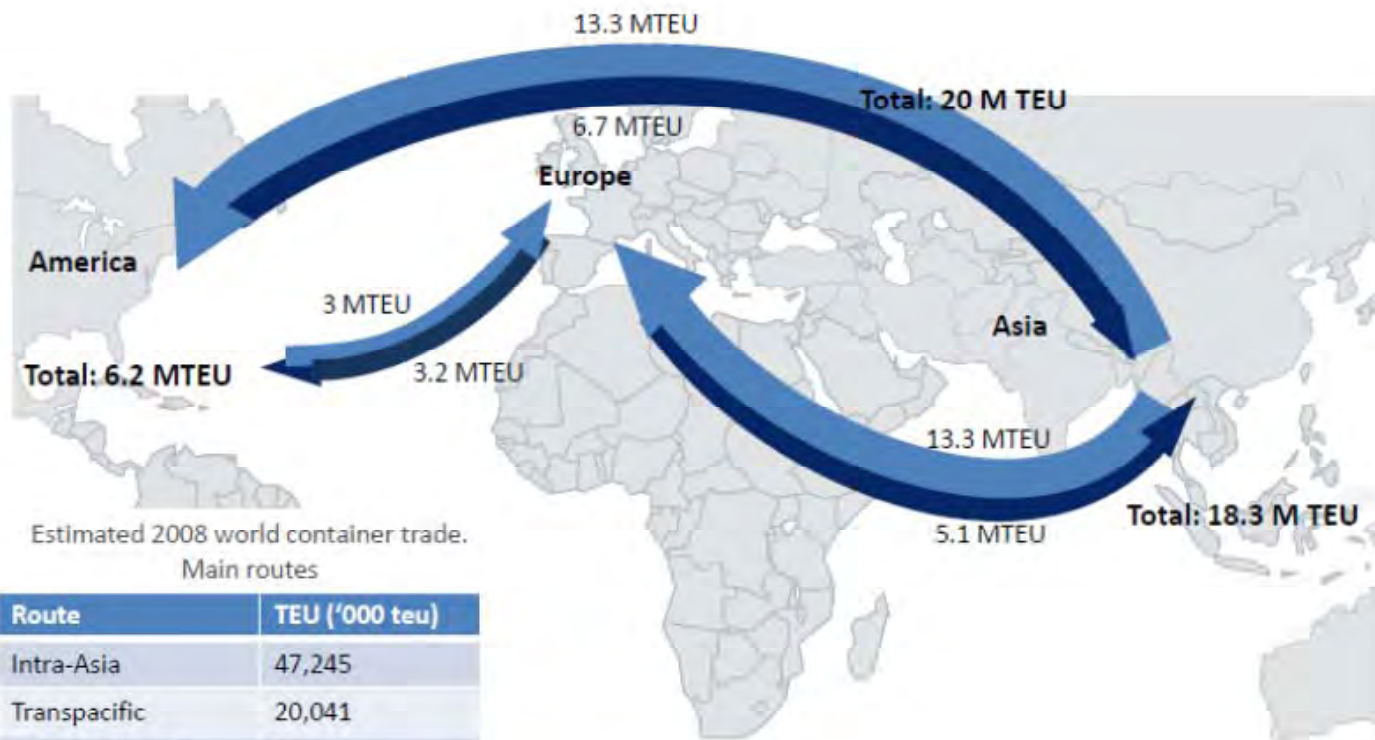
Roads,
ports and
rail-road
terminals and
airports



Rutes marítimes de mercaderies del Port de Barcelona

Barcelona

The present European logistics system World maritime container traffic. 2008



Source : DREWRY, 2008



Reducció del temps de navegació



Xarxa de centres logístics i infraestructures de CIMALSA



- Des de la seva creació, CIMALSA ha promogut més de 270 hectàrees de sòl logístic
- Més de 300 hectàrees en procés de desenvolupament
- CIMALSA és un dels més importants promotors de sòl logístic de Catalunya



Infraestructures especialitzades: Les plataformes logístiques com a nodes d'activitat

- Fan possible la intermodalitat.
 - Concentren els serveis necessaris a un cost adequat que precisa l'activitat (seguretat, manteniments, gestió de residus).
 - Generen economia d'escala en les inversions.
 - Afavoreixen la connexió entre tots els agents de la cadena logística.
 - Necessàries per aconseguir la mida suficient per encabir els nous requeriments de la globalització (grans volums i grans empreses).
 - Rationalitza el transport: concentrar mercaderia i operadors facilita la utilització del vehicle més adequat i eficient en cada cas tant en mode com en mida, i evita la disseminació territorial generant un estalvi net energètic i econòmic.
 - Com a nodes d'activitat logística son l'àmbit natural del desenvolupament de totes les activitats que li son pròpies i atrauen altres activitats de serveis i de suport.
 - Son un element diversificador de l'econòmica dels territoris on s'implanta.
 - En els nous projectes permet incorporar equipaments industrials, tecnològics o energètica que aportin valor afegit a les empreses.
-
- **Les plataformes logístiques han d'estar sempre en ubicacions molt ben connectades a les grans infraestructures del transport i de les comunicacions, en llocs estratègics propers a la demanda i als grans centres de consum en el cas de plataformes especialitzades en distribució**



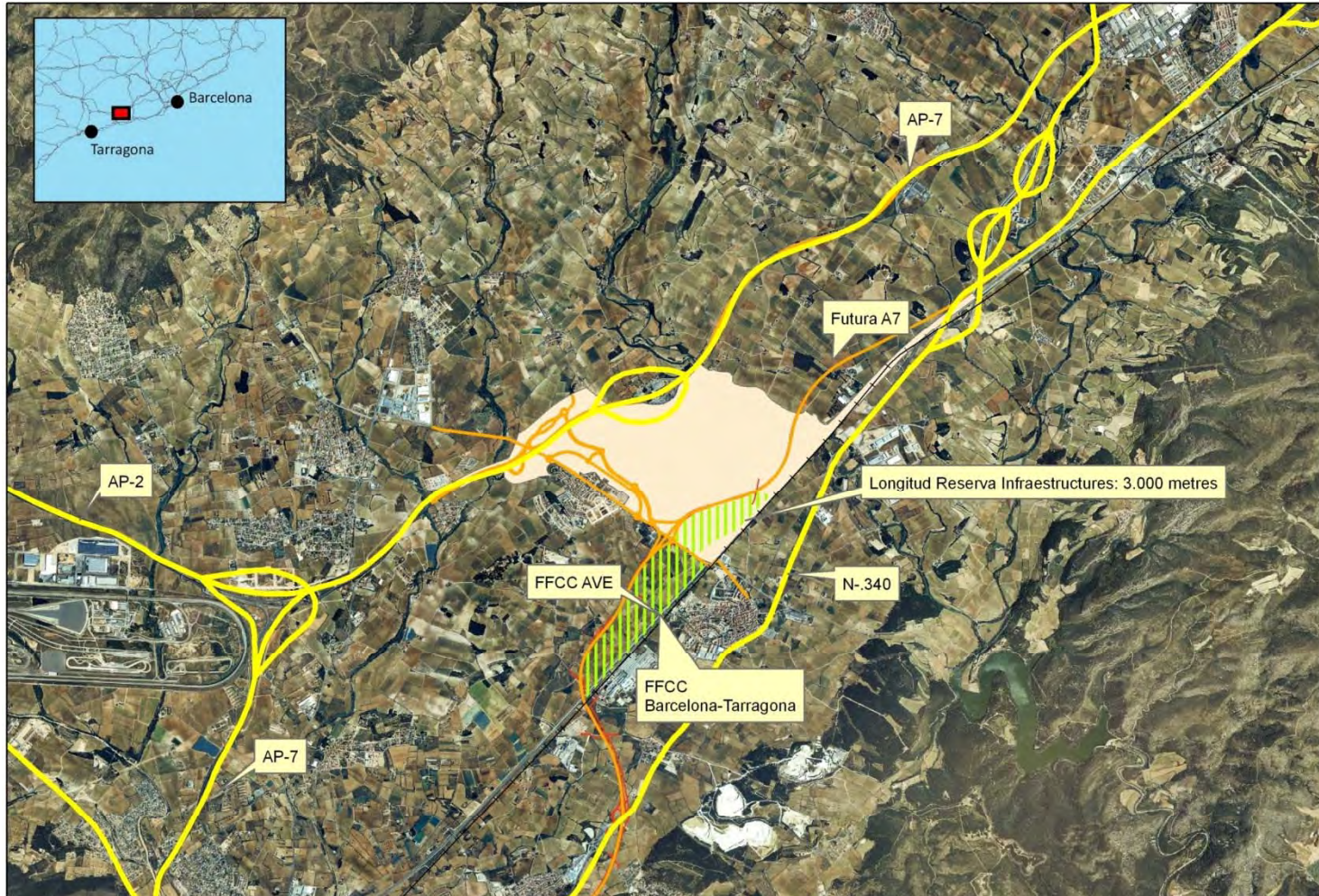
Centre Integral de Mercaderies CIM Vallès



Superfície total	44,2 ha
Àrea logística	27,4 ha
Àrea de serveis	6,8 ha
Empreses	84
Treballadors/es	2.900



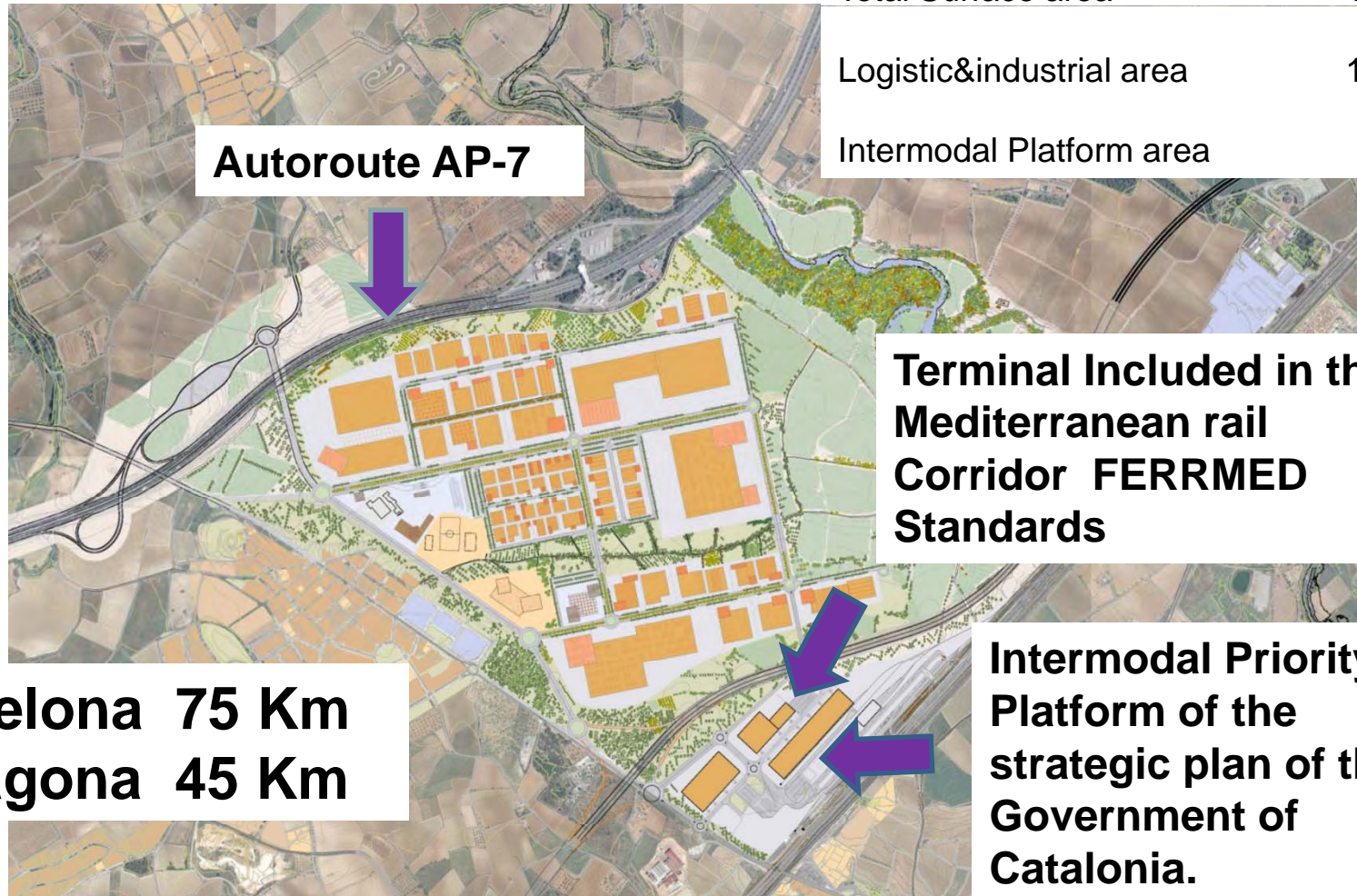
LOGIS Intermodal Penedès



LOGIS Intermodal Penedès

LOGIS Intermodal Penedès

Total Surface area	177 ha
Logistic&industrial area	120 ha
Intermodal Platform area	27 ha



Autoroute AP-7

**Terminal Included in the
Mediterranean rail
Corridor FERRMED
Standards**

**Intermodal Priority
Platform of the
strategic plan of the
Government of
Catalonia.**

**Barcelona 75 Km
Tarragona 45 Km**



LOGIS Intermodal el Far d'Empordà-Vilamalla



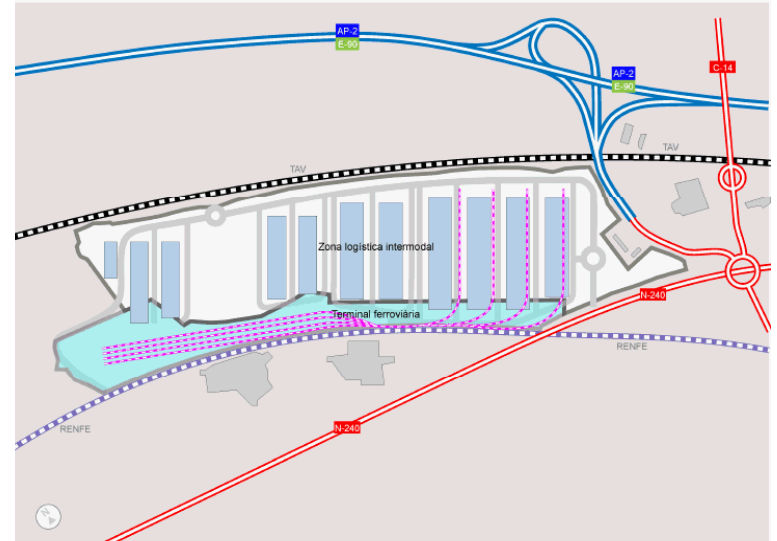
Terminal de Vilamalla



Superfície total	3,45 ha
Longitud vïes	480 m.



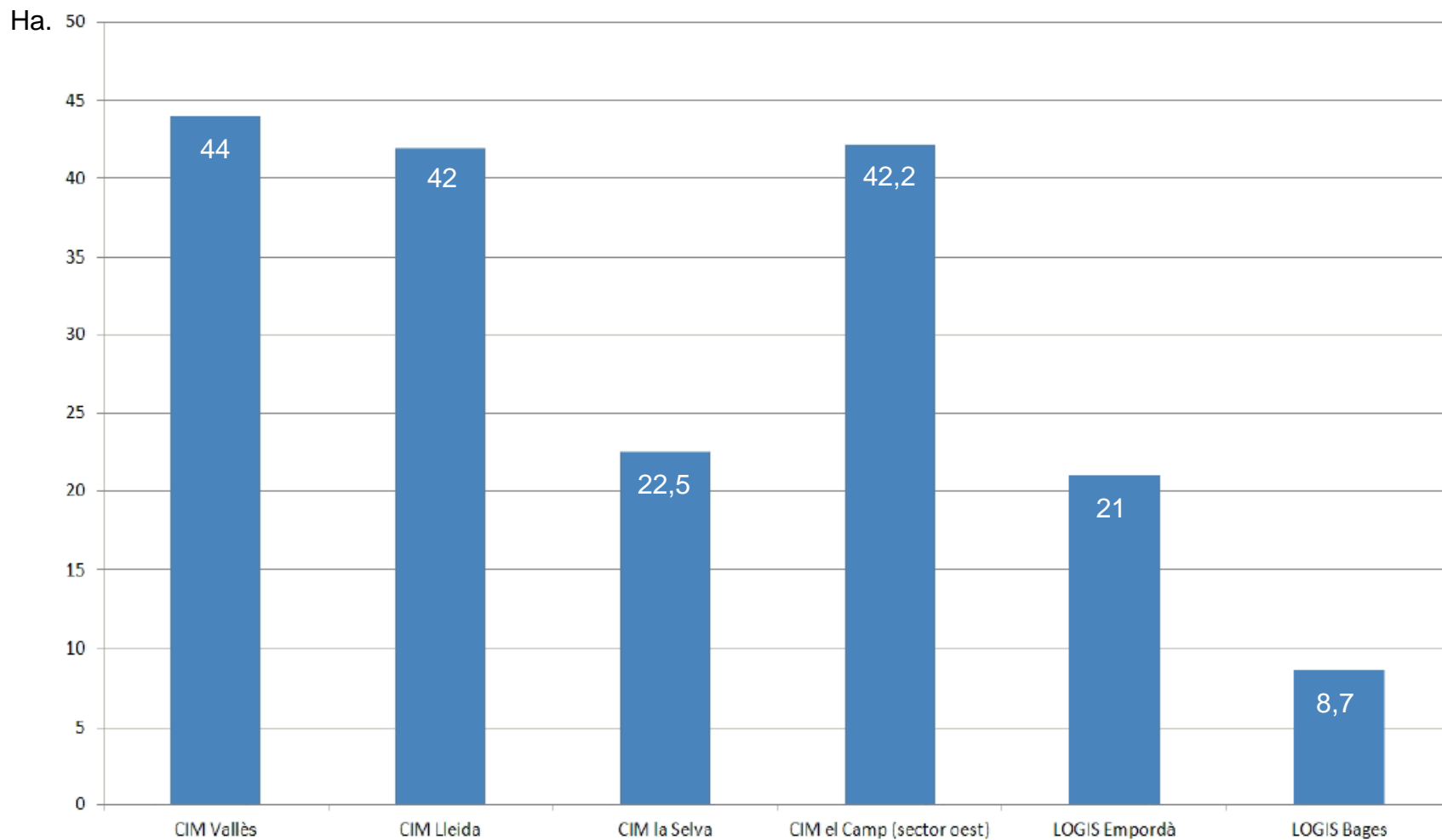
LOGIS Intermodal Montblanc



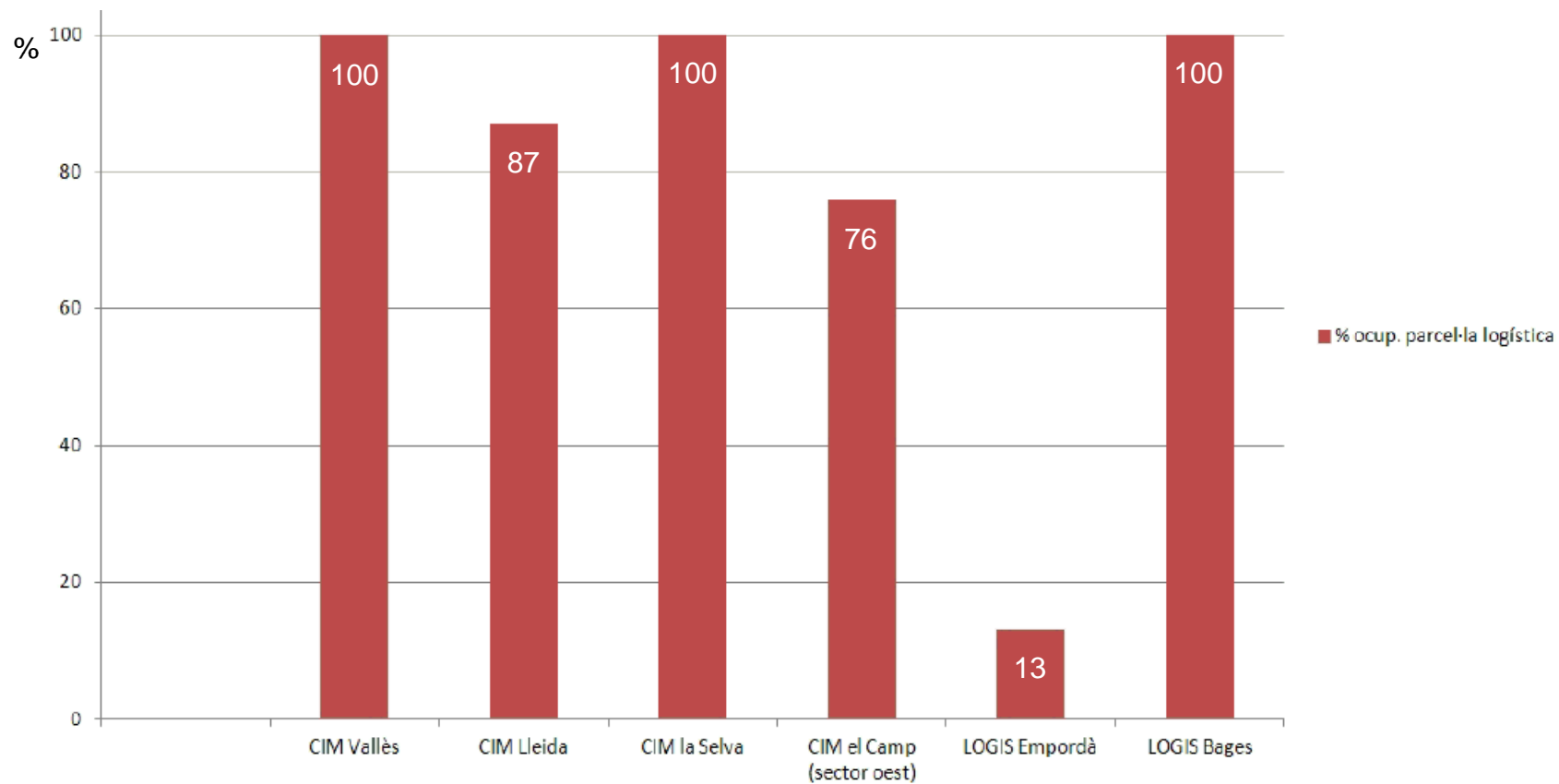
Superfície total 90 ha.
(1ª fase)



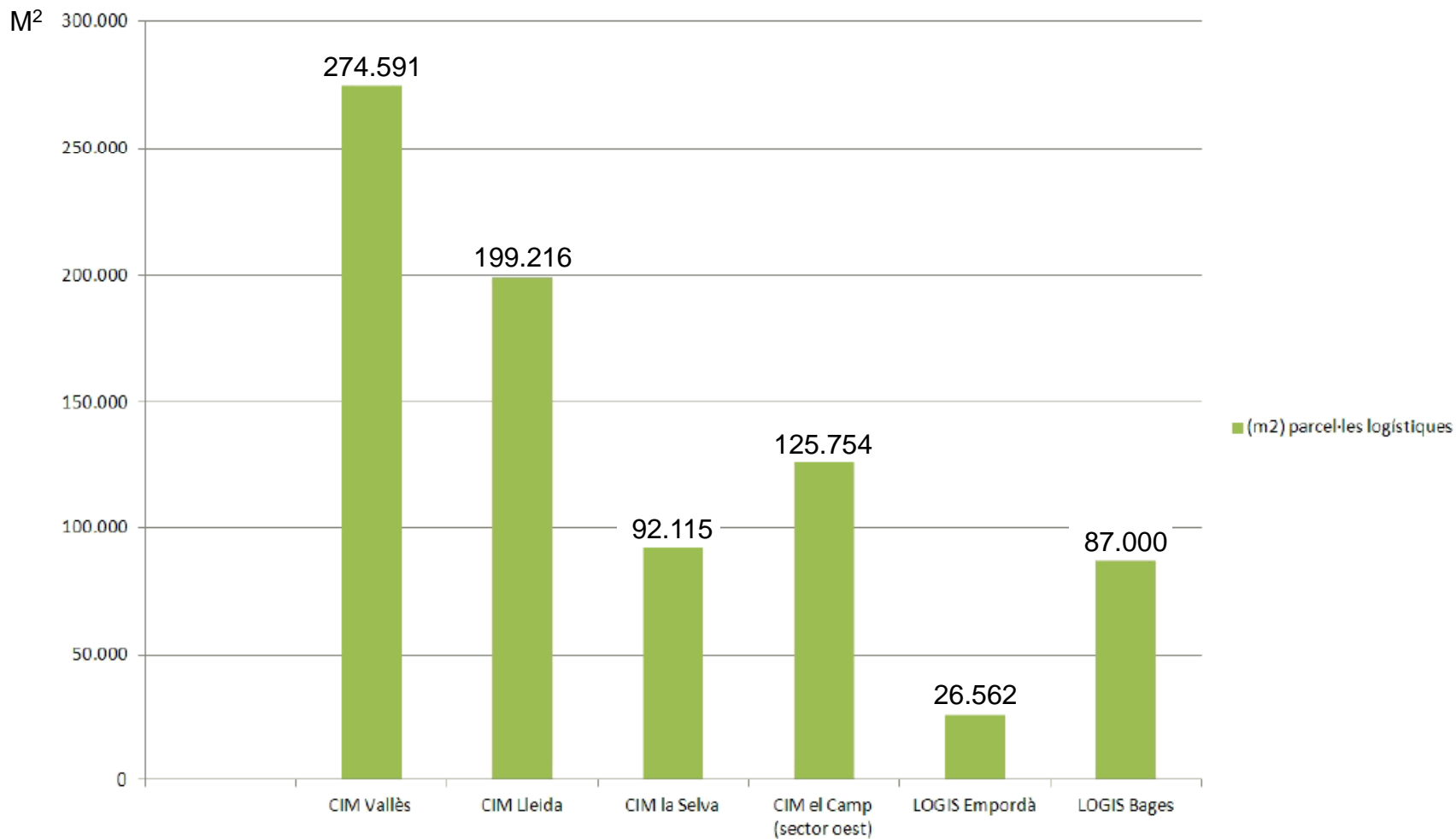
Superfície dels centres logístics en funcionament (hectàrees)



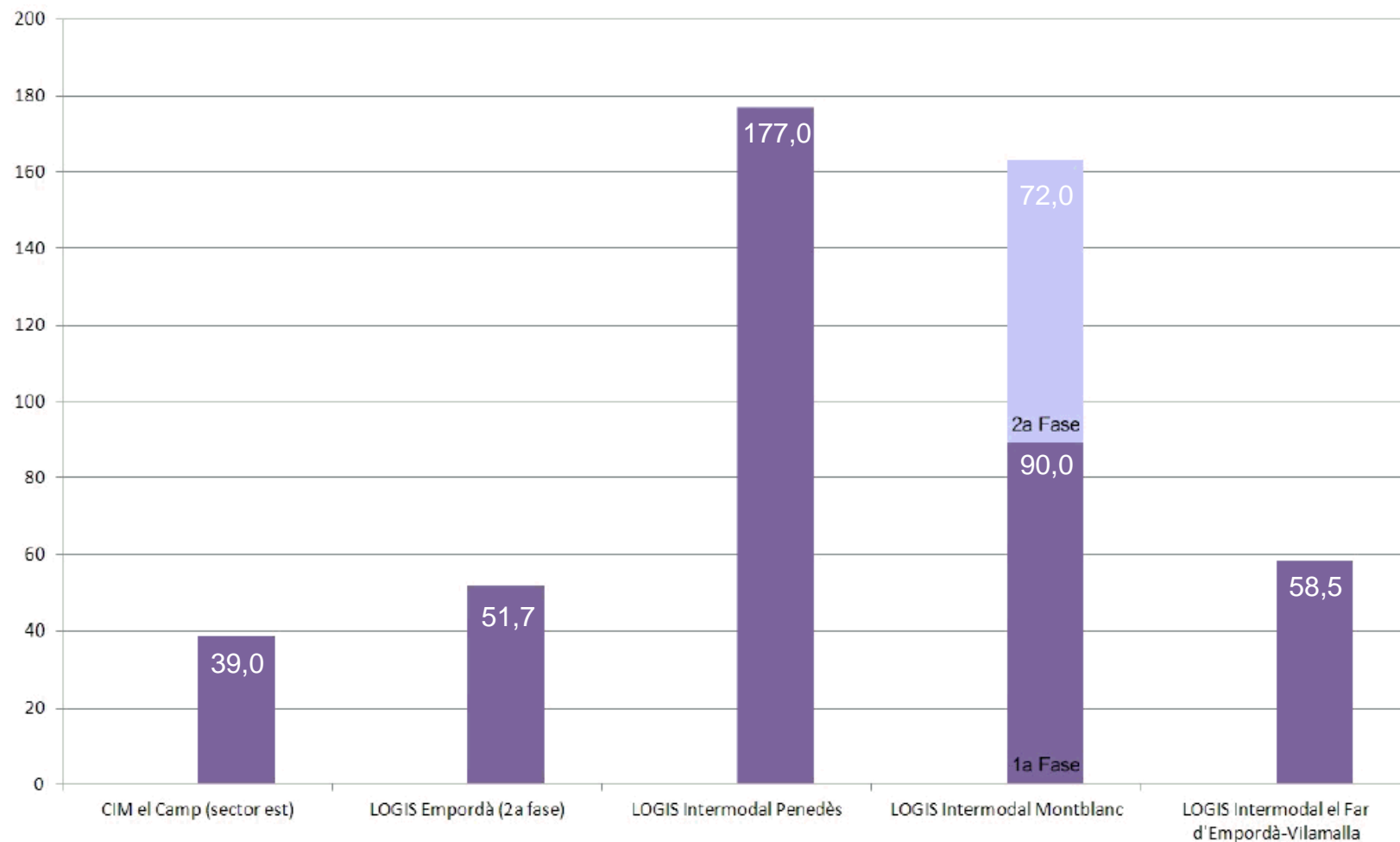
Percentatge d'ocupació de les parcel·les logístiques als centres



Superfície de parcel·les logístiques dels centres en funcionament (m²)



Superfícies de centres en estudi o tramitació (hectàrees)



Àrees d'activitat de CIMALSA

Immologística

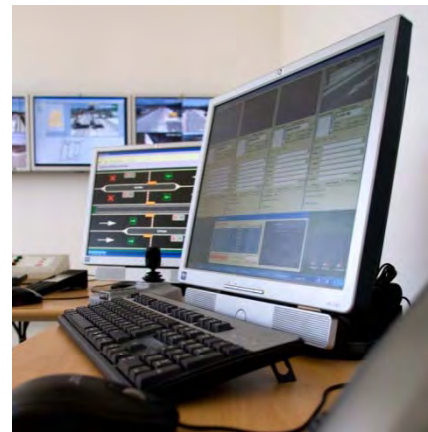
- Estudis i anàlisi de mercat
- Projecte: disseny funcional específic per al transport i la logística
- Urbanització
- Construcció naus modulars
- Promoció - comercialització



Àrees d'activitat de CIMALSA: aportació de valor dels centres logístics d'iniciativa pública

Gestió de centres i serveis

- Oferta integrals de serveis als vehicles, els treballadors i les empreses
- Serveis col·lectius de qualitat:
 - administració,
 - seguretat i vigilància
 - manteniment
 - neteja
 - jardineria
 - central de compres
 - atenció continuada



Aportació de valor dels centres logístics de CIMALSA

Sostenibilitat

- Instal·lació de plaques fotovoltaïques sobre coberta a algunes naus de la CIM la Selva, CIM el Camp i LOGIS Bages
- Estalvi energètic:
Seguiment acurat dels consums en els centres

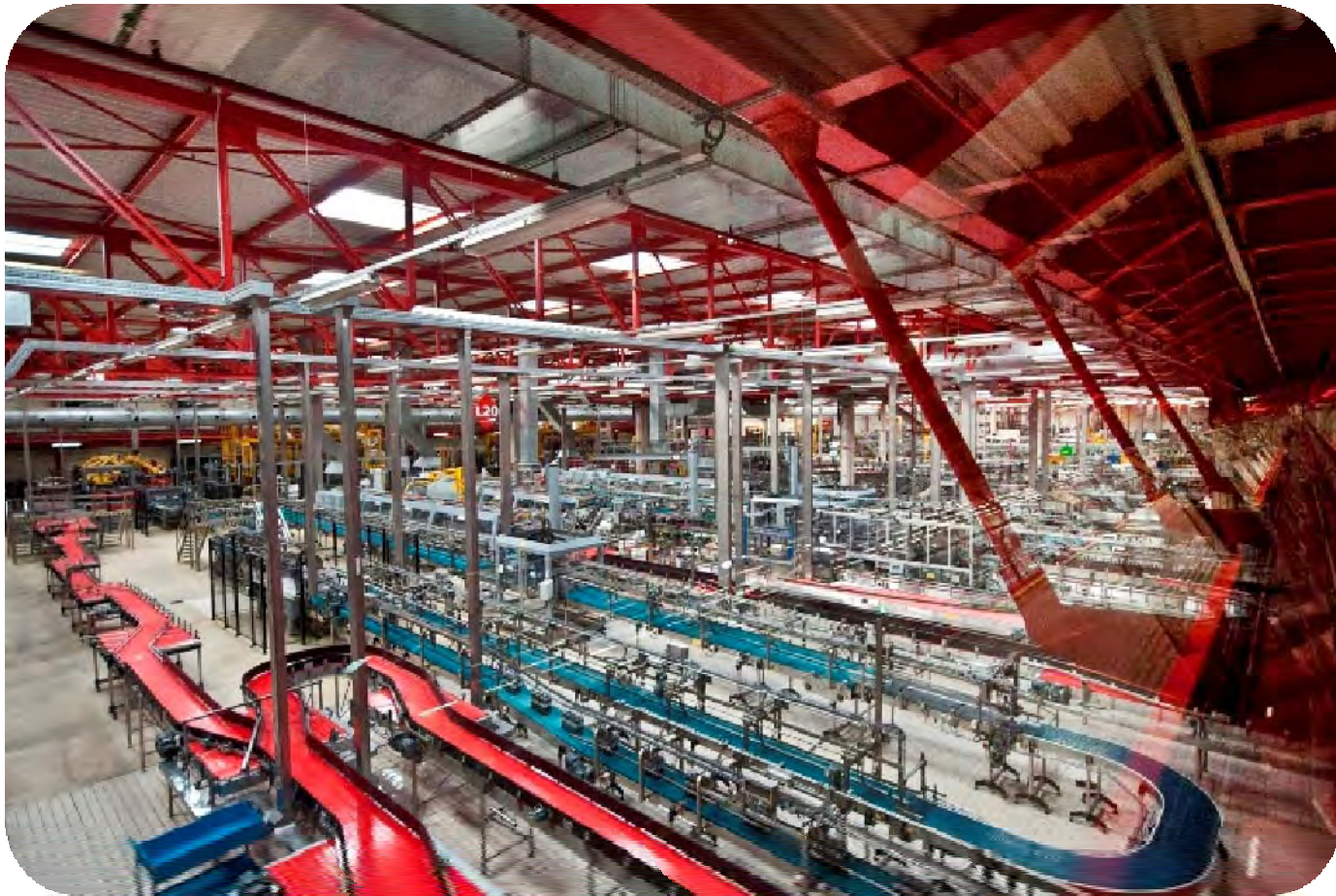


**Exigència ambiental:
instal·lació solar fotovoltaica a la
CIM el Camp (Tarragona)**

**8.000 m² sobre coberta
1,25 Mw./any**

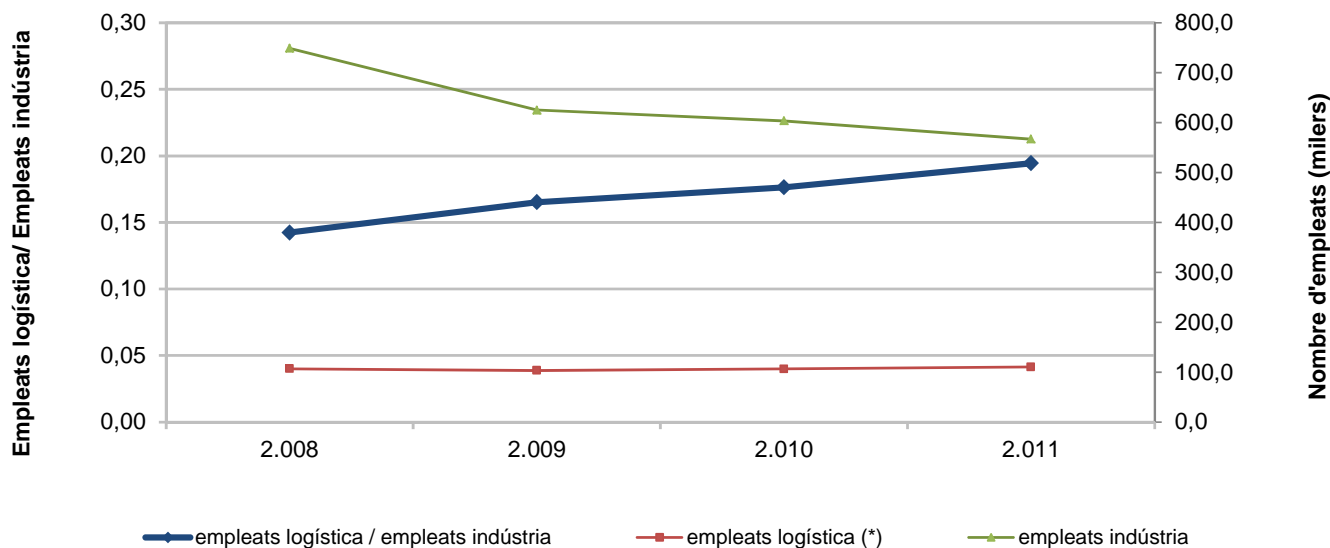


Gestió de la complexitat: Tecnologia



Indicador de creació d'ocupació del sector logístic

EL sector logístic ha mantingut durant la crisi el volum d'ocupats. En el sector industrial per contra, els ocupats han caigut un -24% d'ençà 2008



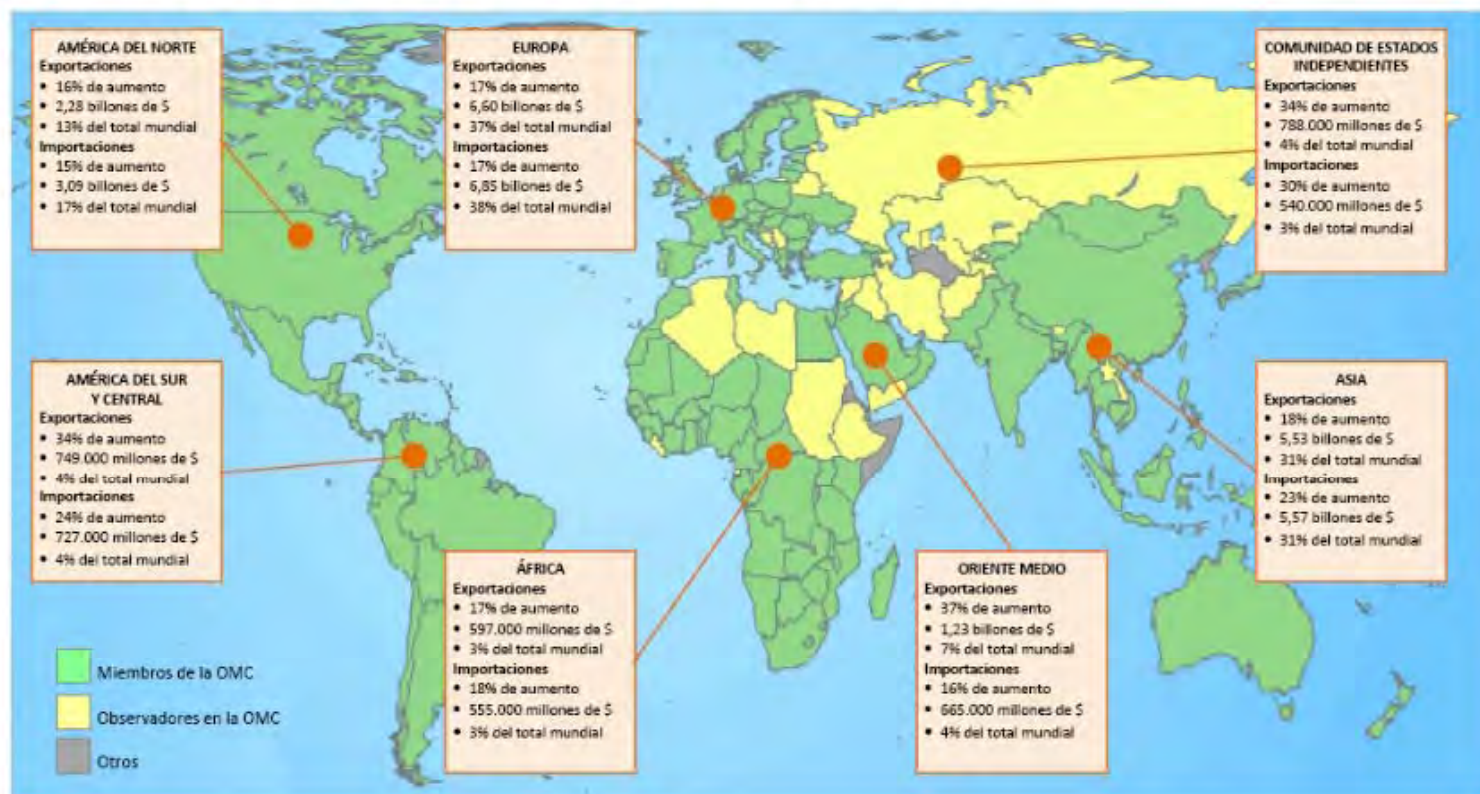
Font: Elaboració pròpia (Enquesta anual de serveis, Anuari estadístic de Caixa Catalunya)

(*) Les dades corresponents als anys 2010 i 2011 s'han calculat a partir de dades provinents de l'Enquesta de població activa (INE). Aquestes dades s'actualitzaran quan es publiquin els nous resultats de l'Enquesta anual de serveis)



Creixement del comerç de mercaderies i del PIB mundial 2005-2013 (var. percentual anual)

Mapa 1: Exportaciones e importaciones de mercancías por regiones ^a, 2011



^a Los valores y los porcentajes abarcan el comercio intra-UE.

Nota: Los colores y las fronteras no entrañan juicio alguno de la OMC respecto de la situación jurídica o la frontera de un territorio.

Fuente: Secretaría de la OMC.

El puerto de Barcelona capta inversiones de **1.000 millones**

La empresa textil Desigual instalará sus nuevas oficinas centrales en la Barceloneta

JORDI ROVIRALTA



- Una nueva terminal de la naviera Grimaldi se suma a los proyectos en marcha

El puerto es uno de los motores de la economía catalana. Así lo ponen de manifiesto las inversiones de 1.000 millones acordadas para los próximos años. **VIVIR 1 A 3**



La logística lidera la inversió extranjera a Catalunya i ens projecta al món



Hutchison Whampoa Limited
Port de Barcelona
500 MEUR, inici estiu 2012



Port de Barcelona
Ampliació de les instal·lacions
50 MEUR, inaugurada el 27/04/12



Port de Barcelona
Nova terminal de ferrys
22 MEUR



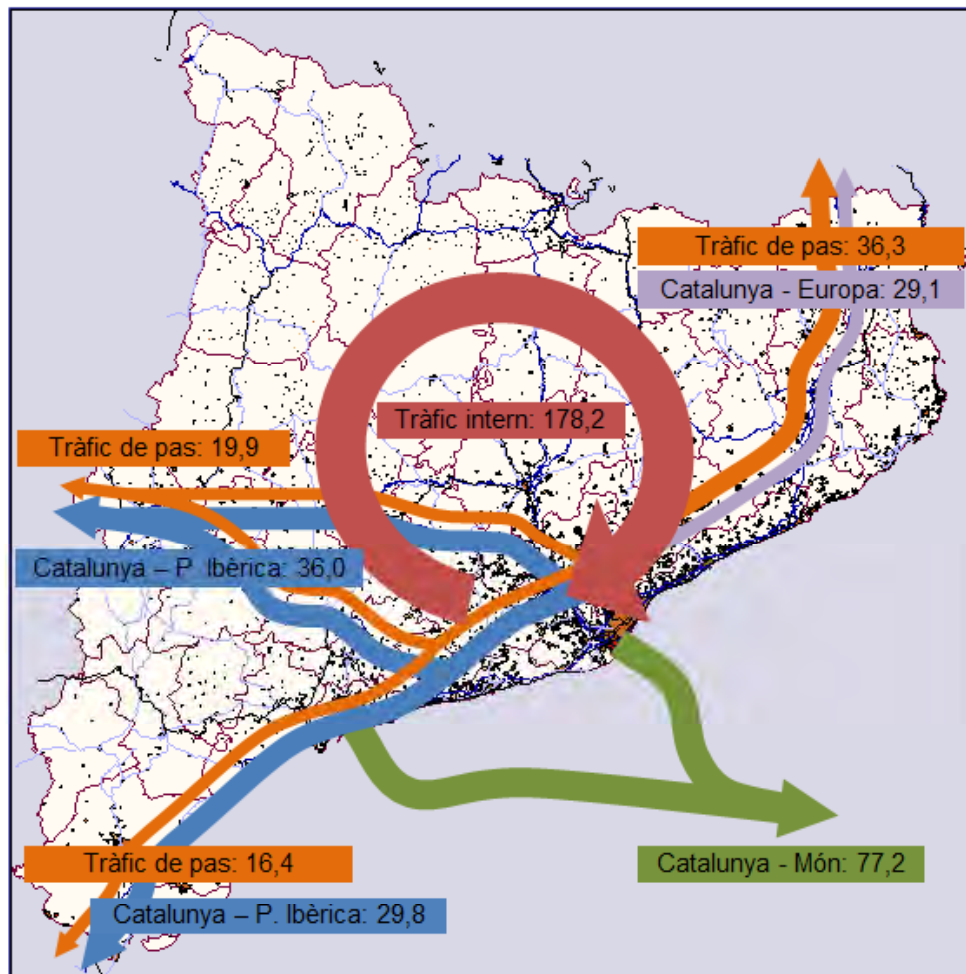
Port de Tarragona
Ampliació de la terminal



El sector empresarial inverteix en logística a Catalunya



El sector logístic a Catalunya: tipus de tràfics



Volum de mercaderies:

- Any 2010: 406,6 Milions de Tones
- Any 2011: 386,6 Milions de Tones.

Tipus de tràfic	2010	2011
Intern	48%	46%
Marítim / aeri	19%	20%
Amb la resta d'Espanya	17%	17%
De pas	9%	9%
Internacional terrestre	7%	8%

